



2023年2月24日

各 位

会 社 名 株式会社ピーエス三菱  
代表者名 代表取締役  
          社長執行役員 森 拓也  
(コード番号 1871 東証プライム)  
問合せ先 管理本部  
          人事部長 柏木 一郎  
(TEL. 03-6385-8001)

## 組織変更および人事異動に関するお知らせ

当社は、2023年4月1日付で組織変更および人事異動を下記の通り実施致しますのでお知らせします。

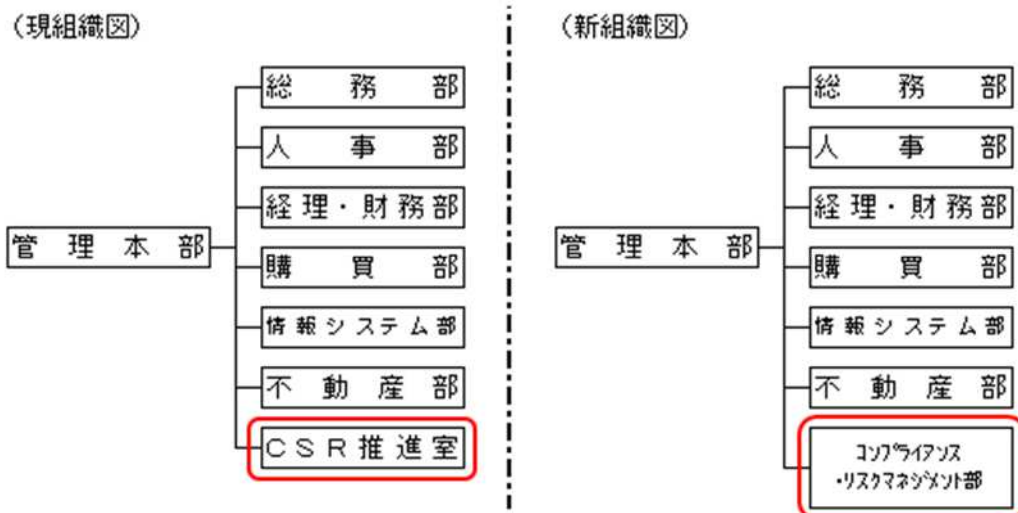
記

### 1. 組織変更（2023年4月1日付）

#### (1) 本社の組織変更

一層のコンプライアンスの徹底およびリスクマネジメントの強化を図るため、現CSR推進室をコンプライアンス・リスクマネジメント部に名称変更致します。

#### (2) 組織図



2. 人事異動 本社 (2023年4月1日付)

氏名	新職名	現職名
山信田 正美	<u>関連事業室長</u>	管理本部副本部長 兼総務部長
秦 正司	<u>管理本部 コンプライアンス・リスクマネジメント部長</u>	管理本部CSR推進室長
伊藤 祐一	<u>土木本部副本部長兼高速鉄道推進室長</u>	広島支店長
中村 誠治	<u>土木本部副本部長兼土木営業部長</u>	土木本部土木営業部長代理
中瀬 敏明	<u>土木本部土木部長</u>	土木本部土木企画部長
崎山 義之	<u>土木本部土木企画部長</u>	東京土木支店土木工務部長
諸橋 克敏	<u>土木本部原子力室長</u>	東北支店土木営業部長補佐
和智 美德	<u>建築本部建築部長</u>	東京建築支店建築工事部長 兼建築工事検査室担当室長
小林 和弘	<u>海外事業室長補佐 兼営業グループリーダー</u>	札幌支店副支店長 兼土木営業部長
平田 聖二	<u>解 建築部長兼務</u>	建築本部副本部長 兼建築部長
黒坪 穂光	<u>休職（管理本部人事部在籍） 株式会社亀田組出向</u>	東京土木支店副支店長 兼管理部長 兼東京建築支店副支店長
上戸 忠幸	<u>休職（管理本部人事部在籍） 株式会社ニューテック康和出向</u>	大阪支店土木工務部長 兼本社技術本部工務監督室
前田 文男	<u>解嘱（株式会社ピーエスケー転職転籍）※</u>	土木本部副本部長 兼土木部長 兼原子力室長

※前田文男は、2023年4月1日付で株式会社ピーエスケーの代表取締役社長に就任予定ですが、今後行われる同社の手続きを経て、正式に決定される予定です。

3. 人事異動 東京土木支店 (2023年4月1日付)

氏名	新職名	現職名
鈴木 智大	<u>東京土木支店管理部長</u> <u>兼総務グループリーダー</u>	大阪支店管理部長代理 兼総務グループリーダー 兼本社経営監査室
平 喜夫	<u>東京土木支店土木工務部長</u>	東京土木支店土木工務部長 (名古屋支店駐在) 兼本社技術本部工務監督室
竹迫 淳	<u>東京土木支店土木工務部長</u> (名古屋支店駐在) <u>兼本社技術本部工務監督室長付</u>	東京土木支店土木工務部長代理 (名古屋支店駐在)
福地 和雄	<u>札幌支店副支店長</u> <u>兼土木営業部長</u>	東北支店土木営業部長
清水 俊一	<u>東北支店長</u>	名古屋支店副支店長 兼土木営業部長
小野 義和	<u>東北支店土木営業部長</u>	東北支店土木営業部長代理 兼東京土木支店土木工務部 (東北支店駐在)
臼田 清	<u>名古屋支店土木営業部長</u>	大阪支店土木営業部長代理 兼和歌山営業所長
古村 豊	<u>解 設計グループリーダー兼務</u>	東京土木支店土木技術部長代理 兼設計グループリーダー 兼土木技術指導室 兼札幌支店土木技術指導室長

4. 人事異動 東京建築支店 (2023年4月1日付)

氏名	新職名	現職名
千葉 幸也	<u>東京建築支店建築工事部長</u> <u>兼建築工事検査室担当室長</u>	東京建築支店建築工事部長代理 兼建築工事検査室

## 5. 人事異動 大阪支店 (2023年4月1日付)

氏名	新職名	現職名
豊島 拓郎	<u>大阪支店土木工務部長</u> <u>兼技術本部工務監督室長付</u>	大阪支店土木工務部長代理 兼土木工事検査室
伊藤 剛	<u>大阪支店土木工務部長 (広島支店駐在)</u> <u>兼広島支店土木工事検査室長</u>	大阪支店土木工務部 (広島支店駐在)
志道 昭郎	<u>大阪支店土木技術部長代理</u>	大阪支店土木技術部長補佐 兼設計グループリーダー (広島支店駐在) 兼広島支店土木技術指導室長
後藤 友和	<u>大阪支店土木技術部設計グループリーダー</u> <u>(広島支店駐在)</u> <u>兼広島支店土木技術指導室長</u>	大阪支店土木技術部設計グループ 兼土木技術指導室
中村 雄一郎	<u>大阪支店土木技術部長補佐</u> <u>兼設計グループリーダー (九州支店駐在)</u> <u>兼九州支店土木技術指導室長</u>	大阪支店土木技術部長補佐 兼設計グループリーダー 兼土木技術指導室
日高 重徳	<u>大阪支店土木技術部 (九州支店駐在)</u> <u>兼九州支店土木技術指導室長補佐</u>	大阪支店土木技術部長補佐 兼設計グループリーダー (九州支店駐在) 兼九州支店土木技術指導室長
城一 博志	<u>広島支店長</u>	広島支店副支店長 兼土木工事検査室長 兼大阪支店土木工務部長 (広島支店駐在)

以上