

各位

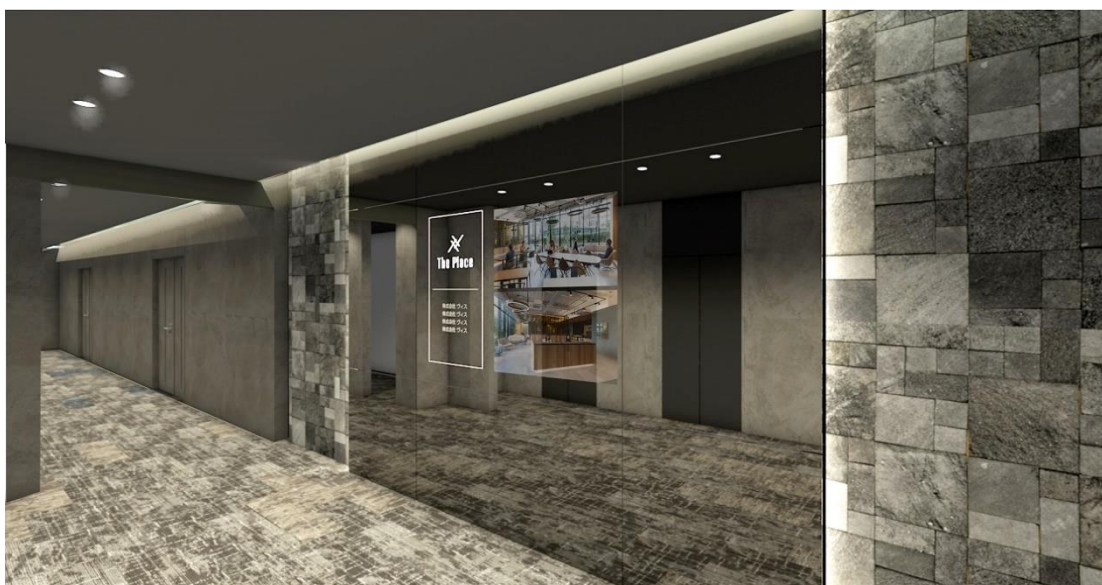
2023年2月24日

株式会社ヴィス

フレキシブルオフィス『The Place SHIBUYA』

渋谷・道玄坂にて2023年5月にオープン

デザイナーズオフィスを手がけ、「はたらく」をデザインする株式会社ヴィス（本社：大阪市北区、代表取締役社長：金谷智浩、東証スタンダード：5071）は、2023年5月にフレキシブルオフィス『The Place SHIBUYA（ザ プレイス渋谷）』を東京都渋谷区道玄坂に開設することをお知らせします。シェアオフィスへの入居企業を募集開始します。



『The Place SHIBUYA（ザ プレイス渋谷）』はヴィスが運営するフレキシブルオフィスで、『The Place（ザ プレイス）』として大阪・心斎橋、名古屋・伏見に続く3拠点目を開設します。

『The Place（ザ プレイス）』共通のコンセプトである『TSUMUGI（ツムギ）』のもと、知的創造性を高めるデザイン空間を通して、入居者同士の新たな出会いや発見、コミュニケーションを通じた価値創造を提供します。

渋谷駅から徒歩4分、利便性が高くスタートアップ企業をはじめとした成長企業が多く集まる東京・渋谷エリアへの新規開設で、企業のさらなる成長を支援します。

『The Place SHIBUYA (ザ プレイス渋谷)』 オフィス紹介

・共用ワークラウンジ

オフィス全体の面積のうち約 4 割をすべての入居者が利用できるワークラウンジとしました。

少人数の打ち合わせ、一人で集中した作業のほか、イベントも開催することができます。

入居者同士のコミュニケーションやコラボレーションを促す空間です。



・シェアオフィス

シェアオフィスとして、3名～6名用の個室を 6 部屋、居室内に会議室やブースなども設置した約 150 m²の 1 部屋、計 7 部屋を用意しました。

デザイン性高い内装と家具をセットアップし、個別空調、個別 Wi-Fi を完備。オフィス入退出には顔認証と指紋認証を用いたセキュリティの高い空間です。



『The Place (ザ プレイス)』について

2021 年 1 月、大阪・心齋橋に自社所有オフィスビルを開設。2022 年 5 月に名古屋・伏見にヴィス名古屋オフィスと併設する形でオープンし、今回が 3 拠点目となります。

・コンセプトは『TSUMUGI (ツムギ)』。

企業や人、働き方などさまざまなものが交わり、つむぎあうことで新しい価値を生み出し、はぐくむことを支援します。

・“人”を中心とした働く環境づくり

業務に応じて働く人自身が時間と場所を選択する ABW (Activity Based Working の略) をオフィス全体で実現しています。プライベートスペースに加えてワークラウンジなどの共用空間を自社オフィスのように使用することができるため、業務に合わせて場所を変えて働くことができるのが特徴です。

新たな価値を創出する環境の提供を通して、今後のワークプレイスや働き方の可能性を発信します。

シェアオフィス各個室の詳細や賃料など、入居に関しては下記までお問い合わせください。

<The Place SHIBUYA お問い合わせ>

pr@theplace.co.jp

「The Place SHIBUYA (ザ プレイス渋谷)」の概要

開設時期：2023年5月（予定）

所在地：東京都渋谷区道玄坂二丁目11番1号 JMFビル渋谷03 5階

交通：各線「渋谷」駅 徒歩4分

【ヴィスについて】

株式会社ヴィスは、「はたらく人々を幸せに。」というパーパス（存在意義）のもと、“はたらく”をデザインするワークデザインカンパニーです。コンサルティング、ワークスタイリング、ブランディングを通じて継続的に企業価値向上の実現をサポートします。

実績：デザイナーズオフィス実績 累計7,000件以上（2022年3月末現在）

【会社概要】

社名：株式会社ヴィス

代表者：代表取締役会長 中村 勇人 代表取締役社長 金谷 智浩

事業内容：コンサルティング、ワークスタイリング、ブランディング（デザイナーズオフィス）事業

設立：1998年4月13日

事業所：東京オフィス、大阪オフィス（本社）、名古屋オフィス

上場市場：東京証券取引所 スタンダード市場（証券コード：5071）

コーポレートサイト：<https://vis-produce.com>

デザイナーズオフィスサイト：<https://designers-office.jp>

【本件に関するお問い合わせ先】

株式会社ヴィス IR担当

E-mail：ir@vis-produce.com