

NEWS RELEASE

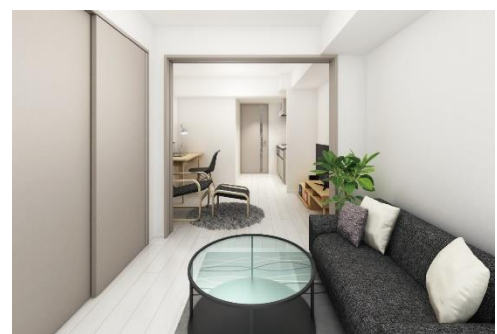
関係各位

2023年3月20日
株式会社アンビション DX ホールディングス

新築投資用デザイナーズマンション『PREMIUM CUBE 池袋本町』 販売開始のお知らせ

不動産 DX を推進する株式会社アンビション DX ホールディングス(証券コード「3300」、本社:東京都渋谷区、代表取締役社長 清水 剛、以下「当社」)の子会社で、新築投資用デザイナーズマンションの開発を手掛ける株式会社ヴェリタス・インベストメント(以下「ヴェリタス」)は、『PREMIUM CUBE 池袋本町』(東京都豊島区、竣工予定日:2023年9月下旬、入居予定日:2023年10月中旬)につきまして、販売を開始しました。

PREMIUM CUBE 池袋本町



※設計図面等をもとに作成された完成予想図であり、実物とは異なる場合があります。

■ 概要

ヴェリタスの『PREMIUM CUBE』シリーズは、都内プレミアムエリアを中心に、そのデザイン性やロケーションの良さをお客様にご好評いただいております。常に早期完売しています。

「池袋」は、計 8 路線*が乗り入れるメガターミナル。この、先進の都市機能を誇る副都心へ直通 4 分。

未来に向けてますます進化を続ける「池袋」に寄り添いながら、都市の喧騒から少し離れた穏やかで静謐な住環境。そんな羨望の立地に誕生する『PREMIUM CUBE 池袋本町』。都市生活の理想を追求しております。

※東京メトロ有楽町線・副都心線・丸の内線・JR 山手線・埼京線湘南新宿ライン・東武東上線・西武池袋線

■ 物件概要

物件名	PREMIUM CUBE 池袋本町 (プレミアム キューブ 池袋本町)
所在地	東京都豊島区池袋本町三丁目 1910 番 1 (地番) 東京都豊島区池袋本町三丁目 17 番以下未定 (住居表示)
交通	東武東上線「下板橋」駅 (北口) 徒歩 6 分、「大山」駅 (東口) 徒歩 12 分 JR 埼京線「板橋」駅 (西口) 徒歩 13 分 都営地下鉄三田線「新板橋」駅 (A3 出口) 徒歩 15 分
構造・規模	鉄筋コンクリート造、地上 7 階建て
総戸数	37 戸 (管理事務室 1 戸含む)
販売戸数	36 戸
間取り	1DK (30 戸) ・ 1DK+Loft (6 戸)
販売専有面積	25.74 m ² (7.78 坪) [8 戸] ~ 30.56 m ² (9.24 坪) [28 戸]
竣工予定時期	2023 年 9 月下旬予定
入居予定時期	2023 年 10 月中旬予定

【株式会社アンビション DX ホールディングスについて】

アンビション DX ホールディングスは、都心デザイナーズマンションの賃貸管理事業を中心に、開発・企画・仕入れ・仲介・販売・保険までをワンストップで提供し、そこで得た不動産ビッグデータを活用した不動産 DX (デジタルトランスフォーメーション) 事業を推進する企業です。AI を取り入れた不動産 RPA、IoT スマートホーム、自動接客システム「AI チャット」など、最新テクノロジーを活用した不動産サービスを提供しております。

今後も「DX によって不動産ビジネスを変革し、デジタルとリアルを融合した唯一の不動産デジタルプラットフォームになる」というビジョンの元、自社の事業成長に加え、DX プロダクト開発・販売を通じてアナログな不動産業界の変革を目指してまいります。

代表者: 代表取締役社長 清水 剛

設立日: 2007 年 9 月 14 日

資本金: 379 百万円 ※2023 年 12 月末現在

所在地: 東京都渋谷区神宮前二丁目 34 番 17 号

事業内容: 賃貸 DX プロパティマネジメント事業、売買 DX インベスト事業、賃貸 DX 賃貸仲介事業、
インキュベーション事業、不動産 DX 事業、海外システム事業、少額短期保険事業

URL: <https://www.am-bition.jp/>

《本件に関するお問い合わせ》

株式会社アンビション DX ホールディングス IR 担当

TEL: 03-6439-8905 FAX: 03-6439-8915 E-mail: ir@am-bition.jp

営業時間: 平日 10:30~18:00