

2023年3月期 決算説明資料
FINANCIAL INFORMATION
FOR THE FISCAL YEAR ENDED MARCH 31, 2023



アクシアル リテイリング株式会社

コード番号 8255 東証プライム

Axial Retailing Inc.

Securities code : 8255 Tokyo Prime

目次

CONTENTS

■2023年3月期 決算概要

Summary of Selected Financial Data for the Fiscal Year Ended March 31, 2023

I. 連結決算

Consolidated Financial Results

1. 業績概況		
Business Results	-----	1
2. 主要財務指標		
Major Financial Indicators	-----	1
3. グループ別損益計算書		
Income Statements	-----	2
4. 販売費及び一般管理費の内訳		
Selling, General and Administrative Expenses	-----	3
5. 従業員の状況		
Employees	-----	3
6. キャッシュ・フローの状況		
Cash Flow	-----	4
7. 借入金及び金融収支の状況		
Debts Outstanding and Interest Income and Expenses	-----	5

II. スーパーマーケット事業

Supermarket Business

1. 業績推移		
Supermarket Sales Performance	-----	6
2. 売上高の状況		
In-Store Sales Volumes	-----	7
3. 都道府県別店舗の状況		
Number of Stores by prefectures	-----	11
4. 稼働状況		
Hours of Operation	-----	12
5. 出店・退店状況		
Store Openings and Closures	-----	13

2023年3月期 決算概要

SUMMARY OF SELECTED FINANCIAL DATA

For the Fiscal Year Ended March 31, 2023

I.連結決算 Consolidated Financial Results

1.業績概況 Business Results

(単位:百万円 Millions of yen, except where indicated) Full-year estimates

	2021/3	前年 同期比 YoY (%)	2022/3	前年 同期比 YoY (%)	2023/3	前年 同期比 YoY (%)	2024/3 予測* (Est.)	前年 同期比 YoY (%)
売上高 Net sales	256,351	106.4	246,450		254,966	103.5	256,000	100.4
営業利益 Operating profit	12,114	128.0	10,310	85.1	10,443	101.3	8,900	85.2
経常利益 Ordinary profit	12,569	129.5	10,615	84.5	10,940	103.1	9,000	82.3
当期純利益 Net profit	8,282	132.7	7,074	85.4	6,356	89.8	6,000	94.4
総資産 Total assets	113,819	108.7	116,855	102.7	122,756	105.0	—	—
純資産 Total net assets	68,999	111.0	74,059	107.3	78,705	106.3	—	—
一株当たり当期純利益(円 銭 Yen) Basic earnings per share	359.44	133.0	307.02	85.4	275.85	89.8	—	—
一株当たり純資産(円 銭 Yen) Net assets per share	2,994.53	111.0	3,214.13	107.3	3,415.81	106.3	—	—

*2022年3月期の期首より「収益認識に関する会計基準」等を適用しております。

比較対象となる会計処理方法が異なるため、2022年3月の売上高に関する対前期増減率については記載しておりません。

*From the beginning of the fiscal year ending March 2022, the "Accounting Standard for Revenue Recognition" has been applied. Since the accounting methods used for comparison are different, the rate of increase / decrease in sales for the fiscal year ending March 2022 compared to the previous year is not stated.

2.主要財務指標 Major Financial Indicators

	2021/3	増減 Change	2022/3	増減 Change	2023/3	増減 Change
総資本経常利益率 (%) Ratio of recurring income to total assets	11.5	2.0	9.2	-2.3	9.1	-0.1
総資本利益率 (%) Return on total assets	7.6	1.5	6.1	-1.5	5.3	-0.8
純資産利益率 (%) Return on shareholders' equity	12.6	2.3	9.9	-2.4	8.3	-1.6
流動比率 (%) Current ratio	99.4	10.9	114.7	15.3	118.9	4.2
固定比率 (%) Ratio of fixed assets to shareholders' equity	121.5	-6.8	114.0	-7.5	111.7	-2.3
自己資本比率 (%) Shareholders' equity ratio	60.6	1.3	63.4	2.8	64.1	0.7
総資産回転率 (回) Total asset turnover ratio (Times)	2.4	0.0	2.1	-0.3	2.1	0.0
純資産回転率 (回) Shareholders' equity turnover ratio (Times)	3.9	-0.1	3.4	-0.5	3.3	-0.1
インタレスト・カバレッジ* (倍) Interest coverage (Times)	316.2	111.9	225.1	-91.1	314.7	89.6

* インタレスト・カバレッジ・レシオ (営業活動によるキャッシュフロー) ÷ (利息の支払額)

Interest coverage ratio (Net cash provided by operating activities) ÷ (Interest paid)

3.グループ別損益計算書 Income Statements

(単位:百万円 Millions of yen)

	原信ナルス HARASHIN NARUS				フレッセイ FRESSAY			
	2022/3	2023/3	増減 Change	前年同期比 YoY(%)	2022/3	2023/3	増減 Change	前年同期比 YoY(%)
売上高 Net sales	170,310	177,413	7,103	104.2	76,991	78,290	1,299	101.7
売上原価 Cost of sales	120,956	125,903	4,946	104.1	53,713	54,806	1,092	102.0
売上総利益 Gross Profit	49,353	51,510	2,156	104.4	23,278	23,484	206	100.9
販売費及び一般管理費 Selling, general and administrative expenses	41,804	43,208	1,404	103.4	20,672	21,570	897	104.3
営業利益 Operating Profit	7,549	8,301	752	110.0	2,605	1,914	-691	73.5
営業外収入 Non-operating income	351	453	101	128.9	47	109	62	233.4
営業外費用 Non-operating expenses	49	37	-11	75.9	40	23	-16	59.1
経常利益 Ordinary Profit	7,851	8,717	866	111.0	2,612	2,000	-612	76.6
特別利益 Extraordinary income	17	42	25	243.1	2	4	2	230.3
特別損失 Extraordinary losses	110	805	695	730.7	201	553	351	274.9
税引前当期純利益 Profit before income taxes	7,758	7,954	195	102.5	2,413	1,451	-961	60.2
法人税、住民税及び事業税 Total income taxes	2,448	2,651	203	108.3	683	490	-192	71.8
当期純利益 Net profit	5,310	5,302	-7	99.9	1,730	961	-768	55.6

4.販売費及び一般管理費の内訳 Selling, General and Administrative Expenses

(単位:百万円 Millions of yen)

	2021/3			2022/3			2023/3		
	金額 Expenses	前年 同期比 YoY (%)	売上高比 % of total Net sales	金額 Expenses	前年 同期比 YoY (%)	売上高比 % of total Net sales	金額 Expenses	前年 同期比 YoY (%)	売上高比 % of total Net sales
販促費 Sales promotion expenses	2,306	96.2	0.9	1,069	46.4	0.4	1,043	97.5	0.4
人件費 Personnel expenses	36,021	106.3	14.0	36,520	101.4	14.8	37,305	102.2	14.6
販売費 Selling expenses	4,841	100.7	1.9	4,937	102.0	2.0	4,953	100.3	1.9
店舗費 Store-related expenses	15,601	99.5	6.1	16,373	104.9	6.7	17,735	108.3	7.0
その他管理費 Other administrative expenses	3,067	113.5	1.2	3,192	104.1	1.3	3,344	104.8	1.3
合計 Total	61,838	103.9	24.1	62,093	100.4	25.2	64,383	103.7	25.2

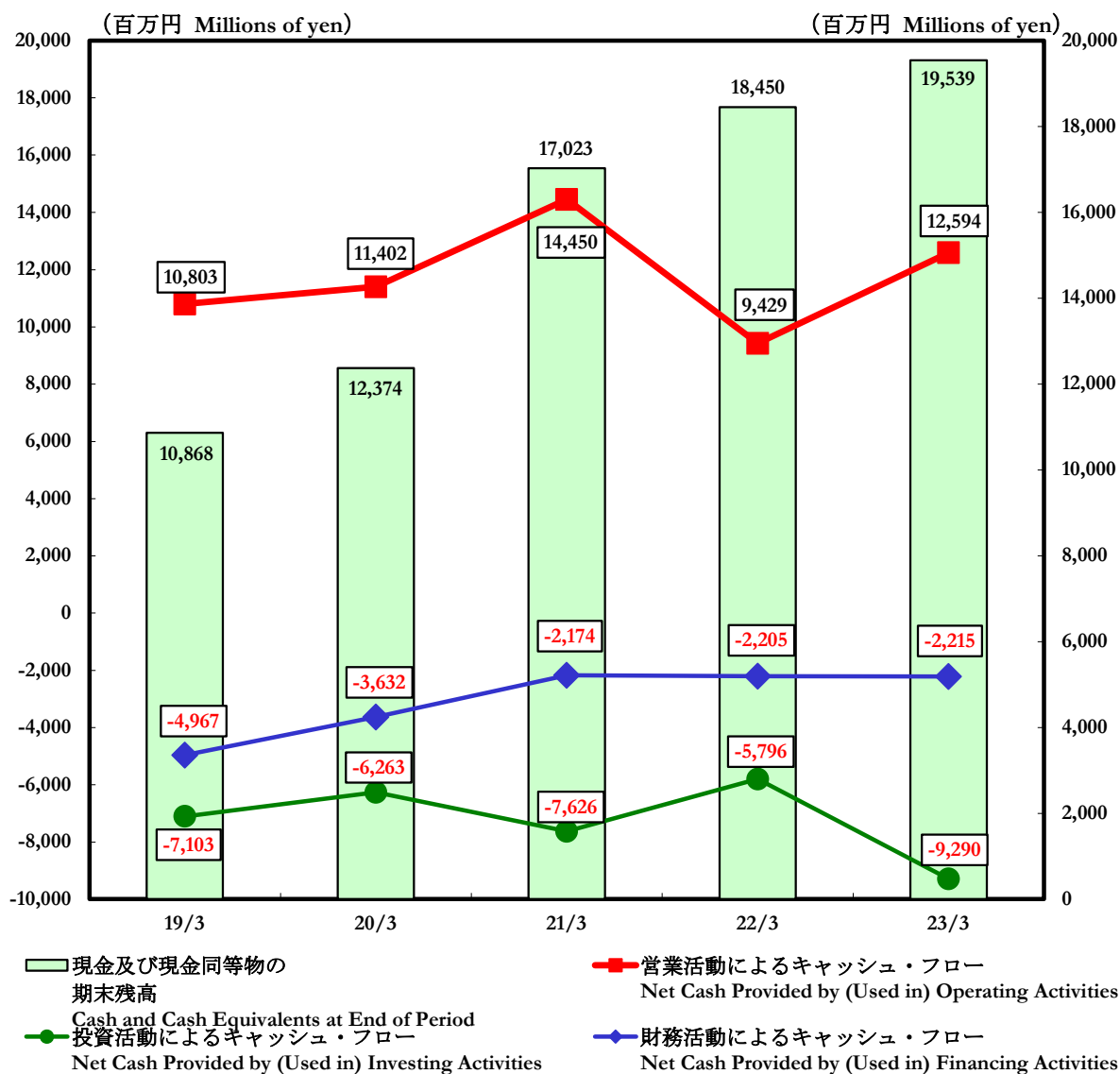
5.従業員の状況 Employees

	2021/3	増減 Change	2022/3	増減 Change	2023/3	増減 Change
正社員 (人) A Regular staff	2,653	79	2,708	55	2,719	11
パートナー社員 (人) B Part-time staff	6,492	171	6,494	2	6,563	69
パートナー比率 (%) B/(A+B) Ratio of part-time to total staff	71.0	-0.1	70.6	-0.4	70.7	0.1
労働分配率 (%) Personnel expenses/Gross profit	48.7	-0.5	50.4	1.7	49.9	-0.5

パートナー社員は月200時間換算による期中平均人員

$$\text{Number of part-time staff} = \frac{\text{Total monthly working hours of part-time staff}}{200 \text{ (hours)} \times 12 \text{ (months)}}$$

6. キャッシュ・フローの状況 Cash Flow



	19/3	20/3	21/3	22/3	23/3
営業活動によるキャッシュ・フロー Net Cash Provided by (Used in) Operating Activities	10,803	11,402	14,450	9,429	12,594
投資活動によるキャッシュ・フロー Net Cash Provided by (Used in) Investing Activities	-7,103	-6,263	-7,626	-5,796	-9,290
財務活動によるキャッシュ・フロー Net Cash Provided by (Used in) Financing Activities	-4,967	-3,632	-2,174	-2,205	-2,215
現金及び現金同等物の 期末残高 Cash and Cash Equivalents at End of Period	10,868	12,374	17,023	18,450	19,539

7.借入金及び金融収支の状況

Debt Outstanding and Interest Income and Expenses

(1)借入金の状況 Debt Outstanding

(百万円 Millions of yen)

	2021/3	増減 Change	2022/3	増減 Change	2023/3	増減 Change
短期借入金 Short-term loans	—	—	—	—	—	—
長期借入金 Long-term loans	—	-42	—	—	—	—
リース債務 Lease obligations	3,264	-53	3,215	-49	2,849	-366
計 Subtotal	3,264	-95	3,215	-49	2,849	-366
社債 Bonds outstanding						
無担保社債 Domestic issue of unsecured bonds	—	—	—	—	—	—
計 Subtotal	—	—	—	—	—	—
合計 Total	3,264	-95	3,215	-49	2,849	-366

(2)金融収支の状況 Interest Income and Expenses

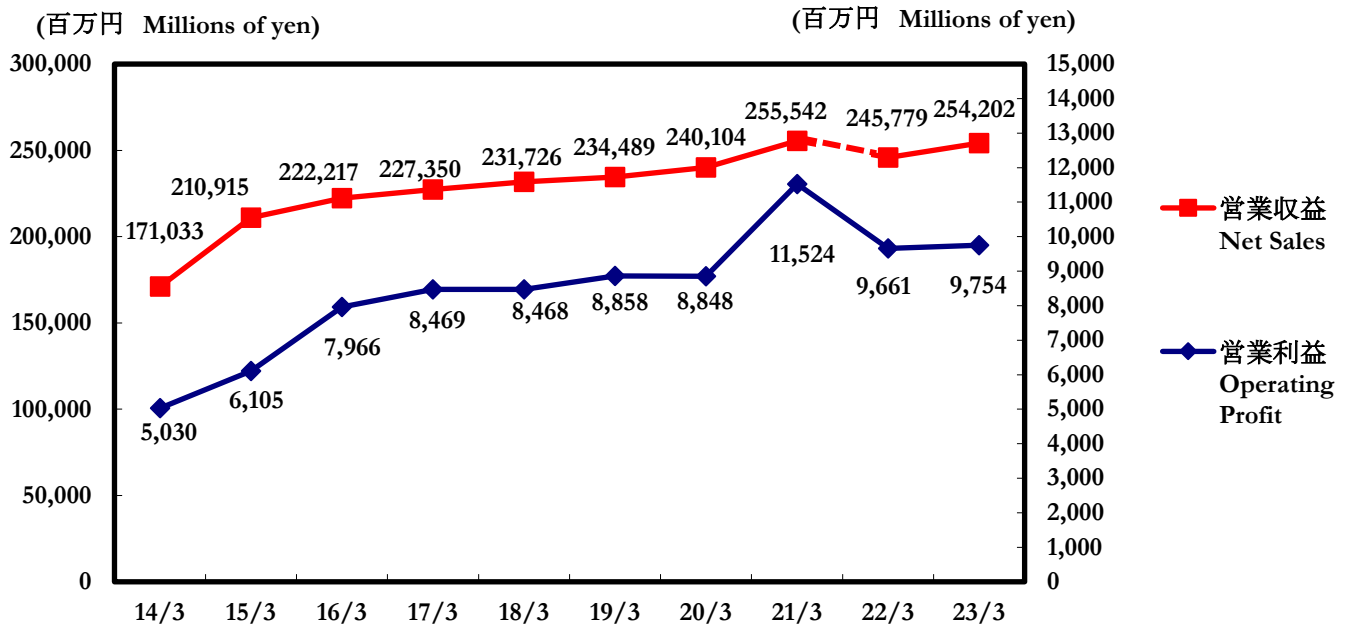
(百万円 Millions of yen)

	2021/3	前年同期比 YoY (%)	2022/3	前年同期比 YoY (%)	2023/3	前年同期比 YoY (%)
受取利息 Interest income	48	90.7	44	92.0	37	83.5
受取配当金 Dividend income	52	101.3	53	102.5	54	101.6
合計 Total	101	95.9	98	97.5	92	93.4
借入金利息 Interest expenses	55	82.9	50	91.2	48	96.2
社債利息 Interest on bonds	—	—	—	—	—	—
合計 Total	55	82.9	50	91.2	48	96.2
金融収支 Net interest expenses	45		47		43	
改善額 Change	7		2		-4	

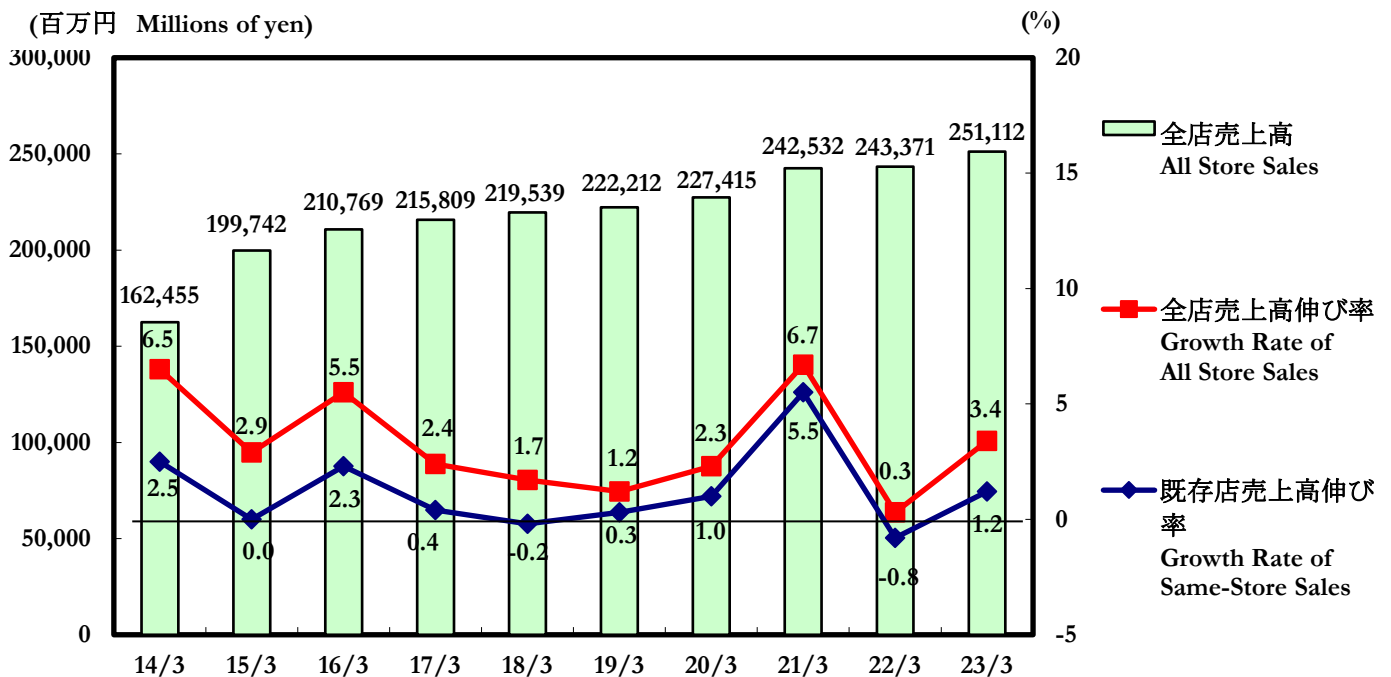
Ⅱ.スーパーマーケット事業 Supermarket Business

1.業績推移 Supermarket Sales Performance

(1)営業収益、営業利益の推移 Net Sales and Operating Profit Performance



(2)店舗売上高伸び率の推移 Rate of Growth in Store Sales



2.売上高の状況 In-Store Sales Volumes

(1) 分類別売上高 Net In-Store Sales by Product Category

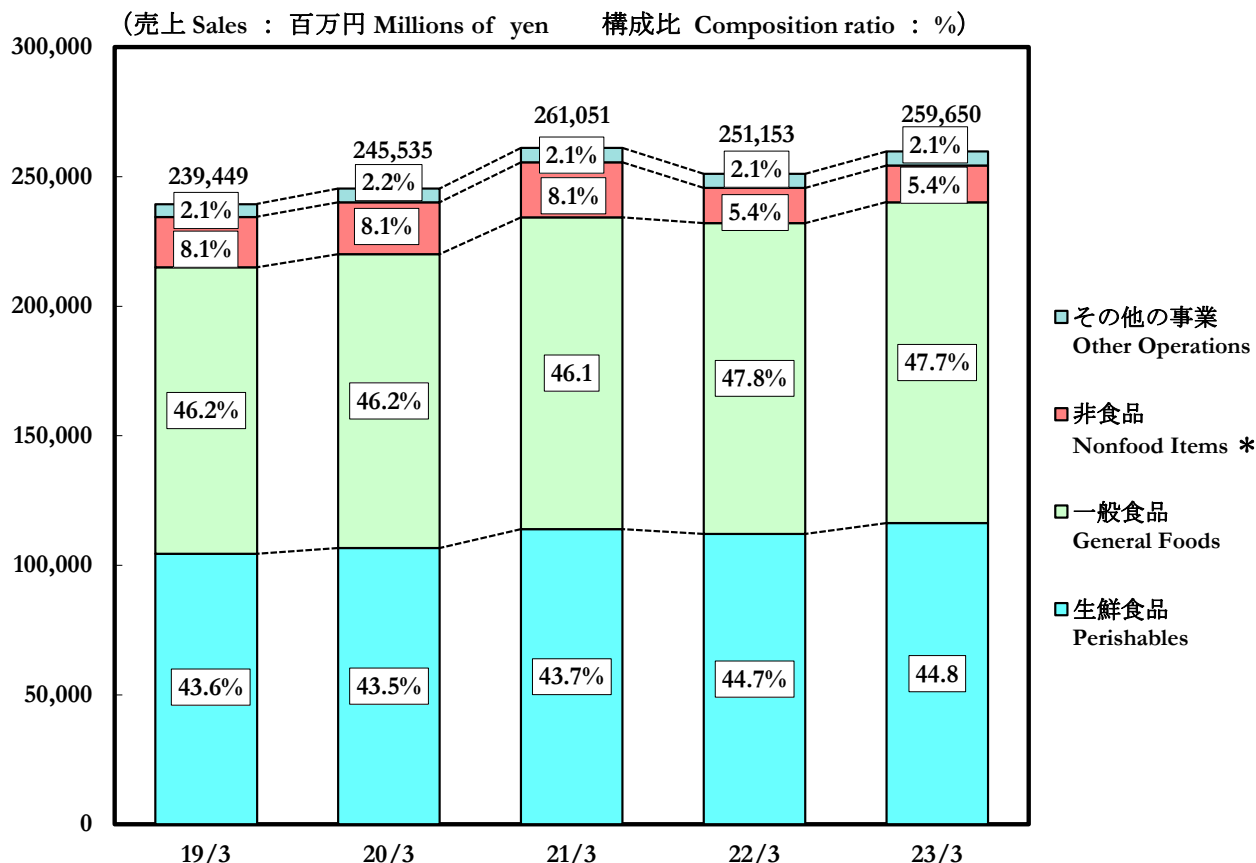
(百万円 Millions of yen)

	2021/3			2022/3			2023/3		
	売上高 Sales	前年 同期比 YoY (%)	構成比 % of all store sales	売上高 Sales	前年 同期比 YoY (%)	構成比 % of all store sales	売上高 Sales	前年 同期比 YoY (%)	構成比 % of all store sales
生鮮食品 計 Perishables—total	113,968	106.9	43.7	112,169		44.7	116,303	103.7	44.8
一般食品 計 General Foods—total	120,433	106.2	46.1	119,940		47.8	123,898	103.3	47.7
住居 Sundries	8,405	110.5	3.2	7,638		3.0	7,781	101.9	3.0
衣料品 Clothing	110	90.4	0.0	95		0.0	94	99.5	0.0
その他 Other Merchandise	12,623	102.9	4.9	5,936		2.4	6,124	103.2	2.4
スーパーマーケット事業計 Supermarkets—total	255,542	106.4	97.9	245,779		97.9	254,202	103.4	97.9
その他の事業 Other Operations	5,509	101.4	2.1	5,373		2.1	5,448	101.4	2.1
合計 Total	261,051	106.3	100.0	251,153		100.0	259,650	103.4	100.0

*2022年3月期の期首より「収益認識に関する会計基準」等を適用しております。

比較対象となる会計処理方法が異なるため、2022年3月の売上高に関する対前期増減率については記載しておりません。

*From the beginning of the fiscal year ending March 2022, the "Accounting Standard for Revenue Recognition" has been applied. Since the accounting methods used for comparison are different, the rate of increase / decrease in sales for the fiscal year ending March 2022 compared to the previous year is not stated.

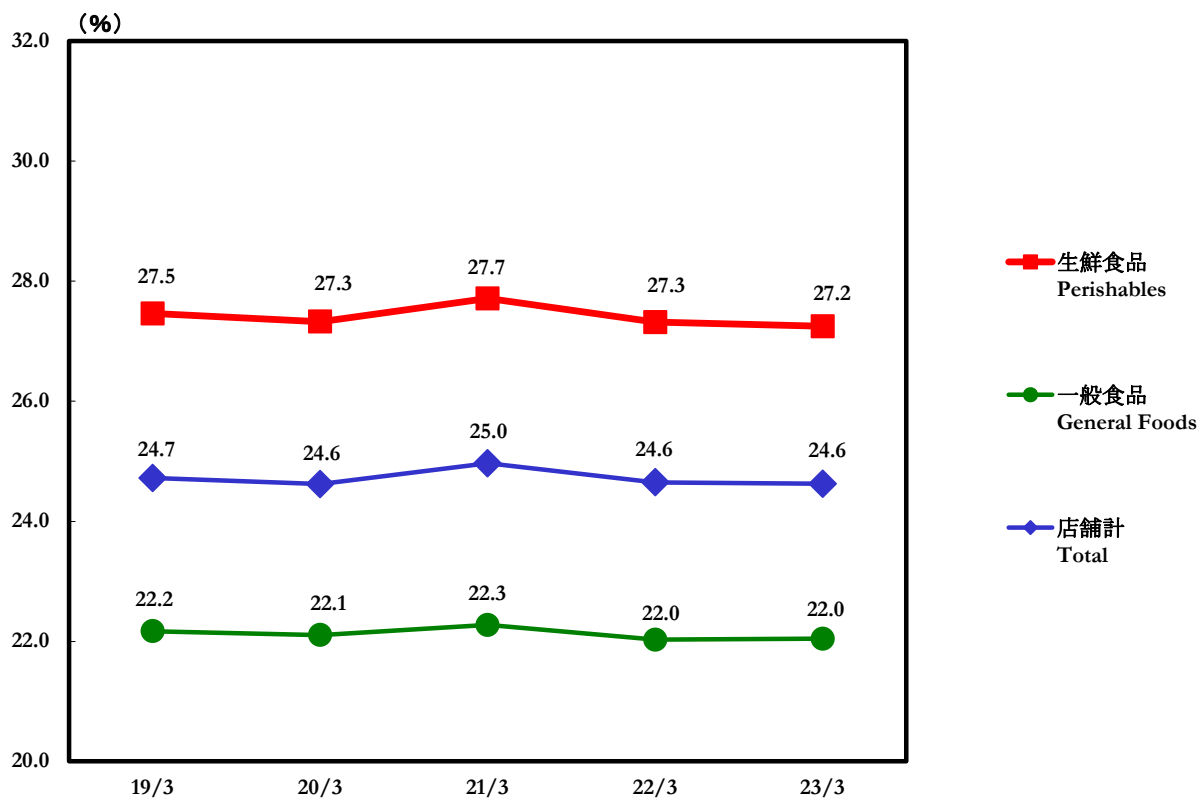


* 非食品には住居・衣料・その他を含んでおります。

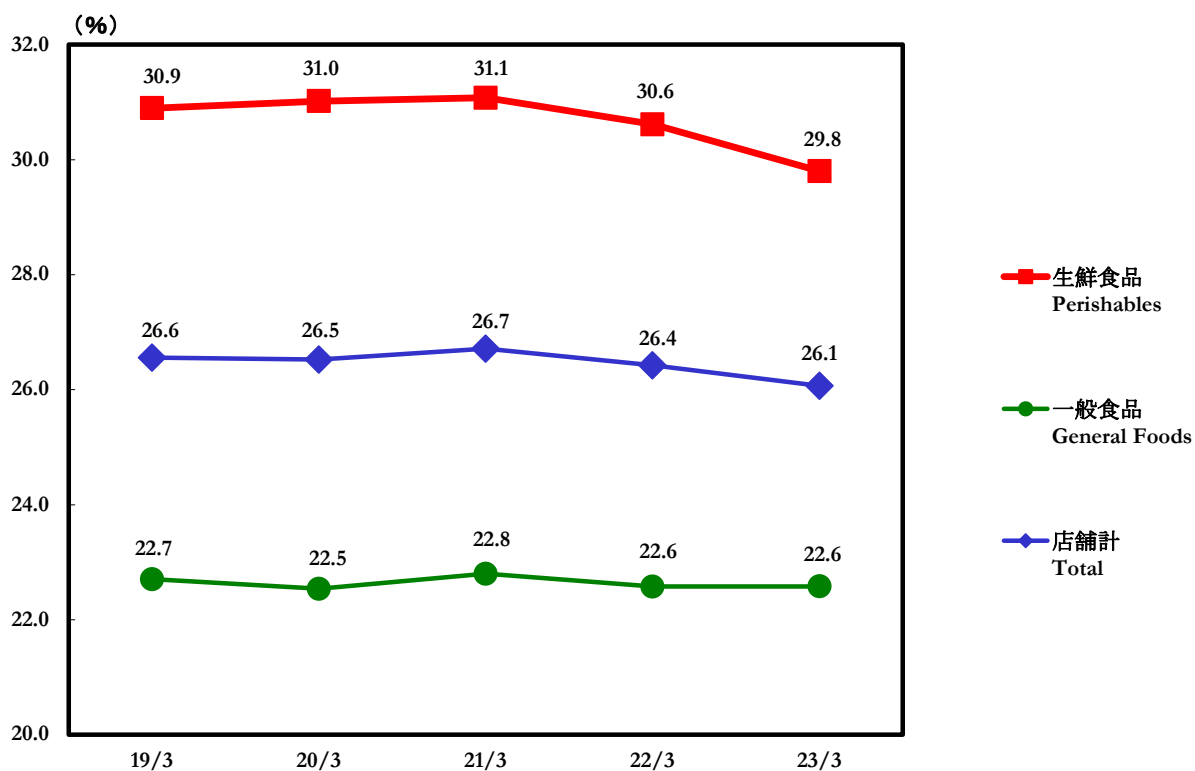
* Nonfood items include sundries, clothing and other merchandise.

(2)主要商品別店舗荒利益率 Store Gross Profit Margin by Main Product Category

原信ナルス HARASHIN NARUS



フレッセイ FRESSAY

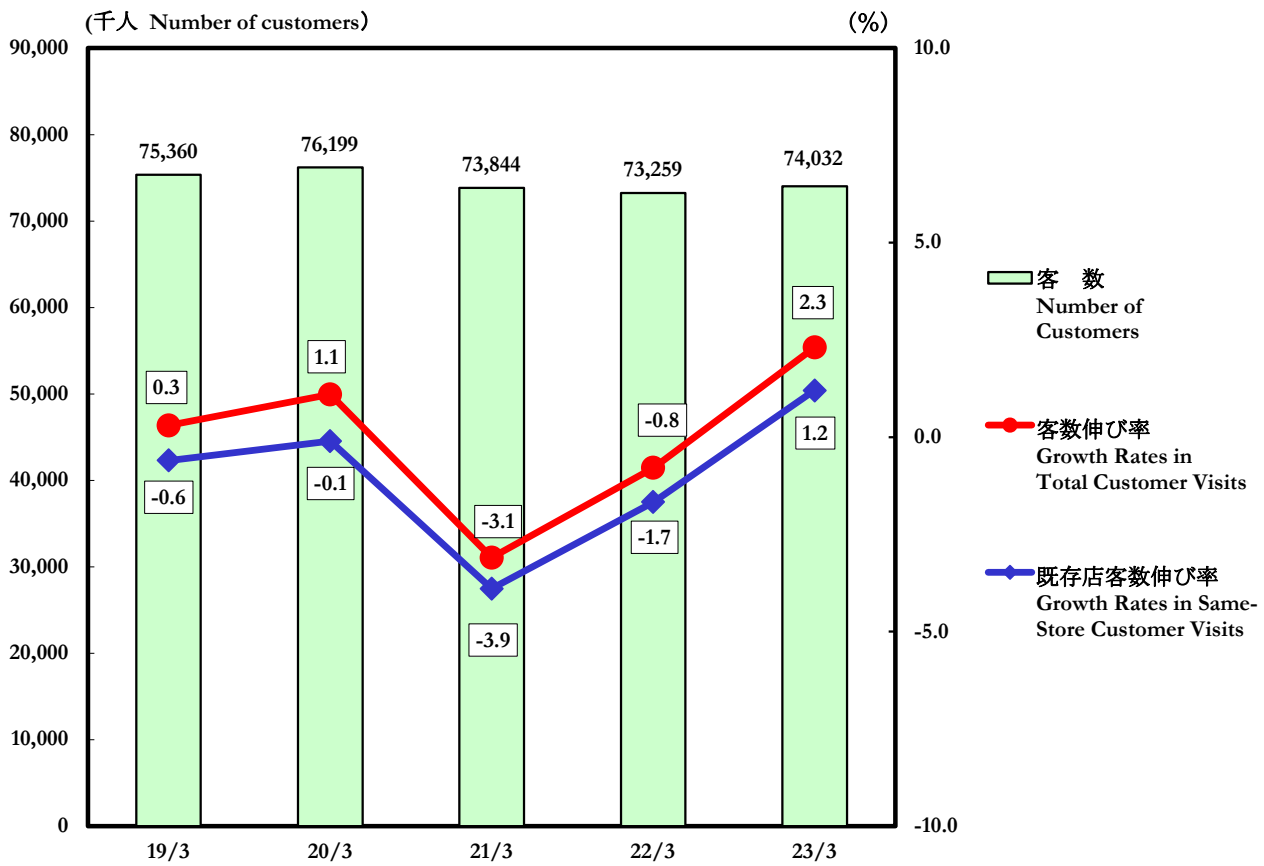


*記載数値は「収益認識に関する会計基準」等に基づく調整前の数値で記載しております。

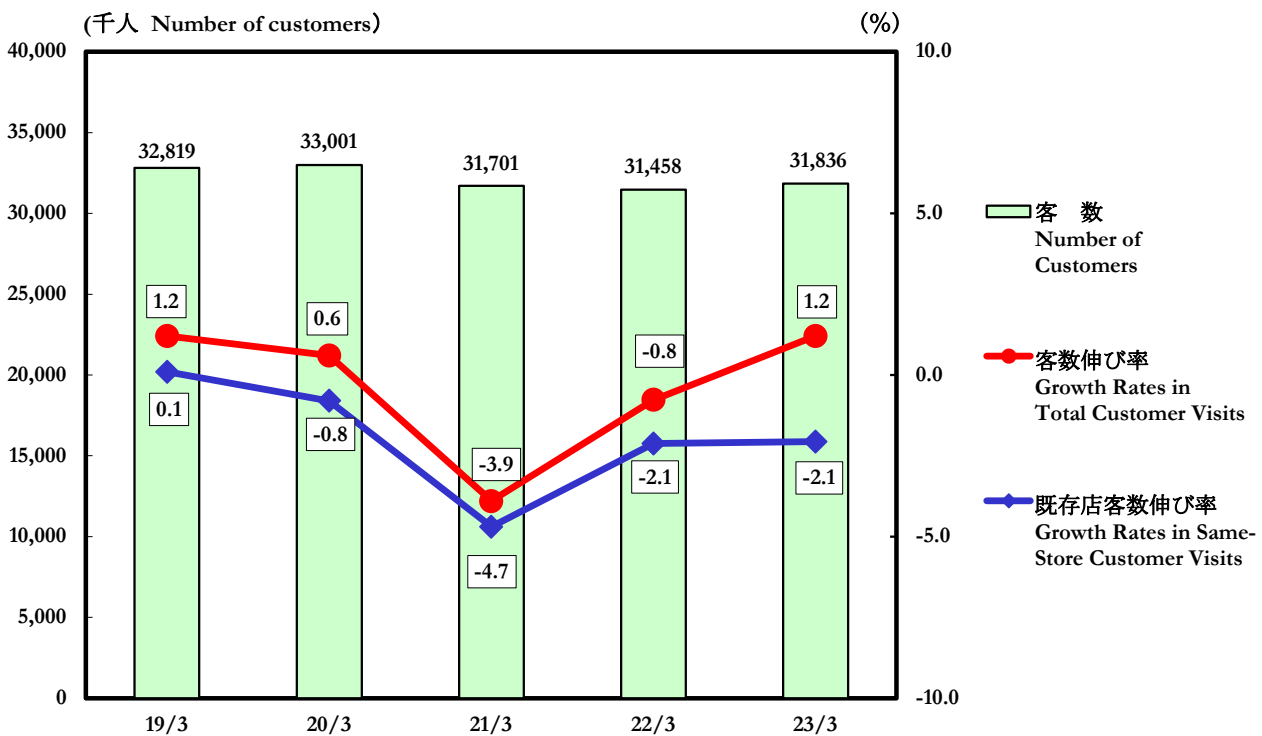
*Figures are not adjusted using the Accounting Standard for Revenue Recognition, etc.

(3)客数伸び率の推移 Total Customer Visits

原信ナルス HARASHIN NARUS

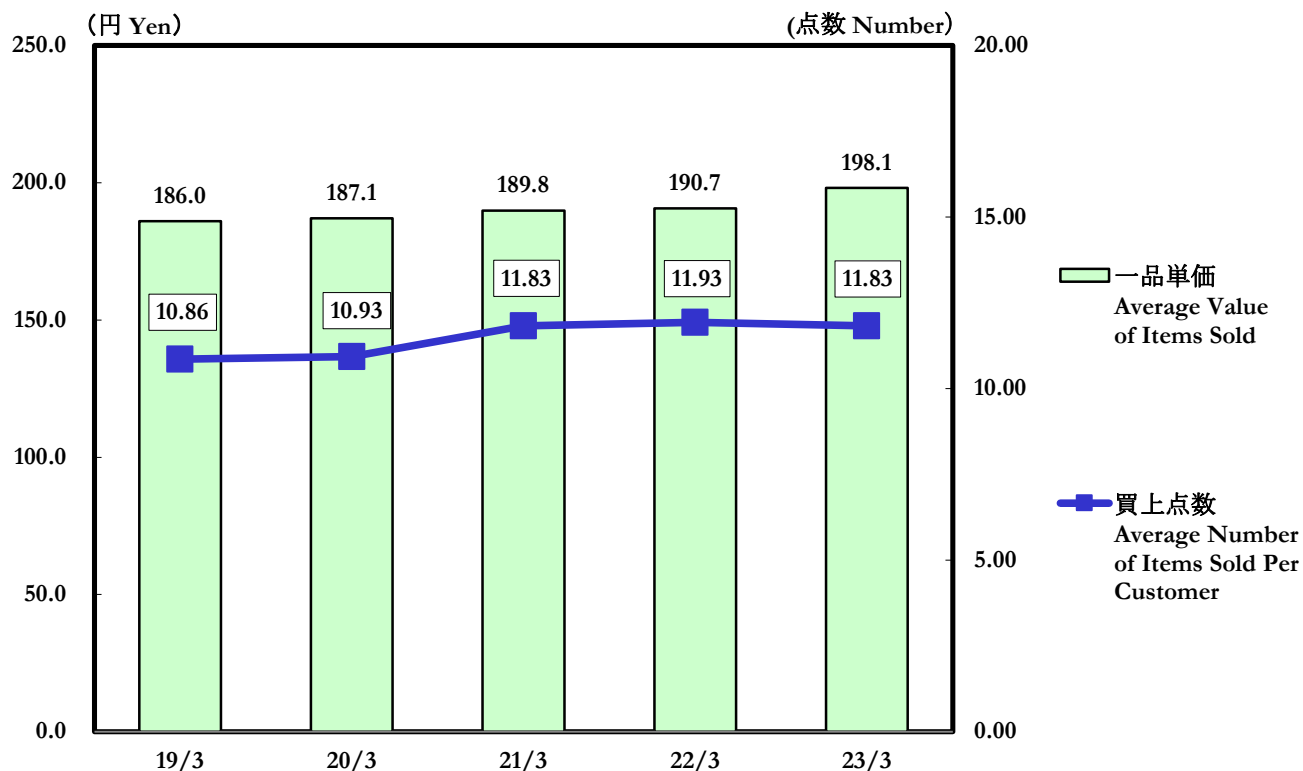


フレッセイ FRESSAY

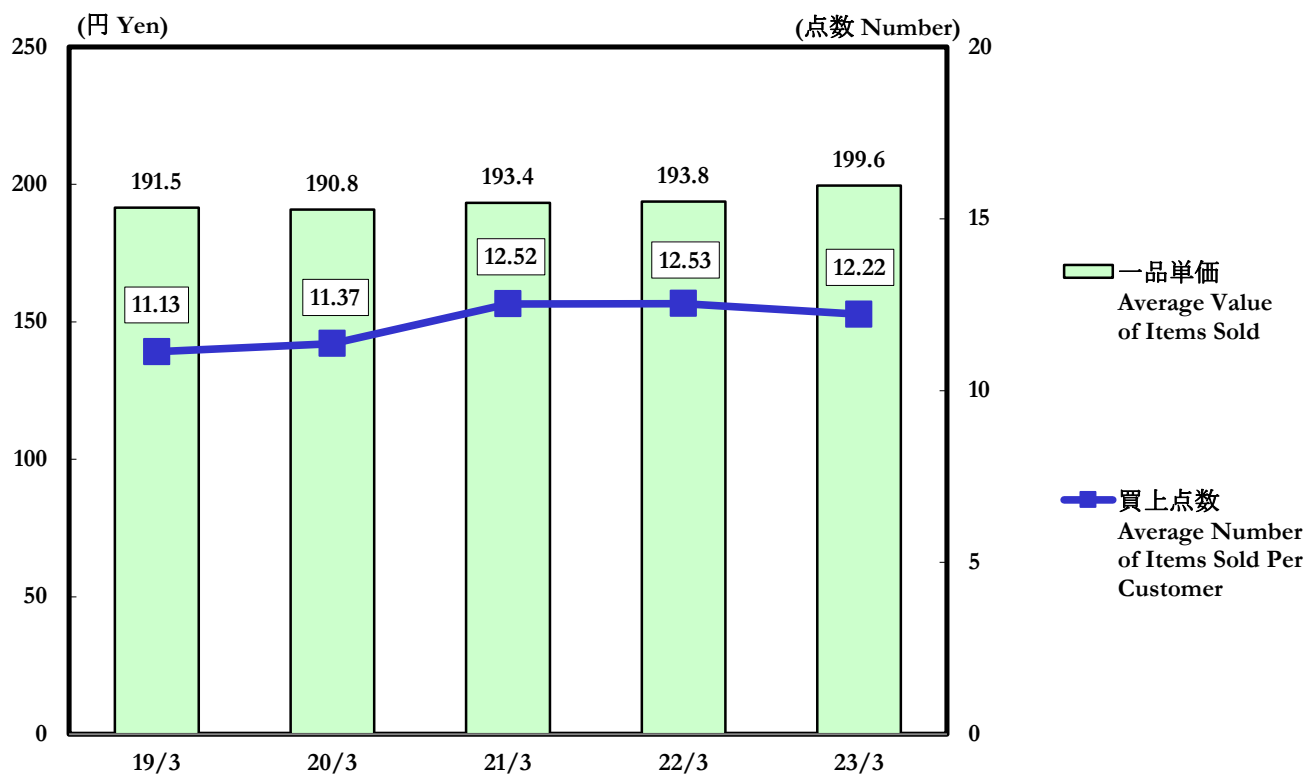


(4)一品単価・買上点数の推移 Trends in the Average Value of Items Sold and Number of Items Sold per Customer

原信ナルス HARASHIN NARUS



フレッセイ FRESSAY



*記載数値は「収益認識に関する会計基準」等に基づく調整前の数値で記載しております。

*Figures are not adjusted using the Accounting Standard for Revenue Recognition, etc.

3. 都道府県別店舗の状況 Number of Stores by Prefectures

原信ナルス HARASHIN NARUS

(店 Number of stores)

	2019/3			2020/3			2021/3			2022/3			2023/3		
	閉店	開店	店舗数	閉店	開店	店舗数	閉店	開店	店舗数	閉店	開店	店舗数	閉店	開店	店舗数
	Closed	Opened	Total	Closed	Opened	Total	Closed	Opened	Total	Closed	Opened	Total	Closed	Opened	Total
新潟県内店舗数 Number of stores in Niigata Prefecture	1	2	72	3	1	70	1	2	71	1	1	71	1	1	71
長野県内店舗数 Number of stores in Nagano Prefecture	-	-	5	-	-	5	-	-	5	-	-	5	-	1	6
富山県内店舗数 Number of stores in Toyama Prefecture	-	-	2	-	1	3	-	-	3	-	-	3	-	-	3
計 Total	1	2	79	3	2	78	1	2	79	1	1	79	1	2	80

フレッセイ FRESSAY

	2019/3			2020/3			2021/3			2022/3			2023/3		
	閉店	開店	店舗数	閉店	開店	店舗数	閉店	開店	店舗数	閉店	開店	店舗数	閉店	開店	店舗数
	Closed	Opened	Total	Closed	Opened	Total	Closed	Opened	Total	Closed	Opened	Total	Closed	Opened	Total
群馬県内店舗数 Number of stores in Gunma Prefecture	2	1	45	-	1	46	1	-	45	3	2	44	4	3	43
埼玉県内店舗数 Number of stores in Saitama Prefecture	-	-	3	-	-	3	-	-	3	-	-	3	-	-	3
栃木県内店舗数 Number of stores in Tochigi Prefecture	-	-	2	-	-	2	-	1	3	-	-	3	-	-	3
計 Total	2	1	50	0	1	51	1	1	51	3	2	50	4	3	49

*店舗数に100円ショップは含んでおりません。

*The number of stores doesn't include 100-yen shops.

4.稼働状況 Hours of Operation

原信ナルス HARASHIN NARUS

営業時間別 Business hours	午前7:00～午後10:00迄営業店 Stores open to 7:00 a.m. to 10:00 p.m.	1店舗 1 store
	午前7:00～午前0:00迄営業店 Stores open to 7:00 a.m. to 12:00 a.m.	10店舗 10 stores
	午前8:00～午前0:00迄営業店 Stores open to 8:00 a.m. to 12:00 a.m.	1店舗 1 store
	午前9:00～午後9:00迄営業店 Stores open to 9:00 a.m. to 9:00 p.m.	2店舗 2 stores
	午前9:00～午後10:00迄営業店 Stores open to 9:00 a.m. to 10:00 p.m.	18店舗 18 stores
	午前9:00～午後10:30迄営業店 Stores open to 9:00 a.m. to 10:30 p.m.	1店舗 1 store
	午前9:00～午後11:00迄営業店 Stores open to 9:00 a.m. to 11:00 p.m.	2店舗 2 stores
	午前9:00～午前0:00迄営業店 Stores open to 9:00 a.m. to 12:00 a.m.	32店舗 32 stores
24時間営業店 Stores open 24 hour a day	13店舗 13 stores	

フレッセイ FRESSAY

営業時間別 Business hours	午前9:00～午後9:00迄営業店 Stores open to 9:00 a.m. to 9:00 p.m.	12店舗 12 stores
	午前9:00～午後10:00迄営業店 Stores open to 9:00 a.m. to 10:00 p.m.	25店舗 25 stores
	午前9:00～午後11:00迄営業店 Stores open to 9:00 a.m. to 11:00 p.m.	12店舗 12 stores

5.出店・退店状況 Store Openings and Closures

2023年3月期 For the fiscal year ended March 31, 2023

	店名		所在地	時期	売場面積	当期売上	年商見込
	原信	安曇野店					
開店 Opened	原信	安曇野店	長野県安曇野市	May.2022	2,267	2,785	3,000
	Harashin	Azumino	Azumino City, Nagano Pref.				
	原信	古正寺店	新潟県長岡市	Oct.2022	2,268	1,321	2,700
	Harashin	kosyoji	Nagaoka City, Niigata Pref.				
	フレッセイ	朝日町店	群馬県前橋市	Apr.2022	1,996	1,577	1,700
Fressay	Asahichou	Maebashi City, Gunma Pref.					
フレッセイ	朝倉店	群馬県前橋市	Oct.2022	2,322	719	1,800	
Fressay	Asakura	Maebashi City, Gunma Pref.					
フレッセイ	館林美園店	群馬県館林市	Dec.2022	2,113	614	1,800	
Fressay	Tatebayashimisono	Tatebayashi City, Gunma Pref.					
開店 Closed	原信	白根店	新潟県新潟市	Feb.2023	1,681	2,402	
	Harashin	Shirone	Nigata City, Niigata Pref.				
	フレッセイ	沼田ビバタウン店	群馬県沼田市	Sep.2022	1,486	496	
	Fressay	Numatabibataun	Numata City, Gunma Pref.				
	フレッセイ	富士見店	群馬県前橋市	Nov.2022	1,664	370	
Fressay	Fujimi	Maebashi City, Gunma Pref.					
フレッセイ	広瀬店	群馬県前橋市	Jan.2023	1,490	635		
Fressay	Hirose	Maebashi City, Gunma Pref.					
フレッセイ	境町店	群馬県伊勢崎市	Mar.2023	1,624	1,304		
Fressay	Sakaimachi	Isesaki City, Gunma Pref.					

2024年3月期(予定) For the Fiscal Year Ending March 31, 2024 (Projected)

	店名		所在地	売場面積	年商見込
	原信	*燕店			
開店 Planned opening	原信	*燕店	新潟県燕市		
	Harashin	Tsubame	Tsubame City, Niigata Pref.	2,087	1,700
	原信	*白根店	新潟県新潟市		
	Harashin	Shirone	Nigata City, Niigata Pref.	2,267	2,800
フレッセイ	*境町店	群馬県伊勢崎市			
Fressay	Sakaimachi	Isesaki City, Gunma Pref.	2,133	1,700	
フレッセイ	*沼田栄町店	群馬県沼田市			
Fressay	Numatasakaemachi	Numata City, Gunma Pref.	2,117	1,800	
開店 Closed	原信	燕店	新潟県燕市		
Harashin	Tsubame	Tsubame City, Niigata Pref.	2,000		

*開店予定の店舗の名称は仮称であります。

*Intended or planned name at the time of publication.