



株式会社ウチヤマホールディングス
福岡県北九州市小倉北区熊本二丁目 10-10
Tel: 093-551-0002

2023年4月28日

各位

当社子会社による通所介護事業所 「デイサービス b・cafe【ビーカフェ】」開設のお知らせ

当社連結子会社の株式会社さわやか倶楽部は住宅型有料老人ホーム「さわやか別府の里（大分県別府市）」に併設して、通所介護事業所「デイサービス b・c a f e」（定員 20 名）を開設致しますので、下記の通りお知らせ致します。なお、この事業所開設により、当社グループの介護事業の拠点数及び事業所数は 121 施設 199 事業所となります。

～デイサービス b・cafe【ビーカフェ】～

定員 20 名、2023 年 5 月 1 日に開設致します。2010 年にホテル併設の住宅型有料老人ホーム「さわやか別府の里」として開設し 13 年が経過しました。本年 3 月をもってホテル部門は廃止致しましたが、ホテル営業の経験を活かし、これまでにない本格的なカフェ型デイサービスとして再出発致します。別府市内でも高台に位置し、山と海が一望できる恵まれたロケーションです。ホテル運営で培ったホスピタリティを発揮し心身共にくつろいでいただける空間作りを行って参ります。

▶ 内容・特徴

『カフェでくつろぐデイサービス』をコンセプトに、利用される方が「今日は友達とランチする？お茶する？」とデイサービスに行くことを待ち遠しく思えるような素敵な空間をご用意いたします。

▶ 過ごし方、楽しみ方

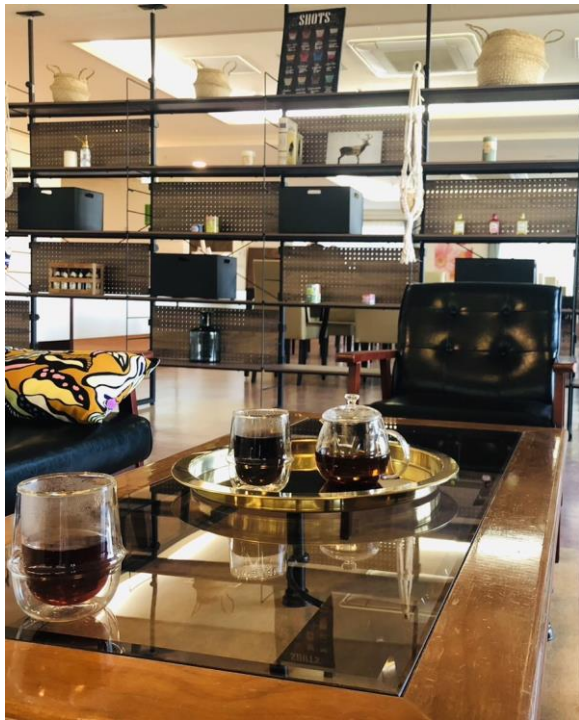
「今日は何を着ていこうかな？」と洋服を自分で選ぶ事から利用者様の 1 日が始まります。

『b・café』に着くと、店員がお利用者様を笑顔でお迎えし、ご予約のお名前をお聞きした後お席にご案内。朝のひとときを過ごすため、お好きなドリンクを注文していただき、そして朝活がスタート！～おしゃれなランチタイム（昼活）～したあとは人気のスイーツと一緒にティータイム。。。

そんな！！今までに無かった本格的カフェ型デイサービスをめざし、利用者様のワクワクが止まらない、外出したくなる、また行きたくなる、笑顔になれる場所を創造していきます。

▶ 名称の由来

2020 年の夏に施設内ロビーの一角で始めた小さなカフェが b・cafe でした。オープン後まもなく、「こだわりの季節のパフェ」が SNS で反響を呼び、各媒体から取材依頼が殺到するほどで、インスタグラムフォロワー数は 3,000 人までになりました。多くの方に愛されるパフェのように介護事業ももっと広い世代の方に身近に感じていただけるようにとの思いから、デイサービスの名称には珍しい『b・café』と致しました。この別府から新しい高齢者向けサービスのかたちを先ずはデイサービスにて発信していきます。



<新施設の概要>

- 【名 称】 デイサービス b・cafe
【所 在 地】 大分県別府市堀田4-2
【電 話 番 号】 0977-26-1117
【FAX番号】 0977-26-1115
【新規開設日】 2023年5月1日
【そ の 他】 通所介護 定員：20名
【ア ク セ ス】 (お車の場合)

東九州自動車道別府インターから車で約2分

【株式会社さわやか倶楽部 会社概要】

本社所在地：北九州市小倉北区熊本2丁目10番10号内山第20ビル1F

設 立：2003年

代表取締役：山本 武博

事業内容：介護事業所の運営

URL：<http://www.sawayakaclub.jp/>

【お問い合わせ先】

株式会社さわやか倶楽部 担当者名 小野、藤本

TEL：0977-26-1117 FAX：0977-26-1115

E-mail：beppu-sato@sawayakaclub.jp