

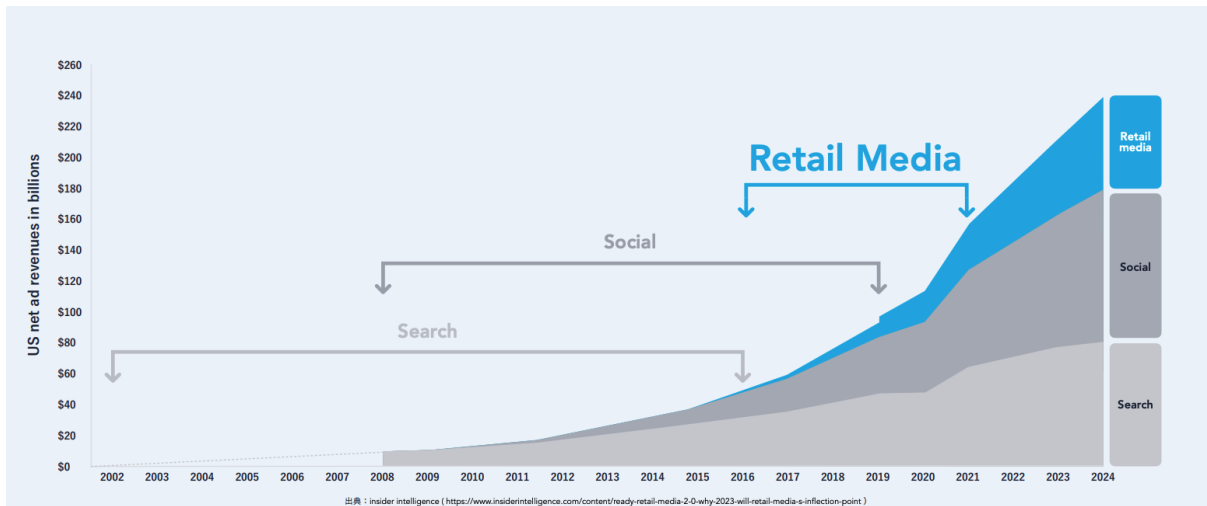
## ヤプリ、「Yappli for Retail App Ads」の提供を開始 ～アプリ内で「購買に直結する」キャンペーン設計や広告メニュー・広告 運用をワンストップで支援～

アプリプラットフォーム「Yappli(ヤプリ)」を提供する株式会社ヤプリ(本社:東京都港区、代表取締役:庵原保文、以下「ヤプリ」)は、2023年5月15日(月)より、小売・流通の収益最大化を目的としたリテールメディア事業「Yappli for Retail App Ads(ヤプリ フォー リテール アップ アズ)」の提供を開始したことをお知らせいたします。小売・流通企業が顧客と関係値を深めるために提供しているアプリを情報媒体(メディア)とし、その一部にキャンペーンや広告枠を設置、キャンペーン設計から運用までワンストップで支援する事業です。



### ■背景と目的

AmazonやWalmartなどの世界的な小売企業のEC事業が急成長し、アメリカでは「リテールメディア」が幅広く浸透しています。リテールメディアとは、小売・EC事業者が運営するアプリやデジタルサイネージなどの様々なメディアを指し、顧客と小売のデジタル接点が増えたことで、このような小売事業者自身が持つメディアを介した宣伝手法が急激に増加しています。購買に繋がる認知獲得としては、検索(サーチ)、SNSと並ぶ第3のメディアへと成長しています。



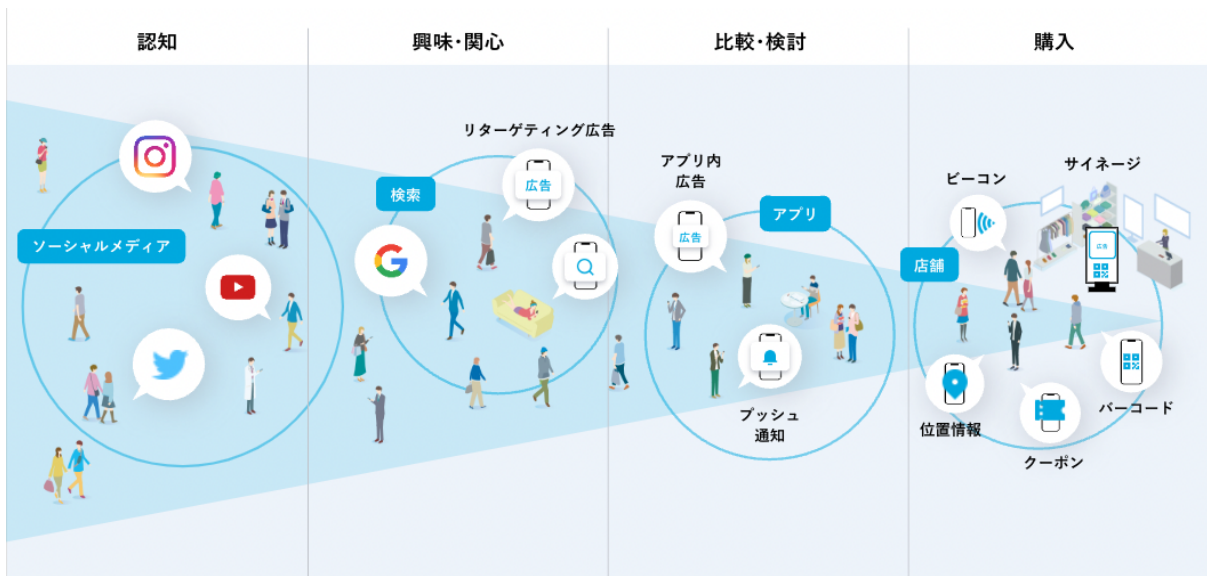
リテールメディアは近年、日本で耳にする機会も増え、世間の注目は一層高まりつつあります。AppleやGoogleにて3rd Party Cookieの利用規制が強化されており、従来、広告配信や計測に用いられた3rd Party Cookieの活用に代わり、自社メディアで持つ1st Party Dataの活用が活発化しています。また、新型コロナウイルスの感染拡大により消費者の購買行動が大きく変化し、購買行動がオフラインからオンラインへの移行が進んだことも背景の一つとして考えられています。

Yappliは、小売事業者の主要なリテールメディアへと発展しているアプリにおいて、その価値を向上させるための高い更新性と自由なデザインを実現する直感的なUIを提供しています。そのため、アプリ利用者が活発にアプリを使う傾向があり、大規模な月間PVを在庫として抱えている多数のアプリ開発支援の実績があります。

今後拡大が予測されるリテールメディア広告市場に対して、アプリの開発から成長支援までを一括で提供するYappliが新たにリテールメディア事業「Yappli for Retail App Ads」を提供することで、広告主にとって優良な広告面の創出と小売・流通企業の収益最大化に貢献していきます。

#### ■サービス概要

「Yappli for Retail App Ads」は、ユーザーが商品の購入やサービスの利用をするまでのカスタマージャーニーに合わせた「購買に直結する」キャンペーン設計が可能なサービスであり、自社アプリが持つ1st Party Dataを活用し、小売・流通企業の収益最大化・広告効果の最大化を実現します。



<Yapli for Retail App Ads のプロモーション例>

Yapliの強みである「アプリ内での接触」以降のフェーズにおいても、店頭で配置したデジタルサイネージやSNSなどでリターゲティング広告の配信を行うなど、様々な方法でユーザーと接点を持つことが可能なため、各フェーズのユーザー行動に沿った適切なプロモーションを実現します。

	アプリ起動	商品検討	店舗来店	アプリ離脱後
ユーザー行動				
プロモーション例	アプリ内広告	プッシュ・ポップアップ	デジタルサイネージ	アドネットワーク出稿

※外部メディアとの連携が別途必要

また、多彩な接点を持つだけでなく、ユーザーの購買意欲を向上させるような仕組みの提供が可能です。アプリの魅せ方を熟知したアプリが、Yapliに備わった様々な機能を活用してプロモーションの目的やユーザーのニーズに沿った企画から運用までを実施いたします。

### 診断コンテンツ



各回答で分岐していく  
診断コンテンツを作成し  
診断結果タイプ別に商品をオススメ

### スタンプラリー



売り場を回るスタンプラリーを行い、  
GOALの特典として特定の商品だけに  
利用できるクーポンを配布

### フォトフレーム



オリジナルフォトフレームを用意し、  
特定の商品を使った大喜利企画で  
SNS運動のキャンペーンを実施

## <Yappli for Retail App Ads の特長>

### 1. ターゲットへ確実にリーチ

多くの顧客が来店する直前に閲覧する公式アプリ面に広告を掲載

### 2. 高いキャンペーン参加率

情報がアプリに一定期間保持する為クーポン利用率やキャンペーン参加率が高い

### 3. 圧倒的な(立体的な)訴求力

位置情報や店頭掲示物との組み合わせで商品を強烈アピール

### 4. 費用対効果を可視化

きめ細かな効果検証で改善活動が可能

詳細なサービス内容・導入事例につきましては、お問い合わせください。

### ■Yappliについて (<https://yapp.li/>)

「Yappli」はアプリ開発・運用・分析をノーコード(プログラミング不要)で提供するアプリプラットフォームです。導入企業は600社を超え、店舗やEコマースなどのマーケティング支援から、社内や取引先とのコミュニケーションをモバイルで刷新する社内DX(デジタルトランスフォーメーション)、バックオフィスや学校法人の支援まで、幅広い業界の課題解決に活用されています。

### 《アプリプラットフォーム「Yappli」の6つの特徴》

- ①スピード開発:ノーコードでiOSとAndroidのネイティブアプリを高速開発。
- ②カンタン運用:直感的な操作で、更新可能。プレビューで事前確認もできる。
- ③多彩なプッシュ通知:エリアや属性などターゲットに合わせた多彩なプッシュ配信。
- ④高度なデータ分析:ユーザー行動やアクションに基づきデータ分析が可能。自社データとの統合も。
- ⑤クラウドで進化:年間200回以上の機能改善。最新OSにも即座にアップデート対応。

⑥サクセス支援: 専門チームが集客や活用方法などを支援し成功へコミット。

■株式会社ヤプリについて

本社 : 東京都港区六本木3-2-1 住友不動産六本木グランドタワー41階

大阪支社: 大阪府大阪市中央区難波5-1-60 なんばスカイオ27階

福岡支社: 福岡県福岡市中央区大名1-1-29 WeWork大名

代表者 : 代表取締役 庵原 保文

事業内容: アプリプラットフォーム「Yappli(ヤプリ)」及び「Yappli CRM」の開発・提供の開発・提供

URL : <https://yappli.co.jp>

【本件に関するお問い合わせ】

株式会社ヤプリ 広報 荒川

メール: [pr@yappli.co.jp](mailto:pr@yappli.co.jp) TEL: 050-1751-6521