



2023年6月23日

各 位

会 社 名 株式会社Rebase  
代 表 者 名 代表取締役CEO 佐藤 海  
(コード番号：5138 東証グロース市場)  
問 合 せ 先 取締役 大辻 琢磨  
(TEL 03-6271-4660)

神戸電鉄沿線のテナントスペースの活用及び地域活性化への取り組みについて

当社は下記プレスリリースを行いましたので、お知らせいたします。

記

神戸電鉄、Rebase、神戸シティ・プロパティ・リサーチ、  
神戸市が連携し、神戸電鉄沿線のテナントスペースの  
活用及び地域活性化に取り組みます

詳細につきましては、次ページ以降のプレスリリースをご参照ください。  
なお、本件が当社の2024年3月期業績に与える影響は軽微であると見込んでおります。

以 上

2023年6月23日

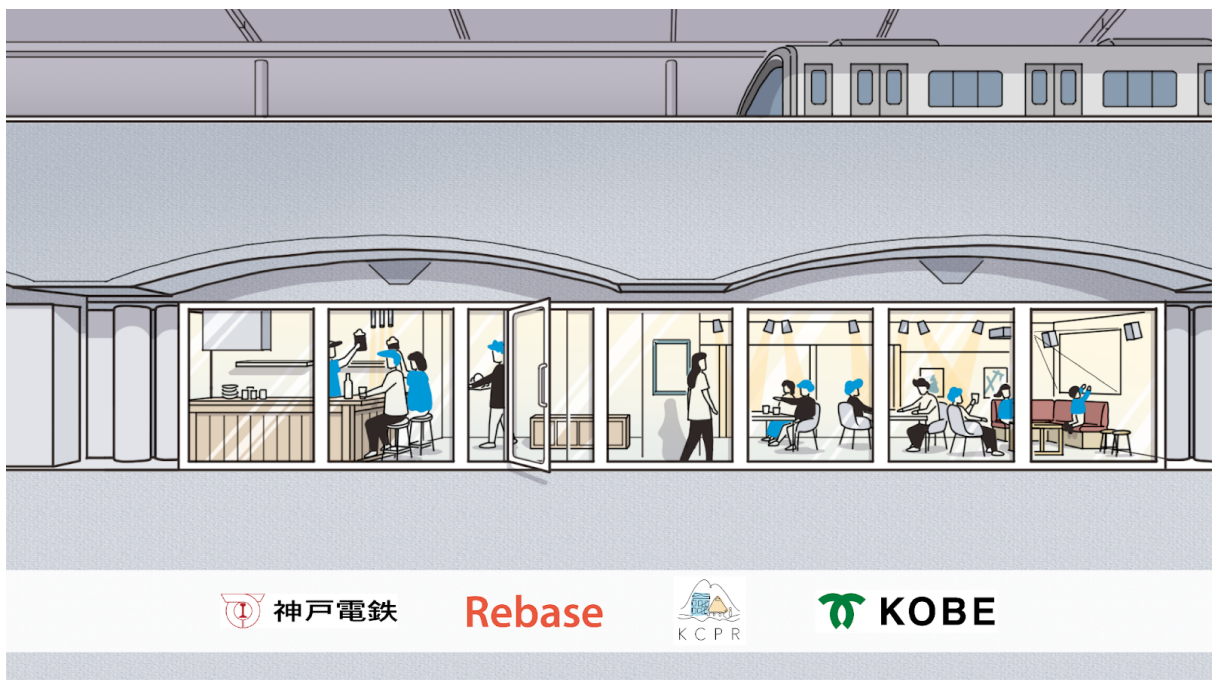
各 位

株式会社Rebase

## 神戸電鉄、Rebase、神戸シティ・プロパティ・リサーチ、 神戸市が連携し、神戸電鉄沿線のテナントスペースの活用及び 地域活性化に取り組みます

2023年6月26日に谷上駅前にレンタルスペースをオープン。シェアリングを通して神戸電鉄沿線の駅前を、多様な価値観が融合する神戸の強みを磨き・活かす空間へ

神戸電鉄株式会社（以下「神戸電鉄」）、株式会社Rebase（以下「Rebase」）、一般財団法人神戸シティ・プロパティ・リサーチ（以下「KCPR」）、神戸市は、神戸電鉄沿線の魅力や価値の向上と、沿線に関わる人々の暮らしをより豊かにすることを目的に、神戸電鉄沿線のテナントスペースの流動性を高め、駅前の活性化を図るための実証事業に取り組みます。



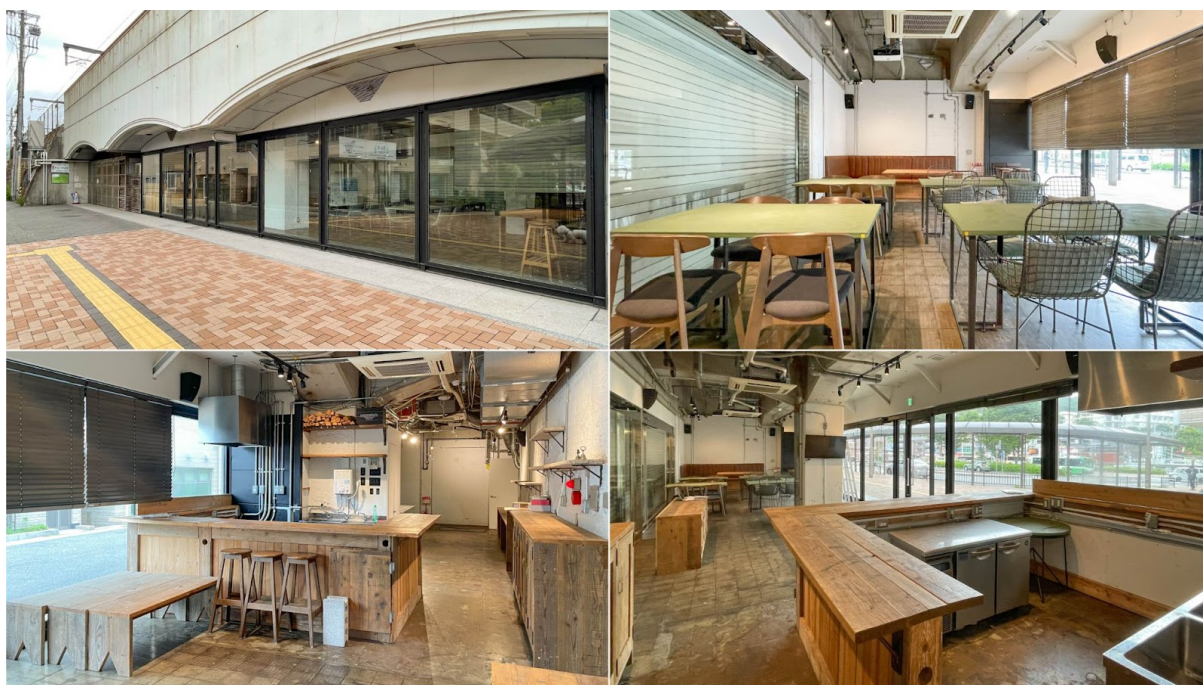
## ■ 実証事業の概要

第一弾として、谷上駅前の神戸電鉄が所有するテナントスペースの一区画を、駅周辺にお住まいの方や駅を利用する方等、誰もが気軽に利用したい用途で利用したい時間だけ1時間単位で借りられるレンタルスペースとして運営します。

当実証事業は、「インスタベース」の予約・利用サービスにより、利用者のニーズを把握することで、駅前の潜在的な需要の掘り起こしと沿線のテナントスペースの利活用を図っていく官民が連携したチャレンジングな取り組みです。

## ■ 実施場所

神戸電鉄 谷上駅



「谷上駅前スペース」詳細ページ：<https://www.instabase.jp/space/4317793502>

レンタルスペースには、キッチン機能、プロジェクター等の設備も用意されているため、父母会の集まり、クッキング教室、打ち上げ、映画観賞会等の個人での利用から、期間限定のポップアップショップ、販売イベント等の商業利用まで幅広くご利用いただくことが可能です。駅前で、多種多様なアクティビティやイベントを開催することができる場所と機会を提供します。

神戸電鉄沿線には多様な世代が暮らし、また多くの通勤・通学者が谷上駅を利用します。こうした方々に新しいスペースを提供することで、沿線にお住まいの方への利便性の向上とコミュニティ創出につなげていきます。

また、当実証事業で得られた知見を今後神戸電鉄沿線の他施設等へ展開することも視野に、更なる地域の活性化を目指してまいります（第二弾は神戸電鉄鈴蘭台駅前を予定）。

## ■ 実施期間

2023年6月26日～2024年3月31日（※1）

※1：利用状況により、変更する場合があります。

## ■ シェアリングにおける地域活性化

近年、インターネットの普及を背景に、様々なモノ・コトのシェアリングエコノミー市場が拡大しており、2022年度シェアリングエコノミーの市場規模がコロナ禍で過去最大規模となる2兆6,158億円となり、2032年度には最大15兆1,165億円に拡大することが報告されています（※2）。シェアリングエコノミーにおけるスペース市場においては、2022年度の市場規模は3,797億円ですが、2032年度には最大4.8兆円規模への成長が見込まれています。

また、シェアリングエコノミー市場の成長により、シェアワーカー（※3）の収入が拡大することで、商品やサービスの購入が増加して既存産業の売上が増加するという経済波及効果が生まれており、2032年度には10兆円弱まで拡大する見通しです。

神戸電鉄、Rebase、KCPR、神戸市は、テナントスペースをレンタルスペース化することで流動性を高め、地域の人々が主役となる空間へと変化させていくための実証事業で連携し、神戸電鉄沿線の駅前の活性化を推進していきます。

※2：株式会社情報通信総合研究所「シェアリングエコノミー関連調査 2022年度調査結果」（2023年1月24日 発表）より引用

※3：プラットフォームを通じて収入を得る個人のこと

## ■ 「インスタベース」について



インスタベースとは、日本最大級のレンタルスペースの予約プラットフォームです。貸し会議室、セミナー会場、レンタルスタジオ、レンタルキッチン、レンタルサロンなど、1時間から予約できるレンタルスペースを全国で28,000件以上掲載しています。利用者数は延べ1,200万人を超え、幅広い年代のユーザーにご利用いただいています。

公式サイト：<https://www.instabase.jp>

## ■ 「神戸市」について

神戸は、市街地から至近の場所に六甲山や里山農村地域が広がり、穏やかな瀬戸内海に面しているなど豊かな自然環境に恵まれています。この地理的特長を最大限に活かし、「海と山が育むグローバル貢献都市」をテーマに、持続可能なバランスのとれたまちづくりを進めています。

URL : <https://www.city.kobe.lg.jp>

## ■ 神戸電鉄 会社概要

神戸電鉄は神戸市や三田市、三木市、小野市などの兵庫県南東部において、郊外と都心部を結ぶ交通ネットワークを形成しています。

運輸業（鉄道、バス、タクシー業）だけでなく、不動産業（土地建物賃貸業など）や流通業（食品スーパー、コンビニ、飲食業）などを通じてグループ全体で地域の発展や活性化に貢献しています。

会社名 : 神戸電鉄株式会社

所在地 : 神戸市兵庫区新開地1丁目3番24号

代表 : 代表取締役社長 寺田 信彦

設立 : 1926年3月

事業内容 : 鉄道事業、不動産事業、保育事業、健康事業、介護事業

URL : <https://www.shintetsu.co.jp>

## ■ Rebase 会社概要

Rebaseは「一人ひとりの『らしさ』であふれる世界」をビジョンとし、「人」と「空間」を繋ぐプラットフォーム「インスタベース」の提供を通じて、場所の制限なく人々の持てる可能性を広げ、想いを形にしていける世の中の実現を目指します。

2022年12月16日には、東京証券取引所グロース市場（証券コード 5138）へ新規上場し、全国のあらゆるスペースを予約・利用できるようにすることで、個人・法人問わず、日本中の多くの方が「活動・活躍できる」舞台を提供しています。

会社名 : 株式会社Rebase

所在地 : 東京都渋谷区神宮前4-26-18 原宿ピアザビル5F

代表 : 代表取締役CEO 佐藤 海（さとう かい）

設立 : 2014年4月

事業内容 : レンタルスペースの予約プラットフォーム「インスタベース」の運営

URL : <https://www.rebase.co.jp>



## ■ KCPR 法人概要

神戸シティ・プロパティ・リサーチ (KCPR) は、まちづくりを進めるうえで重要な不動産について、関係する情報の収集や転活用による高度利用の検討、さらには先進的なまちづくりの手法を調査研究するなど、戦略的なまちづくりに寄与し、神戸の価値を高め、神戸の魅力向上に貢献することを目的としています。

会社名：一般財団法人神戸シティ・プロパティ・リサーチ

所在地：神戸市中央区港島中町6丁目9番1 神戸国際交流会館9階

代表：理事長 古川 英俊

設立：2021年11月

事業内容：①まちづくりを進めるうえで重要な不動産に係る情報の収集及び分析  
②まちづくりを進めるうえで重要な不動産の保全・転活用に係る相談、提案及び斡旋  
③まちづくりを進めるうえで重要な不動産の取得、売却及び管理  
④先進的なまちづくりの手法等に関する事例の収集、分析及び提案  
⑤歴史的建築物等の保存及び転活用並びにその支援

URL：<https://www.kcpr.or.jp>

以上

---

本件についてのお問い合わせ先：株式会社Rebase 広報担当  
[press@rebase.co.jp](mailto:press@rebase.co.jp)