

2023年6月23日

各 位

駐車場設置率 100%超、77.66㎡～163.09㎡の ZEH-M Oriented マンション  
「クリオ代官町ザ・クラシック」6月23日（金）販売開始

当社は、名古屋市東区代官町で開発している新築分譲マンション「クリオ代官町ザ・クラシック」の販売を6月23日（金）より開始いたしました。

名古屋城築城とともに武家屋敷として形成された東区代官町の周辺には、今でも歴史の面影を感じられる風景があり、静かな住環境が整った利便性の高い住居エリアです。「クリオ代官町ザ・クラシック」は空地率 55%超のゆとりある敷地に、駐車場を 100%超設置し、3面接道の開放感ある南向きを中心とした 15階建、1フロア5戸の配棟で 100㎡超の住戸を 31戸擁したプランを計画しています。

住戸は逆梁アウトフレーム工法により約 2.4mのハイサッシを採用（南向き住戸のみ）し、採光と開放感を感じられる室内空間を創り込むとともに、省エネ効果の高い ZEH-Oriented マンションとして快適で機能性を重視したプランをご提案しています。本物件が代官町の新たな景色として象徴的な存在となるよう高品質な住まいを計画しました。



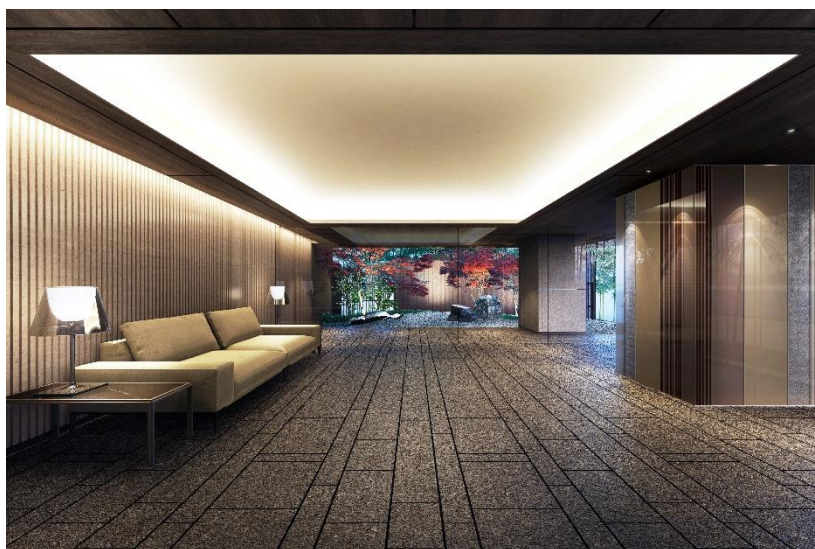
上：エントランス完成予想図 左下：エントランスアプローチ完成予想図 右下：駐車場完成予想図（※1）

◆「クリオ代官町ザ・クラシック」の特徴

- ・名古屋市営地下鉄桜通線「高岳」駅徒歩 12 分
- ・住まいの快適性と省エネを叶える ZEH-M Oriented 認定
- ・省エネ性能表示制度「BELS (ベルス)」の最高ランク 5 つ星を取得
- ・安全に配慮した歩車分離のアプローチ
- ・駐車場設置率 100%超 (平置き駐車場 12 台、大型 SUV 対応)
- ・プライバシー性に配慮した内廊下設計
- ・全戸 3LDK、77.66 m<sup>2</sup>~163.09 m<sup>2</sup>のゆとりあるプランニング
- ・南向きの住戸は四隅を支える太い柱や梁を住戸の外側に出す「アウトフレーム」と梁を天井の上に通す「逆梁工法」で広く機能的なリビングルームを実現
- ・リビングには光を奥まで取り込む約 2.4m の 4 枚建ハイサッシを採用 (南向き住戸のみ)
- ・全戸にウォークインクローゼットとシューズインクロークを設置。掃除機の収納から日用品のストックまで機能的で便利な片付けストレージ、物入、パントリー、リネン庫など用途に合わせて使用できる収納スペースを確保
- ・食器洗い乾燥機、ディスポージャーを標準装備
- ・インテリアを好みに合わせて自由に設定できるセレクトシステム「conomi (コノミ)」(※2)を採用・外構・共用部から住空間の細部に至るまで、経験とノウハウを基に創り上げたセキュリティシステム「SECULIO (セキュリオ)」を採用
- ・全住戸の玄関と外壁アルミサッシに防犯センサーを設置
- ・災害時に役立つ備品を収めることができる防災備蓄倉庫を設置
- ・機器のトラブルから日々のお悩みまで 24 時間 365 日電話でサポートする「クリオ駆け付けコール」を導入
- ・従来のアフターサービスに加えて、鍵のお引き渡しから 15 年間 (※3)、対象の住宅設備機器の不具合を何度でも無償で修理・交換ができる充実のアフターサービス「CLIO SUPPORT 15」を導入



外観完成予想図 (※1)

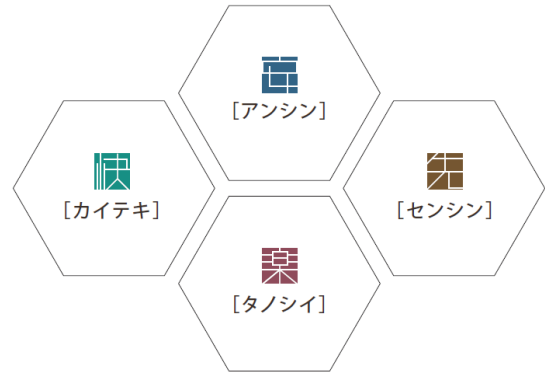


マスターブ라운ジ完成予想図 (※1)

## ■「atarashieーアタラシエー」

# atarashie

アタラシエー  
[アタラシイ+イエ]



「atarashieーアタラシエー」は「快適」「安心」「先進」

「楽しい」をキーワードに、共用部と専有部に先進機能の設備やシステムを導入し、社会の変容に対応した、新しい住まいをカタチにする明和地所のご提案です。「クリオ代官町ザ・クラシック」では、家で過ごす時間がもっと快適に、そして何より安心して過ごせる空間となるような仕様・設備を採用しています。

これからの住まいづくりにおいても「住まいこち」と「住まいの安心・安全」を追求し、未来を見据えた上質な空間を提供していきます。

### 【共用部】

- ・「ダウンロードに時間がかかる」「家族でネットを同時に快適に使いたい」などに対応する最大 2Gbps 回線を採用 (※4)
- ・プライベートラウンジにWi-Fi環境を完備
- ・自動着床エレベーターを採用。エントランスの解錠からエレベーターの呼び出し、エレベーターの操作をハンズフリーキーで対応 (※5)
- ・エレベーター内は抗菌仕様 (※6)
- ・宅配通知や荷物の発送、クリーニングの受け取りなどの多彩な機能付メールボックス一体型宅配ボックスを設置

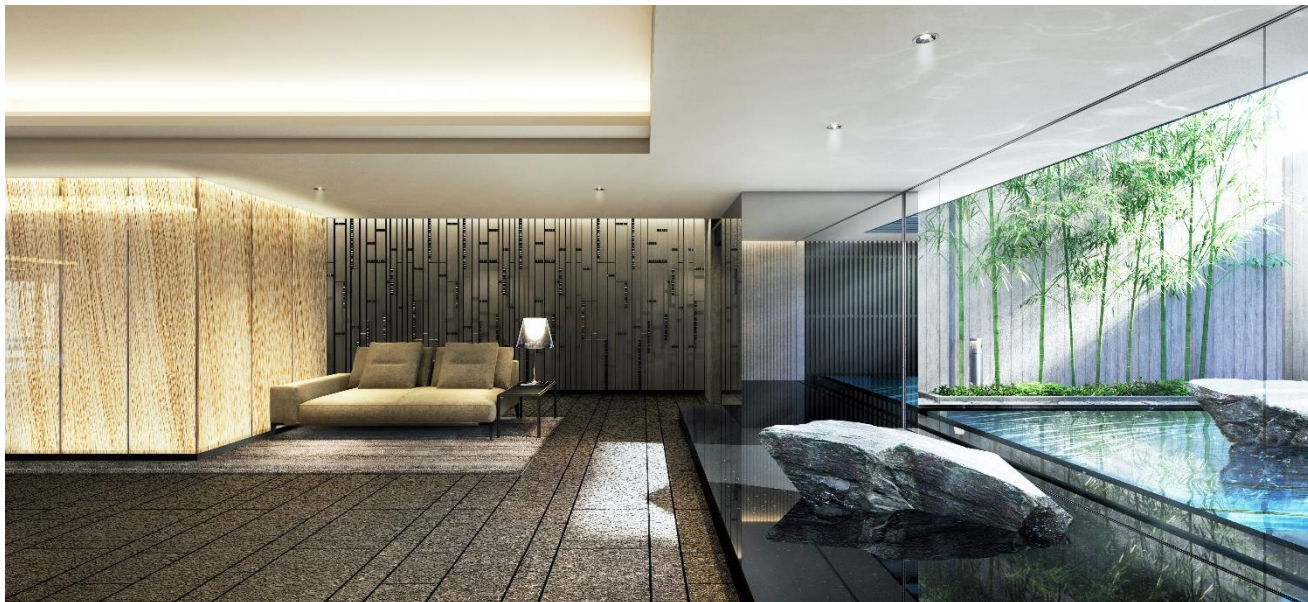
### 【専有部】

- ・トイレは便座だけでなく、カバーやスイッチまで抗菌仕様 (※7)
- ・ベスクロスやキッチン・洗面化粧台面材は標準で抗菌仕様 (※8)
- ・バルコニーには、3 ロアース付き防水コンセントを設置。リビングとつながる空間として活用可能
- ・キッチンの水栓をタッチレスタイプに、また高機能コンロへの変更も可能 (有償オプション対応)

### ◆当社建設担当 コメント

武家屋敷の風情や歴史的町並みの風景が点在する名古屋市東区。この地に建つ住まいにふさわしい佇まいとなるよう、敷地西側に南北約 70mに及ぶ壁門を設け、竹を中心とした植栽で緑量ある沿道空間を作りました。また、エントランス部分は視界を遮る不透過ガラスを組み合わせて、内外を穏やかに仕切るガラススクリーンを採用するなど、奥行きある日本の伝統美を表現したデザインとしています。雨の日に濡れないよう 40mを越える大庇を備えた車寄せや駐車場へのスライドゲートは、セキュリティに配慮する

とともに、風格のある邸宅の趣を演出しています。お住まいになる方を優しく迎え入れる空間として、エントランス部分にはマスターズラウンジと潤いを感じられる植栽と水盤を配したプライベートラウンジの2つのラウンジを設けました。建物全体は省エネ対策を施した ZEH-Oriented に認定されており、省エネ設備を導入するほか、専用部は逆梁アウトフレーム工法によるゆとりのある空間と解放感をデザインし、邸宅感を意識した上質な住まいのご提案をしています。



プライベートラウンジ完成予想図 (※1)

◆「クリオ代官町ザ・クラシック」の物件概要

- 【所在地】 愛知県名古屋市東区代官町 301 番 1、他（地番）
- 【交通】 名古屋市営地下鉄桜通線「高岳」駅徒歩 12 分
- 【用途地域・地区】 近隣商業地域、準防火地域、絶対高度 45m 高度地区、緑化地域、都市機能誘導区域内、駐車場整備地区、居住誘導区域内
- 【敷地面積】 2237.51 m<sup>2</sup>（登記簿）、2238.16 m<sup>2</sup>（実測・建築確認対象敷地面積）
- 【構造・規模】 鉄筋コンクリート造・地上 15 階建
- 【総戸数】 72 戸（住戸 71 戸、管理事務室 1 戸）
- 【専有面積】 77.66 m<sup>2</sup>～163.09 m<sup>2</sup>
- 【間取り】 3LDK
- 【竣工時期】 2025 年 3 月下旬（予定）
- 【入居開始時期】 2025 年 3 月下旬（予定）
- 【売主】 明和地所株式会社 名古屋支店
- 【設計会社】 柴山コンサルタント株式会社
- 【施工会社】 大末建設株式会社名古屋支店

◆「クリオ代官町ザ・クラシック」ホームページ

[https://www.meiwajisyo.co.jp/cli/918\\_daikancho/](https://www.meiwajisyo.co.jp/cli/918_daikancho/)

◆現地案内図



◆「クリオ ライフスタイルサロン代官町」案内図



※1:掲載の外観完成予想図は、計画段階の図面を基に描き起こしたもので、形状・色等は実際とは異なります。形状の細部、設備機器等は表現していません。表現されている植栽は計画段階のものであり、変更になる場合があります。また、葉の色合いや枝ぶりや樹形は想定であり、竣工から育成期間を経た状態のものを描いています。また、特定の季節状態を示すものではありません。敷地周辺の建物などについては簡略化しています。

※2:セレクトシステム「conomi」には無償・有償があります。また、申し込み期限があります。

※3:サービス対象期間は鍵の引き渡しから15年間、当社アフターサービス期間を含みます。

※4:当サービスはベストエフォートサービスであり、通信速度を保証するものではありません。ネットワーク状況により伝送速度が低下することがあります。

※5:エレベーターの呼び出しに関して、他の方のご利用によりお待ちいただく場合がございます。また呼び出しの際、一定時間経過後に他の方がご利用された場合は再度呼び出し操作が必要となります。(エントランス階はノンタッチキーをセンサーにかざすとエレベーター

は自動的にエントランス階に向かい、乗り込むと自動的に居室階が登録されています。居室階は自宅インターホンから呼び出し、乗り込むと自動的にエントランス階が登録されています。またはエレベーター横のボタンを押し、呼び出します。乗り込んで行先階のボタンを押します) 混雑時の動作に関してはこの限りではありません。玄関扉は非接触キーではありません。

※6:抗ウイルス仕様ではありません。

※7:便器部の抗菌仕様は、JIS Z 2801 の抗菌性試験方法に基づいたものです。便座部の抗菌仕様は一般社団法人日本建材・住宅設備産業協会の基準により評価したものです。ノズル、便フタ、リモコンのスイッチシートにも同様に抗菌プラスチックを採用しています。抗ウイルス仕様ではありません。

※8:カラーセレクトで選択できる扉面材の一部は抗菌仕様ではありません。

明和地所グループは住まいに関わる事業を通じて、社会や環境に貢献する企業として成長してまいります。



本リリースは現時点での情報を基に作成されており、変更になる場合があります。

【本件に関するお問い合わせ窓口】

明和地所株式会社 経営企画本部 経営企画部

電話 03-5489-2888 / FAX 03-3780-3101