

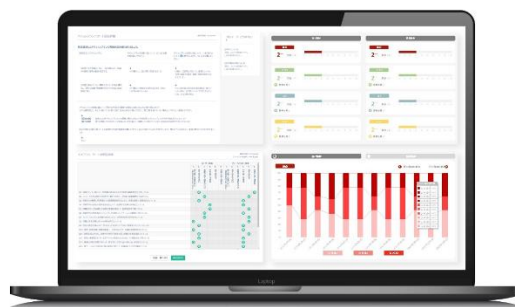


2023年6月28日

各位

アルー株式会社
(コード番号：7043 東証グロース)

～行動変容にこだわる職場学習支援システム～ 『compath』リリースのお知らせ



画像はイメージです

人材育成データ・機械学習技術等を活用した、社会人向け教育サービスの提供を行うアルー株式会社（本社：東京都千代田区、代表取締役社長：落合文四郎）は、このたび、行動変容にこだわる職場学習支援システム『compath』をリリースしましたのでお知らせします。

■開発背景

昨今人的資本経営が注目されるなか、多くの企業がさまざまな観点に基づく研修を実施しており、企業に所属している社員には、与えられた研修・学習メニューをこなすだけでなく、主体性をもって継続的に成長することが求められています。

また、継続的に成長するためには社員自身が個別の研修で学んだ内容を体系的に捉え職場で実践し行動変容につなげていくことが必要となってきました。

その様な状況のもと当社は、個人と組織のありたい姿に向けて、人と人がつながりながら、自分らしい成長の道のりを歩んでいくことができるよう、アンケートサーベイをもとに社員の主体性に基づく継続的な成長を後押しすることを目的として、行動変容にこだわる職場学習支援システム『compath』を開発しました。

■行動変容にこだわる職場学習支援システム『compath』とは

『compath』とは、アンケートサーベイをもとに社員の主体性に基づく継続的な成長を後押しすることを目的として、行動変容にこだわる職場学習支援システムです。

受講者の行動変容・定着にこだわるために、数時間～数日の「研修」の提供に留まらず、その後の数ヶ月間に渡る職場学習の支援にまで取り組んでいく「点から線へ」というテーマと、受講者の職場での行動や経験学習に関するデータを収集・分析することで、データにもとづく育成施策のPDCAサイクルを推進していく「データ活用」という2つのテーマを念頭に置き開発しました。

それぞれのテーマにもとづき、「点から線へ」をサポートする実践支援ツール「アクションプランノート」と

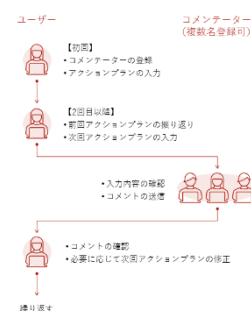
「データ活用」を支援する行動測定ツール「コンピテンシー スナップ」という2つのメニューとしてまとめました。

『compath』の利用を通じて蓄積されたデータは、当社が集計し報告書として取りまとめられ、当社コンサルタントが、お客様へ育成施策のPDCAサイクル実行に向けて読み解きサポートを行います。

今後当社は、行動変容にこだわる職場学習支援システム『compath』を当社研修の基本サービスの一つとして位置づけ様々な顧客向けに提供してまいります。

■実践支援ツール「アクションプラン ノート」

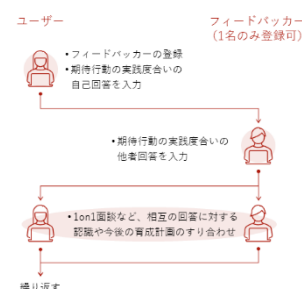
「アクションプラン ノート」は、研修での学び・気づきを踏まえて設定したアクションプランに対して、取り組みの進捗を定期的に振り返り、周囲からのコメントをもらいながら、行動変容・定着に向けた職場学習のPDCAサイクルを回していくための実践支援ツールとなっています。



■行動測定ツール「コンピテンシー スナップ」

「コンピテンシー スナップ」は、組織の一員としての階層別役割から要素分解された期待行動に関して、職場での実践度合に対する自己認識と他者認識を測定・可視化し、データに基づいて育成施策のPDCAサイクルを回していくための行動測定ツールです。

「コンピテンシー スナップ」には簡易版となる「コンピテンシー スナップ lite」も用意しており、設問項目を簡略化し回答時間を短縮することで、より手軽な分析と短いサイクルでの内省と対話が可能となります。



「コンピテンシー スナップ」、「コンピテンシー スナップ lite」にはそれぞれ対象者に応じた3パターンの測定項目があり、対象者・用途に応じた行動測定を全6パターンから選んで実施することができます。

また、無料オプション利用により、評価の低い項目について、当社が提供するeラーニングサービス『etudes』の受講推奨コースが表示されるため、ポイントを絞った追加学習が可能になります※。

※『etudes』ご利用には別途契約（有料）が必要です。

| レイヤー | 3種類のコンピテンシー スナップの測定範囲 | |
|------------|--|--|
| 7 部長 | | Management 組織を率いる 管理職としての期待行動 を網羅的に測定 |
| 6 課長 | | |
| 5 主任・係長 | | Advance 職場の中核を担う 中堅としての期待行動 を網羅的に測定 |
| 4 OJTトレーナー | | |
| 3 3~5年目社員 | Basic 一人前の 若手としての期待行動 を網羅的に測定 | |
| 2 2~3年目社員 | | |
| 1 1年目社員 | | |



■『compath』に込めた思い

本システム名『compath』は、人事担当者・受講者が育成・成長する際に支えとなる3つの要素を含んでいます。

- | | | |
|----------|-----------|-------------------------|
| ◆compass | 「羅針盤」 | : 育成・成長の道しるべとなる |
| ◆com | 「ともに、一緒に」 | : 受講者が周囲の人と関わりあいながら成長する |
| ◆path | 「道筋、軌跡」 | : 受講者が、自分らしい成長の道のりを歩む |



詳細はこちらよりお問い合わせいただけます。 <https://service.alue.co.jp/service/compath>

■アルー株式会社について

アルー株式会社は、「夢が溢れる世界のために、人のあらゆる可能性を切り拓きます — all the possibilities —」という Missionのもと、『育成の成果にこだわる』ことをテーマに、人材育成支援事業を行っています。新入社員から経営者層までの幅広いレイヤーに対する階層別研修の実施をはじめ、グローバル人材や DX 人材の育成などのテーマ別教育プログラムの提供、さらにはラーニングマネジメントシステム「etudes」を用いた eラーニングの提供などを通して、組織や個人の成長を人材育成の側面から支援しています。顧客ごとに個別最適化されたソリューションの提案および実施によって顧客企業の多様な課題を解決することを目指し、グループ全体で事業に取り組んでいます。

<https://www.alue.co.jp/>

■本件に関するお問い合わせ先

- ✓ アルー株式会社 コーポレート部
- ✓ ホームページお問い合わせフォーム

Tel 03-6268-9791

<https://mkt.alue.co.jp/l/882713/2021-03-18/xjpp>