

本ニュースリリースは、兜倶楽部、山梨県政記者クラブ、大月記者クラブへ配布しております。

2023年7月4日

報道関係 各位

株式会社イオンファンタジー

**「自然との共生」がコンセプトのエンターテインメント型グランピング施設  
森とつくる、キミの物語  
泊まれる冒険フィールド「ミューの森」  
オープン直前! その気になる内容を大公開します!!**

URL : <https://www.fantasy.co.jp/mieuxforest/>

～2023年7月21日（金）オープン 宿泊プラン/日帰りBBQなどの予約受付中～

株式会社イオンファンタジー（本社：千葉県千葉市、代表取締役社長：藤原徳也、以下、当社）は、エンターテインメント型グランピング施設、泊まれる冒険フィールド「ミューの森」（以下、本施設 所在地：上野原市桐原）を2023年7月21日（金）にオープンします。本施設は、当社がファミリー向けエンターテインメント企業として長年培ってきた強みを活用して「子どもの体験価値創造」を目指し、「自然との共生」をコンセプトに、子どもとそのファミリーが1日中自然を遊び尽くせるコンテンツを提供してまいります。

オープンを直前に控え、「ミューの森」の気になる内容を大公開いたします



**ミューの森とは？**

都心から車で約1時間、水と緑に恵まれた大自然へ。山梨県の玄関口に位置する上野原市に、“ファンタジー”をテーマにしたエンターテインメント型グランピング施設が誕生します。物語の舞台はかつて“ミューの森”の民が暮らした村。子どもも大人も主人公になって、自分だけのストーリーを紡ぎます。

1日を通してあそびは盛りだくさん。昼・夜開催のイベントや、春夏秋冬のシーズンイベント、地域の自然素材を使ったワークショップ、そして森での謎解きや村づくり体験を通して創造するたのしさを発見。真剣なまなざしも、太陽のようなえがおも、まだ知らない自分ときっと出会えるはず。子どもたちは澄んだ川で水の冷たさを知り、土の肌触りや火の暖かさを記憶して、大人たちは木々と星空のもと、心も身体もリトリート。大自然のなか、過ごし方を自由にデザインできる「ミューの森」で、思うままにお過ごしください。



## 遊ぶ!! ～大自然の中で様々な体験を通して創造力を養おう～

「ミューの森」では随時“イベント・体験”をご用意しています。自然の中だからこそ出来ることを思う存分楽しみながら、夏休みの自由研究にも生かせるかもしれません。



### 【村づくり創造体験】

ミューの森の民が残した設計図を手掛かりにミューの村をよみがえらせる！

“自然との共生”をコンセプトに、道を整備し、小屋づくり、家具づくり、遊具づくり、を体験！

がんばる子どもたちを応援します。大人も子どもも安全に参加できるプログラムで楽しみながら自然を満喫しましょう！



### 【ものづくりワークショップ】

地域の自然素材を活用した木工や染物を体験してみませんか。

オリジナル作品をお土産にすることもできます！

◎ 予定しているプログラム

間伐材で箸づくり / 間伐材でフォークづくり /

地域で採取した自然素材をつかった草木染ハンカチ /

ミューの森の宝石づくり など



### 【フォレストミステリーアドベンチャー～ミューの森と古の予言書～】

～『かつてミューの森は活気にあふれ、自然の力を活かした独自の文明を築いていた。ところがある日、よそから来た者たちが押し寄せてきて...。』～

ミューの森に残されたストーリーにそって、フィールド内に散りばめられた謎に挑戦する、謎解き冒険イベントです。



### 【川遊び】

鶴川の恩恵を受け、透明度が高い清流。

浅く、流れがゆったりしている場所もあるので、小さいお子さまも安心。

川に入って水遊びはもちろん、鳥や虫の鳴き声を聞きながらハンモックでまったりもでき、日没後はライトアップされた川をご鑑賞いただけます。



### 【シーズンイベント】



ミューの森ではお祭りの際に戦いの儀式がありました。  
ゲストの中の参加希望者にはソードバトルやウォーターバトル等、各シーズンに合わせた戦いの儀式に参加して頂きます！

### 【サプライズイベント（期間限定）】



開催日は直近まで未公開ですが、パフォーマーによるイベントやミュージックイベント等も期間限定で開催致します。  
今夏はファイヤーパフォーマーによるイベントを開催予定です！

### 【収穫体験（期間限定）】



宿泊者限定、春と秋にはミューの森ファームエリアで栽培している野菜を無料で収穫して頂けます。収穫した野菜は夕食のバーベキューや、お土産としてお持ち帰り頂けます。

### 【火起こしから始めるアウトドアクッキング（雨の日限定イベント）】

BBQエリアのテント下で、火起こしから始まり、アウトドアならではの調理を楽しんで頂きます。  
少々の失敗でも気にせず、なぜかおいしく食べられる野外料理の不思議な魅力を体験！

### 【ライトアップイルミネーション】

夕方以降の「ミューの森」はその表情が一変します。モニュメントやツリーハウスだけでなく、ミューの森全体がランタンのあたたかな灯で彩られます。  
宿泊プランでしか味わえない、自然の中に光と共に浮かび上がる体験をお楽しみいただけます。

### 【思い出上映シネマ】

スタッフがランダムに撮影した当日の動画を上映する「思い出上映シネマ」。  
ミューの森で家族や仲間たちと過ごした瞬間が走馬灯のように蘇ります。ゲストも含めたエンターテイメントで一体感を紡ぎます。

※一部、有料のアクティビティがございます。

※コンテンツ詳細、利用条件、持ち物などの詳細は HP をご確認ください。

## 泊まる!! ～鳥のさえずりで目覚める森のリビング～

「ミューの森」では冷暖房完備のオリジナルデザインのテントから、車椅子の方でもご利用いただけるお部屋まで7つのタイプの宿泊施設をご用意しております。朝、鳥のさえずりで目覚めるまでこの森での時間をゆっくりとお楽しみいただけます。



### 【ミューのテント】

森に囲まれたグランピングエリアにあるテントキャビン。  
「ミューの森」の民が暮らした家をイメージしたオリジナルデザインです。冷暖房完備で快適にお過ごしいただけます。

棟数：10棟

面積：約40㎡（テント：約25㎡、デッキ：約15㎡）

定員：大人2名 最大5名（ダブルベッド2 + ソファベッド1）



### 【ミューのグランテント】

森に囲まれたグランピングエリアにある特別なテント。  
「ミューの森」の民が暮らした家をイメージしたオリジナルデザインです。広々リビングルームにダイニングテーブルも設置。6名さままでのグループでのお泊りに最適です。冷暖房完備で快適にお過ごしいただけます。

棟数：2棟

面積：約51㎡（テント：約36㎡、デッキ：約15㎡）

定員：大人2名 最大5名（ダブルベッド2 + ダブルサイズソファベッド1）



### 【ファミリールーム】

バスルーム、シンク完備の快適なお部屋。

陽射したっぷりのデッキ、または川のせせらぎが聞こえるデッキの2タイプのデッキがございます。

室数：9室

面積：約49～55㎡（室内：約35～38㎡、デッキ：約14～17㎡）

定員：大人2名：最大5名（ダブルベッド2 + ソファベッド1）



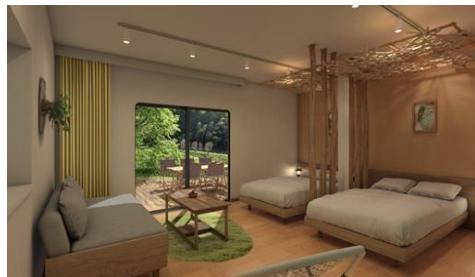
### 【デラックスルーム】

バスルーム、シンク完備の快適なお部屋。夜はデッキで広場のライトアップを鑑賞、朝は陽射したっぷりのデッキで朝食をお召し上がりください。

室数：3室

面積：約60㎡（室内：約43㎡、デッキ：約17㎡）

定員：大人2名 最大5名（ダブルベッド2 + ダブルサイズソファベッド1）



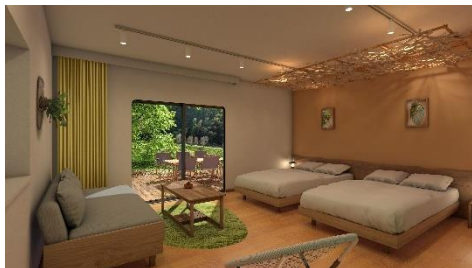
### 【スタンダードツインルーム】

本館にあるゲストルーム。カップル、小さなお子さまがいるファミリーに最適なお部屋です。

室数：4室

面積：約42㎡（室内：約28㎡、デッキ：約14㎡）

定員：大人2名 最大5名（ダブルベッド2 + ソファベッド1）



### 【スーペリアツインルーム】

本館の広々としたリビングがある部屋。ご要望でハリウッドツインに変更ができます。廊下から部屋の段差がなく車椅子の方も安心してご利用いただけます。

室数：1室

面積：約 47㎡（室内：約 34㎡、デッキ：約 13㎡）

定員：大人 2名 最大 5名（ダブルベッド 2 + ソファベッド 1）



### 【バジェットルーム】

気軽に泊まれるカップルやご友人との滞在にぴったりなお部屋。広々としたデッキでゆったりお過ごしいただけます。廊下から部屋の段差がなく車椅子の方も安心してご利用いただけます。

室数：1室

面積：約 36㎡（室内：約 22㎡、デッキ：約 14㎡）

定員：大人 2名（セミダブルベッド 2）

※全てのプラン共通：【夕食】レギュラーBBQセット 【朝食】モーニングセット 含む

※料金は、曜日、時期により異なります。詳細は HP をご確認ください。

## 食べる!! ~オープンエアで楽しむ大自然のごちそう~

「ミューの森」では、日帰りプランや手ぶらプランでの BBQ はもちろん、地野菜をふんだんに使ったヘルシーでボリュームたっぷりなランチメニューが食べられるカフェも自慢のひとつです。夜は BAR としてもご利用いただけます。そして、日中は川のそばにリバーサイドカフェもオープンします。



### 【BBQ】日帰りプラン、手ぶらプラン、持ち込みプラン

屋外の BBQ エリア。オリジナルの BBQ テントは魔女の帽子が浮いているようなデザインでとってもおしゃれです。

気軽にお楽しみいただける、【日帰り BBQ プラン】や【手ぶら BBQ プラン】はもちろん、お好きな食材をお持ちいただく【持ち込み BBQ プラン】もごございます。

営業時間：昼 11:00~14:00 / 夜 17:00~20:00

予約方法：WEB にて受付

### 【CAFE】

「カフェ」は10m以上の高い天井で特別な気分を味わえる空間で楽しめる、地野菜をふんだんに使ったヘルシーでボリュームたっぷりのランチや、オリジナルブレンドのコーヒーが自慢です。夜はBARに代わり、落ち着いた雰囲気でお酒などをお楽しみいただけます。

営業時間：9:00~17:00 (L.O 16:30) 19:00~22:00 (L.O 21:30)

席数：店内 40席 / テラス 20席(ペット不可)



卵とツナ お野菜たっぷり サンドイッチ



ミューの森ライスディッシュ ローストビーフとハンバーグ



森の恵み クリームパスタ



## 施設概要

施設名 : ミューの森

オープン日 : 2023年7月21日 (金)

※宿泊は7月29日 (土) より承っております。

※7月21日 (金) ~28日 (金) は日帰りのみのご利用が可能です。

HP : <https://www.fantasy.co.jp/mieuxforest/>

住所 : 山梨県上野原市桐原 13880

コンセプト : 森と川をあそぼう、物語をはじめよう。ここでは、泊まれる冒険フィールド。

内容 : ①オリジナルデザインのテントで宿泊『グランピングテントエリア』

②木のぬくもりを感じるゲストルームをそなえた本館

③村づくり体験ができる『創造エリア』

④謎解きに挑戦、『フォレストミステリーアドベンチャー』

⑤源流にほど近い『川遊びエリア』

⑥地域連携、『ファームエリア』

⑦地元食材たっぷりの『BBQ&カフェ』

アクセス : 車での場合…上野原I.C.~ミューの森 (車で約20分)

※ミューの森周辺は道幅が大変狭くなっていますので、お気をつけてお越しください

電車の場合…新宿~上野原 (電車で約1時間) JR上野原駅下車、タクシーで約30分



## 株式会社イオンファンタジーとは

ショッピングセンター内のファミリー向けアミューズメント施設「モーリーファンタジー」や、インドアプレイグラウンド「キッズーナ」など、子どもとそのファミリーに向けた遊びの施設を日本国内および中国・アセアンなど世界9カ国 1091店舗 (2023年5月末) で展開するイオングループ企業です。山梨県内では、モーリーファンタジー甲府昭和店など3店舗を展開しております。

## 株式会社イオンファンタジー

所在地 : 〒261-8504 千葉県千葉市美浜区中瀬一丁目5番地1

資本金 : 18億6百万円 (2022年2月期)



以上

### 【本件に関する報道関係者からのお問い合わせ先】

株式会社ユース・プランニングセンター

TEL : 03-6821-8699 FAX : 03-6821-8869

担当 : 田邊 090-7900-4611 [k-tanabe@ypcpr.com](mailto:k-tanabe@ypcpr.com) 藤井 090-7900-7866 [s-fujii@ypcpr.com](mailto:s-fujii@ypcpr.com)

株式会社イオンファンタジー 広報・IR室

TEL : 043-212-6188 FAX : 043-212-6840