

2023年7月28日

各位

京浜急行本線「花月総持寺」駅徒歩4分、JR鶴見線「国道」駅徒歩5分

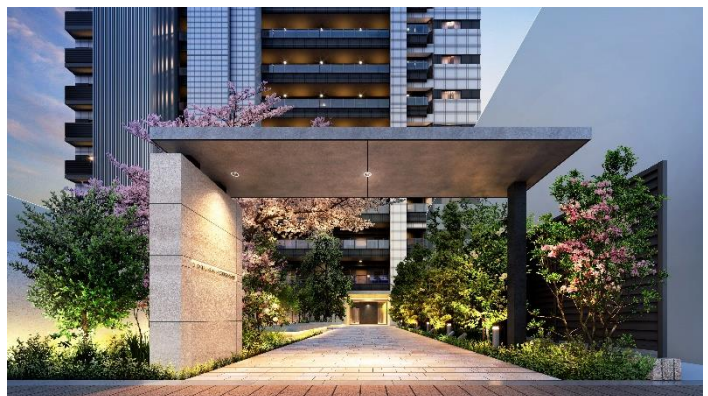
「クリオ鶴見花月総持寺」7月28日（金）販売開始

当社は、横浜市鶴見区で開発している新築分譲マンション「クリオ鶴見花月総持寺」の販売を7月28日（金）より開始いたします。

「クリオ鶴見花月総持寺」は、京浜急行本線「花月総持寺」駅徒歩4分、JR鶴見線「国道」駅徒歩5分の2駅2路線利用可で横浜・川崎・鶴見の3エリアが生活圏となる利便性の高い立地に誕生します。「花月総持寺」駅の北側の、かつて東洋一の遊園地と言われた「花月園遊園地」跡地は、2021年に約4.7ヘクタールの防災公園として整備された「鶴見花月園公園」（徒歩9分）がオープンするなど、安心して暮らせる環境が整っています。建物は前面に第1種住居地域が広がり、大黒ふ頭へと続く「鶴見つばさ橋」などベイエリアを望む開放感のある立地特性を活かし、全戸南東向き63.12㎡～82.51㎡、2LDK+S・3LDKのプランを計画しています。



外観完成予想図（※1）

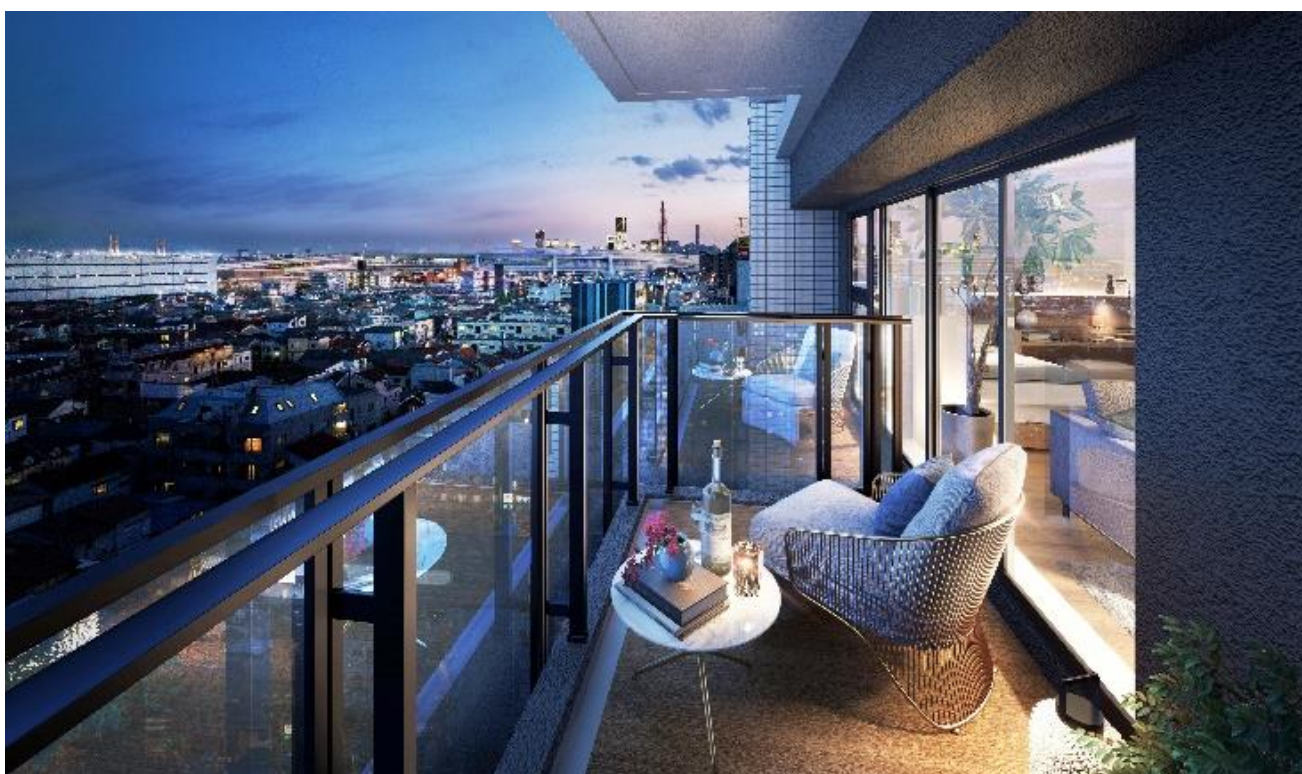


エントランスアプローチ完成予想図（※1）

◆「クリオ鶴見花月総持寺」の特徴

- ・京浜急行本線「花月総持寺」駅徒歩4分、JR鶴見線「国道」駅徒歩5分
- ・京急本線「花月総持寺」駅より「横浜」駅へ直通11～18分（※2）、「京急川崎」駅へ8～12分（※3）
- ・JR鶴見線「国道」駅より「品川」駅へ24～26分（※4）
- ・防災公園として整備された「鶴見花月園公園」まで徒歩9分
- ・安全に配慮した歩車分離のアプローチ
- ・外構および共用部から住空間の細部に至るまで、経験とノウハウを基に創り上げたセキュリティシステム「SECULIO（セキュリオ）」を採用
- ・1Fに災害時に役立つ備品を収めることができる防災備蓄倉庫を設置
- ・バルコニーに面するリビングと洋室間の間仕切に複数本引戸（一部タイプを除く）を採用し、空間をフレキシブルに活用

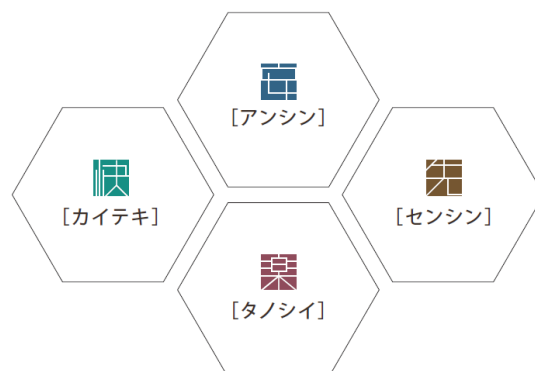
- ・全戸にウォークインクローゼットと掃除機の収納から日用品のストックまで機能的で便利な片付けストレージを設置するほか、各住戸プランに合わせて物入、リネン庫など用途に合わせて使用できる収納スペースを確保
- ・食器洗い乾燥機を標準装備
- ・インテリアを好みに合わせて自由に設定できるセレクトシステム「conomi(コノミ)」(※5)を採用
- ・機器のトラブルから日々のお悩みまで24時間365日電話でサポートする「クリオ駆け付けコール」を導入
- ・従来のアフターサービスに加えて、鍵のお引き渡しから15年間(※6)、対象の住宅設備機器の不具合を何度でも無償で修理・交換ができる充実のアフターサービス「CLIO SUPPORT 15」を導入



借景バルコニー完成予想図Aタイプ(※7)

■「atarashie-アタラシエー」

atarashie
 アタラシエ
 [アタラシイ+イエ]



「atarashie-アタラシエー」は「快適」「安心」「先進」「楽しい」をキーワードに、共用部と専有部に先進機能の設備やシステムを導入し、社会の変容に対応した、新しい住まいをカタチにする明和地所のご提案です。「クリオ鶴見花月総持寺」では、家で過ごす時

間がもっと快適に、そして何より安心して過ごせる空間となるような仕様・設備を採用しています。

これからの住まいづくりにおいても「住まいこち」と「住まいの安心・安全」を追求し、未来を見据えた上質な空間を提供していきます。

【共用部】

- ・「ダウンロードに時間がかかる」「家族でネットを同時に快適に使いたい」などに対応する最大 1Gbps 回線を採用 (※8)
- ・住戸数53戸の本物件には通常100～150戸のマンションに使用するネットワークを採用 (※9)
- ・エントランスホールにWi-Fi環境を完備
- ・自動着床エレベーターを採用。エントランスの解錠からエレベーターの呼び出し、エレベーターの操作をノンタッチキー（非接触キー）で対応 (※10)
- ・エレベーター内はプラズマクラスターイオンを放出するクリーン機能付き、ボタン操作は赤外線センサーを用いた非接触ボタン仕様
- ・宅配通知や荷物の発送、クリーニングの受け取りなどの多彩な機能付メールボックス一体型宅配ボックスを設置

【専有部】

- ・トイレは便座だけでなく、カバーやスイッチまで抗菌仕様 (※11)
- ・ベアスクロスやキッチン・洗面化粧台面材は標準で抗菌仕様 (※12)
- ・バルコニーには、防水3口コンセントを設置。リビングとつながる空間として活用可能
- ・キッチンは高機能コンロへの変更も可能（有償オプション対応）

◆当社建設担当 コメント

静かな住環境が広がる第1種低層住居専用地域を望む立地に、垂直と水平のラインを強調したスタイリッシュな外観と、質感・色調にこだわったマテリアルを採用した街並みに映えるフォルムをデザインしました。奥行きのあるエントランスアプローチから、エントランス、エントランスホールの視線の先には、潤いを感じられる豊かな植栽と水盤を配し、通りと一線を画するような静穏を湛えた邸宅を目指しました。

バルコニー側の開口部は、のびやかな窓辺の風景を楽しめるようガラス手摺で開放感を創出し、室内に柱型が出ないアウトフレームを採用することで、ゆとりある住空間を生み出しています。また、住戸の主寝室に床暖房を装備するなど快適で機能性を重視したプランをご提案しています。

◆「クリオ鶴見花月総持寺」の物件概要

【所在地】 神奈川県横浜市鶴見区生麦五丁目 1051-1、3（地番）

【交通】 (1) 京浜急行本線「花月総持寺」駅徒歩4分
(2) JR鶴見線「国道」駅徒歩5分

【用途地域・地区】 商業地域、防火地域、第7種高度地区

【敷地面積】 1,028.41 m²（登記簿・実測・建築確認対象敷地面積）

- 【構造・規模】 鉄筋コンクリート造・地上11階建
- 【総戸数】 54戸（住戸53戸、管理事務室1戸）
- 【専有面積】 63.12㎡～82.51㎡
- 【間取り】 2LDK+S・3LDK
- 【竣工時期】 2024年10月上旬（予定）
- 【入居開始時期】 2024年10月下旬（予定）
- 【売主】 明和地所株式会社
- 【設計会社】 有限会社アイ・エイチ・エス・アーキテクト
- 【施工会社】 株式会社三木組

◆「クリオ鶴見花月総持寺」ホームページ

https://www.meiwajisyo.co.jp/cliio/912_Kagetsu-sojiji/

◆インフォメーションセンター案内図

神奈川県横浜市鶴見区豊岡町7-10 パーライトビル7F



◆現地案内図



※1:掲載の外観完成予想図は、計画段階の図面を基に描き起こしたもので、形状・色等は実際とは異なります。形状の細部、設備機器等は表現していません。表現されている植栽は計画段階のものであり、変更になる場合があります。また、葉の色合いや枝ぶりや樹形は想定であり、竣工から育成期間を経た状態のものを描いています。また、特定の季節状態を示すものではありません。敷地周辺の建物などについては簡略化しています。

※2:各停利用。神奈川新町でエアポート急行または特急に乗り換え。日中平常時は各停利用で10～14分。

※3:各停利用。日中平常時は各停利用、京急鶴見でエアポート急行に乗り換えで5～7分。

※4:鶴見でJR京浜東北線に乗り換え。日中平常時は24～25分。

※2-4:表示の所要時間は「ジョルダン」の時刻表に基づいています。また、通勤時及び日中平常時の乗り換え、待ち時間を含めた最短から最長の所要時間を記載しています。通勤時は7:00以降の乗車で8:30までに目的の駅に到着、日中平常時は10:00以降の乗車で17:00までに目的の駅に到着としています。()内の所要時間は日中平常時のものです。

※5:セレクトシステム「conomi」には無償・有償があります。また、申し込み期限があります。

※6:サービス対象期間は鍵の引き渡しから15年間、当社アフターサービス期間を含みます。

※7:掲載の借景バルコニー完成予想図は現地11階相当の眺望写真(2023年4月撮影)に設計段階の図面を基に描き起こしたバルコニー完成予想図をCG合成したもので、形状・色等は実際とは異なる場合があります。形状の細部、設備機器等は表現していません。また、家具・調度品・有償オプション等は販売価格に含まれません。眺望については将来に渡って保証するものではありません。

※8:当サービスはベストエフォートサービスとなっており、ご利用環境やインターネットの混雑具合によって速度が左右されます。

※9:FNJ調べ

※10:エレベーターの呼び出しに関して、他の方のご利用によりお待ちいただく場合がございます。また呼び出しの際、一定時間経過後に

他の方がご利用された場合は再度呼び出し操作が必要となります。(エントランス階はノンタッチキーをセンサーにかざすとエレベーターは自動的にエントランス階に向かい、乗り込むと自動的に居室階が登録されています。居室階は自宅インターホンから呼び出し、乗り込むと自動的にエントランス階が登録されています。またはエレベーター横のボタンを押し、呼び出します。乗り込んで行先階のボタンを押します) 混雑時の動作に関してはこの限りではありません。

※11:抗菌仕様は抗菌製品技術協議会の抗菌製品企画 SIAA に適合した商品で、ISO22196 法により評価された結果に基づき、抗菌製品技術協議会ガイドラインで品質管理・情報公開された製品に表示されるものです(便座部分、便器鉢内)。ノズル、便フタ、本体カバーリモコンのスイッチにも同様に抗菌プラスチックを採用しています。抗ウイルス仕様ではありません。

※12:カラーセレクトで選択できる扉面材の一部は抗菌仕様ではありません。

明和地所グループは住まいに関わる事業を通じて、社会や環境に貢献する企業として成長してまいります。



本リリースは現時点での情報を基に作成されており、変更になる場合があります。

【本件に関するお問い合わせ窓口】

明和地所株式会社 経営企画本部 経営企画部

電話 03-5489-2888 / FAX 03-3780-3101