

報道関係者各位

2023年8月1日

エスリード株式会社

エスリードグループ初の都市型コンパクトデザイナーズアパート

“REGIES”シリーズ販売開始！

エスリード株式会社（本社：大阪府大阪市福島区、代表取締役：荒牧 杉夫、以下「エスリード」）は、当社グループ初となる都市型コンパクトデザイナーズアパート“REGIES（レジエス）”シリーズの販売を、2023年8月1日に開始いたしましたことをご報告いたします。

当社グループの強みであります厳選した用地取得及び商品企画、施工管理を徹底し、お客様のニーズに沿った良質な都市型コンパクトデザイナーズアパートを開発し、一棟収益物件として販売いたします。今後も既存のマンション事業のみならず、総合不動産会社として新たな事業領域に積極的に挑戦いたします。



【 ニュースリリースに関するお問い合わせ先 】

エスリード株式会社 経営企画部 IR 担当

TEL : 06-6345-1880 MAIL : press@eslead.co.jp

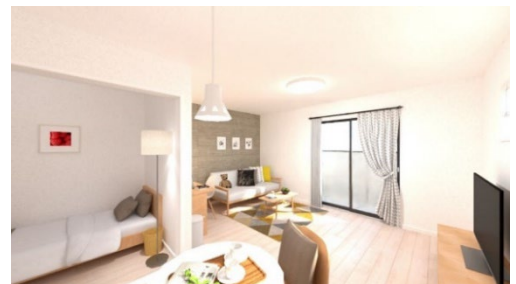
■ REGIES シリーズとは

REGIUS（ラテン語：華麗な）+ EST（ESTATE 英語：住まい、財産、地位&ESLEAD）

“人生を謳歌する特別な方にエスリードグループがお届けする、格別の財産たる住まい”というコンセプトを表現

「華麗な」「素晴らしい」という意味を持つラテン語「REGIES」を語源に、“人生を謳歌する特別な方にエスリードグループがお届けする、格別の財産たる住まい”という意味を含め、木造集合住宅の新ブランド「レジエス（REGIES）」を創出いたしました。こだわりあるすべての方に、これまでにない誇りある質の高い住まいを創出してまいります。

長年の分譲マンションの用地仕入の経験より、都市型コンパクトデザイナーズアパートに適する賃貸ニーズがある場所のみを厳選。“REGIES”シリーズの特徴として、人を呼びたくなる家をテーマとした居心地の良い生活空間を演出するデザイン、時代のニーズに合わせた入居者の快適性を追求した仕様・設備。さらに長期運用を想定するため、住宅性能評価の取得に必要な4回の検査に加えて、追加で2回の検査を行うことで断熱性が高く（等級4）、高騰する光熱費を抑えられる高品質のアパートを提供いたします。



■ 会社概要

社名：エスリード株式会社

代表者：代表取締役 荒牧 杉夫

所在地：大阪市福島区福島 6丁目 25番 19号

設立：1992年5月

URL：<https://www.eslead.co.jp/>

E エスリード