

2023年9月13日

報道関係各位

株式会社阪急阪神百貨店
エイチ・ツー・オー リテイリング株式会社

神戸阪急が 2023年10月11日全館リニューアルオープン ～ 約20年ぶりの全館リモデル完成 ～

株式会社阪急阪神百貨店（大阪市北区、山口俊比古社長）は、2022年3月から約1年半にわたり、神戸阪急の大規模な改装工事を行ってまいりました。このたび、2023年10月11日（水）に全館リニューアルオープンいたします。

今回の全館リモデルは、2019年10月にそごう神戸店から神戸阪急に屋号を変更後初めてであり、またそごう神戸店時代を含めると約20年ぶりとなります。都市型百貨店として求められるハレ型の品ぞろえの強化と、独自性のある地域密着型のライフスタイルを発信するために、全館の約90%を改装しました。「『神戸阪急』ではない。『神戸の阪急』になるのだ。」をスローガンに、地元神戸のお客様と素敵な神戸暮らしを共創していく百貨店を目指します。



【 店舗全体の概要 】

名 称 : 神戸阪急
所 在 地 : 神戸市中央区小野柄通8丁目1番8号
電 話 番 号 : 078-221-4181 (代表)
営業フロア : 本館 (地階～9階)・新館 (地階～9階) の2館
売 場 面 積 : 43,660 m²
営 業 時 間 : 午前10時～午後8時
ア ク セ ス : JR 三ノ宮駅・阪急神戸三宮駅・阪神神戸三宮駅からすぐ
売 上 目 標 : 440億円 (2023年度)

※収益認識に関する会計基準適用前の数値。百貨店の売上高と専門店取扱高の合計。

＜この件に関する報道関係者お問い合わせ先＞

株式会社阪急阪神百貨店 神戸阪急 OMO 販売企画部

TEL078-200-7040

エイチ・ツー・オー リテイリング株式会社 コーポレートコミュニケーション部 TEL06-6367-3181

神戸阪急全館リモデルについて

1. ストアコンセプト

神戸を愛し、神戸に愛される With KOBE 百貨店

『神戸阪急』ではない。『神戸の阪急』になるのだ。」をスローガンに、地元神戸のお客様と素敵な神戸暮らしを共創していく百貨店を目指します。

2. リモデルの概要

全館リニューアルオープン日：2023年10月11日(水)

	本館			新館	
9F	ギフトサロン、 結納用品、 カードカウンターなど	催場		メガネ「パリミキ」	エステティック サロン「ソシエ」 ※10/25オープン
8F	Discover YOU ～じぶんをここから楽しむ暮らし～ 書籍・雑貨、ファッション、介護用品、メガネなど			Relax&Reset タオル、香り、リラクゼーション	
7F	紳士ファッション			Relax&Reset 寝装品、インテリア	宝飾・時計・美術
6F	Feel the Wind ～海と山を感じる暮らし～ ファッション ライフスタイル アウトドア&インテリア ※2024年春オープン(予定)			無印良品	
5F	Affection for Life ～優しさあふれるファミリーの暮らし～ ファッション ライフスタイル 子育て			無印良品	
4F	Time of "Grace" ～洗練された華やかな暮らし～ ファッション ライフスタイル HANKYU BEAUTY			LOFT	
3F	HANKYU BEAUTY	婦人靴&バッグ	婦人ファッション	Hankyu Mode Kobe	
2F	HANKYU BEAUTY		インターナショナル シューズ& バッグ	Hankyu Mode Kobe	
1F	インターナショナルブティックス	アクセサリ	婦人服飾雑貨	Hankyu Mode Kobe	インターナショナル ブティックス
B1F	食品			食品	

※着色部分が改装対象売り場

ポイント① 都市型百貨店として期待されるカテゴリーの強化・拡充

下層階では、お客様からのご要望も高かったラグジュアリー(インターナショナルブティックス)を強化、モードファッションのカテゴリーを新規導入し、化粧品や服飾雑貨の売り場も一新しました。

◎「インターナショナルブティックス」(本館1・2階、新館1階) 2022年6月～順次オープン
改装前の4ブランドから、21ブランド(10月11日時点)へと大幅に拡充しました。

◎「Hankyu Mode KOBE」(新館1～3階) 2022年8月31日オープン

“暮らしに寄り添うモード”をテーマに、ファッションだけではなくインテリアブランド、ビューティー、カフェなど33ブランドが集結しました。メンズ×レディース、ファッション×ライフスタイル、OLD&NEWなど、異なる要素を「ミックス」させて、ひとつにすることで生まれる新しいモードな体験により、心躍る豊かな日常を提案します。

カフェやアイスクリームショップで、モードな空気に触れながらゆっくりと過ごしたり、グローバルブランドの最先端ファッションに触れたり、思わず通いたくなるような「日常」に寄り添う“3rd Place”に。

◎「HANKYU BEAUTY」(本館2～4階) 2022年8月31日オープン

発見する新しい出会いを毎日楽しむ、「憧れ」と「楽しさ」で神戸地区No.1を目指すビューティーワールド。改装前の36ブランドから、44ブランド(10月11日時点)に拡充し、専門性の高いサービスも提供できるようになりました。

2階「ラグジュアリービューティー」…国内外のブランドが揃うフロア。

3階「ライフスタイルビューティー」…ナチュラル&オーガニックの最新バス&ボディコスメが集まるフロア。

4階「ビューティーサロン」…専門性の高い施術や、最新のビューティーギアで感度の高い“美”の体験を。

ポイント② 独自性のある地域密着ライフスタイル型「神戸スタイル」ワールドの新設

都会でありながら、豊かな自然が共生する街「神戸」の百貨店として、モノの情報発信だけでなく神戸の人の暮らしをイメージし、神戸の皆様の暮らしと共創するライフスタイル提案型の売り場づくりを中・上層階で行いました。

◎「Time of “Grace” ～洗練された華やかな暮らし～」(本館4階) 2023年4月26日オープン

「おもてなし」のシーンをイメージした「グレイスフルテーブル」、ゆったり過ごすプライベートタイムがテーマの「ラ・ノクタンヴェール」、洗練されたエレガンスファッションのセレクトショップ「トゥールナーージュ」。3つの編集売り場を核にテーブルウェア、アーティフィシャルフラワー、現代アート、着物、ビューティーなど神戸の華やかな日常を美しく彩る商品をラインアップしました。



「ラ・ノクタンヴェール」

◎「Affection for Life ～優しさあふれるファミリーの暮らし～」(本館5階)

2023年5月～順次オープン

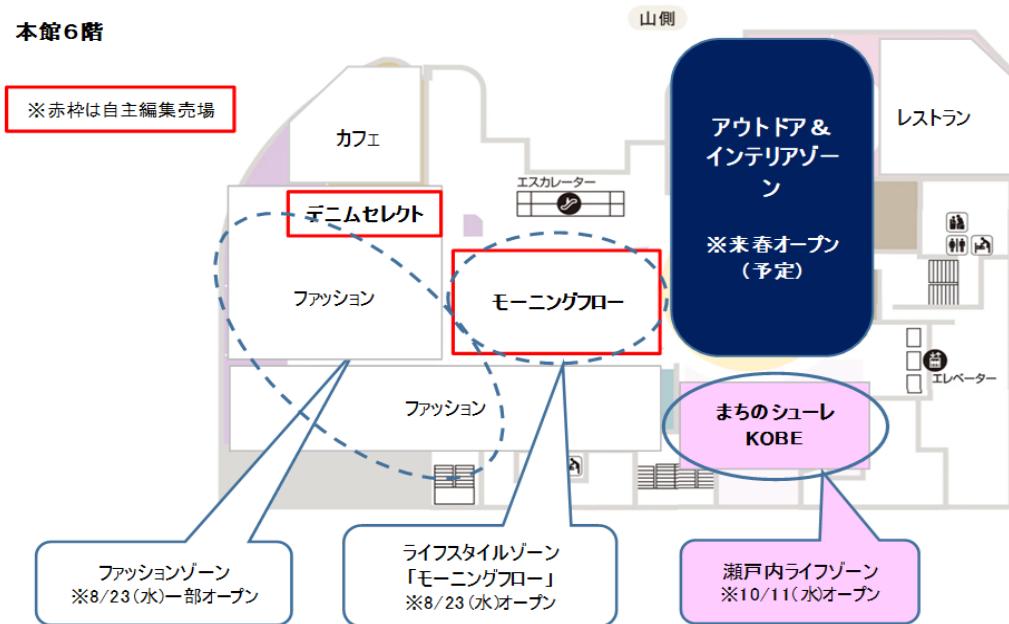
子育てファミリーに向けて、健やかな成長に寄り添いながら過ごすおうち時間と、優しいママの憧れスタイルを発信します。2023年5月31日には、2つの編集売り場「ピーナツライフ&タイムズ」と「うつわプラス」を核としたライフスタイルゾーンと、カジュアルファッションのセレクトショップ「プルアプープ」を核としたファッションゾーンがオープンし、8月23日には、子育てゾーンが本館8階から移設リニューアルオープンしました。



子育てゾーン

◎「Feel the Wind ～海と山を感じる暮らし～」(本館6階) 2023年8月～順次オープン

海と山を近くを感じる神戸らしいライフスタイル、「自然を感じながら自分らしい日常」を楽しむオフの過ごし方を提案するフロアです。フロアは4つのゾーンで構成されます。



(1) ライフスタイルゾーン「モーニングフロー」 2023年8月23日オープン

フロアの中にある「モーニングフロー」は、“自分だけの大切な朝時間の過ごし方”を提案します。からだを動かす、内面から整える、自分磨き、癒しの時間など、1日が豊かになる朝の過ごし方のキーワードから売り場を編集し、ライフスタイルとして発信します。ハーブ、アロマ、スキンケア、ペット用品は専門店を導入し、ヨガ、ヘアケア、オーラルケア、朝食は自主編集で展開します。売り場内のイベントスペースでは、スタッフがおすすめる朝活習慣を季節やテーマにあわせて週替わりで発信します。



(2) ファッションゾーン 2023年8月～順次オープン

神戸の自然を感じるエフォートレスなカジュアルファッションを提案。シンプルでナチュラルなデニムスタイルを中心に、国内外のブランドをセレクトする自主編集売り場「デニムセレクト」と、“神戸山の手スタイル”がコンセプトのデイリーカジュアル「HRM(アッシュ・アール・エム)」による新しいショップ「アッシュエレン」の2ショップが、ゾーンのコアとなります。

8月23日に続き、新たに3つのショップがオープンします。

●「WOOLRICH (ウールリッチ)」 2023年9月27日オープン

神戸エリア初出店。上質でエレガントなコレクションをラインアップするアメリカのアウトドアブランド。

●「ECOX (エコックス)」 2023年10月11日オープン

常設店としては全国初出店。神戸発の美脚ストレッチパンツ。履き心地が良く美しいシルエットのパンツをレディースだけではなく、男女兼用もラインアップ。スイス発のウォーキングシューズ「On(オン)」と、神戸発のシューズブランド「arui_tou(あるいとう)」もあわせて展開し、正しく美しいウォーキングを提案します。

● 「CULASU PLACE (クラスプレイス)」 2023年10月11日オープン

神戸エリア初出店。西宮発祥の「ONEWASH」による、海と自然をテーマとしたライフスタイルショップ。国内縫製にこだわる丁寧な仕上がりのカジュアルファッションをはじめ、ファッション雑貨やインテリアなど、ヒトとモノとコトをつなぐ、心地良い暮らしを提案します。

<「ファッションゾーン」の展開ブランド> *は8月23日に先行オープン

ブランド	
新規導入	ウールリッチ、エコックス、クラスプレイス、アッシュエレン*、デニムセレクト*
移設リニューアル	コムサ・ステージ*、ハイカラブルバード*

(3) 瀬戸内ライフゾーン 2023年10月11日オープン

香川県高松市にある暮らしのセレクトショップ「まちのシューレ963」が「まちのシューレ KOBE」として百貨店に初出店。穏やかな瀬戸内で過ごす憧れのスローライフのように、ゆったりとした気持ちに包まれるような売り場をつくりたい。そんな想いに応えていただきました。

シューレとはドイツ語で「学校」や「学び」を意味する言葉。このお店に来ていただくことが、衣食住というライフスタイルの学び場となるような、そして緑や風や自然を感じていただけるような、くつろぎの場所をつくっていききたい。そんな想いをもって作られた高松の「まちのシューレ963」と同様に、暮らしの道具や食品、インテリアなどのモノを通して、衣食住を提案する売り場です。



高松市「まちのシューレ 963」の外観
※「まちのシューレ KOBE」の外観とは異なります

(4) アウトドア&インテリアゾーン 2024年春オープン予定

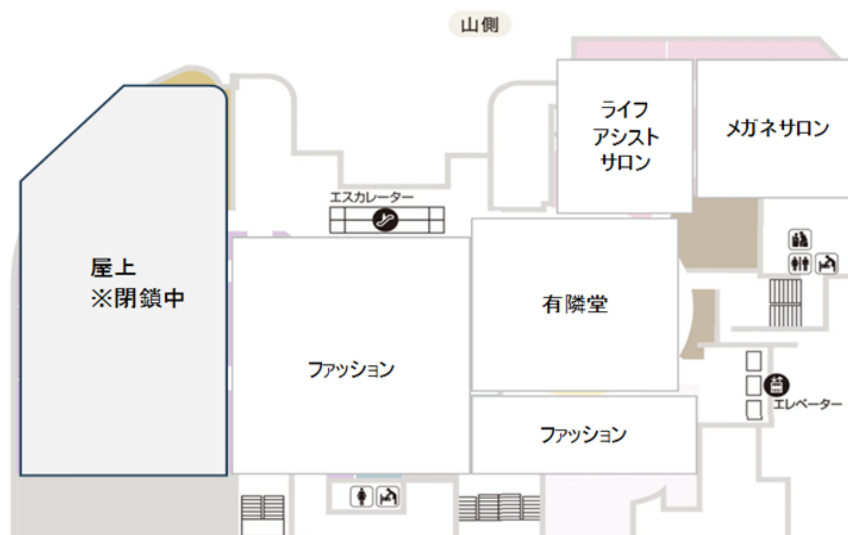
本館6階「Feel the Wind ～海と山を感じる暮らし～」の象徴とも言える売り場。海と山が近くにある神戸のライフスタイル、「自然を感じながら自分らしい日常」を楽しむオフタイムの過ごし方を、アウトドアギアやインテリア雑貨を中心に提案します。

◎ 「Discover YOU ～じぶんをこころから楽しむ暮らし～」(本館8階)

2023年10月11日オープン 約1,450㎡ ※屋上含まず

本館8階は、積極的に人生を楽しむゆとりある世代に向けて、書籍・雑貨、介護用品、メガネ・補聴器、ウィッグ、ファッションなど、楽しく豊かな日々の暮らしを提案するフロアです。

本館8階



●「有隣堂」(書籍・文具・雑貨)

創業113年、神奈川・東京・千葉に展開する老舗書店「有隣堂」が西日本初出店。「知的な発見をアクセントに、ゆとりある素敵な暮らしをご提案する場所」をコンセプトに、人生100年時代をより豊かに生きるために、新しい趣味や質の良いライフスタイルを提案し、これからの生き方のヒントとなるようなモノ・コト・トキに出会える場所を目指して、質にこだわった商品、サービス、イベント等の企画を展開します。



「有隣堂」(イメージ)

●「ライフアシストサロン」

介護用品(ハートフルクローバー)、ウィッグ(フォンテーヌ)、補聴器(東京メガネ)、ブラックフォーマル(イギン)各コーナーの専門スタッフが、日々の暮らしをアシストする品々を一人ひとりのニーズにあわせたコンサルティング販売で提案します。

●「メガネサロン」

眼鏡作成技能士の資格を持つ専門スタッフが、おしゃれで暮らしをより豊かにするメガネを提案します。国内外の有名ブランドのフレームや、気鋭のデザイナーズモデルなど、多彩な品揃え。

●ファッション

いつまでも若々しくいたいというニーズにお応えする上質なカジュアルファッションに加え、観葉植物に雑貨とファッションを加えたセレクトショップも展開します。「パパス&マドモアゼルノンノン」と「マックレガー」はメンズとレディースの複合ショップです。



「パパス&マドモアゼルノンノン」(イメージ)

<本館8階の展開ブランド> ※は6月7日に先行オープン *は9月26日に先行オープン予定

	カテゴリー	ブランド
新規導入	書籍・文具・雑貨	有隣堂
	ライフアシスト	ハートフルクローバー(介護用品)*
	ファッション	アバウトハーグリーン、マインドフォームオールウェイズ
移設リニューアル	ライフアシスト	ちふれ(化粧品)※、フォンテーヌ(ウィッグ)※、ブラックフォーマル*
	ファッション	伊太利屋、イトキンサンク、花菱、バレンザ、パパス&マドモアゼルノンノン、ヒロコビス、マックレガー、リリアンビューティ、リリアンビューティエクラ、ローズティアラ
リニューアル	ライフアシスト	補聴器*
	メガネ	メガネサロン

その他、各階のリニューアル

◎カジュアルファッション（本館5階）


- 「ヒューマンウーマン」 **2023年9月16日オープン**
フレンチトラッドをベースにした大人の女性のためのクローゼットライン。自分らしくスタイリングが楽しめる日常着を提案します。
- 「アニエス b」 **2023年9月20日オープン**
フレンチカジュアルを代表するパリのブランド。FEMME(ファム=レディース)、ENFANT(アンファン=子ども服)、VOYAGE(ボヤージュ=バッグ)をラインアップ。HOMME(オム=メンズ)も期間限定で取り扱います。

◎レストラン（本館6階）

- イタリアンカフェレストラン「ビランチャ」 **2023年9月26日リニューアルオープン**
2002年3月オープン以来、旬にこだわった本格イタリアンの店として親しまれてきた「ビランチャ」がリニューアルオープン。

◎紳士ファッション（本館7階） **2023年9月27日リニューアルオープン**

本館7階紳士ファッションのリニューアル第3弾として、カジュアルゾーンとライフスタイル雑貨ゾーンがオープンします。これをもって本館7階紳士ファッションフロアのリニューアルが完成します。

- 「REPLAY（リプレイ）」
1981年にイタリアで設立した、プレミアムデニムのリーディングブランドです。
- 「999.9（フォーナインズ）」
1995年に誕生した、日本のアイウェアブランド。高い品質と美しいフォルムを表現するフレームを生み出してきました。
- 「MOLESKINE（モレスキン）」
さまざまな機能を持つノートブック、ダイアリー、バッグが揃う、イタリアのブランド。直営店として西日本初出店です。
- 「giacca blu（ジャッカブルー）」 **リニューアルオープン**
阪急百貨店オリジナルのセレクトショップ。「マーク&ロナ」「TFW49」など、ファッション感度の高いゴルフウェアが充実の品揃え。

◎インターナショナルブティック（新館1階フラワーロード側）

神戸阪急のインターナショナルブティックは、本館1階11ブランド、本館2階6ブランド、新館1階4ブランドの計21ブランドに。

- 「MONCLER（モンクレール）」 **2023年10月9日オープン**
フランスの高級ダウンウェアブランド。レディース・メンズのダウンウェアはもちろん、衣料から雑貨までのトータルブティックとしてオープンします。

3. 神戸阪急のリモデルでは、こんなサステナブルな取り組みも

神戸阪急では、このたびのリモデルを進めるにあたり、『神戸阪急』ではない。『神戸の阪急』になるのだ。」のローガンのもと、その実現に向けて3つの宣言を掲げました。

1. with KOBE ー地元との共生
2. with humanlife ーサステナブルに取り組む
3. with LOVE ーさまざまなものに愛情を注ぐ

この宣言をベースに、地域課題の解決にもつながる取り組みとして、2つのプロジェクトを進めました。

① 「造船所足場板再利用プロジェクト」

足場板とは、造船所のドックで足場に使われる杉板のことです。アルミ製に素材の切り替えが進む中で、廃材として大量に廃棄処分されることが問題となっています。このたびのリモデルに際し、ライフスタイルプロデューサーとして活躍されている WAKO さんから、愛媛県の造船所にある足場板の廃材約5,000枚の活用についてご相談を受けたことをきっかけに、WAKO さんのデザイン監修をいただきながら、リモデルの中で内装資材として活用することとなりました。廃棄物の再利用というサステナブルな取り組みもさることながら、ユーズド感のある木材が醸し出す暖かみのある環境づくりを実現し、神戸の産業基盤でもある造船・船舶にも繋がる取り組みとして、今回のリモデルを象徴するプロジェクトとして進めています。



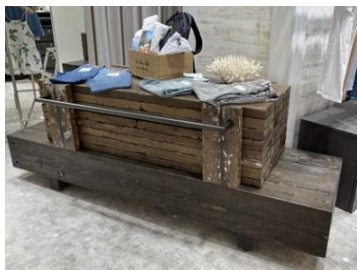
野積みされた足場板



装飾パネル(本館1階南側入口)



エスカレーター周り装飾イメージ(本館3～8階)



什器(本館6階「デニムセレクト」)



什器(本館5階「うつわプラス」)



ベンチ(本館5階など)



WAKO さんプロフィール

1979年生まれ、3児の母。ライフスタイルプロデューサー。インテリア、食、季節のイベント、休日の過ごし方、ファッション、旅まで、生活全般にわたって「毎日をちよっと楽しく・ちよっと幸せに」するアイデアを提唱し続ける。週末だけオープンする東京・白金台のアトリエショップも人気。

<「足場板再利用」の展開について>

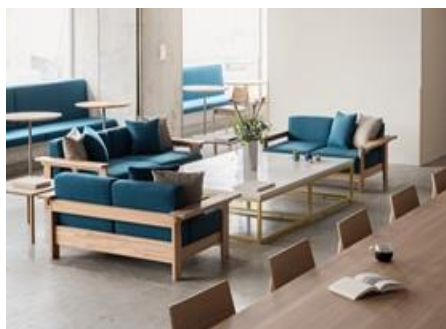
フロア	所在	場所	用途	設置有無
本館1階	店舗外壁	南側エントランス	腰板・壁面装飾パネル	設置済み
本館4階	売り場内	メゾン・ド・キモノ	壁面装飾・壁面棚板	設置済み
本館4階	売り場内	グレイスフルテーブル	上部ボーダー	設置済み
本館5階	売り場内	ピーナッツライフ&タイムズ	腰板・上部ボーダー	設置済み
本館5階	売り場内	うつわプラス	什器・造作	設置済み
本館5・6・7階	パブリックスペース	店内通路	ベンチ	設置済み
本館6階	売り場内	デニムセレクト	什器	設置済み
本館7階	売り場内	ジャッカブルー	壁面装飾材・カウンター	9月27日予定
本館8階	売り場内	有隣堂	上部ボーダー	10月11日予定
本館3～8階	パブリックスペース	エスカレーター周り	柱面装飾パネル	10月11日予定
新館2・3階	パブリックスペース	店内通路	スツール・ベンチ	設置済み

② 六甲山間伐材活用 《Hankyu Mode Kobe×SHARE WOODS》プロジェクト

2022年8月にオープンした「Hankyu Mode Kobe」(新館1～3階)では、木材価値を創造するコミュニティ企業「SHARE WOODS」の代表、山崎正夫氏と協業し、神戸・六甲山の手入れから発生する木材(間伐材)を活用したコンテンツを開発しました。

山の手入れから発生する木材の活用を考え、利用していく道筋を整えること。地域の課題をコミュニティ、ブランド、Hankyu Mode Kobe が一体となって発信し、まずは知っていただくことを目的にプロジェクトを推進しました。

自然豊かな六甲山で育まれた木々の魅力を最大限に引き出す地域のクラフトマンシップと、グローバルブランドのクリエイションの融合を売り場の中で楽しみいただけます。



「ブルーボトルコーヒー」(新館1階)



「マルニ」(新館2階)



「メゾンマルジェラ」(新館2階)

<プロジェクト参画ブランド>

フロア	売り場	用途
新館1階	ブルーボトルコーヒー	内装家具
新館2階	ジル サンダー	売り場備品
新館2階	ディースクエアード	内装壁面
新館2階	マルニ	売り場什器
新館2階	メゾン マルジェラ	売り場什器

※オープン日、ブランド・取り扱いアイテムなど、一部変更となる場合があります。