

2023年9月19日

各 位

マ ネ ッ ク ス グ ル ー プ 株 式 会 社
代 表 執 行 役 社 長 C E O 清 明 祐 子
(コ ー ド 番 号 8 6 9 8 東 証 プ ラ イ ム)

本日、当社の子会社であるマネックス・アセットマネジメント株式会社が下記プレスリリースを行いましたので、お知らせいたします。

記

マネックス・アセットマネジメント株式会社

パフォーマンス No.1 のおまかせ運用サービス「ON COMPASS」、
7周年記念「数字で振り返る ON COMPASS」を公開！
～2024年より NISA 制度に対応～

以 上

(報道関係者様のお問い合わせ先)

マネックスグループ株式会社 コーポレートコミュニケーション室 加藤 電話 03-4323-8698

(株主・投資家様のお問い合わせ先)

マネックスグループ株式会社 経営管理部 IR 担当 仲野、小森 電話 03-4323-8698

パフォーマンス No.1[†]のおまかせ運用サービス「ON COMPASS」、
7周年記念「数字で振り返る ON COMPASS」を公開！
～2024年より NISA 制度に対応～

マネックス・アセットマネジメント株式会社（本社：東京都港区、代表取締役社長：萬代克樹、以下「マネックス・アセットマネジメント」）は、パフォーマンス No.1[†]のおまかせ資産運用「ON COMPASS（オンコンパス）」がサービス開始から7周年を迎えたことを記念し、9月19日（火）よりインフォグラフィックス「～数字で振り返る ON COMPASS～」を公開しました。

また、ON COMPASS が2024年より NISA 制度に対応することをお知らせします。



7周年メインビジュアル

†:出典: 金融庁「国内運用会社の運用パフォーマンスを示す代表的な指標（KPI）の測定と国内公募投信についての諸論点に関する分析」<<<https://www.fsa.go.jp/common/about/research/20230421.html>>>2022年末（4）ファンドラップ関連（4-c）「ファンドラップ（SMAを含む）の『費用控除』平均パフォーマンス」内、3年リターン、5年リターンの順位。

■ON COMPASS のこれまでの成長を振り返るインフォグラフィックス

7周年を記念して、おまかせ資産運用 ON COMPASS のこれまでの成長を振り返るインフォグラフィックスを ON COMPASS マガジンページにて公開いたしました。

マガジンページでは、ON COMPASS の運用力に対する評価や運用資産残高の推移、お客様の契約状況など、これまでの成長を振り返り ON COMPASS の現在についてご紹介しております。

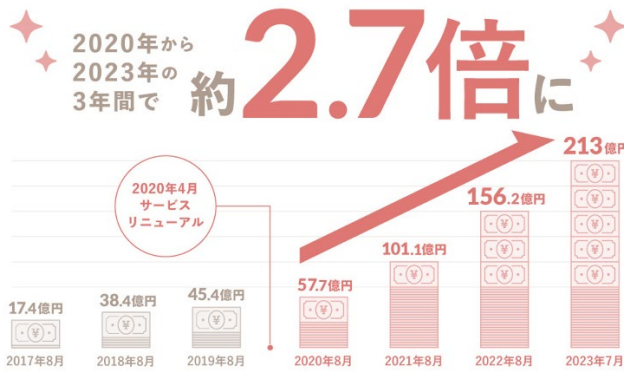
ON COMPASSのリターン*1

「ファンドラップ(SMAを含む)の『費用控除後』平均パフォーマンス」の
3年リターン、5年リターンにおいて



ファンドラップ(SMAを含む)の過去5年のリターン(%)

運用資産残高*2



この3年間で運用資産残高が増えました。

運用損益がプラスの方*3

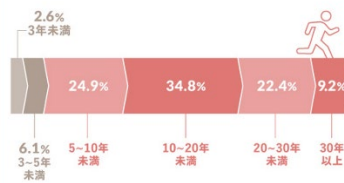
99.9%



ご契約者の99.9%がプラスになっています。

サービスを5年以上*4
継続予定の方

91.3%

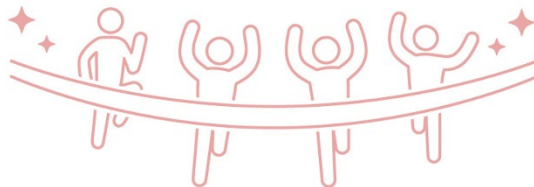


長期投資を前提にご利用いただいております。

運用終了時の目標達成率*5

3年以上運用を
続けた場合

99.2%



プラン通りに運用を継続したほとんどの方が目標を達成しています！

インフォグラフィックス「数字で振り返る ON COMPASS」

7周年記念 ON COMPASS マガジンページ：<https://magazine.on-compass.com/post-2812/>

*1: 「ファンドラップ（SMAを含む）の『費用控除後』平均パフォーマンス」で ON COMPASS が3年リターンで6.3%（年率）、5年リターンで4.6%（年率）で第1位を獲得。

*2: 2017年～2022年は8月末時点の運用資産残高。2023年は7月末時点の運用資産残高。（小数点以下第二位を四捨五入）

*3: 2023年7月末時点。運用残高がある契約のうち、運用損益が+になっている契約の割合（小数点以下第二位を四捨五入）

*4: 2023年7月末時点。終了予定が5年以上先の契約の割合

*5: 2023年7月末時点。契約期間が3年以上で運用終了した顧客のうちプラン通りに入金が無い契約や途中で一部解約や解約をした契約を除く。

※実績データは過去の事実を示すものであり将来の運用成果を保証するものではありません。

■NISA 対応について

かねて、皆さまから ON COMPASS でも NISA 制度を利用したいとのお声をいただいておりますが、2024年1月の制度改正に合わせ、NISA 制度が利用できるよう対応いたします。

なお、ON COMPASS の NISA 対応方針や対応時期につきましては、提携金融機関により異なります。



ON COMPASS の主な特長

1. 運用は専門家におまかせ

初めに資産運用プランを立て、運用を開始します。運用はお客さまに代わりマネックス・アセットマネジメントが行うため、売買の手間や日々のメンテナンスは一切不要です。

2. リスク管理に徹した分散投資

高度な金融工学に基づいた独自の運用モデルによる資産配分でグローバル分散投資を行い、リスクをコントロールします。実質的な投資対象は、国内外のETF（上場投資信託）で約80カ国、約40,000銘柄^{*6}に投資を行います。

*6: ETFを通じて実質的に投資されます。投資対象の見直し等により、投資対象国・地域は変化する場合があります。

3. あなただけのプランニングが簡単に

質問に答えるだけで、最適な運用戦略と無理のないプランで資産運用をはじめることができます。最低投資金額は 1,000 円からで、積立投資や引き出しながらの運用も可能です。

4. 低水準^{*7}の手数料

手数料は運用資産残高に対して年率 1.0075% (税込)^{*8}程度。最終投資対象の ETF の経費 0.1%程度 (概算) を含んだ費用です。申込手数料や売買手数料、解約手数料などは一切不要。ライフプランに合わせて柔軟に変更が可能です。

^{*7} 主要オンライン型ファンドラップサービスと比較。各社発表資料よりマネックス・アセットマネジメント調べ。2023 年 7 月末時点。

^{*8} 手数料には、投資一任契約に係る報酬、組入れ投資信託の信託報酬、および投資するETF の経費を含み、監査費用、組入有価証券の売買委託手数料などは含みません。

ON COMPASS ウェブサイト：<https://on-compass.com/>

リスクと手数料

<https://on-compass.com/cost-risk>

会社概要

会社名： マネックス・アセットマネジメント株式会社

代表者： 代表取締役社長 萬代 克樹

設立： 2015 年 8 月

所在地： 東京都港区赤坂一丁目 12 番 32 号 アーク森ビル 26 階

資本金： 14 億円

URL：<https://www.monex-am.co.jp/>

事業内容：

- ・個人向け投資一任運用サービスの運営
- ・個人投資家向け公募投資信託の設定、運用
- ・機関投資家等向け私募投資信託の設定、運用

本件に関するお問い合わせ先

マネックス・アセットマネジメント株式会社

セールス & マーケティング部 杉 (そま)

電話 03-6441-3375