



2023年9月28日  
株式会社スマートバリュー

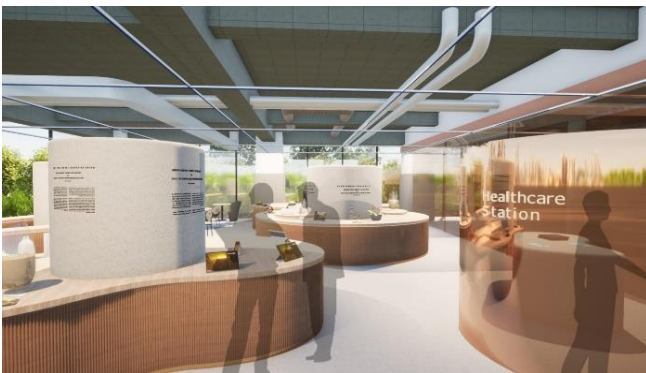
## スマートバリュー、グラングリーン大阪で 健康経営を支援するコラボレーション施設を2025年春開業

～ヘルステック・計測機器などの出店を通じた価値向上や企業間共創を促進～

株式会社スマートバリュー（本社：大阪府大阪市、取締役兼代表執行役社長：渋谷 順、以下：スマートバリュー）は、三菱地所株式会社を代表企業とするうめきた開発事業者JV9社が進める『「みどり」と「イノベーション」の融合』をコンセプトとする「グラングリーン大阪（GRAND GREEN OSAKA）」の南街区賃貸棟にて、PHR（※）のデータ利活用を通じて健康経営を支援する施設「SLOW AND STEADY™（読み：スローアンドステディ、以下、本施設）」を2025年春に開業いたします。スマートバリューでは、本施設を基点とし、出店企業のヘルステックサービスや計測機器・サプリーなどを展示し、周辺施設や大学などの専門機関と連携して企業間のコラボレーションを推進し総合的なウェルビーイングサービスを促進します。

### ※ PHR とは

「Personal Health Record（パーソナルヘルスレコード）」の略であり、個人の健康状態、保険、医療、介護に関する履歴を一元的に集約したデータのこと。

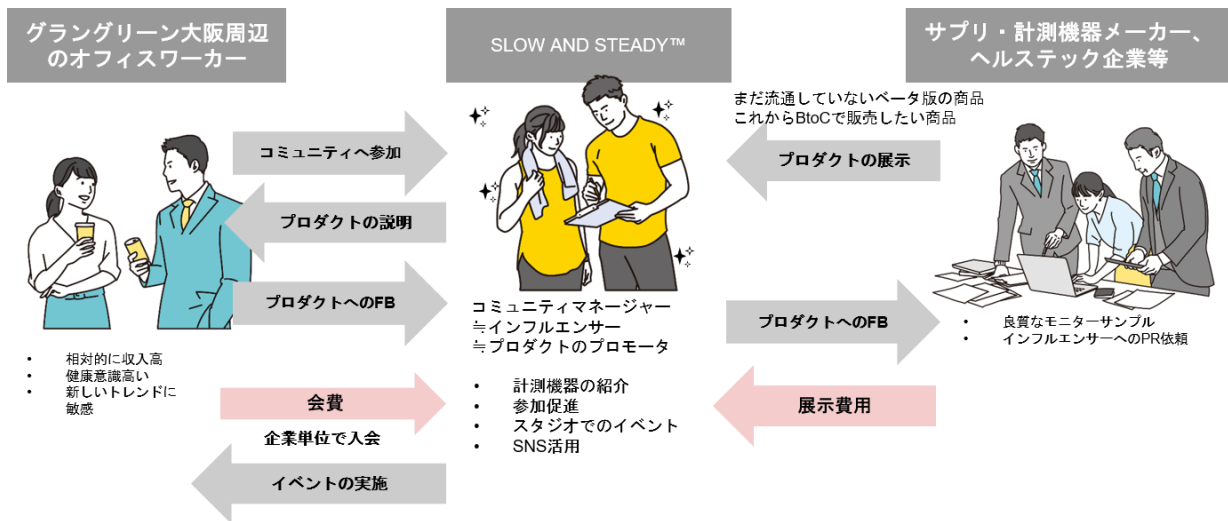


本施設のイメージ（実際の施設とはデザイン・仕様が異なる場合がございます。）

### ■背景と目的

スマートバリューでは、超少子高齢化社会に対し、増大していく社会保障関係費等を抑制することが、国や各地方自治体の財政負担や医療費の膨張を軽減する手段と考えています。本施設では、PHR と呼ばれる個人のライフログや、健康・医療などのデータを横断的に収集・分析することで、個人の生活習慣に基づいた健康支援サービスの提案を実現することを目的としています。また本施設だけでなく、予防や未病のケアの機会を周辺のスパやジム・社員食堂・カフェ・展示企業のヘルステックプロダクトなど、さまざまなサービスと連携することで、個人に合った行動変容を促進し、健康意識を向上させる仕組みやバリューチェーンを構築していきます。

### ■本事業で提供するサービス



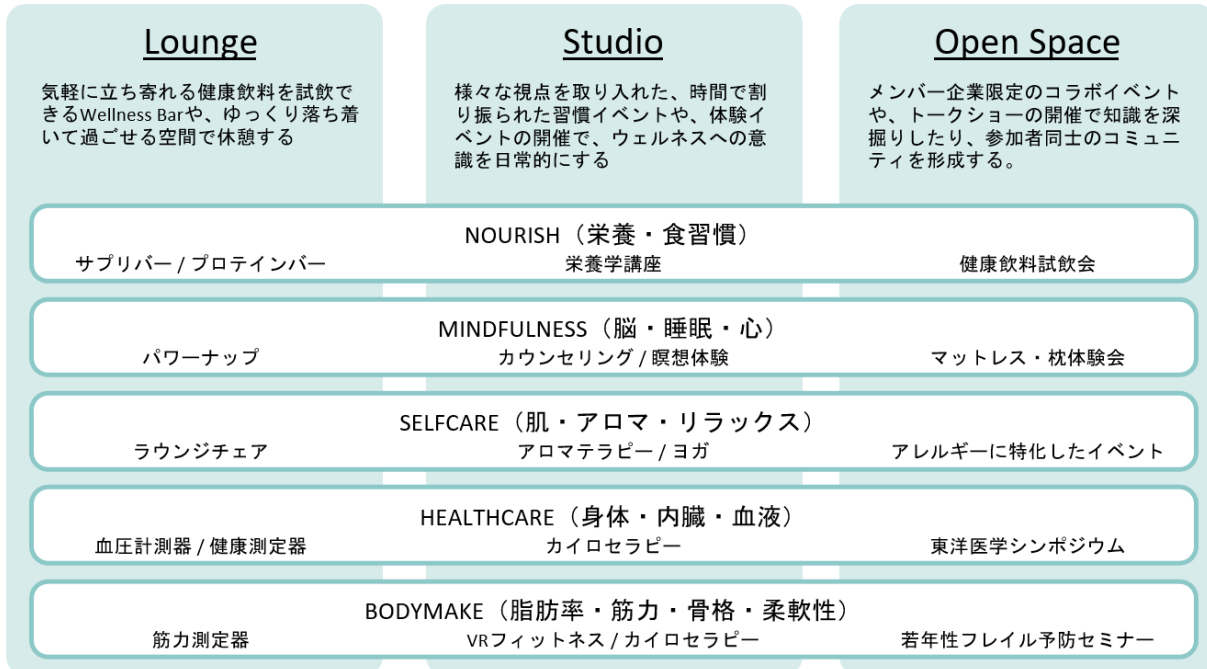
#### 1) スペースシェアリングを通じたプロモーションサービス

対象	計測機器、サプリ、健康食品、ヘルステックサービスなどのメーカーや販売会社
提供内容	<p>①スペースシェアリング、プロモーション代行</p> <p>本施設の一区画を月額制でシェアすることで、対象の製品を展示。事前に対象製品のことに付いて研修を受けたプロモーターが来店するグラングリーン大阪周辺のオフィスワーカーに対して、プロモーションを行う。プロモーターはヒアリングなどを行い、対象製品のユーザの生の声を収集し、対象企業にフィードバックを行う。</p> <p>②PHR データ連携</p> <p>本施設では、会員サービスとしてさまざまな健康支援サービスを行う一環として、PHR を収集する健康管理アプリの提供も行う。この PHR についても、来店者の同意の下、対象企業へ提供する。</p>
提供価値	<ul style="list-style-type: none"> <li>● グラングリーン大阪周辺のオフィスワーカーへ安価に自社製品の PR を行うことができる</li> <li>● 来店者の生の声を収集することで、今後の商品開発や販路拡大に活かすことができる</li> <li>● PHR データと合わせて分析することで、自社製品の効果確認や新商品の開発に活かすことができる</li> </ul>

2) グラングリーン大阪周辺のワーカー向け健康経営支援サービス

対象	本オフィスビルに入居いただく企業及びその従業員、周辺の企業及びその従業員
提供内容	<p>①個人ごとに最適化された健康支援サービス</p> <p>本施設に展示している計測機器や、健康管理アプリ、健康診断のデータ等を横断的に分析することで個人に合わせた健康支援サービスの提案を行う。</p> <p>②リアルでの場でのコミュニティ・運動機会の提供</p> <p>本施設に設けたスタジオコーナーや周辺の連携施設（フィットネスジム・スパ等）で、企業対抗型のフィットネスゲーム大会や、ビル内企業横断型のクラブ活動などのコミュニティを運営することで、コミュニティへの参画機会と合わせて、業務前後の運動機会を提供する。</p> <p>③健康経営優良法人の認定取得支援</p> <p>外部企業と連携し、健康経営優良法人の認定取得に必要な計画の策定と実践を支援する。</p>
提供価値	<ul style="list-style-type: none"> <li>● 従業員のウェルビーイングの向上による生産性向上</li> <li>● 従業員と企業とのエンゲージメントの向上、離職率の低下</li> <li>● 健康経営優良法人の認定取得による企業ブランディングの向上、採用力の向上</li> </ul>

《体験可能なコンテンツの一例》



■事業概要

1) コラボレーションによるウェルビーイング向上

ヘルステック企業や計測機器メーカー同士のコラボレーションを促進します。計測機器やヘルステックサービスとの組み合わせなどによって、総合的なウェルビーイング向上を実現するためのプログラムの開発を推進します。

## 2) コミュニティ運営

健康意識が高い方だけではなく、健康に対して無関心な方にも、自然に楽しんで足を運んでいただけるような最新の AR・MR デバイス等を活用したスポーツイベントや企業横断型のクラブ活動を定期的に行い、参加意識を高められるような活発なコミュニティ運営を行います。

## 3) 有益な健康経営の施策を発見可能

本施設では、さまざまなサービスを知り、体験する機会を提供します。そのため、健康経営を推進する企業にとって本当に有益な取り組みを探ることができます。また、同じ立場の企業との意見交換やコラボレーションを促進支援も行います。

## 4) 未来志向のサービス構築

スーパーシティ特区の特性である、規制改革を通じて一歩先の未来サービスを実現するために、将来の疾病発生率の分析など、未来志向のサービスを構築します。

### ■ヘルステックサービスや計測機器メーカーなど出店企業とのアライアンスについて

2025 年の春の開業に向けて、現在出店を検討いただく企業様を募集しております。

お気軽に下記お問い合わせフォームよりご連絡ください。数日以内にご返信申し上げます。

お問い合わせフォーム：<https://www.smartvalue.ad.jp/contact/>

#### 【会社概要】

会社名	株式会社スマートバリュー
代表者名	取締役兼代表執行役社長 渋谷 順
所在地	大阪市中央区道修町三丁目 6 番 1 号 京阪神御堂筋ビル 7 階
設立年月	1947 年 6 月
資本金	1,044,944 千円 (2023 年 6 月末現在)
上場市場	東証スタンダード市場 (証券番号: 9417)
事業内容	クラウドソリューション事業
ホームページ	<a href="https://www.smartvalue.ad.jp/">https://www.smartvalue.ad.jp/</a>

#### 【本件に関するお問い合わせ先】

株式会社スマートバリュー 経営管理 Division Manager 南 誠一郎

TEL : 06-6227-5577 MAIL : info@g.smartvalue.ad.jp

お問い合わせフォーム：<https://www.smartvalue.ad.jp/contact/>