



2023年10月13日

各 位

会社名 サムティ株式会社
代表者名 代表取締役社長 小川 靖展
(東証プライム市場・コード3244)
問合せ先 経営企画部 IR室長 定塚 泉美
電話番号 03-5224-3139

収益不動産取得のお知らせ

サムティ株式会社(以下「当社グループ」といいます。)は、2023年11月期第3四半期(2023年6月1日～2023年8月31日)において、下記のとおり収益不動産を取得いたしましたのでお知らせいたします。

記

1. 取得の背景


当社グループは、2021年1月に策定いたしました中期経営計画「サムティ強靱化計画(アフターコロナ版)」の重点戦略の一つである「地方大都市圏における戦略的投資」の主旨に則り、国内主要都市及びその周辺に所在する、優良な収益不動産の取得を推進しています。2025年までの5年間でレジデンス開発、ホテル・オフィス開発、収益不動産の取得及び海外事業で合計約7,500億円の投資計画の目標値を定めており、2023年11月期第3四半期においては、全国の主要都市で合計5物件(北海道2物件、首都圏1物件、中部2物件、取得価格合計約19億円)の収益不動産を取得いたしました。その結果、第3四半期までの国内における同投資計画の進捗状況^(※)は、合計で5,589億円(進捗率83.4%)となりました。

※2021年12月以降に契約・決済及び決済予定の案件が対象。投資額はプロジェクト原価の数値を記載。

今後も当社グループは、収益不動産の取得計画を着実に推進し、インカムゲインを最大化し、安定収益を拡大することで、中長期的な視点から企業価値の向上を図ってまいります。

2. 取得不動産の概要

【北海道】

名 称	リンクス美園		
取 得 日	2023年6月28日		
所 在 地	札幌市豊平区美園三条一丁目1-10		
交 通	地下鉄東豊線「豊平公園」駅 徒歩9分		
土 地	地 積		255.77 m ²
	用途地域		近隣商業地域
	建蔽率/容積率		80%/300%
建 物	延床面積		752.80 m ²
	建築年月		2016年9月
	構 造		鉄筋コンクリート造陸屋根4階建
	用 途	共同住宅	
総 戸 数	14戸		

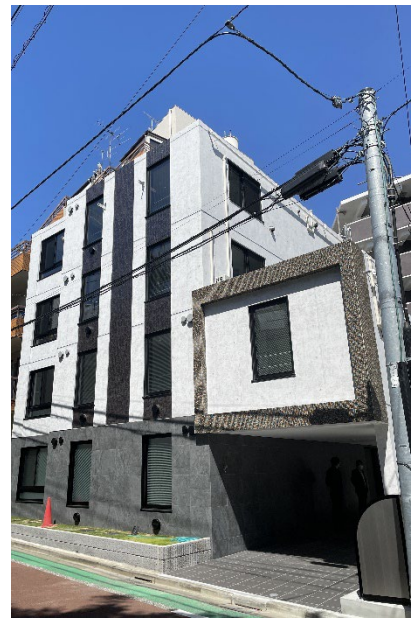
【北海道】

名 称	インデックス中の島	
取 得 日	2023年6月28日	
所 在 地	札幌市豊平区中の島一条二丁目4-18	
交 通	地下鉄南北線「中の島」駅 徒歩3分	
土 地	地 積	311.12 m ²
	用途地域	第一種住居地域
	建蔽率/容積率	60%/200%
建 物	延床面積	776.39 m ²
	建築年月	2019年2月
	構 造	鉄筋コンクリート造陸屋根 地下1階付き4階建
	用 途	共同住宅
	総 戸 数	19戸



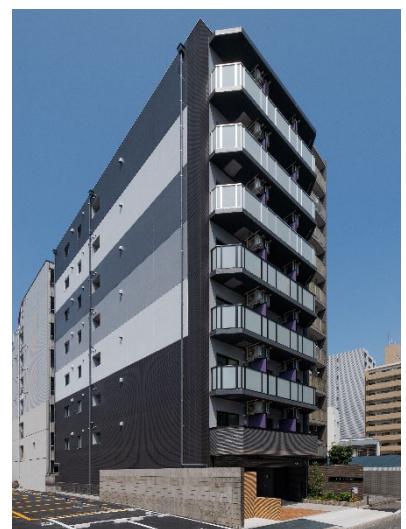
【首都圏】

名 称	Attirant 下落合	
取 得 日	2023年6月16日	
所 在 地	東京都新宿区中落合一丁目4-3	
交 通	西武新宿線「下落合」駅、「中井」駅 徒歩6分	
土 地	地 積	234.18 m ²
	用途地域	第一種中高層住居専用地域/ 第一種住居地域
	建蔽率/容積率	60%・80%/200%・300%
建 物	延床面積	536.91 m ²
	建築年月	2023年3月
	構 造	鉄筋コンクリート造陸屋根4階建
	用 途	共同住宅
	総 戸 数	17戸



【中部】

名 称	セントフィオーレ新栄	
取 得 日	2023年6月30日	
所 在 地	名古屋市中区新栄二丁目9-22	
交 通	地下鉄東山線「新栄町」駅 徒歩3分	
土 地	地 積	220.92 m ²
	用途地域	近隣商業地域
	建蔽率/容積率	80%/400%
建 物	延床面積	881.04 m ²
	建築年月	2023年5月
	構 造	鉄筋コンクリート造陸屋根8階建
	用 途	共同住宅
	総 戸 数	28戸



【中部】

	名 称	GRANDUKE 代官町 reverso
	取 得 日	2023 年 8 月 31 日
	所 在 地	名古屋市東区代官町 1-5
	交 通	地下鉄桜通線「高岳」駅 徒歩 11 分
土 地	地 積	452.86 m ²
	用 途 地 域	近隣商業地域
	建蔽率／容積率	80％／300％
建 物	延床面積	1,448.21 m ²
	建 築 年 月	2022 年 3 月
	構 造	鉄筋コンクリート造陸屋根 12 階建
	用 途	共同住宅
	総 戸 数	31 戸



3. 今後の見通し

当該物件の取得の影響については、2023 年 10 月 13 日公表の「2023 年 11 月期 第 3 四半期決算短信」に記載の 2023 年 11 月期連結業績予想に織り込み済みです。

以 上