

各 位

会 社 名 株式会社 日本エスコン  
代表者名 代表取締役社長 伊藤 貴 俊  
(東証プライム市場・コード 8892)

## 不動産販売事業 『レ・ジェイド京都東洞院』 完売のお知らせ

当社が京都市下京区において分譲しております『レ・ジェイド京都東洞院』につきまして、10月15日(日)に全戸契約完売いたしましたので、お知らせいたします。

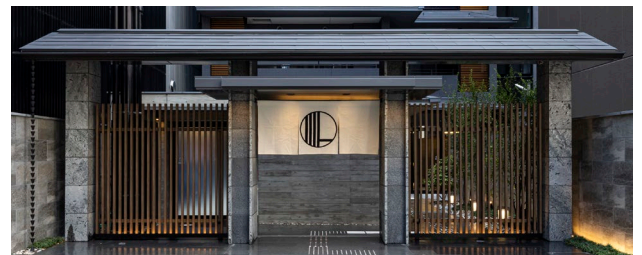
当該物件は、お客様から以下の特徴においてご好評いただきました。

- \*京都市営地下鉄烏丸線「五条」駅まで徒歩2分の場所に位置し、「京都」駅へ1駅2分でアクセスが可能であり、府内だけでなく、大阪、名古屋、東京など多方面へスムーズに移動できる交通利便性の高い立地
- \*京都の中心街区である「田の字地区」に位置しており、周辺は、「大丸京都店」をはじめ多彩な商業施設が集積する四条烏丸エリアが徒歩圏内にある生活利便性に優れたロケーション
- \*共用部は、表の玄関から裏庭へと連なる空間構成を基本とする京町家の建築様式を踏襲し、入り口のゲートアプローチから続くエントランスアプローチ、その先のエントランスホールへと一連の流れを意識した設計とするほか、ゲートアプローチでは伝統的な暖簾や格子デザインを採用することで、京都に住まう特別感を演出したこだわりの住空間

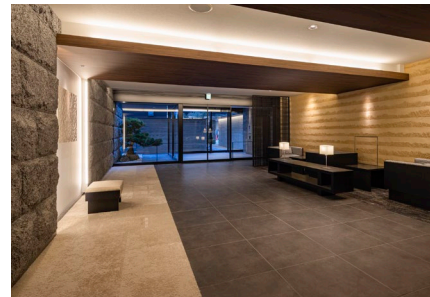
多数のご来場、お問い合わせをいただきましたことを厚くお礼申し上げます。



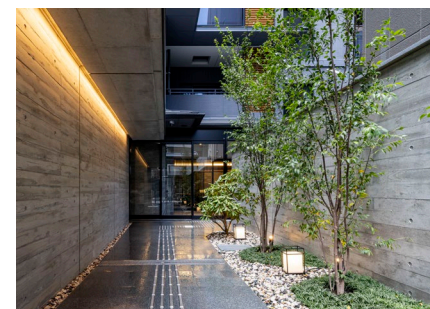
外観完成予想図



ゲートアプローチ



エントランスホール



エントランスアプローチ

### ■物件概要

物件名称：レ・ジェイド京都東洞院  
所在地：京都府京都市下京区東洞院通五条上る深草町586番地  
交通：京都市営地下鉄烏丸線「五条」駅徒歩2分  
京都市営地下鉄烏丸線「四条」駅徒歩9分  
京阪本線「清水五条」駅徒歩10分  
阪急電鉄京都線「烏丸」駅徒歩11分  
構造・規模：鉄筋コンクリート造地上11階建  
総戸数：42戸

※掲載の外観完成予想図は設計図書を基に描き起こしたもので、行政官庁の指導、施工上の都合および改良のため外観・外構・仕様・形状・植栽・色彩等に一部変更が生じる場合があります。なお、植栽は特定の季節や竣工時の状態を描いたものではありません。

<本件に関する問合せ> 管理部 広報・IR担当 電話 03-6230-9308

以上