

2023年10月20日

各 位

ターミナルステーション「横浜」駅徒歩5分

「クリオ横浜ザ・グラン」10月21日（土）販売開始

当社は、横浜市神奈川区鶴屋町で開発している新築分譲マンション「クリオ横浜ザ・グラン」の販売を10月21日（土）より開始いたします。

12路線（※1）が集結し、都心の主要駅や空港へのダイレクトアクセスが叶うターミナルステーション「横浜」駅から徒歩5分。「横浜」駅周辺の大型商業施設の全てが徒歩圏となる利便性の高い立地に「クリオ横浜ザ・グラン」は誕生します。

鶴屋町地区は「エキサイトよこはま22」の計画地内にあり、国際都市の玄関口としてふさわしい土地利用や都市景観の創出を目指し、「横浜駅きた西口鶴屋地区市街地再開発事業」（2024年3月事業完了予定）が進行しています。本物件は、多彩な生活利便施設が集積し、進化を重ねる横浜の魅力を存分に味わえるポジションとなります。住戸は33㎡台～80㎡台、1LDK～3LDKで、多様なライフスタイルに対応するプランバリエーションをご提案しています。

「横浜」駅徒歩5分以内の新築分譲マンションの供給は、過去10年で2物件目（※2）という希少な立地です。

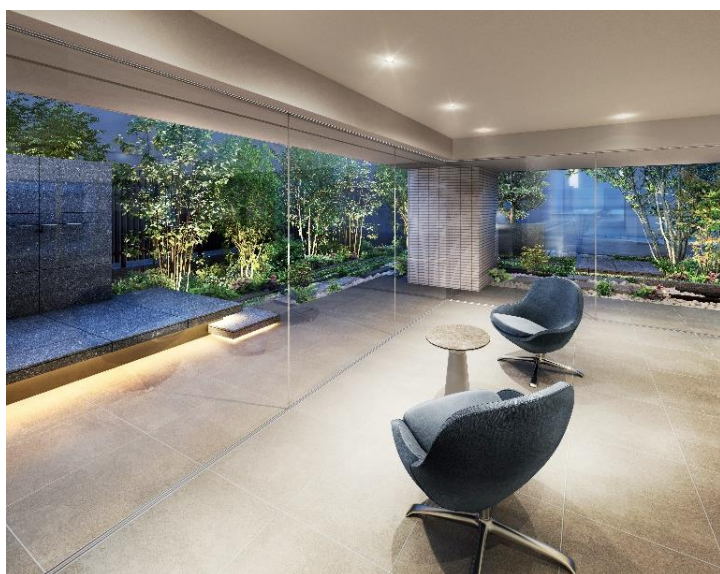


エントランス完成予想図（※3）

◆「クリオ横浜ザ・グラン」の特徴

- ・ターミナルステーション「横浜」駅徒歩5分
- ・「新横浜」駅直通11分（※4）、「品川」駅直通17～20分（※5）、「渋谷」駅直通27～28分（※6）
- ・安全に配慮した歩車分離のアプローチ

- ・プライバシー性に配慮したホテルライクな内廊下
- ・外構・共用部から住空間の細部に至るまで、経験とノウハウを基に創り上げたセキュリティシステム「SECULIO（セキュリオ）」を採用
- ・全住戸の玄関と開口部に防犯センサーを設置（FIX窓は除く）
- ・災害時に役立つ備品を収めることができる防災備蓄倉庫を設置
- ・バルコニーに面するリビングと洋室間の間仕切は複数本引戸を採用（一部タイプを除く）し、空間をフレキシブルに活用
- ・全戸にウォークインクローゼットを設置。掃除機の収納から日用品のストックまで機能的で便利な片付けストレージ、物入、リネン庫など用途に合わせて使用できる収納スペースを確保
- ・全戸に食器洗い乾燥機を採用
- ・インテリアを好みに合わせて自由に設定できるセレクトシステム「conomi（コノミ）」（※7）を採用
- ・機器のトラブルから日々のお悩みまで24時間365日電話でサポートする「クリオ駆け付けコール」を導入
- ・従来のアフターサービスに加えて、鍵のお引き渡しから15年間（※8）、対象の住宅設備機器の不具合を何度でも無償で修理・交換ができる充実のアフターサービス「CLIO SUPPORT 15」を導入



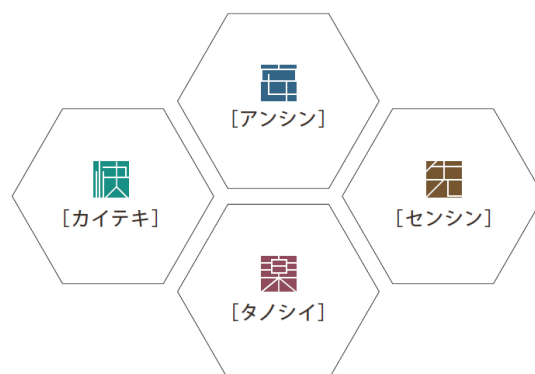
エントランスホール完成予想図（※3）



パティオ完成予想図（※3）

■ 「atarashie—アタラシエ—」

atarashie
 アタラシエ
 [アタラシイ+イエ]



「atarashieーアタラシエー」は「快適」「安心」「先進」「楽しい」をキーワードに、共用部と専有部に先進機能の設備やシステムを導入し、社会の変容に対応した、新しい住まいをカタチにする明和地所のご提案です。「クリオ横浜ザ・グラン」では、家で過ごす時間がもっと快適に、そして何より安心して過ごせる空間となるような仕様・設備を採用しています。

これからの住まいづくりにおいても「住まいこち」と「住まいの安心・安全」を追求し、未来を見据えた上質な空間を提供していきます。

【共用部】

- ・「ダウンロードに時間がかかる」「家族でネットを同時に快適に使いたい」などに対応する最大 1Gbps 回線を採用 (※9)
- ・住戸数80戸の本物件には通常200~300戸のマンションに使用するネットワークを採用 (※10)
- ・エントランスホールにWi-Fi環境を完備
- ・自動着床エレベーターを採用。エントランスの解錠からエレベーターの呼び出し、エレベーターの操作をノンタッチキー（非接触キー）で対応 (※11)
- ・エレベーター内は抗菌仕様 (※12)
- ・宅配通知や荷物の発送、クリーニングの受け取りなどの多彩な機能が付いたメールボックス一体型宅配ボックスを設置 (AED 付)

【専有部】

- ・トイレは便座だけでなく、カバーやスイッチまで抗菌仕様 (※13)
- ・ベアスクロスやキッチン・洗面化粧台面材は標準で抗菌仕様 (※14)
- ・バルコニーには、3 ロアース付き防水コンセントを設置。リビングとつながる空間として活用可能
- ・キッチンはタッチレス蛇口一体型浄水器を標準装備

◆当社建設担当 コメント

JR「横浜」駅から徒歩5分、周辺には大型商業施設が集積する利便性の高い立地にあって、都心立地のライフスタイルをイメージして計画しました。高低差のある敷地形状を活かしたフォルムに加え、通りに季節感や潤いを感じさせる木々や植栽を配することで、通りの景観にも配慮しています。エントランスアプローチからエントランスホールへはクランク型とすることで、視線の変化やアイストップによる空間の広がりを感じられる設えとしています。また、エントランスホールを囲むように配した植栽をガラス張りとすることで開放感を創出すると同時に、プライバシーを守るデザインとしました。敷地の奥に設けた奥庭（パティオ）へと続く小径には、スツールや縁台を設置し、住まわれる方々のコミュニティの場を創っています。1LDK~3LDK の各住戸は、随所に使い勝手を考慮した豊富な種類の収納スペースを確保することで、ゆとりある実用性を備えた空間に仕上げています。

◆「クリオ横浜ザ・グラン」の物件概要

【所在地】 神奈川県横浜市神奈川区鶴屋町二丁目9番15(地番)

【交通】 (1) 東急東横線・横浜高速鉄道みなとみらい線・JR 東海道本線・横須賀線・湘南新宿ライン・上野東京ライン・京浜東北線・根岸線・横浜線・京急本線
「横浜」駅徒歩5分

(2) 相鉄本線「横浜」駅徒歩7分

(3) 横浜市営地下鉄ブルーライン「横浜」駅徒歩9分

【用途地域・地区】 商業地域、防火地域、第7種高度地区、中央地区駐車場整備地区、エキサイトよこはま22地区、台町西急傾斜地崩壊危険区域

【敷地面積】 1,232.83㎡(登記簿)、1,234.69㎡(実測)、1,233.67㎡(建築確認対象敷地面積)

【構造・規模】 鉄筋コンクリート造・地上11階建

【総戸数】 81戸(住戸80戸、管理事務室1戸)

【専有面積】 33.06㎡～80.66㎡

【間取り】 1LDK～3LDK

【竣工時期】 2025年3月下旬(予定)

【入居開始時期】 2025年3月下旬(予定)

【売主】 明和地所株式会社

【設計会社】 株式会社嘉環境設計

【施工会社】 馬淵建設株式会社

◆「クリオ横浜ザ・グラン」ホームページ

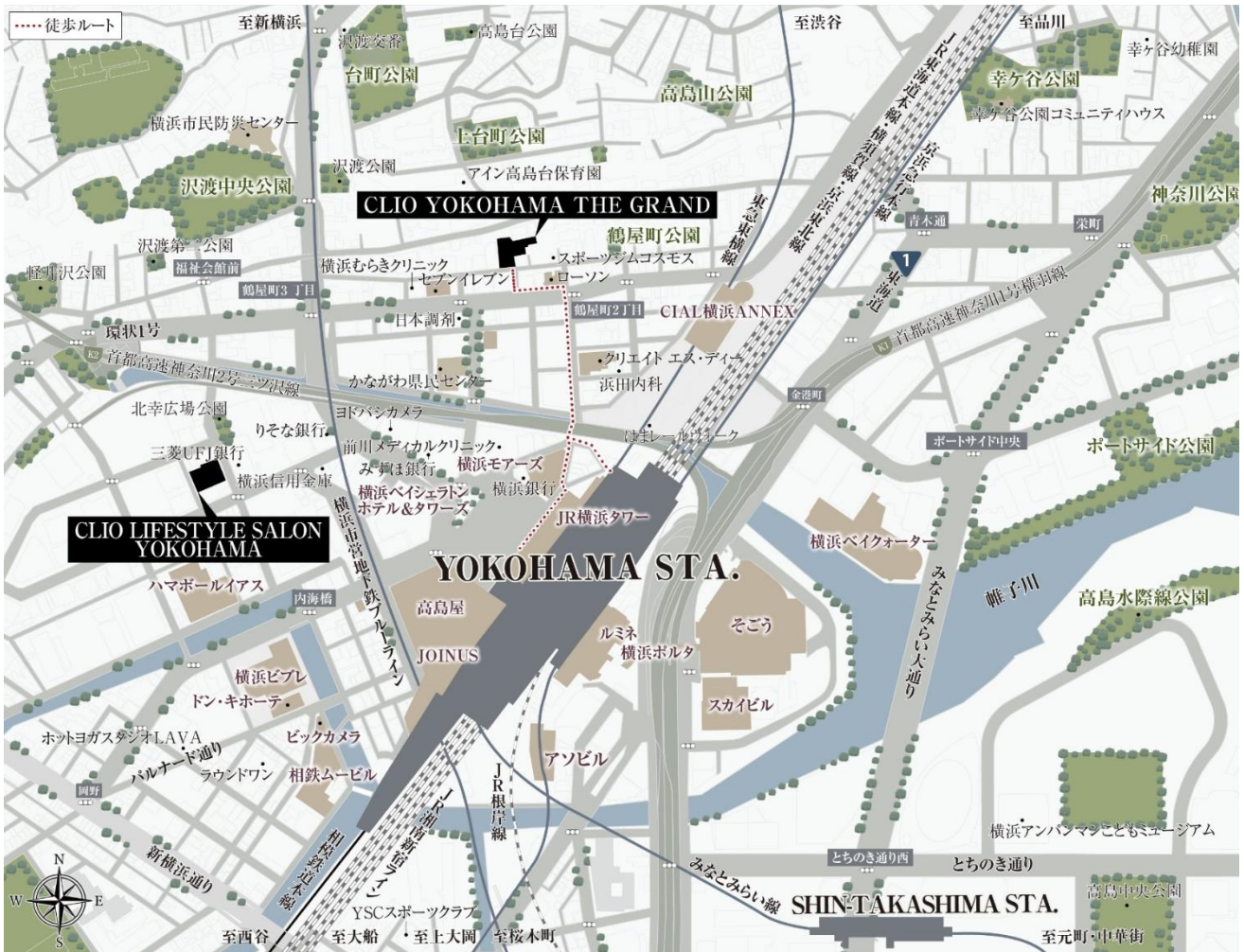
https://www.meiwajisyo.co.jp/cli/908_yokohama/

◆クリオ ライフスタイルサロン横浜

住所：神奈川県横浜市西区北幸 2-5-15 プレミア横浜西口ビル2階



◆現地案内図



※1:東急東横線・横浜高速鉄道みなとみらい線、JR 東海道本線・横須賀線・湘南新宿ライン・上野東京ライン・京浜東北線・根岸線・横浜線、京急本線、相鉄本線、横浜市営地下鉄ブルーライン

※2:MRC・MIDS データ(2023年8月)参照、過去10年で横浜駅徒歩5分以内物件は「ザ・横浜フロントタワー」に続いて2物件目

※3:掲載の完成予想図はすべて設計段階の図面に基に描き起こしたもので、形状・色等は実際とは異なる場合があります。形状の細部、設備機器等は表現していません。表現されている植栽は設計段階のものであり、変更になる場合があります。また葉の色合いや枝ぶりや樹形は想定であり、竣工から生育期間を経た状態のものを描いています。また特定の季節状態を示すものではありません。敷地周辺の建物などについては省略しています。

※4:横浜市営地下鉄ブルーライン(各停)直通、日中時8分

※5:JR 東海道本線直通、日中時16~18分

※6:JR 湘南新宿ライン(快速)直通、日中時34分

※7:セレクトシステム「conomi」には無償・有償があります。また、申し込み期限があります。

※8:サービス対象期間は鍵の引き渡しから15年間、当社アフターサービス期間を含みます。

※9:当サービスはベストエフォートサービスとなっており、ご利用環境や接続先の混雑などの影響により実際の速度とは異なります。

※10:FNJ 調べ

※11:エレベーターの呼び出しに関して、他の方のご利用によりお待ちいただく場合がございます。また呼び出しの際、一定時間経過後に他の方がご利用された場合は再度呼び出し操作が必要となります。(エントランス階はノンタッチキーをセンサーにかざすとエレベーターは自動的にエントランス階に向かい、乗り込むと自動的に居室階が登録されています。居室階は自宅インターホンから呼び出し、乗り込むと自動的にエントランス階が登録されています。またはエレベーター横のボタンを押し、呼び出します。乗り込んで先階のボタンを押します) 混雑時の動作に関してはこの限りではありません。

※12:抗ウイルス仕様ではありません。(手摺など一部除く。)

※13:抗菌仕様は抗菌製品技術協議会の抗菌製品企画 SIAA に適合した商品で、ISO22196 法により評価された結果に基づき、抗菌製品技術協議会ガイドラインで品質管理・情報公開された製品に表示されるものです(便座部分、便器鉢内)。ノズル、便フタ、本体カバーリモコンのスイッチにも同様に抗菌プラスチックを採用しています。抗ウイルス仕様ではありません。

※14:カラーセレクトで選択できる扉面材の一部は抗菌仕様ではありません。

明和地所グループは住まいに関わる事業を通じて、社会や環境に貢献する企業として成長してまいります。



本リリースは現時点での情報を基に作成されており、変更になる場合があります。

【本件に関するお問い合わせ窓口】

明和地所株式会社 経営企画本部 経営企画部

電話 03-5489-2888 / FAX 03-3780-3101