

2023年10月26日

各位

都営大江戸線「牛込柳町」駅徒歩5分、都営新宿線「曙橋」駅徒歩7分

「クリオ市谷薬王寺」10月27日（金）販売開始

当社は、新宿区市谷薬王寺で開発している新築分譲マンション「クリオ市谷薬王寺」の販売を10月27日（金）より開始いたします。

「クリオ市谷薬王寺」は、都営大江戸線「牛込柳町」駅徒歩5分、都営新宿線「曙橋」駅徒歩7分の「新宿」「神楽坂・飯田橋」「市谷・四谷」の3エリアを生活圏とする利便性の高い立地に誕生します。徒歩15分以内で4駅3路線（※1）を利用でき、多方面へのアクセスが叶う自由度の高いライフスタイルを堪能できるエリアです。

住戸は43.14㎡～143.56㎡、1LDK～3LDKとし、最上階のプレミアムプランをはじめ、メゾネットプラン、各部屋にウォークインクローゼットを設置した収納量豊富なプランなど、多様なライフスタイルに対応する全13タイプの住まいを計画しています。山手線の内側の得難い立地に、都心の伸びやかな風景を日常とする「ZEH-M Oriented」認定マンションをお届けします。

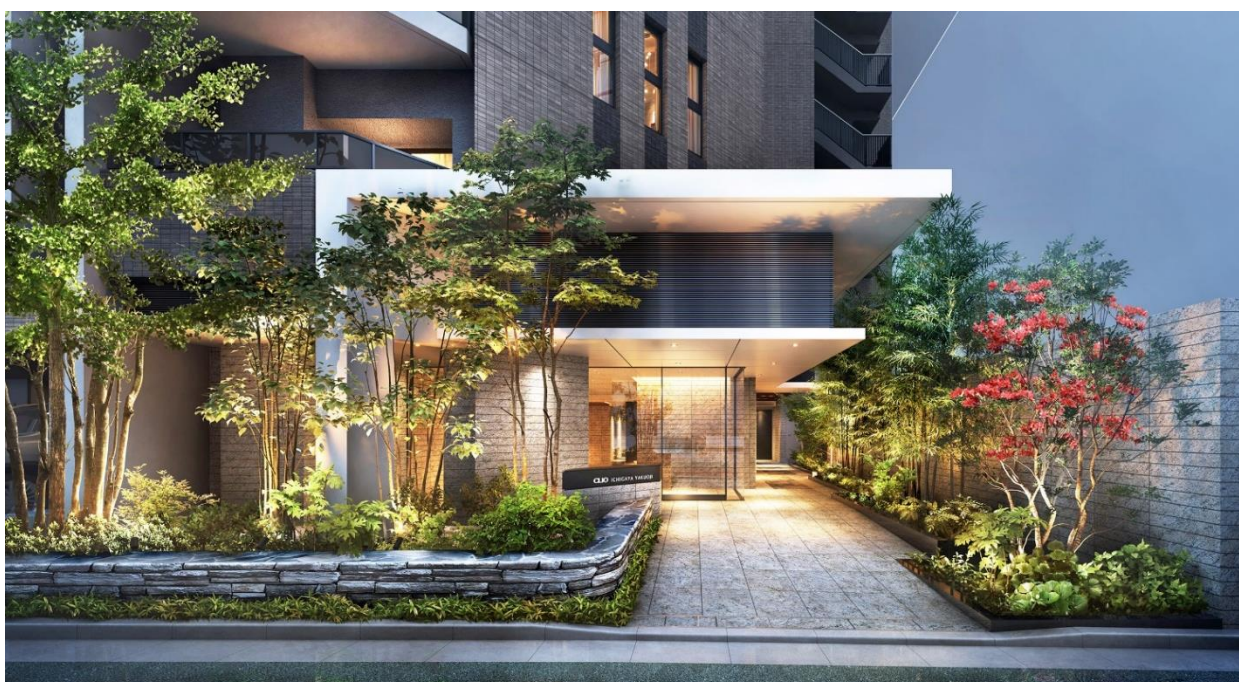


エリア概念図

◆ 「クリオ市谷薬王寺」の特徴

・住まいの快適性と省エネを実現する「ZEH-M Oriented」認定マンション、省エネ性能表示制度「BELS（ベルス）」最高ランク5つ星を取得

- ・都営大江戸線「牛込柳町」駅徒歩5分、都営新宿線「曙橋」駅徒歩7分
- ・スーパー「ライフ市谷薬王寺店」徒歩1分（深夜0時まで営業）
- ・安全に配慮した歩車分離のアプローチ
- ・外構・共用部から住空間の細部に至るまで、経験とノウハウを基に創り上げたセキュリティシステム「SECULIO（セキュリオ）」を採用
- ・災害時に役立つ備品を収めることができる防災備蓄倉庫を設置
- ・バルコニーに面するリビングと洋室の間仕切りに複数本引戸を採用し、空間をフレキシブルに活用
- ・ウォークインクローゼットやシューズインクロークをはじめ、掃除機の収納から日用品のストックまで機能的で便利な片付けストレージ、物入、パントリー、リネン庫など用途に合わせて使用できる収納スペースを確保
- ・食器洗い乾燥機を標準採用
- ・インテリアを好みに合わせて自由に設定できるセレクトシステム「conomi（コノミ）」（※2）を採用
- ・機器のトラブルから日々のお悩みまで24時間365日電話でサポートする「クリオ駆け付けコール」を導入
- ・従来のアフターサービスに加えて、鍵のお引き渡しから15年間（※3）、対象の住宅設備機器の不具合を何度でも無償で修理・交換ができる充実のアフターサービス「CLIO SUPPORT 15」を導入

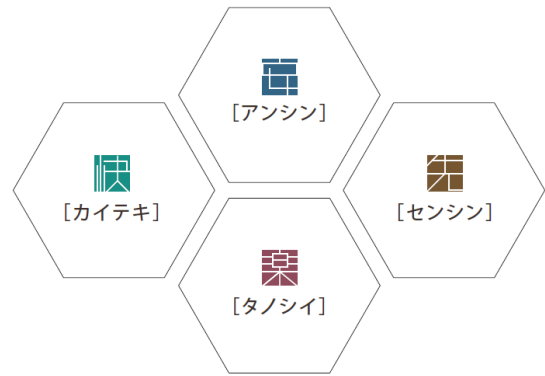


上：エントランスアプローチ完成予想図 下：外観完成予想図（※4）

■「atarashieーアタラシエー」

atarashie

アタラシエー
[アタラシイ+イエ]



「atarashieーアタラシエー」は「快適」「安心」「先進」「楽しい」をキーワードに、共用部と専有部に先進機能の設備やシステムを導入し、社会の変容に対応した、新しい住まいをカタチにする明和地所のご提案です。「クリオ市谷薬王寺」では、家で過ごす時間がもっと快適に、そして何より安心して過ごせる空間となるような仕様・設備を採用しています。

これからの住まいづくりにおいても「住まいこころ」と「住まいの安心・安全」を追求し、未来を見据えた上質な空間を提供していきます。

【共用部】

- ・「ダウンロードに時間がかかる」「家族でネットを同時に快適に使いたい」などに対応する最大 1Gbps 回線を採用 (※5)
- ・住戸数53戸の本物件には通常200~300戸のマンションに使用するネットワークを採用 (※6)
- ・エントランスホールにWi-Fi環境を完備
- ・自動着床エレベーターを採用。エントランスの解錠からエレベーターの呼び出し、エレベーターの操作をノンタッチキー（非接触キー）で対応 (※7)
- ・エレベーター内は抗菌仕様 (※8)
- ・宅配通知や荷物の発送、クリーニングの受け取りなどの多彩な機能付宅配ボックスを設置（AED 付）

【専有部】

- ・トイレは便座だけでなく、カバーやスイッチまで抗菌仕様 (※9)
- ・ベアスクロスやキッチン・洗面化粧台扉面材は標準で抗菌仕様 (※10)
- ・バルコニーには、3 ロアース付き防水コンセントを設置。リビングとつながる空間として活用可能
- ・キッチンはタッチレス蛇口一体型浄水器を標準装備

◆当社建設担当 コメント

本計画地の境界は、江戸時代には武家屋敷が軒を連ね、寺社も数多く存在していました。その後も邸宅街として静かな住環境が形成されてきました。4 駅 3 路線利用可で、バス交通網も充実していることから主要エリアへのアクセスが叶う、暮らしやすいエリアです。薬王寺一帯は市ヶ谷濠を望む高台にあり、「クリオ市谷薬王寺」の上層階からは、東側に広がる第一種住居地域の開かれた眺望が楽しめます。高低差のある敷地形状を活かした配棟計画で、外構には連続した緑を配し、木立に囲まれたエントランスアプローチが訪れる人を迎え入れるような設えとしました。住戸は 43.14 m²~143.56 m²、1LDK~3LDK で、多世代の多様なライフスタイルに対応するプランを計画しています。また、高い断熱性能と高効率設備を導入し、一年中快適で省エネを実現する「ZEH-M Oriented」認定を取得しています。

◆「クリオ市谷薬王寺」の物件概要

- 【所在地】 東京都新宿区市谷薬王寺町 80-15、他（地番）
- 【交通】 (1) 都営大江戸線「牛込柳町」駅徒歩 5 分
(2) 都営新宿線「曙橋」駅徒歩 7 分
- 【用途地域・地区】 第一種住居地域、商業地域、準防火地域、防火地域、20m 第 2 種高度地区、40m 高度地区、第 4 種中高層階住居専用地区
- 【敷地面積】 885.16 m²（登記簿）、924.03 m²（実測）、918.29 m²（建築確認対象敷地面積）
- 【私道負担】 有。東側約 16.49 m²（実測）
- 【構造・規模】 鉄筋コンクリート造・地上 13 階建
- 【総戸数】 54 戸（住戸 51 戸、事業協力者住戸 2 戸、管理事務室 1 戸）
- 【専有面積】 43.14 m²～143.56 m²
- 【間取り】 1LDK～3LDK
- 【竣工時期】 2025 年 9 月下旬（予定）
- 【入居開始時期】 2025 年 9 月下旬（予定）
- 【売主】 明和地所株式会社
- 【設計会社】 株式会社エスデー建築企画研究所
- 【施工会社】 株式会社加賀田組 東京支店

◆「クリオ市谷薬王寺」ホームページ

https://www.meiwajisyo.co.jp/cliio/911_Ichigaya/

◆クリオ ライフスタイルサロン銀座

住所：中央区銀座 7-13-12 サクセス銀座 7 ビル 1F



◆現地案内図



※1: 徒歩15分以内の4駅3路線とは、都営大江戸線「牛込柳町」駅徒歩5分、「若松河田」駅徒歩12分、都営新宿線「曙橋」7分、東京メトロ丸の内線「四谷三丁目」駅徒歩14分を指します。

※2: セレクトシステム「conomi」には無償・有償があります。また、申し込み期限があります。

※3: サービス対象期間は鍵の引き渡しから15年間、当社アフターサービス期間を含みます。

※4: 掲載の完成予想図は、計画段階の図面を基に描き起こしたもので、形状・色等は実際とは異なります。形状の細部、設備機器等は表現していません。表現されている植栽は計画段階のものであり、変更になる場合があります。また、葉の色合いや枝ぶりや樹形は想定であり、竣工から育成期間を経た状態のものを描いています。また、特定の季節状態を示すものではありません。敷地周辺の建物などについては簡略化しています。

※5: 当サービスはベストエフォートサービスとなっており、ご利用環境や接続先の混雑などの影響により実際の速度とは異なります。

※6: FNIJ 調べ

※7: エレベーターの呼び出しに関して、他の方のご利用によりお待ちいただく場合がございます。また呼び出しの際、一定時間経過後に他の方がご利用された場合は再度呼び出し操作が必要となります。(エントランス階はノンタッチキーをセンサーにかざすとエレベーターは自動的にエントランス階に向かい、乗り込むと自動的に居室階が登録されています。居室階は自宅インターホンから呼び出し、乗り込むと自動的にエントランス階が登録されています。またはエレベーター横のボタンを押し、呼び出します。乗り込んで行先階のボタンを押します) 混雑時の動作に関してはこの限りではありません。玄関扉は非接触キーではありません。

※8: 抗ウイルス仕様ではありません。(手摺など一部除く。)

※9: 抗菌仕様は抗菌製品技術協議会の抗菌製品企画 SIAA に適合した商品で、ISO22196 法により評価された結果に基づき、抗菌製品技術協議会ガイドラインで品質管理・情報公開された製品に表示されるものです(便座部分、便器鉢内)。ノズル、便フタ、本体カバーリモコンのスイッチにも同様に抗菌プラスチックを採用しています。抗ウイルス仕様ではありません。

※10: カラーセレクトで選択できる扉面材の一部は抗菌仕様ではありません。

明和地所グループは住まいに関わる事業を通じて、社会や環境に貢献する企業として成長してまいります。



本リリースは現時点での情報を基に作成されており、変更になる場合があります。

【本件に関するお問い合わせ窓口】

明和地所株式会社 経営企画本部 経営企画部

電話 03-5489-2888 / FAX 03-3780-3101