

2023年10月27日

各位

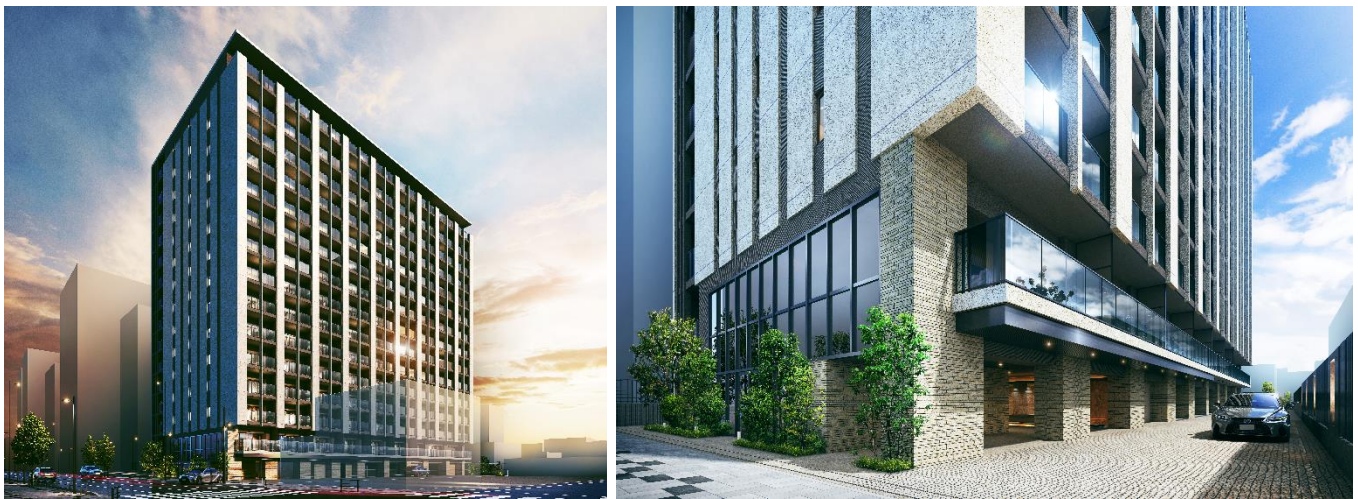
JR「八王子」駅徒歩10分、京王線「京王八王子」駅徒歩13分

「クリオ レジダンス八王子セントラルマークス」販売のお知らせ

当社は、東京都八王子市で開発している新築分譲マンション「クリオ レジダンス八王子セントラルマークス」の販売を10月26日（木）より開始いたしました。

「クリオ レジダンス八王子セントラルマークス」は、JR中央本線・中央線快速・横浜線・八高線「八王子」駅徒歩10分、京王線「京王八王子」駅徒歩13分。駅北口のペデストリアンデッキから、放射状に伸びる賑やかな商店街「八王子ユーロード（西放射線通り商店街）」を抜けた甲州街道沿いに誕生します。本計画地のある八日町は、江戸時代に甲州街道の要衝地として栄えた宿場町でした。現在、賑わいの中心は「八王子」駅周辺となりましたが、街の中心エリアとして発展し続けています。

住戸は67.28㎡～83.26㎡の2LDK+S・3LDKで、全15バリエーションのファミリー向け住戸プランを計画しています。最上階住戸には約60㎡のルーフバルコニー付きプランを設けるほか、収納スペースを充実させ、ゆとりある住空間がもたらす上質な住まいを提案しています。

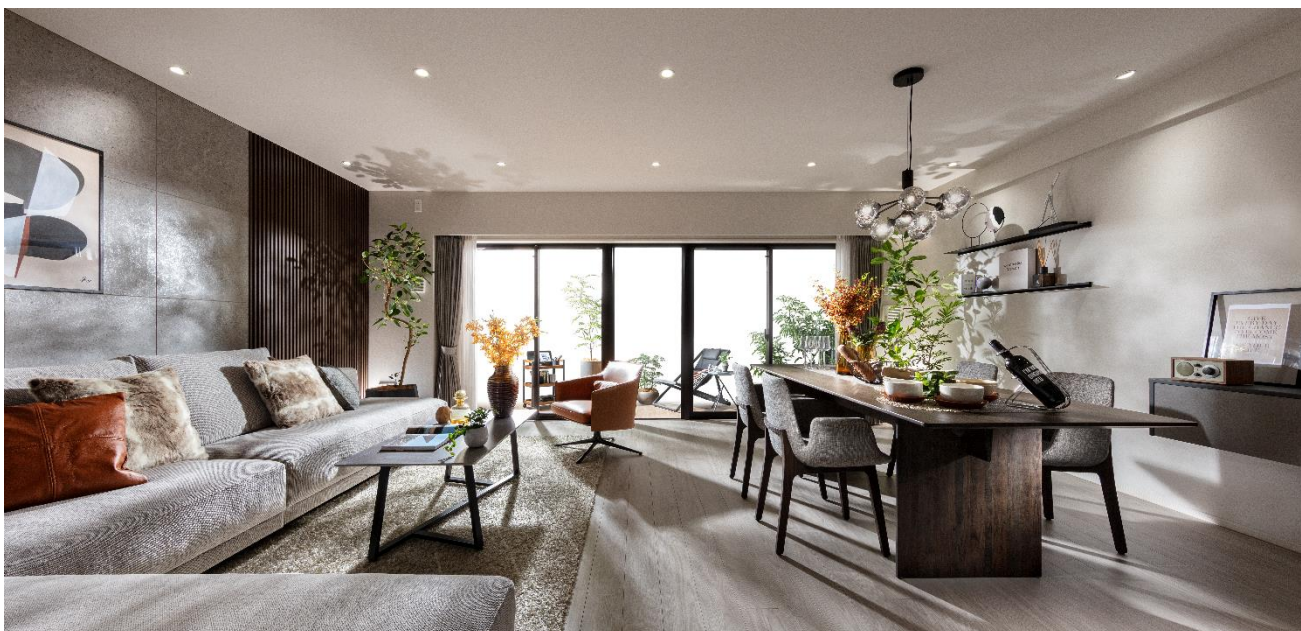


左：借景外観完成図（※1） 右：エントランスアプローチ完成予想図（※2）

◆「クリオ レジダンス八王子セントラルマークス」の特徴

- ・快適性と省エネを実現する ZEH-M Oriented（取得予定）
- ・JR中央本線・中央線快速・横浜線・八高線「八王子」駅徒歩10分、京王線「京王八王子」駅徒歩13分
- ・「立川」駅へ直通8～10分（※3）、「新宿」駅へ直通43～54分（※4）、「東京」駅へ直通58分～68分（※5）
- ・安全に配慮した歩車分離のアプローチ
- ・外構・共用部から住空間の細部に至るまで、経験とノウハウを基に創り上げたセキュリティシステム「SECULIO（セキュリオ）」を採用
- ・全住戸の玄関と開口部に防犯センサーを設置

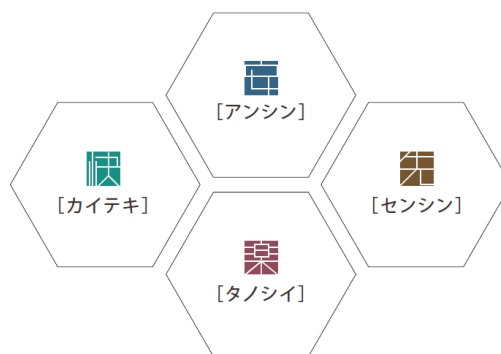
- ・災害時に役立つ備品を収めることができる防災備蓄倉庫を設置
- ・2階に集会室（ラウンジとワークスペース）を設置
- ・最上階住戸は約 60 m²のルーフバルコニープラン（4戸）
- ・全戸にウォークインクローゼットを設置するほか、シューズインクローゼット、掃除機の収納から日用品のストックまで機能的で便利な片付けストレージ、物入、リネン庫など用途に合わせて使用できる収納スペースを確保
- ・バルコニーに面するリビングと洋室の間仕切に複数本引戸（一部タイプを除く）を採用し、空間をフレキシブルに活用
- ・食器洗い乾燥機を標準装備
- ・インテリアを好みに合わせて自由に設定できるセレクトシステム「conomi(コノミ)」(※6)を採用
- ・機器のトラブルから日々のお悩みまで 24 時間 365 日電話でサポートする「クリオ駆け付けコール」を導入
- ・従来のアフターサービスに加えて、鍵のお引き渡しから 15 年間 (※7)、対象の住宅設備機器の不具合を何度でも無償で修理・交換ができる充実のアフターサービス「CLIO SUPPORT 15」を導入



リビング・ダイニング・キッチン Hタイプ (※8)

■ 「atarashie-アタラシエー」

atarashie
 アタラシエ
 [アタラシ+イエ]



「atarashie-アタラシエー」は「快適」「安心」「先進」「楽しい」をキーワードに、共用部と専有部に先進機能の設備やシステムを導入し、社会の変容に対応した、新しい住まいをカタチにする明和地所のご提

案です。「クリオ レジダンス八王子セントラルマークス」では、家で過ごす時間がもっと快適に、そして何より安心して過ごせる空間となるような仕様・設備を採用しています。

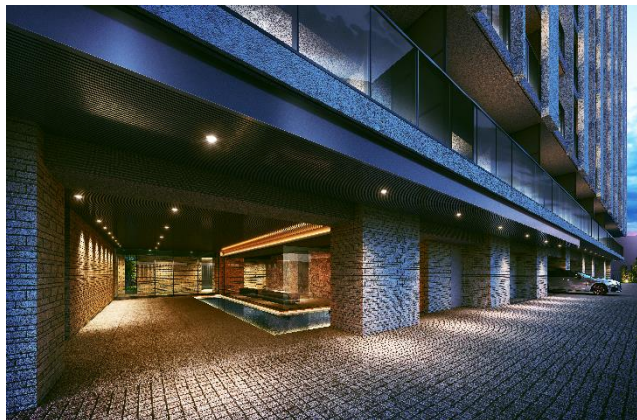
これからの住まいづくりにおいても「住まいこち」と「住まいの安心・安全」を追求し、未来を見据えた上質な空間を提供していきます。

【共用部】

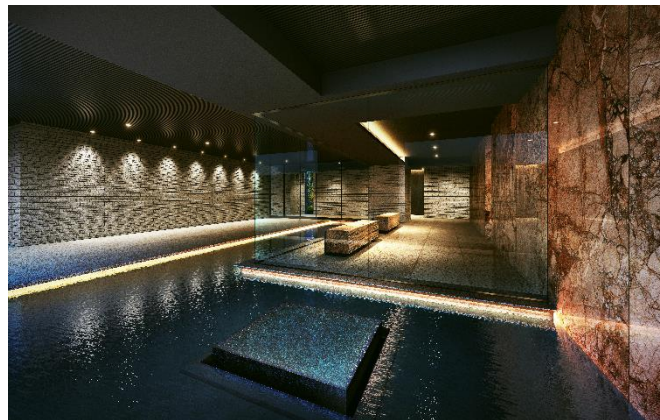
- ・「ダウンロードに時間がかかる」「家族でネットを同時に快適に使いたい」などに対応する最大 1Gbps 回線を採用 (※9)
- ・住戸数128戸の本物件には通常200～300戸のマンションに使用するネットワークを採用 (※10)
- ・エントランスホールにWi-Fi環境を完備
- ・自動着床エレベーターを採用。エントランスの解錠からエレベーターの呼び出し、エレベーターの操作をノンタッチキー（非接触キー）で対応 (※11)
- ・エレベーター内は抗菌仕様 (※12)
- ・宅配通知や荷物の発送、クリーニングの受け取りなどの多彩な機能付宅配ボックスを設置（AED 付）

【専有部】

- ・トイレは便座だけでなく、カバーやスイッチまで抗菌仕様 (※13)
- ・ベアスクロスやキッチン・洗面化粧台面材は標準で抗菌仕様 (※14)
- ・バルコニーには、3 ロアース付き防水コンセントを設置。リビングとつながる空間として活用可能
- ・キッチンは浄水器一体型タッチレス水栓を設置



エントランスホール完成予想図 (※2)



水盤完成予想図 (※2)

◆当社建設担当 コメント

「クリオ レジダンス八王子セントラルマークス」は、フラットな動線でJR「八王子」駅より徒歩10分、「八王子ユーロード（西放射線通り商店街）」へ徒歩3分の八王子駅周辺の便利施設が揃うエリアに立地しています。古くから養蚕が盛んだった地域として知られ、江戸時代中期ごろから生糸や絹織物が盛んに商われていたことから桑都（そうと）と呼ばれるようになった地域にちなんで、外観は絹の糸をモチーフにした白いマリオンがシンプルさのなかに風格を感じさせるデザインとしました。エントランスホールには八王子市の「湧水と水の街づくり」をイメージした水盤を設け、ゆったりとした雰囲気を演出しています。住戸プランはバルコニー側に面したコーナーに柱型が出ないアウトフレームを採用し、住戸ごとに用途に合わせて使用できる豊富な収納スペースを確保することで、ゆとりある住空間を創り出していま

す。八王子の中枢と呼ばれるエリアで、邸宅と呼ぶに相応しい存在感のある高品質な住まいをご提案しています。

◆「クリオ レジダンス八王子セントラルマークス」の物件概要

- 【所在地】 東京都八王子市八日町10番2、他
- 【交通】 (1) JR・中央本線・中央線快速・横浜線・八高線「八王子」駅徒歩10分
(2) 京王線「京王八王子」駅徒歩13分
- 【用途地域・地区】 商業地域、防火地域、中心市街地環境整備区域、駐車場整備地区
- 【敷地面積】 1,588.26㎡(登記簿)、1587.97㎡(実測・建築確認対象敷地面積)
- 【構造・規模】 鉄筋コンクリート造・地上15階建
- 【総戸数】 132戸(住戸123戸、事業協力者住戸5戸、店舗1戸、管理事務室1戸、集会室2戸)
- 【専有面積】 67.28㎡～83.26㎡
- 【間取り】 2LDK+S・3LDK
- 【竣工時期】 2026年3月下旬(予定)
- 【入居開始時期】 2026年3月下旬(予定)
- 【売主】 明和地所株式会社
- 【設計会社】 エムデイプランニング株式会社
- 【施工会社】 京王建設株式会社

◆「クリオ レジダンス八王子セントラルマークス」ホームページ

https://www.meiwajisyo.co.jp/clio/920_hachioji/

◆現地案内図&クリオ ライフスタイルサロン八王子



※1:掲載の借景外観完成予想図はCG処理した現地前写真（2023年8月撮影）に設計段階の図面を基に描き起こした外観完成予想図をCG合成したもので、形状・色等とは異なる場合があります。形状の細部、設備機器等は表現していません。表現されている植栽は計画段階のものであり、変更になる場合があります。また葉の色合いや枝ぶりや樹形は想定であり、竣工から生育期間を経た状態のものを描いています。また特定の季節状態を表すものではありません。また周辺の建物の位置、高さ等については実際のものとは異なる場合があります。

※2:掲載の完成予想図は全て設計段階の図面を基に描き起こしたもので、形状・色等とは異なる場合があります。形状の細部、設備機器等は表現していません。表現されている植栽は設計段階のものであり、変更になる場合があります。また葉の色合いや枝ぶりや樹形は想定であり、竣工から生育期間を経た状態のものを描いています。また特定の季節状態を示すものではありません。敷地周辺の建物などについては省略しています。

※3:中央線（通特・快速）直通、日中時の場合は中央線（快速）直通で10～15分

※4:中央線（通特・快速）直通、日中時の場合は中央線（中央特快）直通で35～41分

※5:中央線（通特・快速）直通、日中時の場合は中央線（中央特快）直通で50～56分

※6:セレクトシステム「conomi」には無償・有償があります。また、申し込み期限があります。

※7:サービス対象期間は鍵の引き渡しから15年間、当社アフターサービス期間を含みます。

※8:掲載のリビング・ダイニング写真は、モデルルームHタイプ（設計変更プラン）を撮影（2023年9月）したもので、一部CG処理しています。また一部施工上変更することがあります。家具・調度品・有償オプション等は販売価格に含まれません。

※9:当サービスはベストエフォートサービスとなっており、ご利用環境や接続先の混雑などの影響により実際の速度とは異なります。

※10:FNJ調べ

※11:エレベーターの呼び出しに関して、他の方のご利用によりお待ちいただく場合がございます。また呼び出しの際、一定時間経過後に他の方がご利用された場合は再度呼び出し操作が必要となります。（エントランス階はノンタッチキーをセンサーにかざすとエレベーターは自動的にエントランス階に向かい、乗り込むと自動的に居室階が登録されています。居室階は自宅インターホンから呼び出し、乗り込むと自動的にエントランス階が登録されています。またはエレベーター横のボタンを押し、呼び出します。乗り込んで行先階のボタンを押します）混雑時の動作に関してはこの限りではありません。玄関扉は非接触キーではありません。

※12:抗ウイルス仕様ではありません。（手摺など一部除く。）

※13:抗菌仕様は抗菌製品技術協議会の抗菌製品企画SIAAに適合した商品で、ISO22196法により評価された結果に基づき、抗菌製品技術協議会ガイドラインで品質管理・情報公開された製品に表示されるものです（便座部分、便器鉢内）。ノズル、便フタ、本体カバーリモコンのスイッチにも同様に抗菌プラスチックを採用しています。抗ウイルス仕様ではありません。

※14:カラーセレクトで選択できる扉面材の一部は抗菌仕様ではありません。

明和地所グループは住まいに関わる事業を通じて、社会や環境に貢献する企業として成長してまいります。



本リリースは現時点での情報を基に作成されており、変更になる場合があります。

【本件に関するお問い合わせ窓口】

明和地所株式会社 経営企画本部 経営企画部

電話 03-5489-2888 / FAX 03-3780-3101