

高品質な食品スーパーマーケット『QUEEN'S ISETAN(クイーンズ伊勢丹)』の  
LINE ミニアプリに『betrend CSdelight 連携プラン』が採用  
～ポイントカード・スマートフォンアプリと連携が可能～

ビートレンド株式会社(本社:東京都千代田区、代表取締役社長:井上 英昭)が提供するスマートCRMプラットフォーム『betrend』が、株式会社エムアイフードスタイル(本社:東京都新宿区、代表取締役社長:雨宮 隆一)が提供するLINE ミニアプリ『クイーンズ伊勢丹』に採用されました。

■概要

LINE ミニアプリ『クイーンズ伊勢丹』は、『LINE』のユーザーであればQRコードやURLを通じてアクセスし、新規にアプリをダウンロードすることなく『LINE 公式アカウント』の『友だち』追加後、簡単に会員登録できます。会員登録が完了すると画面上に会員証が発行され、当日のお会計のポイントをお貯めいただけます。店舗でのご購入金額に応じてポイントが付与され、貯まったポイントは次回以降利用できる仕組みです。また、従来のポイントカードやスマートフォンアプリ『クイーンズ伊勢丹公式アプリ』(スマート CRM プラットフォーム『betrend』を採用)で貯めたポイントの連携に対応しています。

その他にも、会員限定クーポンやお得な最新情報が届き、アプリから手軽にオンラインショップが利用できるなど、便利な機能を搭載しています。



図1 LINE ミニアプリ『クイーンズ伊勢丹』トップ/ポイントカード画面

## ■本アプリの主な機能

- ・ポイントカード 会員証/ご利用可能ポイント数を表示。
- ・お知らせ 新メニューやキャンペーンなどの最新情報をご案内。
- ・クーポン 会員限定クーポンを一覧表示。

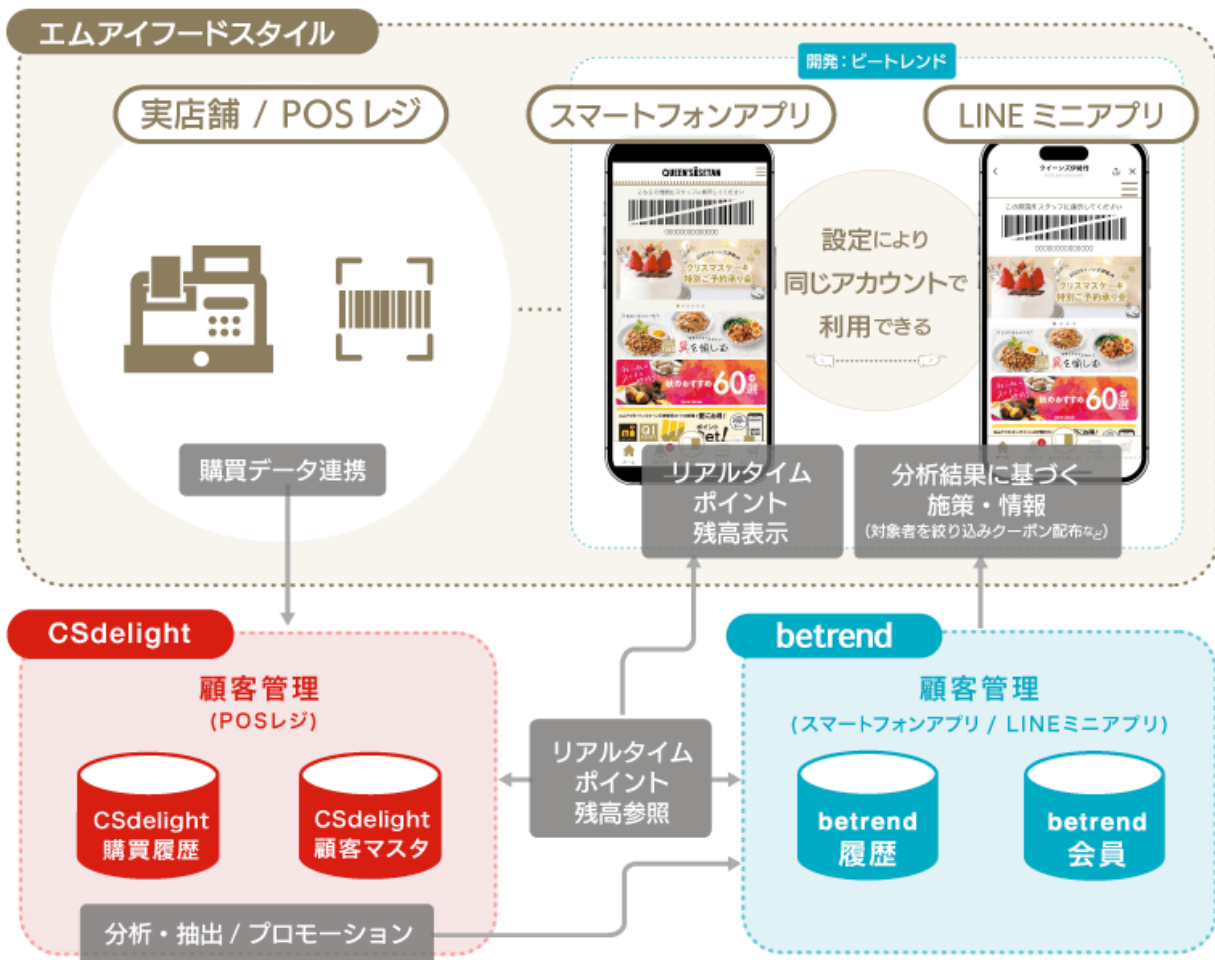


図2 『betrend CSdelight 連携プラン』全体イメージ図

LINE ミニアプリ『クイーンズ伊勢丹』は、ビートレンド株式会社と東芝テック株式会社(本社:東京都品川区、代表取締役社長:錦織 弘信)が共同で提供する、量販店向け顧客管理サービス『betrend CSdelight 連携プラン』を導入しています。アプリ会員証を中心としたポイント管理や、購買データを活用した顧客分析とプロモーション施策を実現しています。また、『betrend CSdelight 連携プラン』は以前から提供しているスマートフォンアプリ『クイーンズ伊勢丹公式アプリ』でも導入しており、LINE ミニアプリ版とスマートフォンアプリ版を同じアカウントで利用することができます。

## ■LINE ミニアプリ『クイーンズ伊勢丹』URL

Android/iOS : <https://advs.jp/cp/miniappredir/queensisetan>

## ■株式会社エムアイフードスタイルについて

株式会社エムアイフードスタイルは、株式会社三越伊勢丹フードサービスが育て、培ってきたスーパーマーケット事業及び食品製造加工卸事業等を承継し、更に地域でお客様に愛していただけのような事業に成長をしていくために 2018 年に設立された会社です。高品質な食品スーパーマーケット『クイーンズ伊勢丹』を現在首都圏に 18 店舗展開しており、食生活を通じて『豊かなライフスタイル』のご提案はもとより『価値ある体験』を提供してまいります。

ウェブサイト：<https://www.im-food.co.jp/>

## ■スマート CRM プラットフォーム『betrend』について

スマートフォン・携帯電話を活用し、企業がお客様へ情報配信可能なスマート CRM システムです。スマートフォンアプリのプッシュ通知やメール、ハガキ DM、LINE などのマルチコンタクトチャネルを有し、最適な情報配信手段を利用できます。また、ご利用金額・ポイント・来店などの行動履歴を分析・活用し、お客様にあわせた効率的なマーケティング施策を支援します。飲食・小売・サービス業を中心に幅広い業種・業態での導入実績がございます。

『betrend』サービス紹介動画：<https://youtu.be/T6UYt4Q2gys>

『betrend』×『LINE ミニアプリ』連携紹介動画：<https://youtu.be/tb8FAwCEY74>

## ■『LINE ミニアプリ』とは

『LINE ミニアプリ』は、店舗・企業が『LINE』上で自社サービスを提供できる新しいアプリプラットフォームです。会員証やモバイルオーダー、予約受付などのサービスをアプリの追加ダウンロード・会員登録不要で『LINE』上で提供でき、重要なお知らせを無料で通知することが可能です。また『LINE 公式アカウント』との連携により、『友だち』をスムーズに獲得することができ、『LINE ミニアプリ』を通じて取得した顧客の属性情報や行動データを活用することで、より効率的な販促活動を実現します。

\* LINE アカウントと紐づいた行動データの取得・活用にはユーザーの許諾が必須となります。

詳細は公式サイトをご確認ください。

<https://www.linebiz.com/jp/service/line-mini-app/>

## ■顧客情報システム『CSdelight』について

東芝テックが提供する、顧客マスタやリアルタイムのポイントを一元管理する顧客情報システムです。顧客管理・ポイント管理・販促管理・ランク管理・基本分析機能を搭載しています。店舗システムと連携し、買上実績と顧客属性を組み合わせてお客様を抽出して、値引・割引・ポイントのバーコードを印字した販促レシートを発行します。他にも、特定単品購入時にポイント付与、特定曜日・特定日を指定したポイント倍率など多彩なプロモーションを実施可能。お客様ひとりひとりに合わせたプロモーションの実施により、顧客接点の強化と、顧客満足度の向上を図り、密度の高い再来店の促進を実現します。

ウェブサイト：<https://www.toshibatec.co.jp/products/csdelight.html>

『betrend CSdelight 連携プラン』プレスリリース：[https://www.toshibatec.co.jp/release/20170331\\_01.html](https://www.toshibatec.co.jp/release/20170331_01.html)

## ■ビートレンド株式会社について

ビートレンド株式会社は、スマートフォン・タブレット・携帯電話などを活用し、企業が顧客との接点を統合的に管理・運用可能なスマートCRMを実現するプラットフォーム『betrend』を開発。2000年の創業以来、マーケティング手法の変化に対応し機能追加を行い、流通業や飲食・サービス業を中心に導入されています。情報セキュリティマネジメントシステム(ISMS(ISO27001))認証取得のシステム運用とプライバシーマーク取得の個人情報管理体制により、安全で信頼性の高いシステムを提供しています。

ウェブサイト：<https://www.betrend.com/>

\*本プレスリリースに記載している会社名および商品・サービス名は各社の商標または登録商標です。

\*『QRコード』は、株式会社デンソーウェーブの登録商標です。

## ■本プレスリリースについてのお問い合わせ先

ビートレンド株式会社 企画本部

〒100-0014 東京都千代田区永田町 2-13-1 オカムラ赤坂ビル 2F

担当:宮下・永田・吉永

TEL:03-6205-7981

E-mail:[press@betrend.net](mailto:press@betrend.net)

URL:<https://www.betrend.com/>