

各位

会社名 株式会社西武ホールディングス
 代表者 代表取締役社長兼COO 西山 隆一郎
 (コード番号：9024 東証プライム市場)
 問合せ先 執行役員広報部長 多々良 嘉浩
 (TEL.03-6709-3112)

顧客戦略強化を企図し、グループ横断の顧客ID統合・連携基盤を構築 2024年1月、西武グループ共通ID「SEIBU Smile ID」の運用を開始 サービス利便性向上とグループ連携強化によるロイヤルカスタマー拡大を目指します

株式会社西武ホールディングス（本社：東京都豊島区、代表取締役社長兼COO：西山 隆一郎）は、NTTコム オンライン・マーケティング・ソリューション株式会社（本社：東京都品川区、代表取締役社長：塚本 良江）と連携し、顧客ID統合・連携に向けたグループ横断のデータ活用基盤として、カスタマー・アイデンティティ・マネジメントプラットフォーム「SAP® Customer Data Cloud」を導入いたします。この基盤をもとに、2024年1月16日（火）より、さまざまな西武グループのサービスが一つのIDでログインできる共通ID「SEIBU Smile ID」の運用を開始し、お客さまのさらなる利便性向上およびグループマーケティングの強化を図ります。今後、SEIBU Smile IDでログインできるサービスを順次拡大し、グループシナジーを活かしたロイヤルカスタマー拡大を目指してまいります。

1. 「SEIBU Smile ID」運用開始の背景・目的

当社は、西武グループ中期経営計画（2021年5月13日公表）に基づき、「デジタル経営」を推進し、デジタルを活用したグループ顧客戦略を強化しております。都市交通・沿線事業、ホテル・レジャー事業、不動産事業をはじめとする多種多様な事業を展開する西武グループは、お客さまとのリアルな接点である約160万人のSEIBU PRINCE CLUB会員や約10万人の埼玉西武ライオンズファンクラブ会員などに向けてデジタル技術を活用し、より一人ひとりにパーソナライズされたご案内やグループ内での回遊性を高めるサービスの提供を推進しています。また、約550万人の西武鉄道沿線住民などの皆さまにも、暮らしのさまざまな場面でお客さまに寄り添ったサービスの提供を通じて、さらなるロイヤルカスタマーの拡大を目指してまいります。

これまで、グループ内で複数の会員組織やサービスが存在し、それらを紐づける手段がなく、グループ横断的なサービスの提供やご案内など、グループシナジーを活かした顧客戦略強化が課題となっていました。この度、データ統合のための顧客ID統合・連携基盤および許諾管理システムを構築し、シームレスなログイン環境を実現することで、ユーザビリティの向上を図るとともに、顧客情報を一元化し、蓄積した情報をマーケティングに活用することで、グループ全体で最適なプロモーションのご提案が可能となります。

今後は、個人情報の保護にも十分配慮しながら、各サービスのアプリ、Webサイトに西武グループの共通ID「SEIBU Smile ID」の導入を段階的に進めるとともに、お客さまに合わせた“ほほえみ”を生み出すコンテンツの展開を加速させ、お客さまに寄り添ったOne to Oneマーケティングを展開してまいります。

西武グループのさまざまなサービスが一つのIDでログインが可能に

SEIBU Smile ID



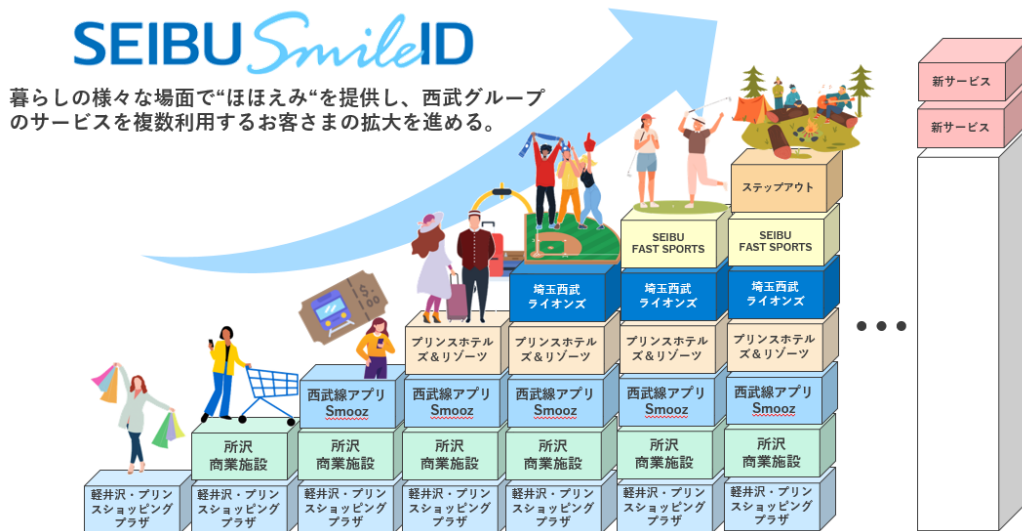
(※) 上記サービスはイメージであり、導入が決定しているものではありません。

2. サービス概要

「SEIBU Smile ID」は西武グループの各社サービスにログインできる新しい共通IDです。これまでは西武グループのサービス毎にIDとパスワードが異なりましたが、将来的に一つのIDで西武グループのサービスにログインすることができるようになります。（2024年1月16日時点では、SEIBU PRINCE CLUBのWebサイトおよび公式アプリのみ）今後、共通IDを利用できるサービスを順次拡大し、さらなる利便性向上とグループシナジーを活かしたサービスを提供いたします。また、これまでサービス毎に登録をしていた会員情報登録操作が簡略化され、西武グループサービスをまたぐシングルサインオンなど、西武グループのサービスを横断して利用する環境がスムーズになります。ソーシャルログイン（SNSのアカウントを使ってログインする機能）機能も追加実装していく予定です。今後、サービスの拡充に向け、随時リニューアルをしてまいります。

SEIBU Smile ID 専用ウェブサイト：<https://id.seibugroup.jp/>でご確認ください。（2024年1月16日公開）

【サービス展開のイメージ】



【グループ共通マーケティング基盤の概略図】

