
2024年2月期 第3四半期 決算説明補足資料

株式会社リンガーハット
(証券コード: 8200)

目次

● 2024年2月期 第3四半期 財務・業績の概況

P3	連結損益計算書ハイライト	P8	経費分析
P4	2024年2月期 第3四半期決算概要	P9	特別損益の内容
P5	グループ店舗売上高分析	P10	キャッシュ・フロー
P6	売上高傾向	P11	セグメント情報
P7	既存店売上高		

● 2024年2月期 計画

P13	2024年2月期 通期予想
P14	計画の前提となる既存店(2019年度比)
P15	2024年2月期 出店計画

● Data File

P17~18	純既存店売上高・客数・客単価の前期(参考:2019年度)比推移
P19~21	出店形態別の店舗数の推移
P22	設備投資の推移

2024年2月期 第3四半期 財務・業績の概況

連結損益計算書ハイライト

- 売上高は、前期比 +8.0%の 29,672百万円。
- 営業利益は485百万円、経常利益は514百万円、当期純利益は234百万円。

勘定科目	'22/03~'22/11		'23/03~'23/11		'23/03~'23/11		単位:百万円		
	前期	構成比	計画	構成比	実績	構成比	前期比	計画差	計画比
総売上高	31,742		34,600		34,007		107.1%	△ 592	98.3%
売上高	27,474	100.0%	30,261	100.0%	29,672	100.0%	108.0%	△ 588	98.1%
売上原価	9,712	35.4%	10,127	33.5%	9,953	33.5%	102.5%	△ 173	98.3%
売上総利益	17,762	64.6%	20,134	66.5%	19,719	66.5%	111.0%	△ 414	97.9%
販売費及び一般管理費	18,371	66.9%	19,562	64.6%	19,233	64.8%	104.7%	△ 328	98.3%
人件費	9,011	32.8%	9,715	32.1%	9,551	32.2%	106.0%	△ 163	98.3%
販売費	965	3.5%	910	3.0%	917	3.1%	94.9%	7	100.8%
活動費	3,989	14.5%	4,377	14.5%	4,309	14.5%	108.0%	△ 67	98.5%
固定費	4,403	16.0%	4,560	15.1%	4,455	15.0%	101.2%	△ 104	97.7%
営業利益	△ 609	---	572	1.9%	485	1.6%	---	△ 86	84.9%
営業外収益	783	2.9%	22	0.1%	190	0.6%	24.2%	168	863.8%
営業外費用	201	0.7%	170	0.6%	161	0.5%	80.2%	△ 8	94.8%
経常利益	△ 26	---	424	1.4%	514	1.7%	---	90	121.4%
特別利益	0	0.0%	0	0.0%	0	0.0%	---	0	---
特別損失	100	0.4%	110	0.4%	100	0.3%	99.7%	△ 9	91.4%
税引前利益	△ 126	---	314	1.0%	414	1.4%	---	100	132.0%
法人税等	180	0.7%	155	0.5%	179	0.6%	99.5%	24	115.9%
当期純利益	△ 307	---	159	0.5%	234	0.8%	---	75	147.7%

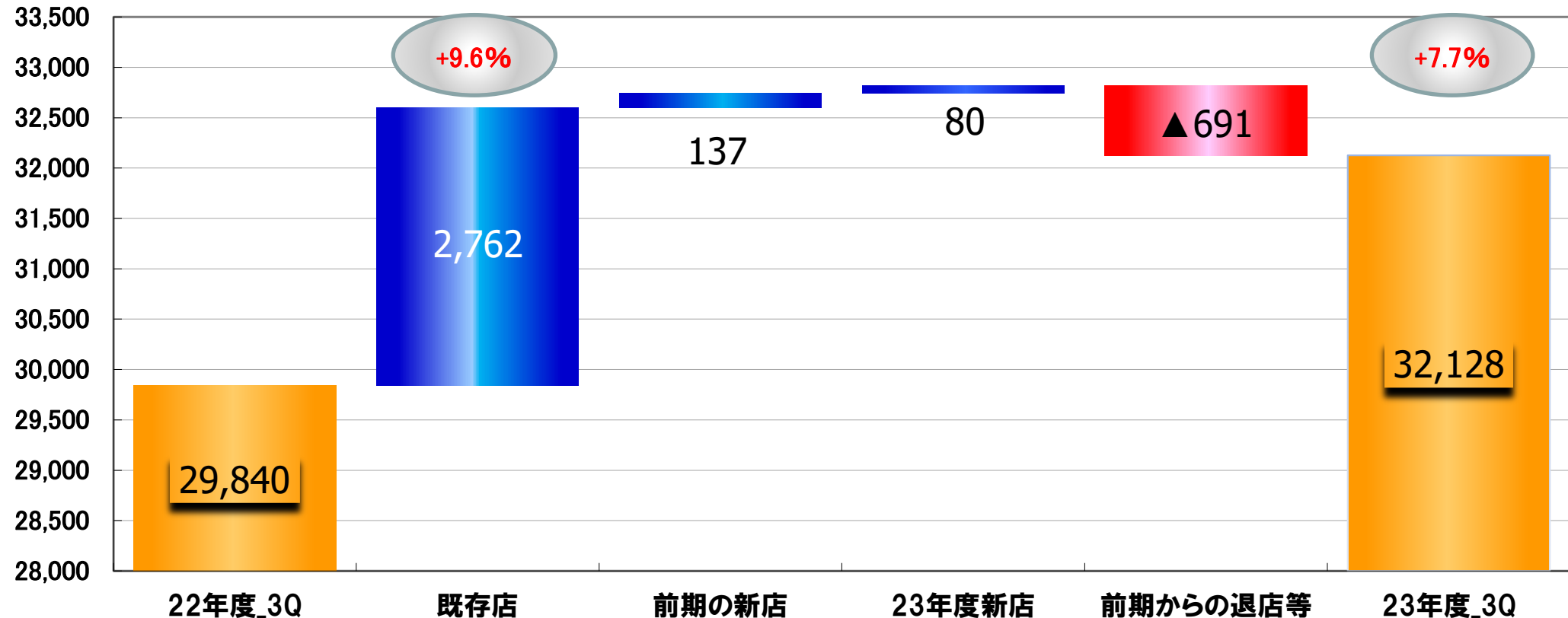
2024年2月期 第3四半期 決算概要

- 売上高 29,672百万円（前期比 +2,197百万円、計画比 ▲588百万円）
 - 既存店売上高前期比は109.6%(2019年度比:92.9%)。客数:105.8%(82.5%)、客単価:103.6%(112.6%)。
- 売上原価 原価率は33.5%（売上構成前期比 ▲1.8%、売上構成計画比 +0.0%）
 - 前期比 +240百万円、計画比 ▲173百万円
- 人件費 前期比 +539百万円、計画比 ▲163百万円（人件費率32.2% 前期比 ▲0.6%）
- 販売費 前期比 ▲48百万円、計画比 +7百万円（販売費率 3.1% 前期比 ▲0.4%）
- 活動費 前期比 +319百万円、計画比 ▲67百万円（活動費率14.5% 前期比 +0.0%）
- 固定費 前期比 +51百万円、計画比 ▲104百万円（固定費率15.0% 前期比 ▲1.0%）
- 営業利益 485百万円（前期比 +1,094百万円、計画比 ▲86百万円）
- 経常利益 514百万円（前期比 +540百万円、計画比 +90百万円）
- 純利益 234百万円（前期比 +542百万円、計画比 +75百万円）

グループ店舗売上高分析...前期比

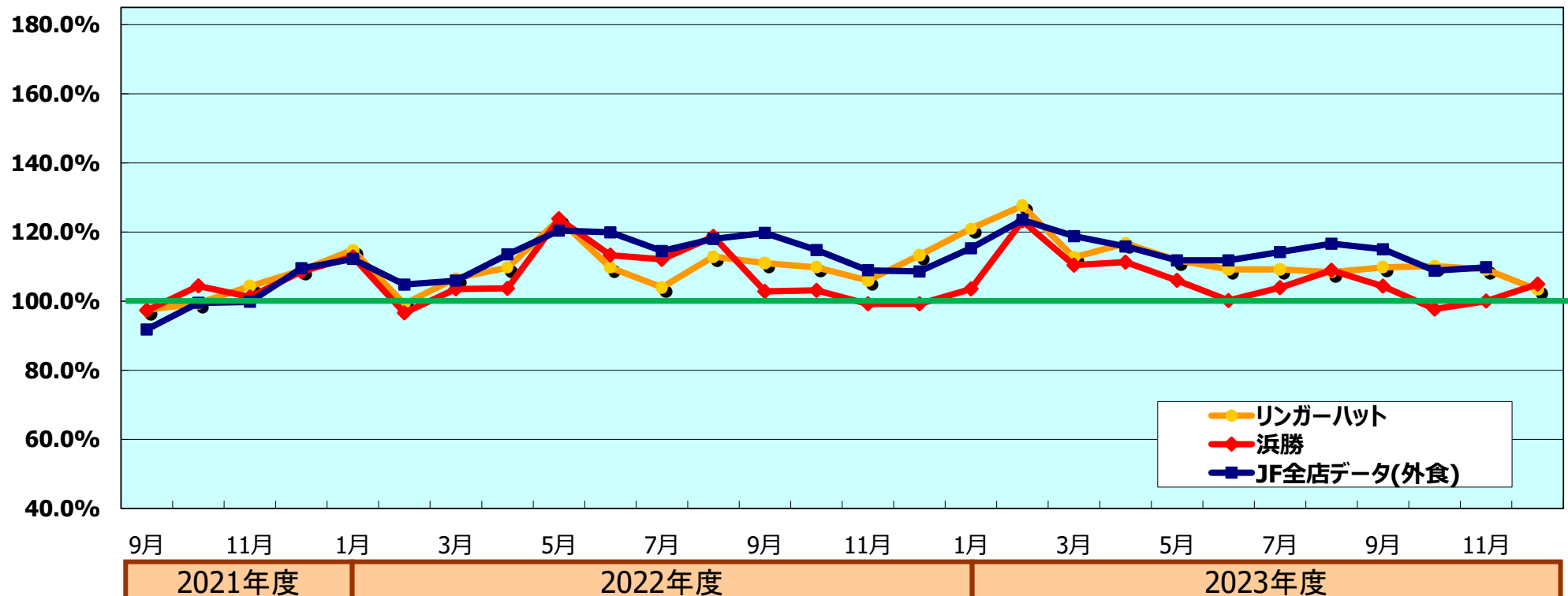
- 既存店は増収、前期比 +9.6%
- フランチャイズ店を含む店舗売上高は、7.7%増加

単位:百万円



既存店売上高・・・外食全体と当社の動向

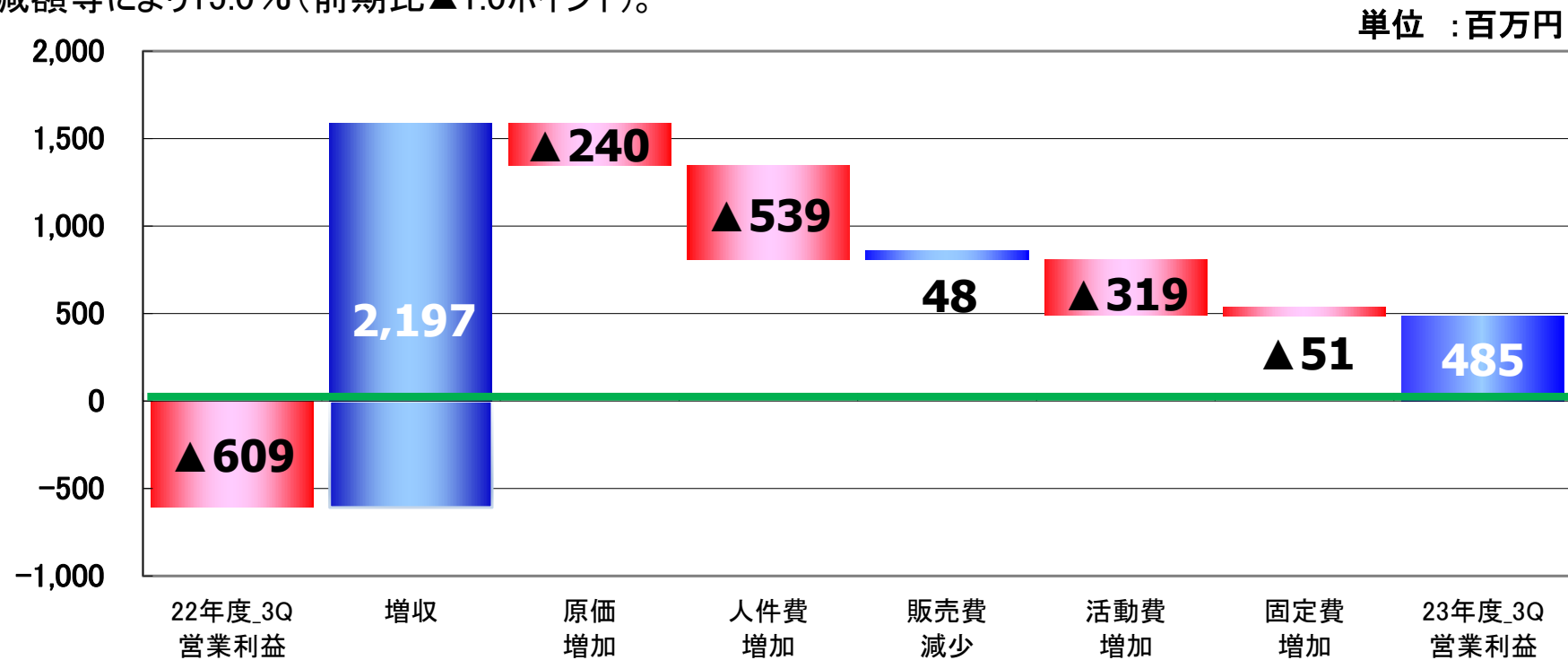
- 既存店売上高前年比(第3四半期累計) リンガーハット **110.7%**、濱かつ **104.8%**
 - 客数はリンガーハット 105.7%、濱かつ 106.6%、客単価はリンガーハット 104.8%、浜勝 98.3%
 - QSC(クオリティ、サービス、クレンジネス)向上・新商品の販売促進等で1店舗当たりの売上アップを目論む。



外食データ出所: 日本フードサービス協会: JFデータ(外食)は全店比較

経費分析・・・前年同期比

- 営業利益は前期比 1,094百万円増加した。
- 原価率は、前期比▲1.8ポイントの33.5%となった。(原材料費・エネルギー価格は高止まりしているが、増収で工場稼働率は向上した。製造労務費比率・製造経費比率は前期比▲0.6ポイント。運賃比率は前期比▲0.3ポイント)。
- 販管費計は 861百万円増加し、販管費率は64.8%(前期比▲2.0ポイント)となった。
 人件費率は32.2%(前期比▲0.6ポイント)、活動費率はエネルギー価格高騰等により14.5%(前期比+0.0ポイント)、固定費率は賃借料減額等により15.0%(前期比▲1.0ポイント)。



特別損益の内容

- 店舗改装、退店等により、特別損失を計上した。

単位：百万円

主な特別損失	金額	内容
減損損失	68	店舗設備
固定資産除却損	28	改装時設備入替、退店店舗等
店舗閉鎖損失	3	退店店舗

キャッシュ・フロー(前年同期比較)

- 新規出店再開、既存店投資(ポストコロナ対応の店舗づくり)を進める。

単位:百万円

区分	前年同期	当期	増減額
営業キャッシュ・フロー	658	1,858	1,199
投資キャッシュ・フロー	△1,647	△1,510	137
フリーキャッシュ・フロー	△989	348	1,337
財務キャッシュ・フロー	△4,647	△262	4,385
現金及び現金同等物に係る換算差額	55	16	△38
現金及び現金同等物の増加・減少(△)額	△5,581	102	5,684
現金及び現金同等物の期首残高	7,896	2,373	△5,523
現金及び現金同等物の期末残高	2,315	2,475	160

セグメント情報

- ちゃんぽん事業、とんかつ事業ともに増収増益となった。
- ちゃんぽん事業は、営業利益 **353**百万円(前期比 **+1,026**百万円)
とんかつ事業は、営業利益 **202**百万円(前期比 **+162**百万円)

ちゃんぽん事業
(リンガーハット)

単位:百万円

	2024年2月期 第3四半期	前年同期 実績	増減
売上高	23,834	21,868	+1,965
営業費用	23,480	22,540	+938
営業利益	353	△672	+1,026
営業利益率	+1.5%	-	-

とんかつ事業
(濱かつ・卓袱浜勝)

単位:百万円

	2024年2月期 第3四半期	前年同期 実績	増減
売上高	5,718	5,495	+222
営業費用	5,515	5,455	+59
営業利益	202	39	+162
営業利益率	+3.5%	0.7%	+2.8%

2024年2月期 計画

2024年2月期 通期予想

- 上半期は、原材料費・人件費・エネルギーコストの高騰、及び夏の異常気象、価格改定に伴うツール費用などの影響もあり、連結業績の計画値には至りませんでした。しかしながら、今後の業績回復に対する自信とともに、通期目標達成に向けて各種施策に取り組んでいくことを勘案し、通期予想を据え置いております。

単位：百万円

	2023年2月期 通期実績	構成比	2024年2月期 通期計画	構成比	前期差	前期比
総売上高	43,556	—	47,100	—	3,543	108.1%
売上高	37,734	100.0%	41,000	100.0%	3,266	108.7%
営業利益	△292	—	1,100	2.3%	1,392	—
経常利益	263	0.7%	900	2.2%	636	341.2%
親会社株主に帰属する 当期純利益	△403	—	400	1.0%	803	—

計画の前提となる既存店(2019年度比)

2019年度比 修正計画	売上高			客数			客単価		
	上半期 実績	下半期 修正	通期	上半期 実績	下半期 修正	通期	上半期 実績	下半期 修正	通期
リンガーハット	90.6%	99.9%	95.5%	80.7%	86.9%	83.8%	112.2%	115.0%	113.7%
濱かつ	91.9%	98.5%	95.4%	87.0%	93.1%	90.0%	105.6%	105.8%	105.7%
全店	90.9%	99.7%	95.5%	81.6%	87.9%	84.8%	111.4%	113.4%	112.6%

2019年度比 参考)当初計画	売上高			客数			客単価		
	上半期	下半期	通期	上半期	下半期	通期	上半期	下半期	通期
リンガーハット	93.5%	97.9%	95.6%	84.0%	87.7%	85.9%	111.2%	111.6%	111.4%
濱かつ	93.7%	98.4%	96.0%	89.5%	93.1%	91.3%	104.7%	105.7%	105.2%
全店	93.5%	98.0%	95.7%	84.9%	88.5%	86.7%	110.2%	110.7%	110.4%

2024年2月期 出店計画

(単位:店舗)

	区分	前期実績	上半期実績	下半期	通期
リンガーハット	直営	5	0	7	7
	FC	0	1	0	1
	海外	1	0	0	0
	小計	6	1	7	8
濱かつ	直営	0	1	1	2
	FC	0	0	0	0
	海外	0	0	0	0
	小計	0	1	1	2
計	直営	5	1	8	9
	FC	0	1	0	1
	海外	1	0	0	0
	小計	6	2	8	10

- 第3四半期までにリンガーハット6店、濱かつ1店、計7店舗をオープンした。
- 通期で、リンガーハット8店、濱かつ2店の計10店を計画。海外(ハワイ)は来期3月オープン予定。

Data File

2024年2月期 第3四半期

- 目次
- 1-1. 既存店売上高・客数・客単価の前期比の推移
 - 1-2. 参考)既存店売上高・客数・客単価の2019年度比の推移
 - 2. 出店形態別店の店舗数の推移(全店)
 - 3. 出店形態別店の店舗数の推移(リンガーハット)
 - 4. 出店形態別店の店舗数の推移(浜勝・卓袱浜勝)
 - 5. 設備投資の推移

1-1. 既存店売上高・客数・客単価の前期比推移

①売上高

		3月	4月	5月	6月	7月	8月	9月	10月	11月	12月	1月	2月	累計
リンガーハット	23年2月期	106.6	109.7	123.6	109.7	104.0	112.9	111.0	109.8	106.0	113.3	121.0	127.6	112.6
	24年2月期	112.7	116.7	111.8	109.2	109.2	108.4	109.8	110.1	109.2	103.3			109.8
濱かつ	23年2月期	103.5	103.7	123.8	113.3	112.1	118.7	102.8	103.1	99.2	99.2	103.5	123.2	108.1
	24年2月期	110.4	111.3	106.0	100.2	103.9	108.9	104.3	97.7	100.0	104.9			104.8
卓袱浜勝	23年2月期	114.4	147.1	329.0	312.1	161.3	230.6	319.1	161.8	135.1	100.7	127.7	255.2	166.8
	24年2月期	169.2	151.0	138.5	145.0	152.3	118.1	126.7	132.6	113.2	91.8			129.9
全社	23年2月期	106.0	108.5	123.9	110.6	105.6	114.3	109.5	108.5	104.7	110.1	117.1	127.0	111.8
	24年2月期	112.4	115.7	110.6	107.5	108.2	108.5	108.8	107.7	107.4	103.6			108.9

②客数

		3月	4月	5月	6月	7月	8月	9月	10月	11月	12月	1月	2月	累計
リンガーハット	23年2月期	101.5	106.0	119.0	105.5	102.0	112.7	108.8	108.2	97.3	102.4	114.4	124.9	108.0
	24年2月期	107.1	110.5	109.8	104.8	101.6	103.6	105.8	101.8	106.9	102.8			105.3
濱かつ	23年2月期	99.5	99.3	117.1	106.5	104.3	110.4	95.2	94.0	94.8	94.7	103.0	123.2	102.7
	24年2月期	108.4	109.0	107.4	101.0	105.9	111.9	109.0	103.2	102.6	103.3			106.2
卓袱浜勝	23年2月期	105.9	162.2	310.1	209.3	150.7	186.9	219.5	167.3	126.6	93.5	135.1	247.8	156.8
	24年2月期	156.7	115.9	114.5	116.2	118.1	102.1	110.5	105.4	99.2	87.3			111.1
全社	23年2月期	101.2	105.1	118.8	105.6	102.3	112.3	106.8	106.1	97.0	101.2	112.7	124.6	107.2
	24年2月期	107.3	110.3	109.4	104.3	102.2	104.8	106.2	102.0	106.3	102.8			105.5

③客単価

		3月	4月	5月	6月	7月	8月	9月	10月	11月	12月	1月	2月	累計
リンガーハット	23年2月期	105.1	103.5	103.8	104.0	102.0	100.2	102.0	101.5	108.9	110.6	105.7	102.2	104.3
	24年2月期	105.3	105.6	101.8	104.2	107.5	104.6	103.8	108.1	102.1	100.6			104.3
濱かつ	23年2月期	104.0	104.4	105.7	106.3	107.5	107.5	107.9	109.8	104.6	104.8	100.4	100.0	105.2
	24年2月期	101.8	102.0	98.7	99.2	98.1	97.3	95.7	94.6	97.5	101.6			98.7
卓袱浜勝	23年2月期	108.1	90.7	106.1	149.2	107.0	123.4	145.3	96.7	106.7	107.6	94.6	103.0	106.4
	24年2月期	108.0	130.3	120.9	124.8	128.9	115.7	114.7	125.9	114.1	105.2			117.0
全社	23年2月期	104.7	103.3	104.3	104.6	103.3	101.7	102.5	102.3	108.0	108.8	103.9	101.9	104.2
	24年2月期	104.7	104.9	101.1	103.1	105.9	103.6	102.5	105.6	101.1	100.7			103.2

1-2. 既存店売上高・客数・客単価の2019年度比推移

①売上高

※24年2月期・23年2月期どちらも、2019年度比で記載

		3月	4月	5月	6月	7月	8月	9月	10月	11月	12月	1月	2月	累計
リナーハット	23年2月期	75.8	79.5	86.2	79.8	84.4	81.6	82.1	94.5	92.2	97.1	94.2	96.2	86.8
	24年2月期	85.8	93.3	96.8	87.5	92.3	88.6	90.2	104.2	100.6	100.4			93.8
濱かつ	23年2月期	82.3	82.7	87.9	82.5	93.3	87.1	84.3	100.1	93.2	90.7	89.2	94.5	88.9
	24年2月期	90.9	92.0	93.1	82.7	97.0	95.0	88.3	98.2	93.4	95.3			92.6
卓袱浜勝	23年2月期	57.6	57.0	67.3	54.5	73.0	79.1	81.4	70.0	86.4	118.5	89.7	127.2	78.5
	24年2月期	97.4	86.1	93.2	79.0	111.2	93.4	103.1	92.9	97.7	108.8			95.3
全社	23年2月期	77.0	79.9	86.3	80.1	86.0	82.7	82.5	95.4	92.3	95.7	93.1	96.0	87.1
	24年2月期	86.9	93.0	95.9	86.5	93.3	90.0	89.8	102.9	99.2	99.3			93.6

②客数

		3月	4月	5月	6月	7月	8月	9月	10月	11月	12月	1月	2月	累計
リナーハット	23年2月期	72.0	75.4	79.3	75.4	79.1	74.8	74.5	85.9	79.1	80.6	80.6	81.6	78.2
	24年2月期	77.3	83.6	87.2	79.2	80.3	77.5	78.8	87.5	84.4	82.8			81.8
濱かつ	23年2月期	81.1	79.6	82.4	77.3	84.9	80.2	77.1	90.1	87.2	83.4	84.6	89.9	83.1
	24年2月期	88.0	86.8	88.5	78.1	89.9	89.9	84.3	93.2	89.6	86.4			87.5
卓袱浜勝	23年2月期	56.8	60.1	69.8	59.6	75.7	75.8	78.2	71.5	79.7	90.1	72.4	86.2	72.3
	24年2月期	89.0	69.7	79.9	69.2	89.5	77.4	86.4	75.4	79.0	78.7			79.0
全社	23年2月期	73.2	75.9	79.6	75.6	79.8	75.5	74.8	86.4	80.1	81.0	81.1	82.7	78.8
	24年2月期	78.9	84.0	87.3	79.1	81.7	79.3	79.5	88.2	85.1	83.3			82.6

③客単価

		3月	4月	5月	6月	7月	8月	9月	10月	11月	12月	1月	2月	累計
リナーハット	23年2月期	105.4	105.5	108.7	105.8	106.7	109.1	110.2	110.0	116.6	120.4	117.0	117.9	111.1
	24年2月期	111.0	111.7	111.0	110.4	114.9	114.3	114.4	119.0	119.2	121.2			114.7
濱かつ	23年2月期	101.5	103.9	106.7	106.7	110.0	108.6	109.3	111.2	106.9	108.7	105.4	105.1	107.0
	24年2月期	103.3	106.0	105.2	105.8	107.8	105.7	104.8	105.3	104.2	110.3			105.9
卓袱浜勝	23年2月期	101.3	94.8	96.4	91.5	96.4	104.4	104.0	97.9	108.4	131.5	123.8	147.5	108.5
	24年2月期	109.4	123.5	116.6	114.2	124.3	120.7	119.3	123.2	123.6	138.3			120.7
全社	23年2月期	105.1	105.3	108.4	106.0	107.8	109.6	110.2	110.4	115.2	118.2	114.8	116.0	110.6
	24年2月期	110.1	110.7	109.8	109.4	114.3	113.5	113.0	116.6	116.5	119.2			113.3

2. 出店形態別の店舗数の推移(全店)

出店形態別の状況(FC店含む)

出店形態	年度	2019.2期			2020.2期			2021.2期			2022.2期			2023.02期			2023.11期		
		増加	減少	期末	増加	減少	期末	増加	減少	期末	増加	減少	期末	増加	減少	期末	増加	減少	期末
九州・中国・四国地区	ロードサイド(郊外型)		▲ 5	181		▲ 3	178		▲ 13	165		▲ 1	164		▲ 2	162	1	▲ 4	159
	SC内フードコート等	9	▲ 3	98	8	▲ 1	105	2	▲ 15	92		▲ 4	88		▲ 4	84	1	▲ 1	84
	ビルイン(都心型)	2	▲ 1	12			12		▲ 2	10	1	▲ 1	10		▲ 1	9		▲ 1	8
九州・中国・四国地区		11	▲ 9	291	8	▲ 4	295	2	▲ 30	267	1	▲ 6	262	0	▲ 7	255	2	▲ 6	251
関東・東海地区	ロードサイド(郊外型)		▲ 4	84			84	2	▲ 22	64			64	2	▲ 2	64	2	▲ 2	64
	SC内フードコート等	23	▲ 6	183	11	▲ 5	189	6	▲ 26	169		▲ 3	166	1	▲ 9	158	1	▲ 3	156
	ビルイン(都心型)	7	▲ 4	64	2	▲ 2	64	2	▲ 14	52			52			52		▲ 1	51
関東・東海地区		30	▲ 14	331	13	▲ 7	337	10	▲ 62	285	0	▲ 3	282	3	▲ 11	274	3	▲ 6	271
関西・中京地区	ロードサイド(郊外型)	1	▲ 1	23			23		▲ 3	20		▲ 1	19	2	▲ 1	20	1		21
	SC内フードコート等	8	▲ 2	94	7	▲ 3	98	4	▲ 21	81		▲ 1	80		▲ 2	78	1	▲ 2	77
	ビルイン(都心型)	2		8	1		9		▲ 2	7			7		▲ 2	5			5
関西・中京地区		11	▲ 3	125	8	▲ 3	130	4	▲ 26	108	0	▲ 2	106	2	▲ 5	103	2	▲ 2	103
東北・北海道地区	ロードサイド(郊外型)			1			1			1			1		▲ 1	0			0
	SC内フードコート等	6	▲ 2	33	2		35		▲ 4	31		▲ 3	28		▲ 5	23			23
	ビルイン(都心型)			0			0			0			0			0			0
東北・北海道地区		6	▲ 2	34	2	0	36	0	▲ 4	32	0	▲ 3	29	0	▲ 6	23	0	0	23
海外	ロードサイド(郊外型)			1			1		▲ 1	0			0			0			0
	SC内フードコート等	1	▲ 2	10	3	▲ 3	10	1	▲ 3	8		▲ 3	5	1	▲ 1	5			5
	ビルイン(都心型)	3		6	1	▲ 1	6		▲ 2	4			4			4			4
海外		4	▲ 2	17	4	▲ 4	17	1	▲ 6	12	0	▲ 3	9	1	▲ 1	9	0	0	9
合計	ロードサイド(郊外型)	1	▲ 10	290	0	▲ 3	287	2	▲ 39	250	0	▲ 2	248	4	▲ 6	246	4	▲ 6	244
	SC内フードコート等	47	▲ 15	418	31	▲ 12	437	13	▲ 69	381	0	▲ 14	367	2	▲ 21	348	3	▲ 6	345
	ビルイン(都心型)	14	▲ 5	90	4	▲ 3	91	2	▲ 20	73	1	▲ 1	73	0	▲ 3	70	0	▲ 2	68
合計		62	▲ 30	798	35	▲ 18	815	17	▲ 128	704	1	▲ 17	688	6	▲ 30	664	7	▲ 14	657
	うち直営店舗数			576			594			497			497			497			493
	うちFC店舗数			222			221			207			191			167			164

3. 出店形態別の店舗数の推移(リンガーハット)

出店形態別の状況 (FC店含む)

出店形態	2019.2期			2020.2期			2021.2期			2022.2期			2023.02期			2023.11期			
	増加	減少	期末	増加	減少	期末	増加	減少	期末	増加	減少	期末	増加	減少	期末	増加	減少	期末	
九州・中国・四国地区	ロードサイド(郊外型)		▲ 5	113		▲ 3	110		▲ 11	99		▲ 1	98		▲ 2	96	1	▲ 1	96
	SC内フードコート等	6	▲ 1	81	8	▲ 1	88	2	▲ 14	76		▲ 4	72		▲ 4	68		▲ 1	67
	ビルイン(都心型)	2		10			10		▲ 2	8	1	▲ 1	8		▲ 1	7		▲ 1	6
	合計	8	▲ 6	204	8	▲ 4	208	2	▲ 27	183	1	▲ 6	178	0	▲ 7	171	1	▲ 3	169
関東・東海地区	ロードサイド(郊外型)		▲ 4	80			80	1	▲ 18	63			63	2	▲ 2	63	2	▲ 2	63
	SC内フードコート等	18	▲ 2	172	10	▲ 4	178	6	▲ 15	169		▲ 3	166	1	▲ 7	160	1	▲ 2	159
	ビルイン(都心型)	6	▲ 4	60	2	▲ 2	60	2	▲ 13	49			49			49		▲ 1	48
	合計	24	▲ 10	312	12	▲ 6	318	9	▲ 46	281	0	▲ 3	278	3	▲ 9	272	3	▲ 5	270
関西・中京地区	ロードサイド(郊外型)	1	▲ 1	23			23		▲ 3	20		▲ 1	19	2	▲ 1	20	1		21
	SC内フードコート等	8	▲ 2	91	7	▲ 3	95	4	▲ 18	81		▲ 1	80		▲ 2	78	1	▲ 2	77
	ビルイン(都心型)	2		8	1		9		▲ 2	7			7		▲ 2	5			5
	合計	11	▲ 3	122	8	▲ 3	127	4	▲ 23	108	0	▲ 2	106	2	▲ 5	103	2	▲ 2	103
北陸・東北・北海道地区	ロードサイド(郊外型)			1			1			1			1		▲ 1	0			0
	SC内フードコート等	6	▲ 2	33	2		35		▲ 4	31		▲ 3	28		▲ 5	23			23
	ビルイン(都心型)			0			0			0			0			0			0
	合計	6	▲ 2	34	2	0	36	0	▲ 4	32	0	▲ 3	29	0	▲ 6	23	0	0	23
海外	ロードサイド(郊外型)			1			1		▲ 1	0			0			0			0
	SC内フードコート等	1	▲ 2	7	3	▲ 3	7	1	▲ 2	6		▲ 3	3	1	▲ 1	3			3
	ビルイン(都心型)	3		6	1	▲ 1	6		▲ 2	4			4			4			4
	合計	4	▲ 2	14	4	▲ 4	14	1	▲ 5	10	0	▲ 3	7	1	▲ 1	7	0	0	7
合計	ロードサイド(郊外型)	1	▲ 10	218	0	▲ 3	215	1	▲ 33	183	0	▲ 2	181	4	▲ 6	179	4	▲ 3	180
	SC内フードコート等	39	▲ 9	384	30	▲ 11	403	13	▲ 53	363	0	▲ 14	349	2	▲ 19	332	2	▲ 5	329
	ビルイン(都心型)	13	▲ 4	84	4	▲ 3	85	2	▲ 19	68	1	▲ 1	68	0	▲ 3	65	0	▲ 2	63
	合計	53	▲ 23	686	34	▲ 17	703	16	▲ 105	614	1	▲ 17	598	6	▲ 28	576	6	▲ 10	572
うち直営店舗数			482			500			425			425			427			426	
うちFC店舗数			204			203			189			173			149			146	

出店形態	2019.2期			2020.2期			2021.2期			2022.2期			2023.02期			2023.11期		
	増加	減少	期末	増加	減少	期末	増加	減少	期末	増加	減少	期末	増加	減少	期末	増加	減少	期末
その他(リンガー食堂)	1	▲ 2	1			1	1	▲ 1	1			1			1			1

4. 出店形態別の店舗数の推移(濱かつ・卓袱浜勝)

出店形態別の状況 (FC店含む)

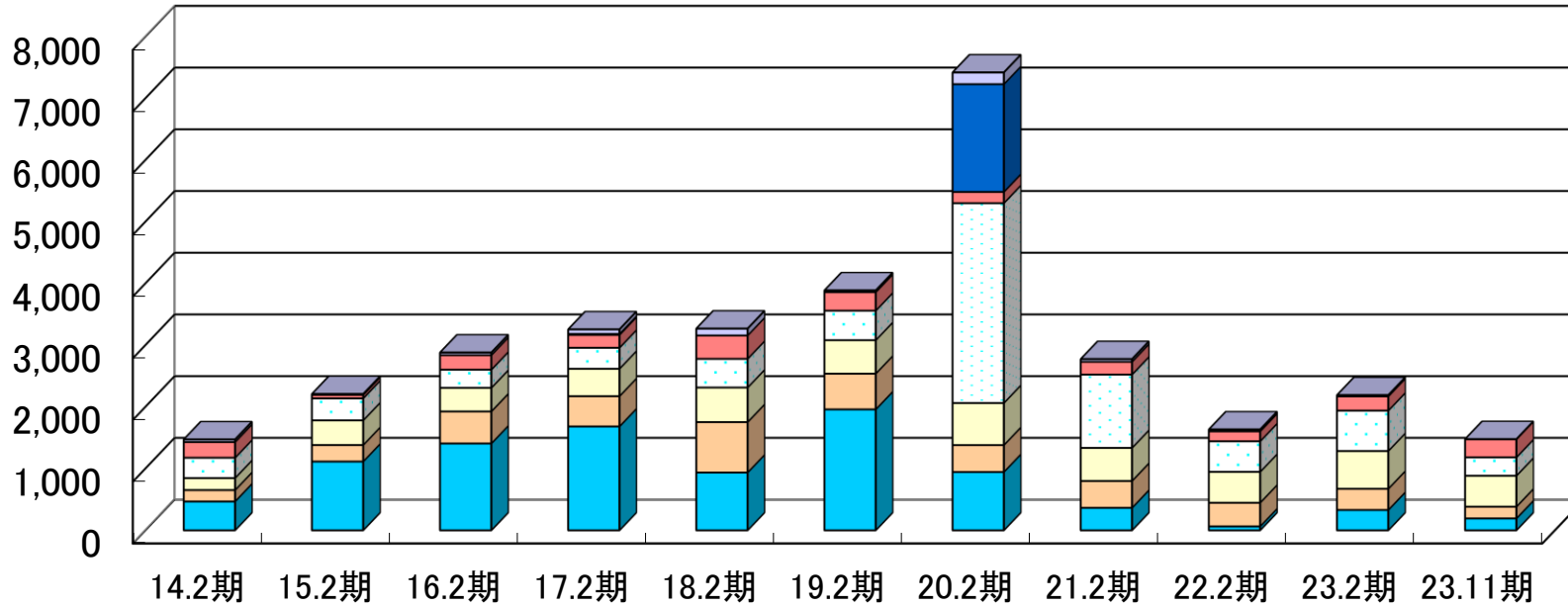
出店形態	2019.2期			2020.2期			2021.2期			2022.2期			2023.02期			2023.11期			
	増加	減少	期末	増加	減少	期末	増加	減少	期末	増加	減少	期末	増加	減少	期末	増加	減少	期末	
九州・中国・四国地区			67			67		▲2	65			65			65			▲3	62
ロードサイド(郊外型)								▲1	17			16			16			1	17
SC内フードコート等	2	▲1	17			17		▲1	16			16			16				17
ビルイン(都心型)		▲1	2			2		0	2			2			2				2
九州・中国・四国地区	2	▲2	86	0	0	86	0	▲3	83	0	0	83	0	0	83	1	▲3	81	
関東・東海地区			4			4		▲4	0			0			0				0
ロードサイド(郊外型)								▲3	6			▲1	5						0
SC内フードコート等		▲3	6		▲1	5		▲5	0			0			0				0
ビルイン(都心型)			2			2		▲1	1			1		▲1	0				0
関東・東海地区	0	▲3	12	0	▲1	11	0	▲10	1	0	0	1	0	▲1	0	0	0	0	
関西・中京地区			0			0			0			0			0				0
ロードサイド(郊外型)									0			0			0				0
SC内フードコート等			3			3		▲3	0			0			0				0
ビルイン(都心型)			0			0			0			0			0				0
関西・中京地区	0	0	3	0	0	3	0	▲3	0	0	0	0	0	0	0	0	0	0	
北陸・東北・北海道地区			0			0			0			0			0				0
ロードサイド(郊外型)									0			0			0				0
SC内フードコート等			0			0			0			0			0				0
ビルイン(都心型)			0			0			0			0			0				0
北陸・東北・北海道地区	0	0	0	0	0	0	0	0	0	0	0	0	0	0	0	0	0	0	
海外			0			0			0			0			0				0
ロードサイド(郊外型)									0			0			0				0
SC内フードコート等			1			1			1			1			1				1
ビルイン(都心型)			0			0			0			0			0				0
海外	0	0	1	0	0	1	0	0	1	0	0	1	0	0	1	0	0	1	
ロードサイド(郊外型)	0	0	71	0	0	71	0	▲6	65	0	0	65	0	0	65	0	▲3	62	
SC内フードコート等	2	▲4	27	0	▲1	26	0	▲9	17	0	0	17	0	0	17	1	0	18	
ビルイン(都心型)	0	▲1	4	0	0	4	0	▲1	3	0	0	3	0	▲1	2	0	0	2	
合計	2	▲5	102	0	▲1	101	0	▲16	85	0	0	85	0	▲1	84	1	▲3	82	
うち直営店舗数			84			83			68			68			67				65
うちFC店舗数			18			18			17			17			17				17

※とんかつ大学へ業態変更

出店形態	2019.2期			2020.2期			2021.2期			2022.2期			2023.02期			2023.11期		
	増加	減少	期末	増加	減少	期末	増加	減少	期末	増加	減少	期末	増加	減少	期末	増加	減少	期末
その他(卓袱浜勝、六角浜かつ)	6		9	1		10		▲6	4			4	1	▲2	3		▲1	2

5. 設備投資の推移

- 新規出店
- 既存店改造・改装
- 店舗設備
- 営業用土地
- 工場設備
- 情報機器設備
- その他土地
- その他設備



単位:百万円

区分	14.2期	15.2期	16.2期	17.2期	18.2期	19.2期	20.2期	21.2期	22.2期	23.2期	23.11期
新規出店	468	1,115	1,407	1,683	936	1,960	945	365	64	330	193
既存店改造・改装	185	267	519	490	817	579	436	436	383	343	191
店舗設備	195	400	382	444	560	543	682	535	500	612	501
営業用土地	-	-	-	-	-	-	-	-	-	-	-
工場設備	329	356	294	340	465	478	3,239	1,188	495	655	298
情報機器設備	254	56	235	209	379	300	182	207	161	231	292
その他土地	0	0	0	16	0	1	1,746	0	0	0	0
その他設備	42	14	42	73	111	27	189	43	30	19	2
設備投資計	1,472	2,208	2,880	3,256	3,268	3,887	7,419	2,774	1,634	2,190	1,477
減価償却費	1,216	1,246	1,339	1,448	1,521	1,634	1,932	2,064	1,823	1,865	1,392



本資料に掲載されている業績の見通し等将来に関する情報は、現在入手可能な情報に基づいて当社経営陣が合理的と判断したものです。実際の業績は市場動向、経済情勢など様々な要因の変化により大きく異なる可能性がありますことをご承知おきください。

本資料に関する問い合わせは下記にお願いいたします。

TEL 03-5745-8611 管理部 IR担当