

**2023年11月度の有効求人倍率は1.28倍。4か月ぶりに前月を下回る
労働市場データレポート（2023年11月度版）**

多様な働き方の調査研究機関「ツナグ働き方研究所(拠点：東京都千代田区/所長：平賀充記)」は、官公庁などが発表する労働市場関連のデータをキュレーションしつつ、分かりやすくまとめた「労働市場データレポート」を毎月発表していきます。今回は12月下旬に発表された最新データをもとに2023年11月度レポートについて、とりまとめましたのでご報告いたします。

※レポート詳細はこちら https://tsuna-ken.com/research_report/202311_report-11/

【トピックス】

1. 11月度の有効求人倍率は1.28倍。4か月ぶりに前月を下回る
2. 完全失業率は2.5%。前月差、前年同月差ともに同水準
3. 新規求人数は前年同月比-4.8%。3か月連続でマイナスに

■ 1. 11月度の有効求人倍率は1.28倍。4か月ぶりに前月を下回る

2023年11月度の有効求人倍率（季節調整値）は1.28倍で、前年同月差-0.07ポイントとなりました。前月差は-0.02ポイントと、4か月ぶりに前月を下回りました。

パートのみの求人倍率（季節調整値）は1.26倍と前年同月差-0.10ポイント、正社員の有効求人倍率（季節調整値）は1.01倍で前月と同水準でした。正社員の有効求人倍率の前年同月差は、2021年6月以降は上回る状況が続いていましたが、10月度に2年4か月ぶりのマイナスとなり、2か月連続で前年同月を下回りました。

求人倍率① 求人・求職及び求人倍率の推移（全国/季節調整値）/11月

ツナグ
働き方
研究所

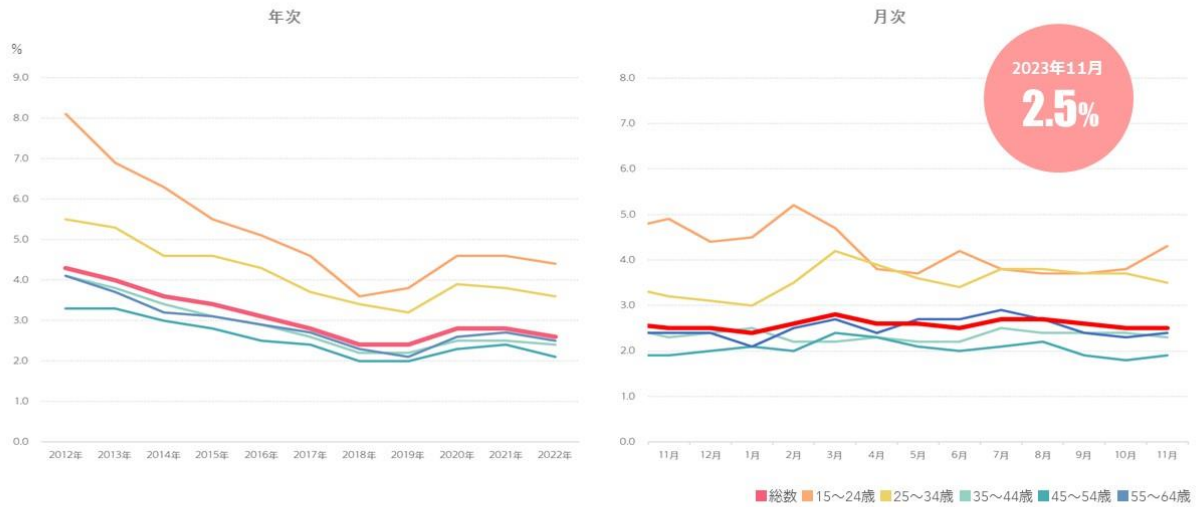


■ 2. 完全失業率は2.5%。前月差、前年同月差ともに同水準

完全失業率（季節調整値）は2.5%で、前月差、前年同月差ともに同水準となりました。年齢階級別では、25-34歳（+0.3ポイント）のみ前年同月より悪化しました。完全失業者数は169万人で、前月より6万人減少しています。

完全失業率 推移（季節調整値） /11月

ツナグ
グループ
経営方針



※総務省統計局「完全失業率 年齢階級（10歳階級）別」を加工
<http://www.stat.go.jp/data/roudou/sokuhou/tsuki/>

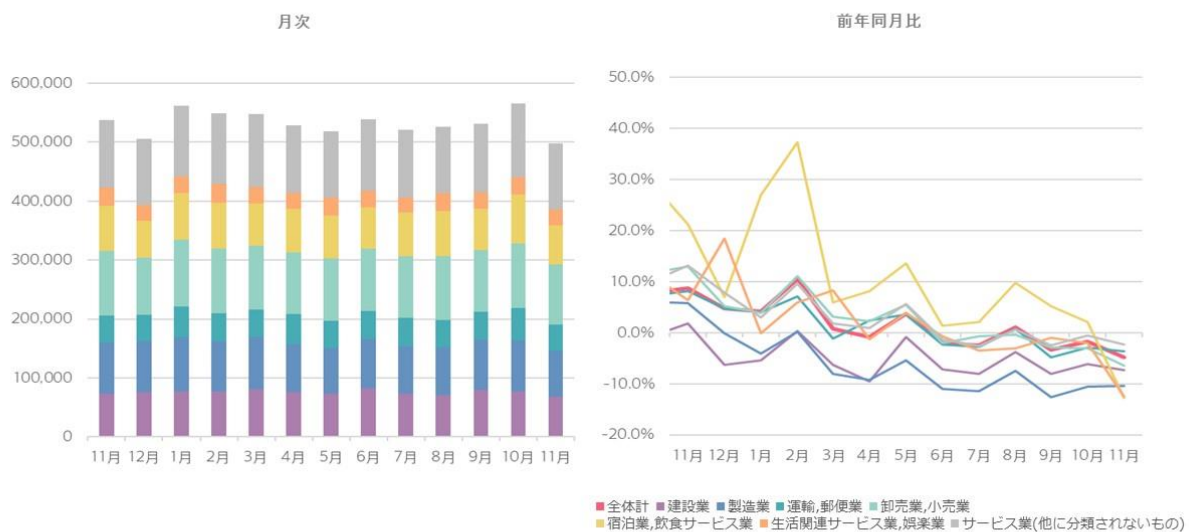
© 2023 TSUNAGU GROUP HOLDINGS INC.

■ 3. 新規求人数は前年同月比-4.8%。3か月連続でマイナスに

新規求人数の伸び率は前年同月比-4.8%と、3か月連続でマイナスとなりました。伸び率で増加したのは教育、学習支援業（3.5%増）、情報通信業（3.4%増）の2業界のみです。一方、宿泊業、飲食サービス業（12.8%減）、生活関連サービス業、娯楽業（12.5%減）、製造業（10.5%減）などの伸び率が前年同月を下回っています。

産業、規模別新規求人数（パートタイムを含む一般） /11月

ツナグ
グループ
経営方針



※厚生労働省「一般職業紹介状況」を加工
https://www.mhlw.go.jp/stf/newpage_28129.html

© 2023 TSUNAGU GROUP HOLDINGS INC.

(出典)

厚生労働省「一般職業紹介(令和5年11月分)」

総務省統計局「労働力調査(基本集計) 2023年(令和5年)11月分結果」

■ツナグ働き方研究所とは...

株式会社ツナググループ・ホールディングス(本社:東京都千代田区/代表取締役社長:米田光宏)を母体とする「多様な働き方」の調査研究機関。所長である平賀充記(ひらがあつのり)は、リクルートにて、FromA、タウンワーク、とらばーゆ、ガテン、はたらいくなど、主要求人メディア編集長を歴任、メディアプロデュース統括部門執行役員を経て、人と組織の研究家に転身。特に30年以上にわたり観察を続けてきた「職場の若者」について造詣が深い。昨今では、組織コミュニケーション研究の観点から「ポストコロナ時代のリモートワーク」について精力的な研究に従事。近著に「なぜ最近の若者は突然辞めるのか」(アスコム)「イライラ・モヤモヤする 今どきの若手社員のトリセツ」(PHP ビジネス新書)がある。

■過去の調査、リリース(一部)は以下に公開しております。

【2023年アルバイト採用ブランド力調査】

コロナ禍3年、アルバイト最強ブランドは1位ダイソー!2位セリア!

https://tsuna-ken.com/research_report/baito_2023ranking/

バイト探しの情報源はネット化加速!学生では登録型サービス利用が増加!

2023年アルバイト探しに利用した情報源調査(2019-2023比較版)

https://tsuna-ken.com/research_report/arbeit_medium2023/

【アフターコロナの多様な働き方調査】5類移行後の働き方調査

出社復帰の傾向が見られる中、働き手はちょこっとテレワークを希望

https://tsuna-ken.com/research_report/telework_5/

【本件に関するお問い合わせ先】

ツナグ働き方研究所(株式会社ツナググループ・ホールディングス)

担当:和田 tsuna-ken@tsunagu-grp.jp

■会社概要

社名:株式会社ツナググループ・ホールディングス

住所:〒100-0006 東京都千代田区有楽町2-2-1 X-PRESS 有楽町3階

代表者:代表取締役社長 米田 光宏

資本金:700,576千円

従業員数:690名/グループ合計(2023年9月30日現在)

URL: <https://tghd.co.jp>

【報道・取材関連に関するお問合せ先】

株式会社ツナググループ・ホールディングス

広報担当 Mail: tghd-info@tsunagu-grp.jp