

2024年1月19日

MIRARTHホールディングス株式会社

「レーベン松本 GRIDE」販売開始のお知らせ ～ 先進と歴史を誇る松本に、新たな住文化を創造する ～

MIRARTH ホールディングス株式会社（本社：東京都千代田区／代表取締役：島田和一）は、1月18日より長野県松本市において「レーベン松本 GRIDE」の販売を開始いたしました。



販売は代理としてグループ会社である株式会社タカラレーベン（本社：東京都千代田区／代表取締役：島田和一）が担当します。

■ 物件の特長

最高層^{※1}×最大級^{※1}。松本が誇る多様な眺めを手中にする大規模レジデンス

本州および長野県のほぼ中央に位置し、400年以上の歴史を誇る城下町・松本は、街道が集積することで古くから交易・交流でにぎわってきました。明治時代から「学都」として豊かな文化を育み、3,000メートル級の峰々が連なる北アルプスにより「岳都」の冠をいただいています。そして街のシンボルであり、市民の心の拠りどころである松本城とともに、それらが相まって街の大きな魅力を生み出してきました。また古くから「商都松本」と称されており、中南信の商圈の中心として大きな商業集積を形成しております。また、「国宝松本城」にて行われる、「桜並木 光の回廊」や「氷彫フェスティバル」、「すすき川花火大会」など四季を通じて様々なイベントを愉しむことができます。

徒歩8分の「松本」駅からは、JR線利用により東京・新宿方面や、名古屋方面など東西の各主要都市へもダイレクトでアクセスすることができます。

その松本の中で地上15階建・総戸数127邸のプランニングにて、最高層×最大級を実現。南西向きと南西向きの2棟構成の配棟。特に南西棟3階以上・南西棟は、視界が開け松本が誇る北アルプスへの眺望が広がります。松本の次代のフラッグシップレジデンスとして「レーベン松本 GRIDE」が誕生します。

■ ロケーション

歴史×文教×文化×自然

周辺には松本市のシンボルである、松本城をはじめ、まつもと市民芸術館や松本市美術館など歴史・文教施設が点在します。また、なわて通り商店街など城下町を感じさせる街並が見られます。イオンモール松本、松本パルコなど普段使いできるショッピング施設が身近に数多く、暮らしやすい生活環境を形成しています。こうした暮らしやすさが評価され、「街の住みこちランキング」では6年連続第2位となっています。※大東建託(株)出典



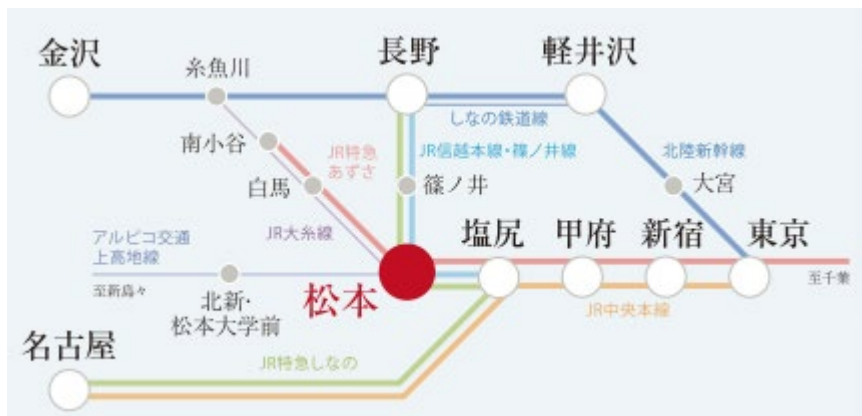
※左から、松本城、イオンモール松本晴庭、なわて通り商店街



※左から、まつもと市民芸術館、あがたの森公園、松本市美術館

■ アクセス

徒歩8分の「松本」駅から名古屋へ、新宿へ、東京へ快適なアクセス



「松本」駅より「長野」駅/JR 篠ノ井線快速利用。

「甲府」駅/JR 特急あずさ駅利用。

「名古屋」駅/JR 特急しなの利用。

「新宿」駅「東京」駅/JR 特急しなの利用。

高速バスで京都・大阪など関西方面へもアクセス可能

松本駅近くの「松本バスターミナル」から信州まつもと空港や京都、大阪などへ、快適な高速バスが利用でき、ビジネスや休日のレジャーなどさまざまに活用できます。

※「Yahoo!路線情報調査」調べ（2022年10月時点）

※特急券・指定席券等の購入が必要です。

※「アルピコ交通株式会社 松本営業所時刻表」調べ（2023年11月時点）

■ 設備仕様

自分時間や友人とのふれあいが充実する、多彩な共用施設をご用意

共用部にジム・パーティーラウンジ・ゲストルームを採用。個人の体力アップやリフレッシュの場所に、大切なゲストと共に楽しい時間を過ごす場所に、大切なゲストをおもてなしする迎賓空間に。様々な用途にご活用いただけます。



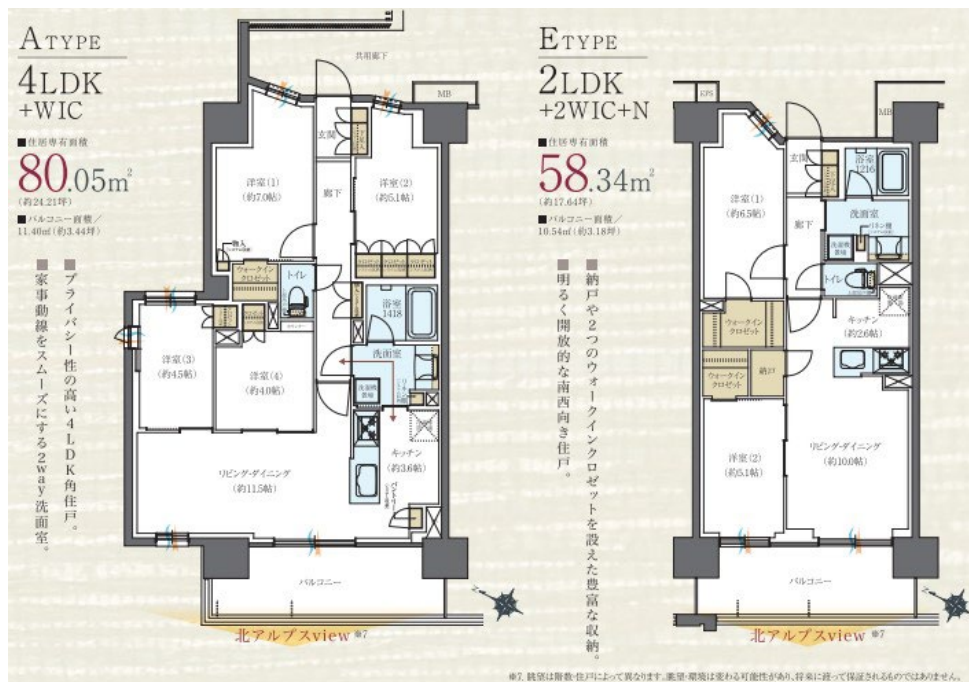
快適で暖かな暮らしをサポートする設備仕様と 100%の敷地内駐車場

総戸数 127 邸に対して 100%分となる、敷地内駐車場 100%を実現。快適なカーライフを満喫できます。また、松本の厳しい冬の寒さに対応するため、リビング・ダイニングに温水ルームヒーターを標準設置しております。さらにエントランスに宅配ロッカーを設置しているため、ご不在時に荷物を受け取れない不便を解消します。



■ プラン

大いなる寛ぎを表現する多様なバリエーション



※掲載の間取図は計画段階の図面を基に描き起こしたものであり、今後変更になる可能性があります。

■ オリジナルウォーターシステム〈ルイックプロジェクト〉

「水」へのこだわりは、快適に過ごせる理想的な暮らしの追求



LUIC PROJECT
TAKARA WATER SYSTEM

自宅で毎日、エステ気分
オリジナルのウォーターシステム【ルイックプロジェクト】



家中全ての生活水を浄活水化

たからの水

「たからの水」は住戸内における水の入口であるメーターボックスに浄活水装置を取り付けるという革命的発想から生まれたシステム。家中すべての蛇口から「美味しく」「安全」な浄活水が利用可能です。

Takara no
Mizu

東洋新薬製薬 第3137167号



ミクロの泡でお肌や浴槽にうれしい効果

たからのミラバスビジョン

入浴時に、超微細な気泡による「洗浄」「温浴効果」などが得られます。

Takara no
Mirabath
Vision

ウルトラファインバブルを含んだ水が肌や髪を整える

たからのミラブルシャワー

優れた洗浄力のファインバブルを含む水流を、2ウェイで使える画期的なシャワーです。

Takara no
Mirable
Shower

| | | |
|-----|--------|-------|
| 洗浄力 | 温浴 | ゆらぎ浴 |
| 酸素浴 | スポットケア | 分解・脱臭 |



東洋新薬製薬 第3146050号

油性ペンの洗浄力テスト
2wayバブルで汚れを落とす

※洗浄効果は個人差がございます。油性ペンを使用した洗浄の映像です。必ず、真鍮はしないようお願いたします。

スライドバー付シャワーヘッド

ご入居時にはこちらが設置されております。

標準仕様

※1：松本市の分譲マンションで地上15階建ては最高層となります。同等の15階建ての分譲マンションは他7物件ございます。松本市の分譲マンションで総戸数127邸の分譲マンションは最大級となります。(2023年7月不動産経済研究所調べ)

■ 物件概要

- 名称：レーベン松本 GRIDE
- 所在地：長野県松本市本庄一丁目 990-1 (地番)
- 交通：JR 中央本線、大糸線、篠ノ井線、アルピコ交通上高地線「松本」駅お城口徒歩 8 分
- 構造・規模：鉄筋コンクリート造・地上 15 階建
- 総戸数：127 戸 [事業協力者住戸 1 戸含む (他、管理事務室、ジム、パーティーラウンジ、ゲストルーム各 1 戸)]
- 間取り：2LDK～4LDK
- 住居専有面積：58.34 m²～85.76 m²
- 駐車場：127 台 [タワーパーキング 96 台、平置 30 台 (内、事業協力者住戸用 1 台)、車椅子使用者優先 1 台]
- 駐輪場：162 台 [2 段ラック式 (下部スライドラック式) ※内、3 人乗対応 16 台]
- バイク置き場：7 台
- URL：<https://www.leben-style.jp/search/lbn-matsumotohonjo/>

■ 売主概要 (MIRARTH ホールディングス)

商 号 : MIRARTH ホールディングス株式会社
代 表 者 : 代表取締役 島田 和一
所 在 地 : 〒100-0005 東京都千代田区丸の内 1-8-2 鉄鋼ビルディング 16F
設 立 : 1972 年 9 月
事 業 内 容 : グループ会社の経営管理等
資 本 金 : 4,819 百万円
U R L : <https://mirarth.co.jp>

■ 販売代理概要 (タカラレーベン)

商 号 : 株式会社タカラレーベン
代 表 者 : 代表取締役 島田 和一
代表取締役 秋澤 昭一
所 在 地 : 〒100-0005 東京都千代田区丸の内 1-8-2
設 立 : 1989 年 8 月
事 業 内 容 : 新築分譲マンションの企画・開発並びに販売、
不動産流動化事業、賃貸事業、流通事業

【本プレスリリースに関するお問い合わせ先】

MIRARTH ホールディングス株式会社
グループ広報部 広報課
担当 : 宮島
Mail : gr.koho@mirarth.co.jp

【本プレスリリースの作成】

株式会社タカラレーベン
営業管理部 広告管理課