

報道関係者各位

2024年1月23日

株式会社メディカルネット

代表取締役会長 CEO 平川 大

(証券コード：3645 東証グロース)

## 全国 200 人を対象とした「歯列矯正の意識調査」を実施

株式会社メディカルネット（本社：東京都渋谷区、代表取締役会長 CEO：平川大、以下「当社」）は、インターネット調査を利用して、「歯列矯正に関する調査」を実施いたしましたので、内容をお知らせいたします。

### ■調査の概要

2017年から2020年の3年間にかけて歯科診療所での歯科矯正の推計患者数が1.8倍に増加したこと（令和2年厚生労働省「患者調査/令和2年患者調査 確定数 全国編 報告書」より）を背景に、患者の歯列矯正に関する行動を調査するため、全国の20代から60代200人を対象として、歯列矯正に関する本調査を実施いたしました。

#### （調査方法）

##### 対象者

- ・ 20-69歳男女

##### スクリーニング条件

- ・ 現在、歯列矯正を行っている方またはお子様が現在歯列矯正を行っている方

##### エリア

- ・ 全国

##### 調査方法

- ・ インターネットを利用したアンケート調査

## ■調査結果のポイント

# 歯列矯正の意識調査

<b>Point ①</b>	歯列矯正を受ける歯科医院を選ぶにあたり希望していたことで、最も割合が高かったのは「 <b>通いやすい場所であること</b> 」
<b>Point ②</b>	歯列矯正を受けるにあたり確保した予算で、最も割合が高かったのは「 <b>75万～100万円未満</b> 」
<b>Point ③</b>	歯列矯正を受けたい歯科医院をどのように調べたか、最も割合が高かったのは「 <b>かかりつけの歯科医師に聞いた</b> 」
<b>Point ④</b>	歯列矯正を調べて、初めて受診するまでにかかった時間で、最も割合が高かったのは「 <b>1週間～1か月未満</b> 」
<b>Point ⑤</b>	歯列矯正を受ける歯科医院を決めた決定打で、最も割合が高かったのは「 <b>通いやすい場所であること</b> 」
<b>Point ⑥</b>	お子様が歯列矯正を受けるきっかけになったこと、最も割合が高かったのは「 <b>お子様の将来を踏まえて勧めたから</b> 」

## ■調査の結果

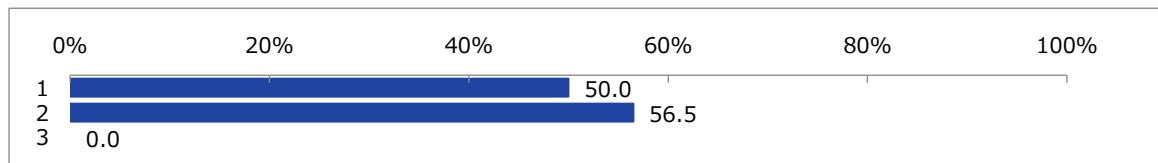
No	質問
SC1	現在、ご自身が歯列矯正中、またはご自身のお子様は歯列矯正中ですか？
Q1	歯列矯正を受けるきっかけになったことを教えてください。
Q2	歯列矯正を受ける歯科医院を選ぶにあたり、希望していたことを教えてください。
Q3	歯列矯正を受けるにあたりどれくらいの予算を確保していたか教えてください。
Q4	歯列矯正を受けたい歯科医院について、どのように調べたか教えてください。
Q5	歯列矯正を受けたいと思った歯科医院の数を教えてください。
Q6	歯列矯正を受けたい歯科医院を調べ始めてから、初めて歯科医院を受診するまでにかかった時間を教えてください。
Q7	初めて歯科医院を受診するまでにかかった時間を踏まえて、なぜそこまで時間がかかったか教えてください。
Q8	歯列矯正を受けるために初診相談（歯科医院にて矯正治療の相談をすること）を受けた回数を教えてください。
Q9	最終的に歯列矯正を受ける歯科医院を決めた決定打を教えてください。
Q10	お子様が歯列矯正を受けるきっかけになったことを教えてください。
Q11	お子様が歯列矯正を受ける歯科医院を選ぶにあたり、親御様（ご回答者様）が希望していたことを教えてください。
Q12	お子様に歯列矯正を受けさせるにあたり、どれくらいの予算を確保していたか教えてください。
Q13	お子様が歯列矯正を受けたい歯科医院について、どのように調べたか教えてください。
Q14	お子様に歯列矯正を受けさせたいと思った歯科医院の数を教えてください。
Q15	お子様が歯列矯正を受けたい歯科医院を調べ始めてから、初めてお子様が歯科医院を受診するまでにかかった時間を教えてください。
Q16	お子様が初めて歯科医院を受診するまでにかかった時間を踏まえて、なぜそこまで時間がかかったか教えてください。
Q17	お子様が歯列矯正を受けるために初診相談（歯科医院にて矯正治療の相談をすること）を受けた回数を教えてください。
Q18	最終的にお子様が歯列矯正を受ける歯科医院を決めた決定打を教えてください。

## ■主な調査結果

### SC.1 現在、ご自身が歯列矯正中、またはご自身のお子様が歯列矯正中ですか？

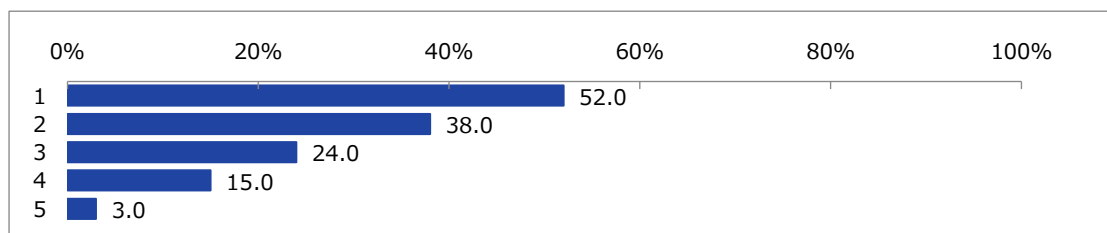
※ご自身とお子様の両方が当てはまる場合は、「ご自身が歯列矯正中」

	回答者数	%
全体	200	100.0
1 ご自身が歯列矯正中	100	50.0
2 お子様が歯列矯正中	113	56.5
3 ご自身もお子様も歯列矯正中ではない（上記にあてはまらない方を含む）	0	0.0



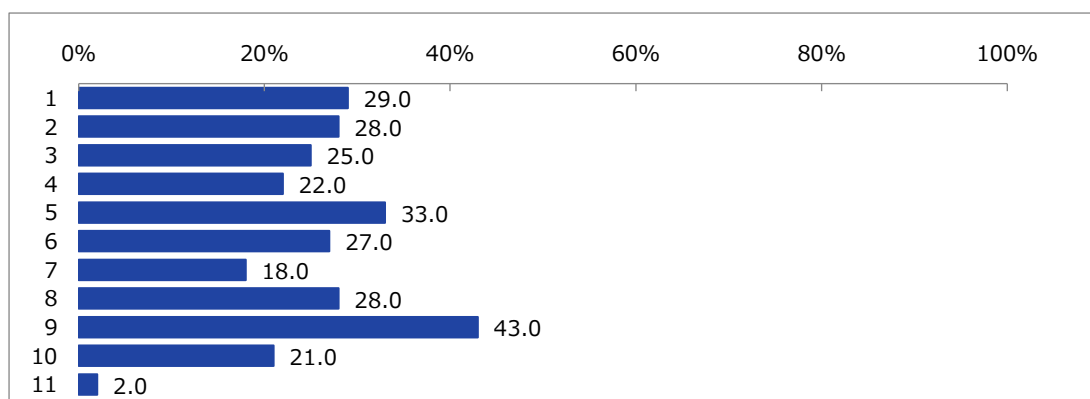
### Q1.歯列矯正を受けるきっかけになったことを教えてください。（いくつでも）

	回答者数	%
全体	100	100.0
1 もともと歯並びに悩みを抱えていたから	52	52.0
2 かかりつけの歯科医師から勧められたから	38	38.0
3 親族・友人・知人等から勧められたから	24	24.0
4 TV・SNS 等で広告を見て気になったから	15	15.0
5 その他：	3	3.0



**Q2.歯列矯正を受ける歯科医院を選ぶにあたり、希望していたことを教えてください。(いくつでも)**

<a href="#">(目次へ)</a>		回答者数	%
	全体	100	100.0
1	歯を抜かないこと	29	29.0
2	治療費が安いこと	28	28.0
3	目立つ器具をつけない治療方法であること	25	25.0
4	治療期間が短いこと	22	22.0
5	治療する先生が矯正専門医である・実績があること	33	33.0
6	治療する先生が優しく、自分と相性が良いこと	27	27.0
7	周囲の人（親族・友人・知人等）が治療する先生について評価していること	18	18.0
8	かかりつけの歯科医師・歯科に詳しい方が治療する先生を評価していること	28	28.0
9	通いやすい場所であること	43	43.0
10	院内が清潔で安心できるような雰囲気であること（診療室が個室等）	21	21.0
11	その他：	2	2.0

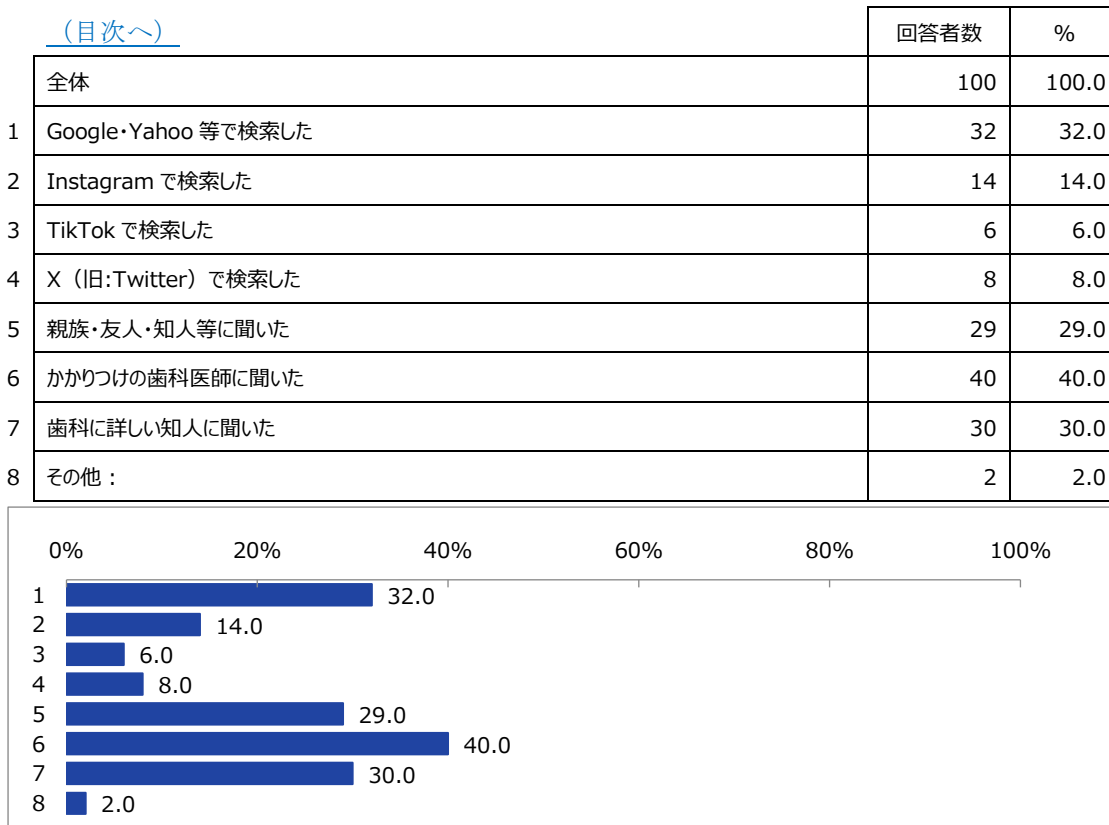


**Q3.歯列矯正を受けるにあたりどれくらいの予算を確保していたか教えてください。**

<a href="#">(目次へ)</a>		回答者数	%
	全体	100	100.0
1	10万円未満	18	18.0
2	10万円～25万円未満	14	14.0
3	25万円～50万円未満	19	19.0
4	50万円～75万円未満	12	12.0
5	75万円～100万円未満	20	20.0
6	100万円～125万円未満	9	9.0
7	125万円～150万円未満	3	3.0
8	150万円以上	5	5.0

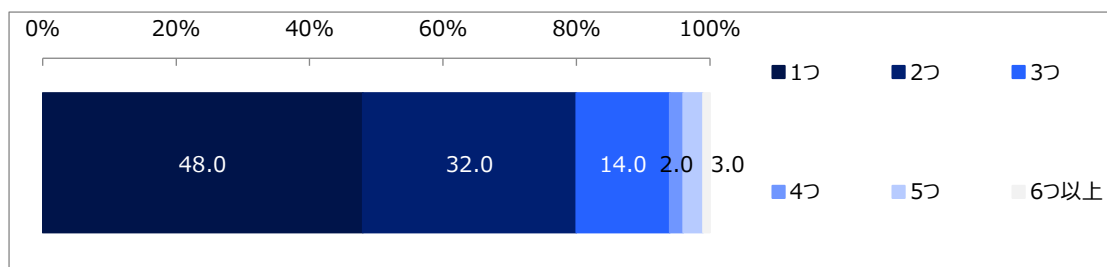


**Q4.歯列矯正を受けたい歯科医院について、どのように調べたか教えてください。(いくつでも)**



**Q5.歯列矯正を受けたいと思った歯科医院の数を教えてください。**

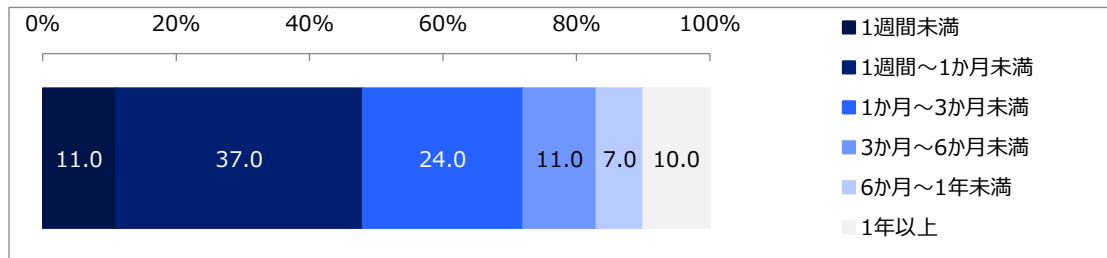




**Q6.歯列矯正を受けたい歯科医院を調べ始めてから、初めて歯科医院を受診するまでにかかった時間を教えてください。**

[\(目次へ\)](#)

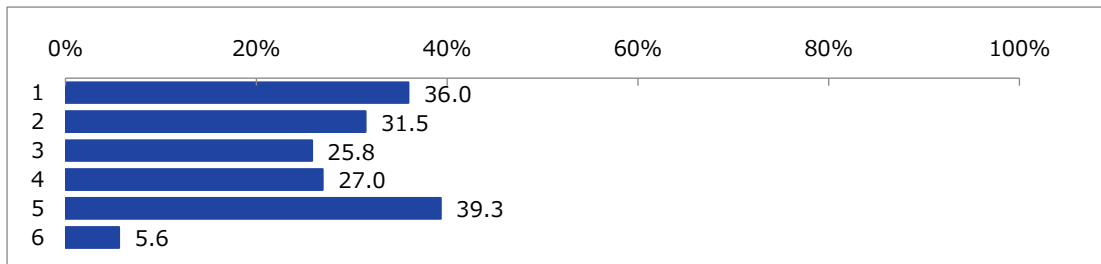
	回答者数	%
全体	100	100.0
1 1週間未満	11	11.0
2 1週間～1か月未満	37	37.0
3 1か月～3か月未満	24	24.0
4 3か月～6か月未満	11	11.0
5 6か月～1年未満	7	7.0
6 1年以上	10	10.0



**Q7.初めて歯科医院を受診するまでにかかった時間を踏まえて、なぜそこまで時間がかかったか教えてください。(いくつでも)**

[\(目次へ\)](#)

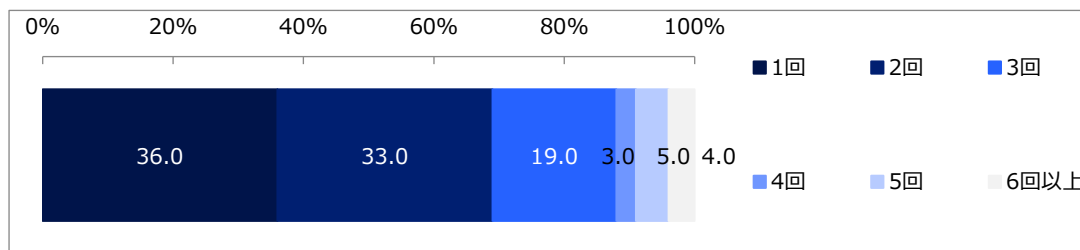
	回答者数	%
全体	89	100.0
1 歯列矯正の治療方法等について調べるのに時間がかかったから	32	36.0
2 インターネット・SNSで歯列矯正を受けたい歯科医院を調べるのに時間がかかったから	28	31.5
3 おすすめの歯科医院等について親族・友人・知人等に相談していたから	23	25.8
4 色々な歯科医院に初診相談（歯科医院にて矯正治療の相談をすること）を受けに回っていたから	24	27.0
5 他に優先しなければならないことが出てきてしまい、なかなか受診まで進められなかったから	35	39.3
6 その他：	5	5.6



**Q8.歯列矯正を受けるために初診相談（歯科医院にて矯正治療の相談をすること）を受けた回数を教えてください。**

[\(目次へ\)](#)

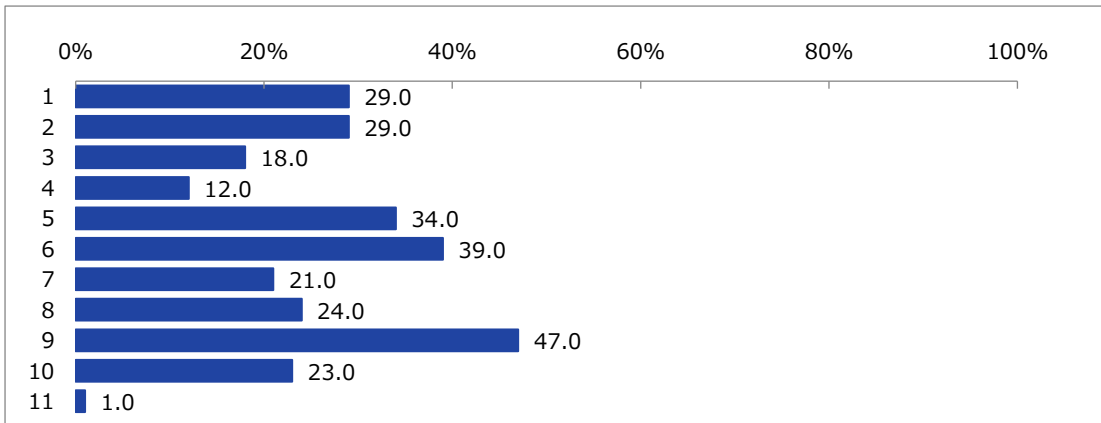
	回答者数	%
全体	100	100.0
1 1回	36	36.0
2 2回	33	33.0
3 3回	19	19.0
4 4回	3	3.0
5 5回	5	5.0
6 6回以上	4	4.0



**Q9.最終的に歯列矯正を受ける歯科医院を決めた決定打を教えてください。（いくつでも）**

[\(目次へ\)](#)

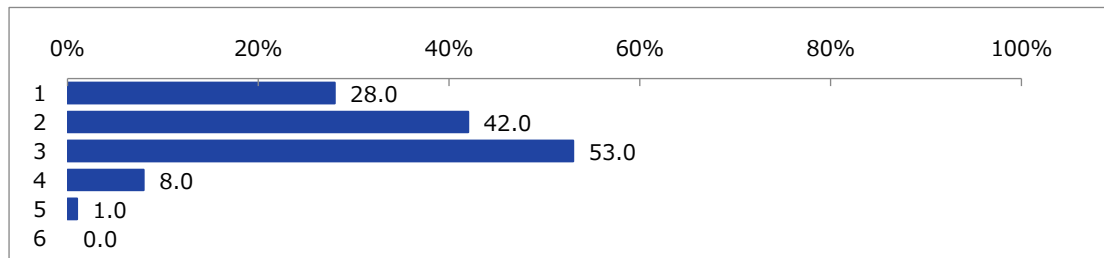
	回答者数	%
全体	100	100.0
1 歯を抜かないこと	29	29.0
2 治療費が安いこと	29	29.0
3 目立つ器具をつけない治療方法であること	18	18.0
4 治療期間が短いこと	12	12.0
5 治療する先生が矯正専門医である・実績があること	34	34.0
6 治療する先生が優しく、自分と相性が良いこと	39	39.0
7 周囲の人（親族・友人・知人等）が治療する先生を評価していること	21	21.0
8 かかりつけの歯科医師・歯科に詳しい方が治療する先生を評価していること	24	24.0
9 通いやすい場所であること	47	47.0
10 院内が清潔で安心できるような雰囲気であること（診療室が個室等）	23	23.0
11 その他：	1	1.0



**Q10.お子様が歯列矯正を受けるきっかけになったことを教えてください。(いくつでも) ※歯列矯正したお子様が複数いらっしゃる場合は、直近の状況についてお答えください。**

[\(目次へ\)](#)

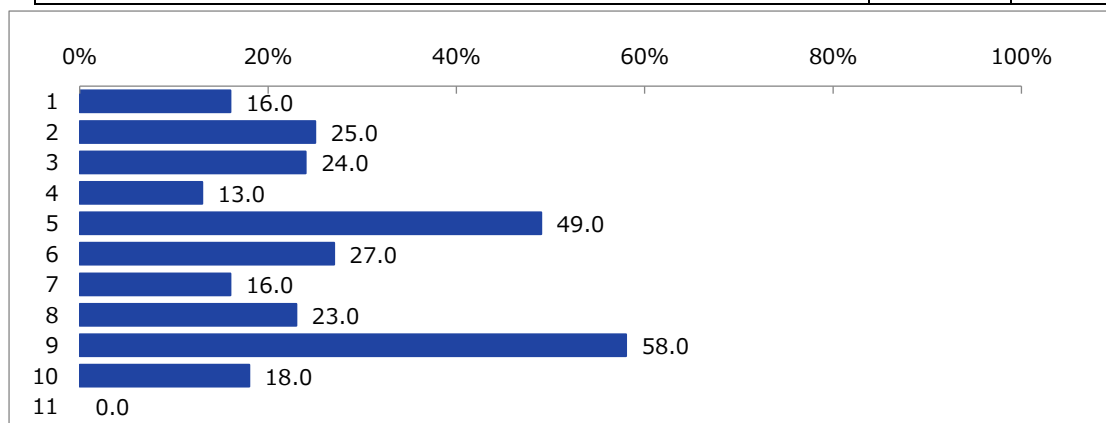
	回答者数	%
全体	100	100.0
1 お子様ご本人が歯並びに悩みを抱えていたから	28	28.0
2 かかりつけの歯科医師から勧められたから	42	42.0
3 親御様（ご回答者様）がお子様の将来を踏まえて勧めたから	53	53.0
4 その他親族・友人・知人等から勧められたから	8	8.0
5 TV・SNS 等で広告を見て気になったから	1	1.0
6 その他：	0	0.0





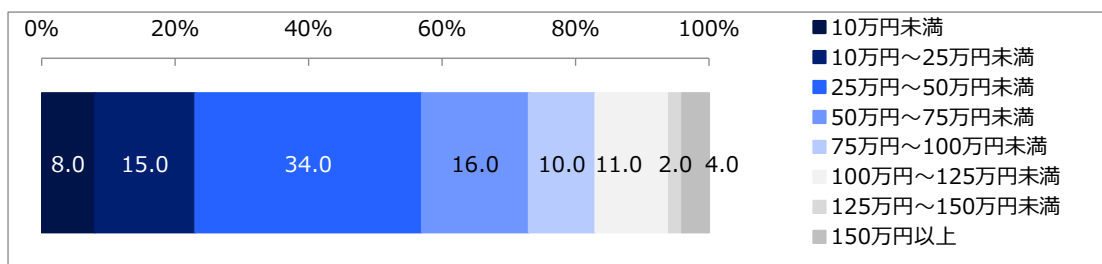
**Q11.お子様が歯列矯正を受ける歯科医院を選ぶにあたり、親御様（ご回答者様）が希望していたことを教えてください。（いくつでも）※歯列矯正したお子様が複数いらっしゃる場合は、直近の状況についてお答えください。**

<a href="#">(目次へ)</a>		回答者数	%
	全体	100	100.0
1	歯を抜かないこと	16	16.0
2	治療費が安いこと	25	25.0
3	目立つ器具をつけない治療方法であること	24	24.0
4	治療期間が短いこと	13	13.0
5	治療する先生が矯正専門医である・実績があること	49	49.0
6	治療する先生が優しく、自分と相性が良いこと	27	27.0
7	周囲の人（親族・友人・知人等）が治療する先生について評価していること	16	16.0
8	かかりつけの歯科医師・歯科に詳しい方が治療する先生を評価していること	23	23.0
9	通いやすい場所であること	58	58.0
10	院内が清潔で安心できるような雰囲気であること（診療室が個室等）	18	18.0
11	その他：	0	0.0



**Q12.お子様に歯列矯正を受けさせるにあたり、どれくらいの子算を確保していたか教えてください。※歯列矯正したお子様が複数いらっしゃる場合は、直近の状況についてお答えください。**

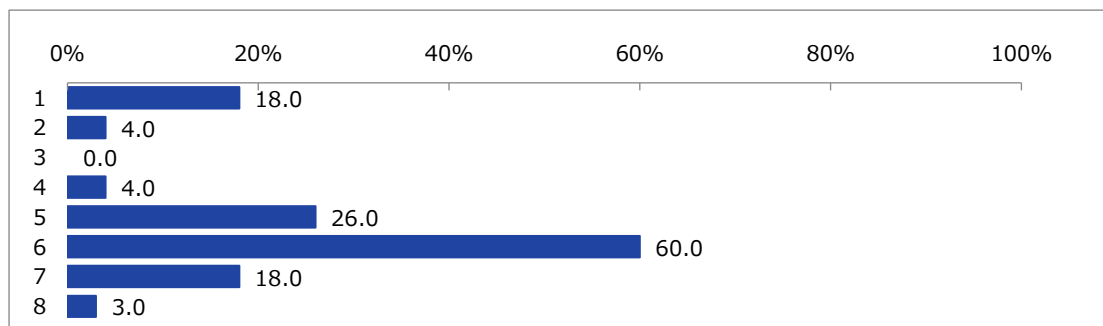
<a href="#">(目次へ)</a>		回答者数	%
	全体	100	100.0
1	10万円未満	8	8.0
2	10万円～25万円未満	15	15.0
3	25万円～50万円未満	34	34.0
4	50万円～75万円未満	16	16.0
5	75万円～100万円未満	10	10.0
6	100万円～125万円未満	11	11.0
7	125万円～150万円未満	2	2.0
8	150万円以上	4	4.0



Q13.お子様が歯列矯正を受ける歯科医院について、どのように調べたか教えてください。(いくつでも)

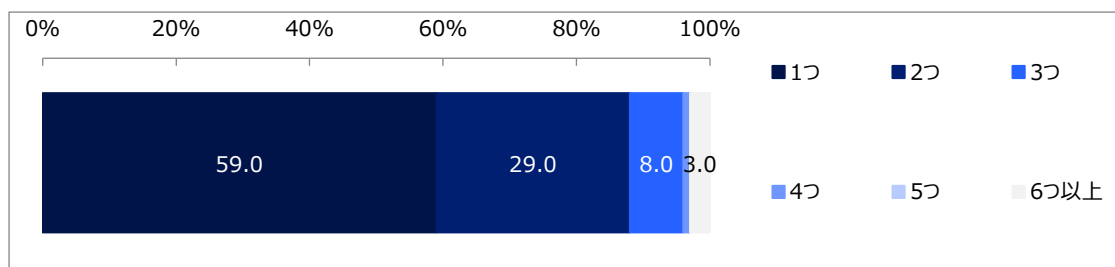
※歯列矯正したお子様が複数いらっしゃる場合は、直近の状況についてお答えください。

<a href="#">(目次へ)</a>		回答者数	%
全体		100	100.0
1	Google・Yahoo 等で検索した	18	18.0
2	Instagram で検索した	4	4.0
3	TikTok で検索した	0	0.0
4	X (旧:Twitter) で検索した	4	4.0
5	親族・友人・知人等に聞いた	26	26.0
6	かかりつけの歯科医師に聞いた	60	60.0
7	歯科に詳しい知人に聞いた	18	18.0
8	その他 :	3	3.0



Q14.お子様に歯列矯正を受けさせたいと思った歯科医院の数を教えてください。※歯列矯正したお子様が複数いらっしゃる場合は、直近の状況についてお答えください。

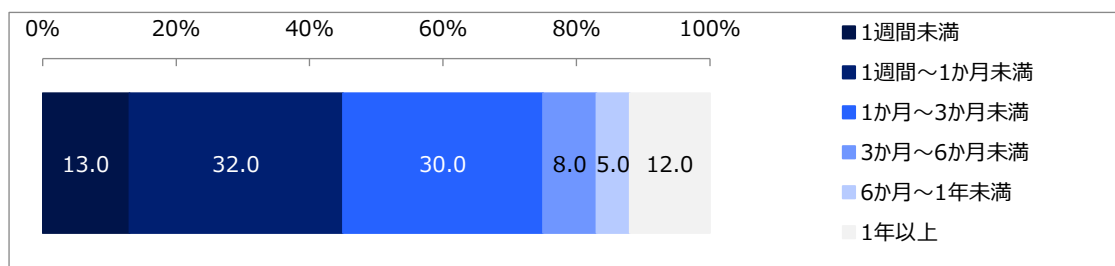
<a href="#">(目次へ)</a>		回答者数	%
全体		100	100.0
1	1つ	59	59.0
2	2つ	29	29.0
3	3つ	8	8.0
4	4つ	1	1.0
5	5つ	0	0.0
6	6つ以上	3	3.0



Q15.お子様が歯列矯正を受ける歯科医院を調べ始めてから、初めてお子様が歯科医院を受診するまでにかかった時間を教えてください。※歯列矯正したお子様が複数いらっしゃる場合は、直近の状況についてお答えください。

[\(目次へ\)](#)

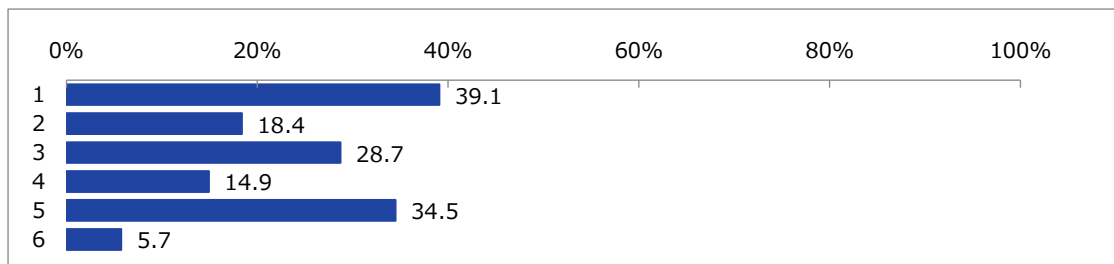
	回答者数	%
全体	100	100.0
1 1週間未満	13	13.0
2 1週間～1か月未満	32	32.0
3 1か月～3か月未満	30	30.0
4 3か月～6か月未満	8	8.0
5 6か月～1年未満	5	5.0
6 1年以上	12	12.0



Q16.お子様が初めて歯科医院を受診するまでにかかった時間を踏まえて、なぜそこまで時間がかかったか教えてください。(いくつでも) ※歯列矯正したお子様が複数いらっしゃる場合は、直近の状況についてお答えください。

[\(目次へ\)](#)

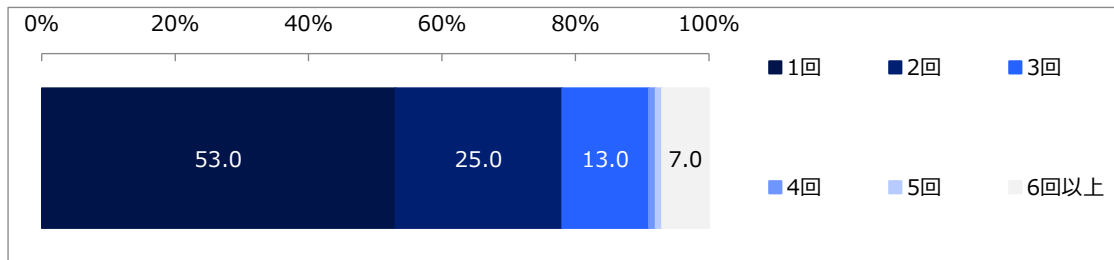
	回答者数	%
全体	87	100.0
1 歯列矯正の治療方法等について調べるのに時間がかかったから	34	39.1
2 インターネット・SNS で歯列矯正を受けたい歯科医院を調べるのに時間がかかったから	16	18.4
3 おすすめの歯科医院等について親族・友人・知人等に相談していたから	25	28.7
4 色々な歯科医院に初診相談（歯科医院にて矯正治療の相談をすること）を受けに回っていたから	13	14.9
5 他に優先しなければならないことが出てきてしまい、なかなか受診まで進められなかったから	30	34.5
6 その他：	5	5.7



**Q17.お子様が歯列矯正を受けるために初診相談（歯科医院にて矯正治療の相談をすること）を受けた回数を教えてください。※歯列矯正したお子様が複数いらっしゃる場合は、直近の状況についてお答えください。**

[\(目次へ\)](#)

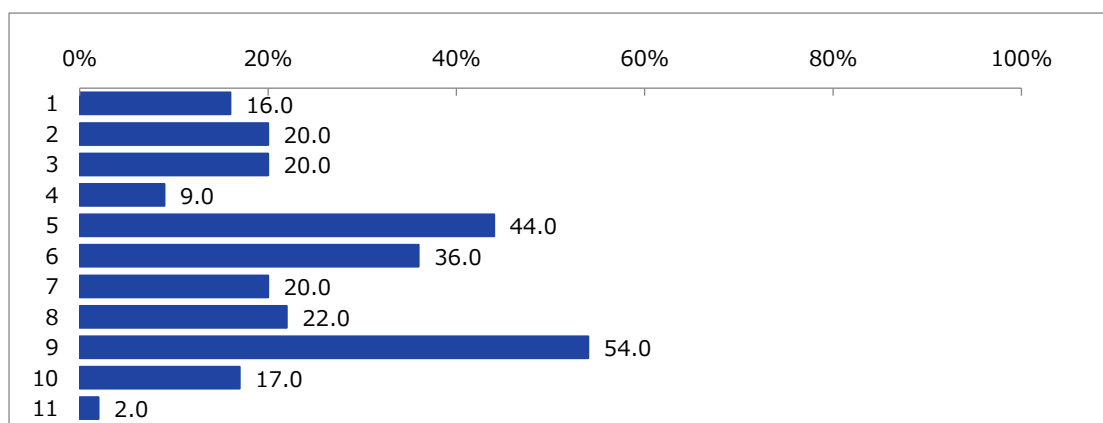
	回答者数	%
全体	100	100.0
1 1回	53	53.0
2 2回	25	25.0
3 3回	13	13.0
4 4回	1	1.0
5 5回	1	1.0
6 6回以上	7	7.0



**Q18.最終的にお子様が歯列矯正を受ける歯科医院を決めた決定打を教えてください。(いくつでも) ※歯列矯正したお子様が複数いらっしゃる場合は、直近の状況についてお答えください。**

[\(目次へ\)](#)

	回答者数	%
全体	100	100.0
1 歯を抜かないこと	16	16.0
2 治療費が安いこと	20	20.0
3 目立つ器具をつけない治療方法であること	20	20.0
4 治療期間が短いこと	9	9.0
5 治療する先生が矯正専門医である・実績があること	44	44.0
6 治療する先生が優しく、自分と相性が良いこと	36	36.0
7 周囲の人（親族・友人・知人等）が治療する先生を評価していること	20	20.0
8 かかりつけの歯科医師・歯科に詳しい方が治療する先生を評価していること	22	22.0
9 通いやすい場所であること	54	54.0
10 院内が清潔で安心できるような雰囲気であること（診療室が個室等）	17	17.0
11 その他：	2	2.0



### ■株式会社メディカルネットについて

「インターネットを活用し 健康と生活の質を向上させることにより 笑顔を増やします。」をミッションに掲げ、インターネットを活用した医療・生活関連情報サービスを提供。特に歯科医療分野においては、生活者への歯科医療情報サービスの提供、歯科医療従事者への情報サービスの提供、歯科医療機関の経営支援事業、歯科関連企業のマーケティング支援事業など歯科医療の総合ビジネス（プラットフォームビジネス）を展開。

### ■リリースに関するお問い合わせ

担当：管理本部 IR 担当

TEL：03-5790-5261

MAIL：pr@medical-net.com