

報道関係者各位

2024年3月12日

株式会社メディカルネット

代表取締役会長 CEO 平川 大

(証券コード：3645 東証グロース)

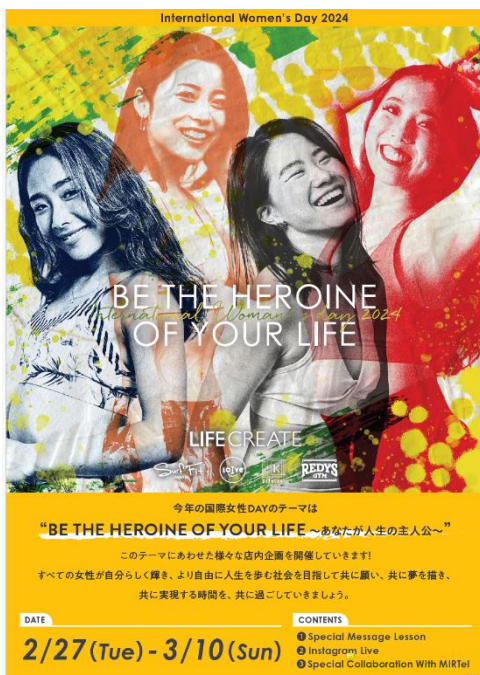
**ミルテル、女性の新しい生き方をアップデートし続ける LIFE CREATE の
国際女性デー企画に合わせスペシャルコラボレーション！
～LINE 完結型の乳がんリスク検査サービス「スキャンテスト 乳がん」販売提供～**

株式会社ミルテル（本社：広島県広島市、代表取締役社長：加藤 俊也 以下、ミルテル）は、女性専用のフィットネスブティックスタジオを運営する株式会社 LIFE CREATE（本社：北海道札幌市、代表取締役：前川 彩香、以下、LIFE CREATE）の国際女性デー企画「BE THE HEROINE OF YOUR LIFE ～あなたが人生の主人公～」の思いに賛同し、LINE 完結型のリスク検査「スキャンテスト 乳がん」のコラボレーション販売を開始いたしました。

■コラボレーション概要

女性がより自由に人生を楽しむためには、自分自身のカラダの状態を知ることも一つの重要なテーマとして、ミルテルの乳がんリスク検査「スキャンテスト 乳がん」を LIFE CREATE が運営するフィットネス4ブランドの各店舗内で販売案内いただきます。検査キット購入から結果報告まで LINE で簡単に完結するプラットフォーム内での販売をご採用いただいたことで、在庫を持たずに販売ができ、且つフィットネス会員様も手軽に検査を受けていただくことが可能です。

※コラボレーション販売は3月末まで実施いたします。



■サービス概要

LINE で友だち登録後、すぐに商品を購入することができ、検査結果も LINE で確認することができます。余計なアプリをダウンロードする必要がないため、ストレスフリーでご利用いただけます。

また、EC サイトとしてだけでなく、検査サービスについての詳しいご説明や、Q&A の確認、お問い合わせまでトータルでサポートいたします。



その他の機能も充実！トータルサポートいたします

商品詳細

商品サービスFAQ

《商品サービスFAQ例》
様々なFAQに対応しています

検体提出、いつまで大丈夫ですか？

回答を見る

検体採取方法や注意事項はありますか？

回答を見る

結果が、結果待ち期間を過ぎて確認できないですか？

回答を見る

お問い合わせ

※「腸内フローラチェック」は現在販売準備中です。

■スキャンテスト 乳がんについて

「スキャンテスト 乳がん」は、乳がん患者で変化する唾液中の代謝物のバランスを調べて、乳がんの早期発見をサポートする高精度なリスク検査です。

乳がんは早期発見でほぼ完治すると言われてはいますが、多くの女性が検診の機会を逃してしまっています。乳がんが気になるけれど、乳がん検診へ行くことをためらわれている女性の方々にこそ試してほしい、手軽でやさしい検査方法です。



そもそも仕事・家事が忙しくて
検査に行く時間がないし。。。



痛くて苦しい経験、
恥ずかしいのが気になる。。。



健康には自信があるし、
今すぐ受ける必要はないな。。。

MiRTel

スキャンテスト 乳がんのポイント
唾液を利用して、乳がんの早期発見をサポートするリスク検査です。

POINT01
唾液検査のため身体への負担が少ない

POINT02
前日の食事制限がなく手軽に受検できる

POINT03
ポストイン（常温）で簡単に検体発送

詳しくはこちら⇒ <https://www.mirtel.co.jp/2c-bc-scantest/>

※スキャンテスト 乳がんはリスク検査であり、確定診断をするものではありません。

あくまでも乳がんの早期発見をサポートする検査としてご活用いただき、高リスクと判定された場合は、医療機関にて乳がん検診を受診いただくことを推奨しています。

【株式会社メディカルネットについて】

「インターネットを活用し 健康と生活の質を向上させることにより 笑顔を増やします。」をミッションに掲げ、インターネットを活用した医療・生活関連情報サービスを提供。特に歯科医療分野においては、生活者への歯科医療情報サービスの提供、歯科医療従事者への情報サービスの提供、歯科医療機関の経営支援、歯科関連企業のマーケティング支援など歯科医療の総合ビジネス（プラットフォームビジネス）を展開。

■株式会社 LIFE CREATE について (<https://be-lifecreate.com/>)

「人生を、愛そう。」をスローガンに、F1・F2 向けの目的型フィットネスブティックスタジオを4ブランド、全国100店舗運営。(3月時点) 約500名の社員のうち女性社員割合は99%。

ココロが動くエクササイズを通して、女性たちの人生に寄り添う体験価値を提供する。

また店舗を、女性たちのライフスタイルに欠かせない「ウェルネスプレイス」と設定し、女性たちの美と健康をサポートする多角的なウェルネスサービスを通して、日本女性たちのウェルビーイング実現を目指す。

■株式会社ミルテルについて

株式会社ミルテルは、2012年に広島大学発のスタートアップ企業として設立されました。見えない健康・病気を“見える化”するために、「リキッドバイオプシー」と「データサイエンス」を活用し、新たなソリューションを提供していきます。生活や社会の基盤として寄り添い、世界の人々の抱える健康や病気の不安や希望をサイエンスで見える化するサイエンスソリューションプロバイダとして、皆様に笑顔にすることを目指しています。

社名： 株式会社ミルテル

代表者： 代表取締役社長 加藤 俊也

所在地： 広島県広島市南区出汐一丁目2番10号

事業内容： 臨床検査受託事業

資本金： 9,500万円

URL： <https://www.mirtel.co.jp/>



【お問い合わせ先】

株式会社ミルテル お問い合わせ窓口

TEL：0120-767-376

MAIL： eigy@irtel.co.jp