



2024年3月12日

各 位

東京都港区港南二丁目16番1号
大東建託株式会社
代表取締役社長執行役員 竹内 啓
(コード:1878 東証プライム・名証プレミア)

機構改革および人事異動のお知らせ

2024年4月1日付けにて、下記のとおり機構改革および人事異動を行いますので、お知らせいたします。

記

1. 機構改革

(1) 本部の改編

本部ごとの役割明確化を図るため、以下のとおり本部を改編する。

なお、各本部の傘下組織一覧については、別紙のとおり。

- 1) 「建築事業本部」を「建築事業本部(営業)」「建築事業本部(技術)」に区分する。
- 2) グループ内部統制の強化を目的とし、「管理本部」を新設する。
- 3) コア事業とコア周辺事業のシナジー強化を目的に、関連事業本部を廃止し、傘下の組織を各本部に配置する。
- 4) 不動産流通開発本部の役割拡大(海外事業・新規事業・M&A等)に伴い、「事業開発本部」へ改称する。

(2) 建築事業本部(営業)

- 1) 事業部・支店の再編により、17建築事業部・187支店、2流通開発事業部・17支店とする。なお、支店を管轄する事業部等については、別紙のとおり。
- 2) 事業開発本部について、以下のとおり改編する。
 - ①東日本流通開発部、西日本流通開発部を「東日本流通開発事業部」、「西日本流通開発事業部」とする。
 - ②技術建築部と流通設計部を統合し、「流通技術部」とする。
 - ③不動産開発1部・2部を大東建託アセットソリューション(株)へ統合する。
 - ④法人連携強化を目的に、「企業アライアンス部」を新設する。
 - ⑤不動産開発3部と海外事業準備室を統合し、「グローバル不動産開発部」とする。
 - ⑥事業戦略部を社長直轄から事業開発本部傘下とする。
- 3) 建築営業管理部、建築営業推進部の業務範囲拡大に伴い、「営業管理部」「営業推進部」へ改称する。
- 4) 大東建託アセットソリューション(株)、(株)インヴァランス、海外事業を行うDAITO KENTAKU USA, LLC、DK Realty Management America, Inc.、マレーシアホテル事業を行う3社(D・A・D、D・A・D(M)、D・A・D(M)Ⅱ)、ケアパートナー(株)、(株)絆ケアを事業開発本部傘下とする。

(3) 建築事業本部(技術)

- 1) 大東建設(株)、大東スチール(株)、(株)シマ、大東バイオエナジー(株)、DAITO CANADA TRADING INC.、(株)ガスパルを建築事業本部(技術)傘下とする。

(4) 不動産事業本部

- 1) 大東建託パートナーズ
 - ① 予算管理・リスク管理強化を目的に、「経営企画部」を新設する。
 - ② 人事総務部を再編し、「人事部」「総務部」に区分する。
 - ③ マーケティング管理部、マーケティング企画部を統合し、「マーケティング企画管理部」とする。
- 2) 大東建託リーシング
 - ① 事業企画部を「リーシング事業部 事業企画課」に再編する。

(5) 業務本部

- 1) 情報システム部、DX推進部、広報部、賃貸未来研究所を社長直轄から業務本部傘下とする。
- 2) 広報機能の強化を目的に、広報部を「広報部」「ブランド推進部」(新設)に再編する。

(6) 管理本部

- 1) 財務経理部門のグループ連携強化を目的に、グループ財務経理部を「経理部」「グループ経理部」「グループ財務部」に再編し、「グループ財務経理統括部」(新設)傘下とする。
- 2) グループ内部統制の強化を目的とし、リスク管理統括部を「グループ内部統制統括部」へ改編し、社長直轄から管理本部傘下とする。
- 3) グループ内部統制の強化を目的に、グループ内部統制統括部傘下に「内部統制推進部」を新設する。
- 4) 法務部をリスク管理統括部傘下から管理本部傘下とする。

2. 人事異動 (部長職以上)

別紙のとおり。

以上

この件に関するお問い合わせ先 大東建託(株) 経営企画部 塩見、吉田 03(6718)9068
--

2. 人事異動（部長職以上） 4月1日付

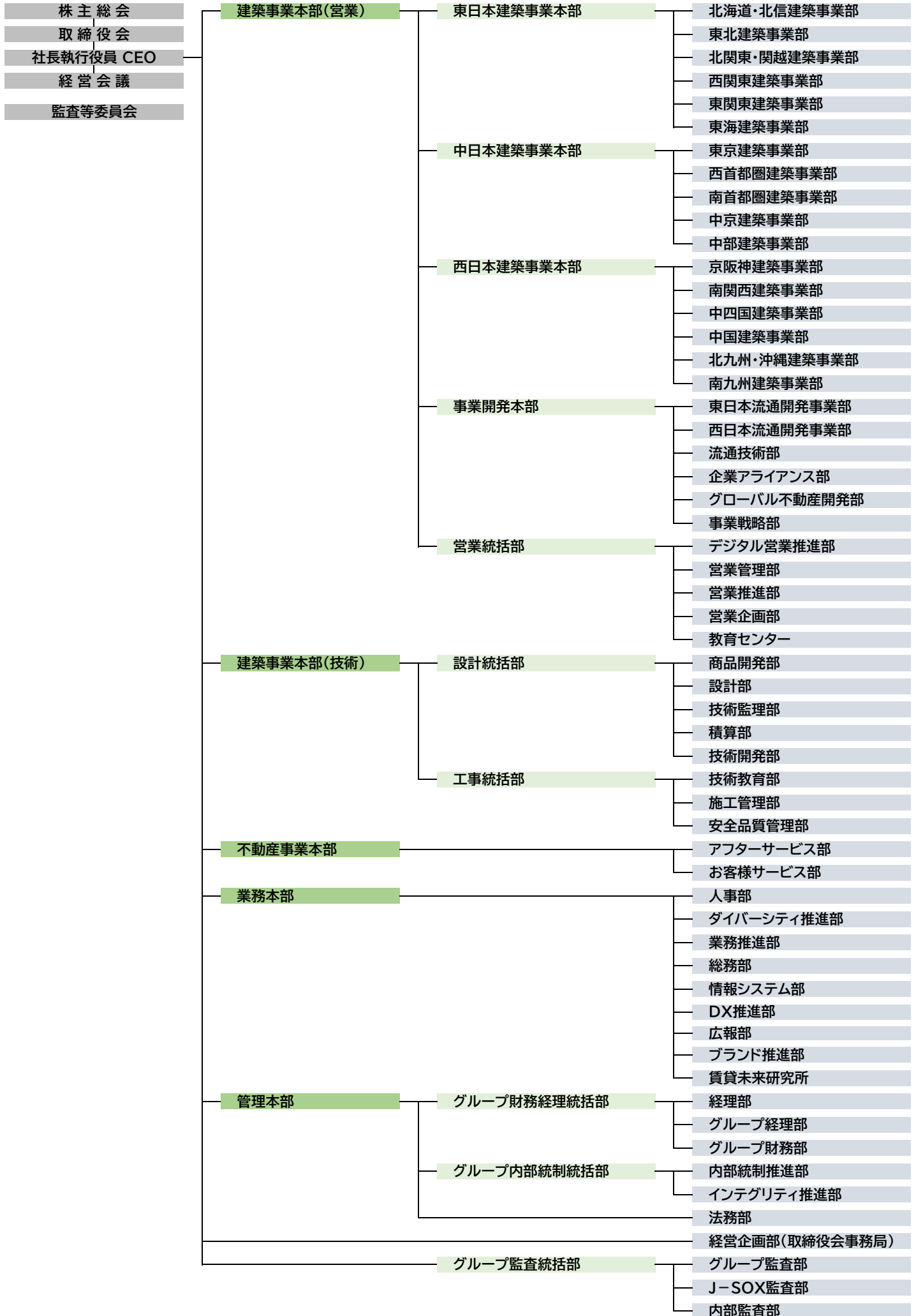
氏名	新所属・役職	旧所属・役職
竹内 啓	代表取締役 社長執行役員 CEO [兼]建築事業本部長(営業) [兼]大東建託パートナーズ(株) 取締役	代表取締役 社長執行役員 [兼]建築事業本部長 [兼]DAD 代表取締役社長 [兼]大東建託パートナーズ(株) 取締役 [兼](株)ガスハル 取締役
守 義浩	取締役 常務執行役員 不動産事業本部長 [兼]大東建託パートナーズ(株) 代表取締役社長 [兼]JustCo DK Japan(株) CEO [兼]大東建託リーシング(株) 取締役 [兼]少額短期保険ハウスガード(株) 取締役 [兼]ハウスリーブ(株) 取締役 [兼]ハウスベイメント(株) 取締役	取締役 常務執行役員 不動産事業本部長 [兼]大東建託パートナーズ(株) 代表取締役社長 [兼]JustCo DK Japan(株) CEO [兼]大東建託リーシング(株) 取締役 [兼]少額短期保険ハウスガード(株) 取締役 [兼]ハウスリーブ(株) 取締役 [兼]ハウスベイメント(株) 取締役 [兼]D・T・C 取締役
舘 正文	取締役 上席執行役員 建築事業本部長(技術) [兼]大東建託パートナーズ(株) 取締役 [兼](株)ガスハル 取締役	取締役 上席執行役員 設計統括部長 [兼]大東建託パートナーズ(株) 取締役 [兼]大東バイオエナジー(株) 取締役
岡本 司	取締役 上席執行役員 管理本部長 CFO [兼]グループ財務経理統括部長	取締役 上席執行役員 グループ財務経理部長
天野 豊	取締役 上席執行役員 事業開発本部長 [兼]大東建託リーシング(株) 取締役 [兼]ケアパートナー(株) 取締役 [兼](株)絆ケア 取締役	取締役 上席執行役員 不動産流通開発本部長 [兼]Daito Kentaku USA 代表取締役社長 [兼]大東建託リーシング(株) 取締役
田中 良昌	取締役 上席執行役員 業務本部長 [兼]大東コーポレートサービス(株) 取締役 [兼]大東ファイナンス(株) 取締役	取締役 上席執行役員 業務本部長 [兼]D・T・C 代表取締役社長 [兼]大東コーポレートサービス(株) 取締役 [兼]大東ファイナンス(株) 取締役
川原 栄司	上席執行役員 大東建託リーシング(株) 代表取締役社長 [兼]ハウスリーブ(株) 取締役 [兼]ハウスベイメント(株) 取締役	上席執行役員 大東建託リーシング(株) 代表取締役社長 [兼]良部屋商务咨询(上海)有限公司 董事長 [兼]ハウスリーブ(株) 取締役 [兼]ハウスベイメント(株) 取締役
泉 和宏	上席執行役員 工事統括部長 [兼]大東建設(株) 取締役 [兼]大東スチール(株) 取締役 [兼](株)シマ 取締役	執行役員 工事統括部長 [兼]大東建設(株) 取締役 [兼]大東スチール(株) 取締役 [兼](株)シマ 取締役

氏名	新所属・役職	旧所属・役職
内田 寛逸	大東建設(株) 常勤監査役 [兼]大東スチール(株) 監査役 [兼]大東バイオエナジー(株) 監査役 [兼](株)シマ 監査役 [兼]大東カナダトレーディング(株) 監査役	上席執行役員 関連事業本部長 [兼]DAD(M) 代表取締役社長 [兼]DAD(M) II 代表取締役社長 [兼](株)ガスパル 取締役 [兼]ケアパートナー(株) 取締役 [兼](株)絆ケア 取締役 [兼]DAD 取締役
小石川 正幸	執行役員 営業統括部長 [兼]大東ファイナンス(株) 取締役	執行役員 営業統括部長 [兼](株)インヴァランス 取締役 [兼]大東ファイナンス(株) 取締役
竹中 郁裕	執行役員 設計統括部長	執行役員 中日本建築事業本部 部長
野中 公一	執行役員 グループ内部統制統括部長	執行役員 リスク管理統括部長
北原 誠一郎	執行役員 大東建託リーシング(株) 常務取締役 [兼]良部屋商务咨询(上海)有限公司 董事長	執行役員 大東建託リーシング(株) 取締役
田中 等	執行役員 中日本建築事業本部 部長	執行役員 西日本建築事業本部 部長
松本 與喜	執行役員 大東建託パートナーズ(株) 常務取締役 [兼]ハウス・イメント(株) 代表取締役社長 [兼]D・T・C 代表取締役社長	執行役員 大東建託パートナーズ(株) 常務取締役 [兼]ハウス・イメント(株) 代表取締役社長
三宅 聡	執行役員 南九州建築事業部長	南九州建築事業部長
面 猛	執行役員 西首都圏建築事業部長	東京建築事業部長
長野 勇一郎	執行役員 情報システム部長 CDO [兼]DX推進部長	情報システム部長 [兼]DX推進部長
宮本 公史	執行役員 西関東建築事業部長	西関東建築事業部長
塩見 洋志	執行役員 経営企画部長 [兼]DAD 代表取締役社長 [兼]DAD(M) 取締役 [兼]DAD(M) II 取締役 [兼]大東建託アセットソリューション(株) 取締役 [兼](株)インヴァランス 取締役	経営企画部長 [兼]賃貸未来研究所長
湯目 由佳理	執行役員 ダイバーシティ推進部長	ダイバーシティ推進部長
太田 一	西日本建築事業本部 部長	技術建築部長
石川 太郎	東京建築事業部長	品川支店長
助川 利一	南首都圏建築事業部長	西首都圏建築事業部長
小林 充	中部建築事業部長	名古屋支店長
井手迫 健一	京阪神建築事業部長	教育センター長
石倉 裕士	東日本流通開発事業部長	東日本流通開発部長
正宗 大輔	教育センター長	松江上席支店長
稲垣 達也	不動産事業本部 部長 [兼]JustCo DK Japan(株) 取締役	関連事業本部 部長 [兼]JustCo DK Japan(株) 取締役
伊藤 直樹	総務部長 [兼]D・T・C 取締役	総務部長

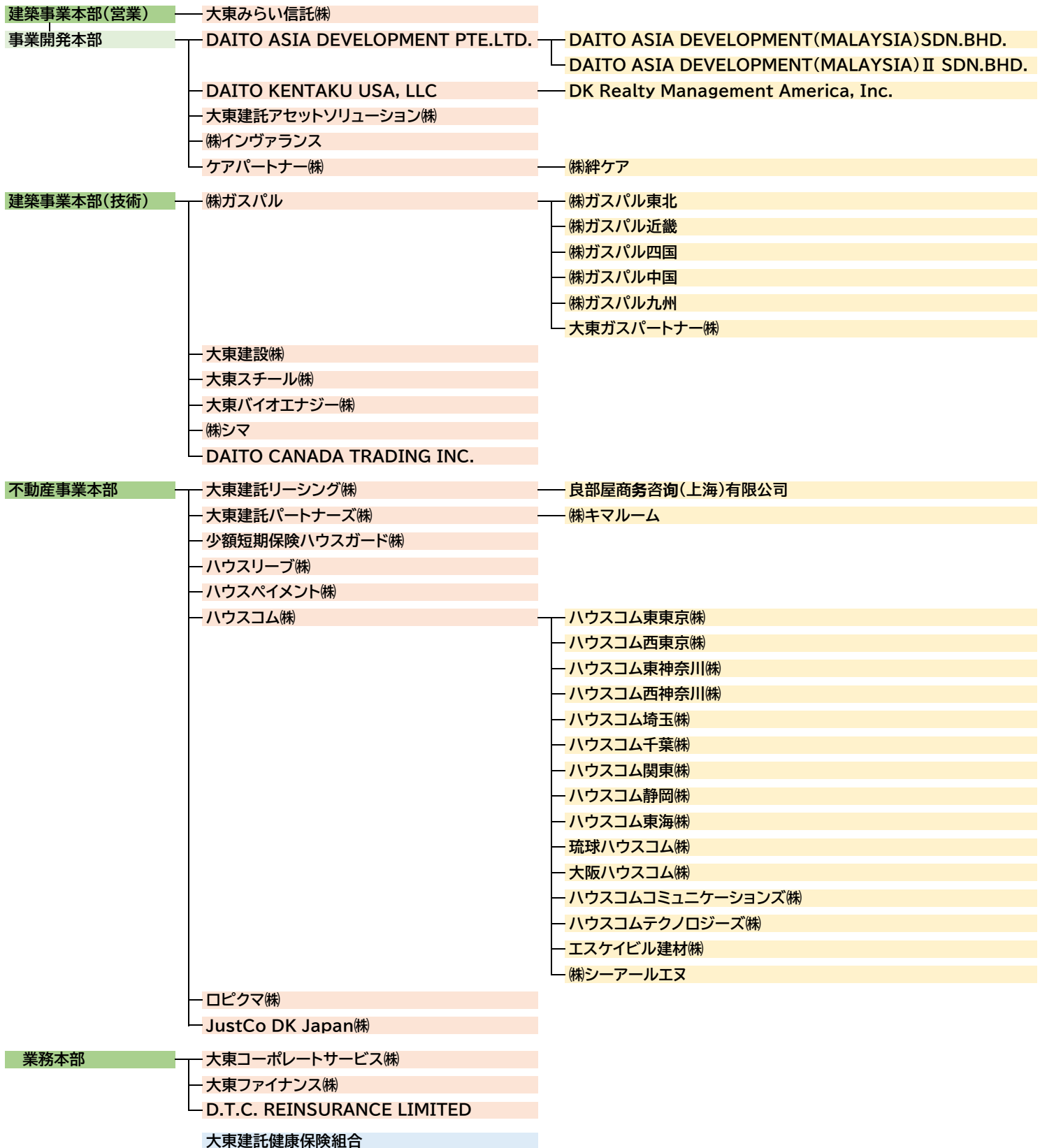
氏名	新所属・役職	旧所属・役職
和賀 直	ブランド推進部長 [兼]ケアパートナー(株) 取締役	広報部長
白井 孝和	少額短期保険ハウスガード(株) 代表取締役社長	ケアパートナー(株) 代表取締役社長 [兼](株)絆ケア 代表取締役社長
大池 剛	大東建託アセットソリューション(株) 取締役副社長	不動産開発1部長 [兼]大東建託アセットソリューション(株) 取締役
八鍬 賢	東北建築事業部 部長	東日本建築事業本部 設計次長
吉川 友浩	東海建築事業部 部長	中部建築事業部 部長
朝倉 啓之	西首都圏建築事業部 部長	東北建築事業部 部長
阿部 正典	中京建築事業部 部長	厚木 工事部長
古川 清	中部建築事業部 部長	西首都圏建築事業部 部長
吉丸 新一	南関西建築事業部 部長	技術建築部 次長
濱口 圭	中四国建築事業部 部長	南関西建築事業部 部長
森上 冬樹	南九州建築事業部 部長	中四国建築事業部 部長
沖村 雅志	流通技術部長	流通設計部長
中村 武志	企業アライアンス部長	流通開発東京支店 業務課 次長
森岡 一輝	グローバル不動産開発部長 [兼]Daito Kentaku USA 取締役	不動産流通開発本部 部長
矢部 征彦	事業戦略部長 [兼]Daito Kentaku USA 代表取締役社長 [兼]DK Realty Managemennt America, Inc. 代表取締役社長 [兼]ピクマ(株) 取締役	事業戦略部長 [兼]海外事業準備室長 [兼]ピクマ(株) 取締役
須部 淳	商品開発部長	東海建築事業部 部長
江川 哲雄	広報部長 [兼]賃貸未来研究所長	広報部 部長
津田 信一	経理部長	グループ財務経理部 次長
箱田 純	グループ経理部長	グループ財務経理部 次長
伊藤 雄介	グループ財務部長	グループ財務経理部 部長
杉原 剛	内部統制推進部長	インテグリティ推進部 次長
林 紳太郎	DAD 取締役 [兼]DAD(M) 代表取締役社長 [兼]DAD(M) II 代表取締役社長	DAD(M) 取締役 [兼]DAD(M) II 取締役
高山 尚弥	ケアパートナー(株) 代表取締役社長 [兼](株)絆ケア 代表取締役社長	ケアパートナー(株) 専務取締役
坂口 和敏	大東スチール(株) 代表取締役社長	高松 工事部長

組織図(本社)

(別紙資料)



組織図(グループ会社)



<支店：187支店>

東日本建築事業本部 64支店		
建築事業部	No.	支店名
北海道・北信 10支店	1	旭川
	2	札幌
	3	苫小牧千歳
	4	長野
	5	上田
	6	松本
	7	富山
	8	金沢
	9	福井
	10	甲府
東北 9支店	11	青森
	12	八戸
	13	秋田
	14	盛岡
	15	仙台北
	16	仙台南
	17	仙台
	18	庄内
	19	山形
北関東・関越 10支店	20	福島
	21	郡山
	22	いわき
	23	宇都宮
	24	小山
	25	太田
	26	前橋
	27	高崎
	28	新潟
	29	長岡
西関東 12支店	30	埼玉北
	31	春日部
	32	越谷
	33	熊谷
	34	上尾
	35	さいたま
	36	浦和
	37	川口
	38	川越
	39	狭山
	40	埼玉南
	41	所沢
東関東 12支店	42	日立
	43	水戸
	44	つくば
	45	守谷
	46	柏
	47	成田
	48	千葉
	49	千葉南
	50	千葉北
	51	松戸
	52	船橋
	53	三郷
東海 11支店	54	御殿場
	55	沼津
	56	富士
	57	静岡東
	58	静岡
	59	静岡西
	60	浜松
	61	浜松北
	62	豊橋
	63	豊川
	64	岡崎

中日本建築事業本部 57支店		
建築事業部	No.	支店名
東京 12支店	65	足立
	66	足立南
	67	江戸川
	68	墨田
	69	江東
	70	台東
	71	東京北
	72	板橋
	73	練馬
	74	品川
	75	目黒
	76	世田谷
西首都圏 11支店	77	三鷹
	78	国分寺
	79	立川
	80	多摩
	81	青梅
	82	八王子
	83	相模原
	84	町田
	85	川崎西
	86	川崎
	87	川崎東
南首都圏 11支店	88	横浜
	89	横浜青葉
	90	横浜南
	91	横須賀
	92	大和
	93	鎌倉
	94	藤沢
	95	湘南
	96	厚木
	97	平塚
	98	小田原
中京 11支店	99	名古屋
	100	名古屋北
	101	名古屋西
	102	名古屋港
	103	春日井
	104	小牧
	105	一宮
	106	多治見
	107	岐阜東
	108	岐阜
	109	大垣
中部 12支店	110	豊田
	111	安城
	112	刈谷
	113	半田
	114	名古屋東
	115	名古屋天白
	116	名古屋南
	117	桑名
	118	四日市
	119	鈴鹿
	120	津
	121	松阪

西日本建築事業本部 66支店		
建築事業部	No.	支店名
京阪神 12支店	122	彦根
	123	滋賀
	124	福知山
	125	京都西
	126	京都東
	127	京都
	128	枚方
	129	枚方南
	130	尼崎
	131	芦屋
	132	神戸
	133	加古川
南関西 11支店	134	奈良
	135	奈良南
	136	池田
	137	大阪鶴見
	138	高槻
	139	大阪
	140	東大阪
	141	南大阪
	142	堺
	143	大阪りんくう
	144	和歌山
中四国 10支店	145	姫路
	146	姫路西
	147	徳島
	148	高松
	149	坂出
	150	松山
	151	高知
	152	岡山
	153	岡山中央
	154	倉敷
中国 10支店	155	鳥取
	156	松江
	157	福山
	158	福山西
	159	東広島
	160	広島南
	161	広島
	162	徳山
	163	山口
	164	下関
北九州・沖縄 12支店	165	小倉
	166	北九州
	167	福岡
	168	福岡東
	169	福岡西
	170	福岡南
	171	久留米
	172	久留米南
	173	唐津
	174	沖縄中部
	175	沖縄
	176	沖縄南部
南九州 11支店	177	佐賀
	178	長崎
	179	佐世保
	180	大牟田
	181	大分
	182	熊本北
	183	熊本
	184	八代
	185	延岡
	186	宮崎
	187	鹿児島

<事業開発本部 支店：17支店>

事業開発本部 17支店		
流通開発事業部	No.	支店名
東日本 9支店	188	流通札幌
	189	流通仙台
	190	流通新潟
	191	流通大宮
	192	流通千葉
	193	流通東京
	194	流通西首都圏
	195	流通横浜
	196	流通静岡
西日本 8支店	197	流通名古屋
	198	流通京都
	199	流通神戸
	200	流通大阪
	201	流通岡山
	202	流通広島
	203	流通福岡
	204	流通熊本