

2024年3月16日

株主各位

会社名 スミダコーポレーション株式会社
代表者名 代表執行役 CEO 堀 寛二
(証券コード 6817 東証プライム市場)
問合せ先 広報・IRチーム TEL. 03-6758-2470

招集通知記載事項の一部訂正について

当社「第69期定時株主総会招集ご通知」の記載事項の一部に、訂正を要する事項がございましたので謹んでお詫び申し上げますとともに、下記のとおり訂正させていただきます。

記

訂正箇所（下線を付しています）

- 「第69期定時株主総会招集ご通知」（14ページ）
株主総会参考書類 第2号議案 取締役7名選任の件、候補者7番 本多慶行氏 略歴、当社における地位、担当（重要な兼職の状況）

【訂正前】

(略歴)	
1980年11月	クーパースアンドライブランド(現ブライスウオーターハウスクーパース)東京事務所入所
1985年9月	同シカゴ事務所
1992年4月	同法人 パートナー就任
1992年7月	ペプシコ・インク入社(ニューヨーク本社)
1993年11月	日本ペプシコーラ社入社 経営企画部長
1995年7月	同社財務本部長
1998年2月	シスコシステムズ(株) 入社 財務本部長
1999年9月	同社取締役管理本部長就任
2002年8月	(株)ディーアンドエムホールディングス入社 CFO 就任
2003年6月	同社執行役就任
2005年2月	(株)RHJI インターナショナル・ジャパン入社 CFO 就任
2005年6月	同社代表取締役就任
2007年10月	(株)ディーアンドエムホールディングス入社 CFO 就任
2009年6月	同社代表取締役副社長就任
2009年11月	同社退任
2011年3月	スミダグループ入社
2011年8月	スミダコーポレーション(株) 執行役
2012年3月	同社代表執行役 CFO(現任)
2016年3月	日本マクドナルドホールディングス(株) 社外監査役(現任)
(地位及び担当)	
	代表執行役 CFO、リスクマネジメント委員
(重要な兼職の状況)	
	SUMIDA Europe GmbH 代表取締役
	日本マクドナルドホールディングス(株) 社外監査役
	公認会計士、米国公認会計士

【訂正後】

(略歴)	
1980年 11月	クーパースアンドライブランド(現プライスウォーターハウスクーパース)東京事務所入所
1985年 9月	同シカゴ事務所
1992年 4月	同法人 パートナー就任
1992年 7月	ペプシコ・インク入社(ニューヨーク本社)
1993年 11月	日本ペプシコーラ社入社 経営企画部長
1995年 7月	同社財務本部長
1998年 2月	シスコシステムズ(株) 入社 財務本部長
1999年 9月	同社取締役管理本部長就任
2002年 8月	(株)ディーアンドエムホールディングス入社 CFO 就任
2003年 6月	同社執行役就任
2005年 2月	(株)RHJ インターナショナル・ジャパン入社 CFO 就任
2005年 6月	同社代表取締役就任
2007年 10月	(株)ディーアンドエムホールディングス入社 CFO 就任
2009年 6月	同社代表取締役副社長就任
2009年 11月	同社退任
2011年 3月	スミダグループ入社
2011年 8月	スミダコーポレーション(株) 執行役
2012年 3月	同社代表執行役 CFO(現任)
2016年 3月	日本マクドナルドホールディングス(株) 社外監査役(現任)

(地位及び担当)
代表執行役 CFO、リスクマネジメント委員

(重要な兼職の状況)
SUMIDA Europe GmbH 代表取締役
日本マクドナルドホールディングス(株) 社外監査役
公認会計士、米国公認会計士

2. 「第 69 期定時株主総会招集ご通知」(33 ページ)

事業報告、1. 企業集団の現況に関する事項、(7) 使用人の状況、① 企業集団の使用人の状況

【訂正前】

(7) 使用人の状況 (2023 年 12 月 31 日現在)

① 企業集団の使用人の状況

事業部門	使用人数	前連結会計年度末比増減
アジア・パシフィック事業	12,371 名	2,665 名減
EU 事業	2,999 名	144 名増
全社 (共通)	94 名	0 名
合 計	15,464 名	2,521 名減

- (注) 1. 使用人数は就業員数です。
2. 全社 (共通) は本部機能及びサポート機能を持つスミダコーポレートサービス株式会社、Sumida Electric (H. K.) Company Limited 及びスミダ電機株式会社のサービス部門に所属している使用人数を記載しています。
3. 使用人数には委託加工先の使用人数を含めて表示しています。

【訂正後】

(7) 使用人の状況 (2023 年 12 月 31 日現在)

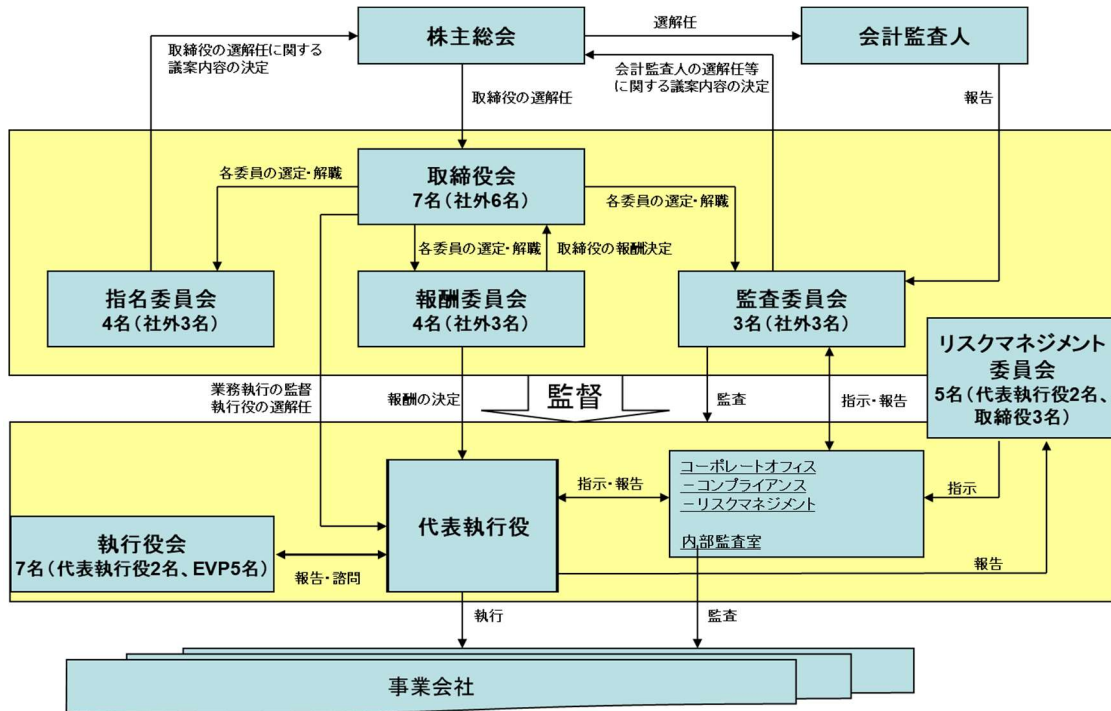
① 企業集団の使用人の状況

事業部門	使用人数	前連結会計年度末比増減
アジア・パシフィック事業	12,362 名	2,674 名減
EU 事業	2,999 名	144 名増
全社 (共通)	94 名	0 名
合 計	15,455 名	2,530 名減

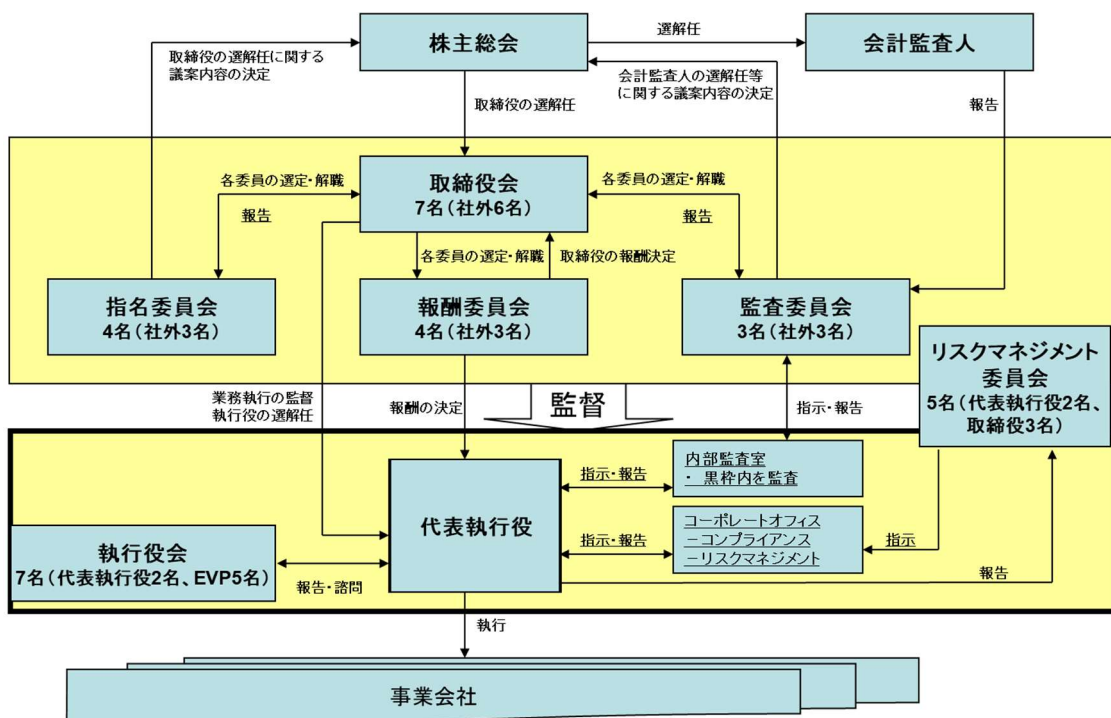
- (注) 1. 使用人数は就業員数です。
2. 全社 (共通) は本部機能及びサポート機能を持つスミダコーポレートサービス株式会社、Sumida Electric (H. K.) Company Limited 及びスミダ電機株式会社のサービス部門に所属している使用人数を記載しています。
3. 使用人数には委託加工先の使用人数を含めて表示しています。

3. 「第 69 期定時株主総会招集ご通知」（49 ページ）
 会社の状況に関する事項 (5)業務の適正を確保するための体制及び当該体制の運用状況（ご参考）コーポレートガバナンス体制（2023 年 12 月 31 日現在）

【訂正前】



【訂正後】



以上