

各 位

2024年3月15日

株式会社阪急阪神百貨店

人事異動について

<本件に関するお問い合わせ先>

エイチ・ツー・オー リテイリング株式会社 コーポレートコミュニケーション部

TEL : 06-6367-3181

【組織変更の狙いについて】

- ・コミュニケーションリテイラービジネスモデルの推進強化
コミュニケーションリテイラービジネスモデルを推進する基盤開発体制の整備を図る。
国内外富裕層顧客、優良顧客に向けた顧客課題解決と顧客開拓の体制強化を図る。
オンラインコマース推進の体制強化を図る。
顧客のLTV(Life Time Value)向上に向けた新規ビジネス開発、育成の体制整備を図る。
- ・構造改革の推進強化
業務改革における政策立案から運営までの機能統合を図る。

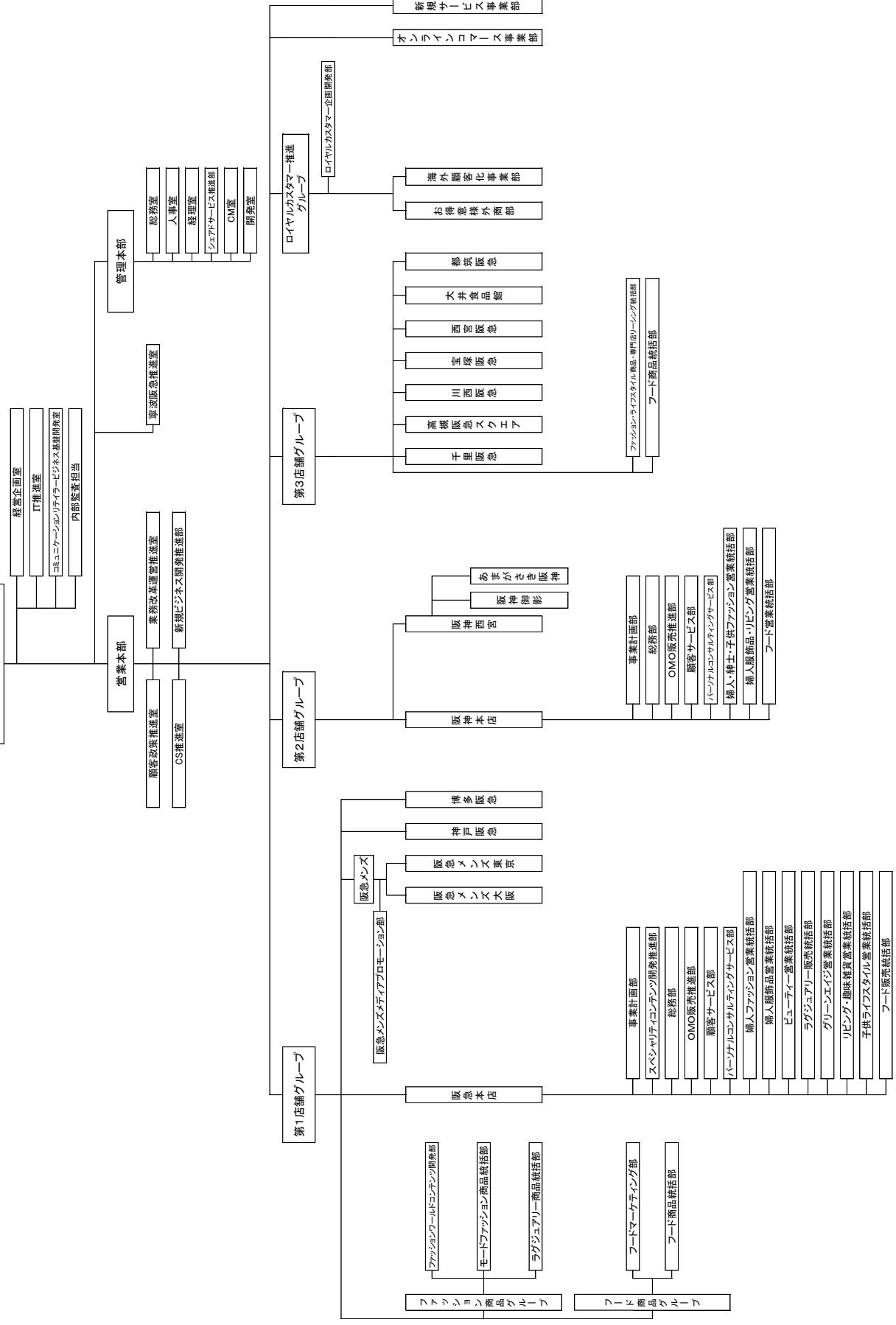
【組織変更の概要について】

- ・OMOデジタル基盤開発室をコミュニケーションリテイラービジネス基盤開発室に改称する。
- ・ロイヤルカスタマー推進グループを事業計画、企画開発、顧客対応の各機能別に再編する。またロイヤルカスタマー戦略推進部を廃止しロイヤルカスタマー企画開発部を新設する。
- ・海外顧客化推進部を海外顧客化事業部に改称する。
- ・阪急本店ならびに阪神本店にパーソナルコンサルティングサービス部を新設する。
- ・OMO顧客政策推進室を顧客政策推進室に改称する。
- ・オンラインコマース事業部を新設し各部門におけるオンラインコマース関連機能を一部を除き集約する。
- ・新規ビジネス開発推進部ならびに新規サービス事業部を新設する。フード新規事業開発部を廃止し一部機能を新規サービス事業部に移管する。
- ・OMO営業業務室を業務改革運営推進室に改称する。経営企画室の業務改革推進部ならびに総務室の業務運営サポートセンター、OMO顧客政策推進室のロジスティクス部を業務改革運営推進室に移管する。
- ・阪急本店のリビング営業統括部と趣味雑貨営業統括部を統合しリビング・趣味雑貨営業統括部とする。
- ・阪急本店のフード販売統括部とレストラン・カフェ営業統括部を統合しフード販売統括部とする。レストラン・カフェの商品部機能は第1店舗グループフード商品統括部に移管する。
- ・第3店舗グループファッション・ライフスタイル商品統括部をファッション・ライフスタイル商品・専門店リーシング統括部に改称する。

【役職名称について】

- ◆ライン、スタッフについては以下のとおり。
 - ・G M ⇒ ゼネラルマネージャー
 - ・D M ⇒ ディヴィジョンマネージャー
 - ・S M ⇒ シニアマネージャー
- ◆商品担当については以下のとおり。
 - ・GMD ⇒ ゼネラルマーチャンダイザー
 - ・M D ⇒ マーチャンダイザー
 - ・S B Y ⇒ シニアバイヤー

株式会社阪急阪神百貨店



【人事異動について】 <2024年4月1日付>

<役員クラス>

※下線は変更部分

新担当職務	氏名	旧担当職務
取締役常務執行役員 経営企画室、 <u>新規ビジネス開発推進部</u> 担当	桑山美穂	取締役執行役員 経営企画室担当
取締役執行役員 CS推進室、人事室担当	柏原秀紀	執行役員 CS推進室、人事室担当
執行役員 第1店舗グループ 阪急本店副本店長、 <u>パーソナルコンサルティングサービス部、婦人ファッション、婦人服飾品、リビング・趣味雑貨、子供ライフスタイル営業統括部</u> 担当	佃尚明	執行役員 第1店舗グループ 阪急本店婦人ファッション、婦人服飾品営業統括部担当
執行役員 <u>コミュニケーションリテラシービジネス基盤開発室、顧客政策推進室、業務改革運営推進室、オンラインコマース事業部</u> 担当	敷島孝司	執行役員 <u>OMOデジタル基盤開発室、OMO顧客政策推進室、OMO営業業務室</u> 担当
執行役員 第1店舗グループ <u>フード商品グループ</u> 、阪急本店フード販売統括部、第3店舗グループ <u>フード商品統括部</u> 、大井食品館、都筑阪急、 <u>新規サービス事業部</u> 担当	熊野圭太	執行役員 第1店舗グループ <u>フード商品統括部</u> 、阪急本店フード販売統括部、第3店舗グループ <u>フード商品統括部</u> 、大井食品館、都筑阪急担当
執行役員 第1店舗グループ <u>モードファッション商品統括部</u> 、阪急本店副本店長、 <u>グリーンエイジ営業統括部</u> 、 <u>阪急メンズメディアプロモーション部</u> 、 <u>阪急メンズ大阪</u> 、 <u>阪急メンズ東京</u> 担当	民谷啓	<u>(新任)</u>

※取締役専務執行役員 北部 公彦、執行役員 溝口 博之は、2024年3月31日をもって退任します。

<部長クラス>

※下線_____は変更部分

新担当職務	氏名	旧担当職務
経営企画室GM	橋本 裕一	<u>阪急本店スペシャリティコンテンツ開発推進部GM</u>
経営企画室経営企画部DM	北尾 順一	<u>経営企画室コミュニケーションリテライバービジネスモデル開発部DM</u>
経営企画室 <u>コミュニケーション企画部DM</u>	野坂 美香	経営企画室 <u>ゼネラルマーケティング部DM</u>
経営企画室自己実現支援企画部DM	今川 良佳	<u>阪急本店婦人服飾品営業統括部婦人靴営業部DM</u>
経営企画室店舗企画部DM	西田 健太	
経営企画室サステナビリティ企画部DM	駒田 智子	
<u>コミュニケーションリテライバービジネス基盤開発室GM兼営業DX基盤開発部DM</u>	北田 浩史	
<u>コミュニケーションリテライバービジネス基盤開発室OMOデジタル基盤開発推進部DM</u>	石井 雅哉	<u>OMOデジタル基盤開発室OMOデジタル基盤企画部DM</u>
<u>コミュニケーションリテライバービジネス基盤開発室統合顧客基盤開発部DM</u>	堀米 政光	<u>阪急本店事業計画部顧客政策部DM</u>
<u>コミュニケーションリテライバービジネス基盤開発室自社アプリ基盤開発部DM</u>	藤村 翔	<u>OMOデジタル基盤開発室自社アプリ企画・開発部DM</u>
<u>コミュニケーションリテライバービジネス基盤開発室商品情報基盤開発部DM</u>	松本 茂	<u>OMO営業業務室OMO営業業務企画部DM</u>

【営業本部】

新担当職務	氏名	旧担当職務
<u>顧客政策推進室識別顧客化推進部DM</u>	東 晃司	<u>OMO顧客政策推進室顧客政策企画部識別顧客化推進担当SM</u>
顧客政策推進室顧客化推進部DM	小西 大地	<u>OMO顧客政策推進室顧客政策企画部DM</u>

新担当職務	氏名	旧担当職務
<u>顧客政策推進室情報分析部DM</u>	岡本満男	<u>OMO顧客政策推進室デジタルマーケティング推進部DM</u>
<u>顧客政策推進室OMOサービス推進部DM</u>	田中統	<u>OMO顧客政策推進室OMOビジネス企画部DM</u>
<u>業務改革運営推進室GM</u>	橋本浩治	<u>OMO営業業務室GM</u>
<u>業務改革運営推進室海外業務推進部DM</u>	藤下進一	<u>阪急本店スペシャリティコンテンツ開発推進部スペシャリティコンテンツ企画2部DM</u>
<u>業務改革運営推進室業務改革運営推進部DM</u>	大嶋清志	<u>経営企画室業務改革推進部DM</u>
<u>業務改革運営推進室MD業務運営推進部DM</u>	楠元康嗣	<u>IT推進室営業システム担当SM</u>
<u>業務改革運営推進室OMOギフト運営推進部DM</u>	鬼崎義基	<u>OMO営業業務室OMOギフト企画部DM</u>
<u>業務改革運営推進室ロジスティクス運営推進部DM</u>	堀本潔	<u>第1店舗グループフード商品統括部フードMD業務推進部DM</u>
<u>新規ビジネス開発推進部GM</u>	戸倉啓介	<u>阪急本店OMO販売推進部ストアマーケティング部DM</u>

【第1店舗グループ】

新担当職務	氏名	旧担当職務
<u>阪急本店スペシャリティコンテンツ開発推進部GM</u>	山元秀行	<u>阪急本店スペシャリティコンテンツ開発推進部スペシャリティコンテンツ企画1部DM</u>
<u>阪急本店スペシャリティコンテンツ開発推進部スペシャリティコンテンツ企画1部DM</u>	岡田和大	<u>阪急本店スペシャリティコンテンツ開発推進部スペシャリティコンテンツ企画2部企画・全体調整担当SM</u>
<u>阪急本店スペシャリティコンテンツ開発推進部スペシャリティコンテンツ企画2部DM</u>	西村雄一郎	
<u>阪急本店OMO販売推進部ストアマーケティング部DM</u>	近藤由香里	<u>阪急本店OMO販売推進部ストアマーケティング部ストアマーケティング担当SM</u>
<u>阪急本店顧客サービス部顧客サロン部DM</u>	徳山弘毅	

新担当職務	氏名	旧担当職務
<u>阪急本店婦人ファッション営業統括部モードファッション販売部DM</u>	濱田 尚子	<u>モードファッション商品統括部モード商品部MD</u>
<u>阪急本店婦人ファッション営業統括部シスターズファッション営業部DM</u>	南野 哲哉	<u>阪急本店婦人ファッション営業統括部シスターズクローゼット・肌着営業部DM</u>
<u>阪急本店婦人服飾品営業統括部GM</u>	星加 精二郎	<u>阪急メンズメディアプロモーション部メンズメディアプロモーション部MD</u>
<u>阪急本店婦人服飾品営業統括部OMO販売企画部DM</u>	谷村 修一	<u>阪急本店婦人ファッション営業統括部モードファッション販売部DM</u>
<u>阪急本店婦人服飾品営業統括部アクセサリー・シーズン雑貨営業部DM</u>	酒井 明美	
<u>阪急本店婦人服飾品営業統括部婦人靴営業部DM</u>	仲井 瑞穂	<u>阪急本店婦人服飾品営業統括部アクセサリー・シーズン雑貨営業部DM</u>
<u>阪急本店ビューティー営業統括部OMO販売企画部DM</u>	濱田 大輔	<u>阪急本店ビューティー営業統括部化粧品販売部DM</u>
<u>阪急本店ビューティー営業統括部化粧品販売部DM</u>	藤尾 瑞子	<u>阪急本店ビューティー営業統括部化粧品商品部MD</u>
<u>阪急本店ビューティー営業統括部化粧品商品部MD</u>	原田 和也	<u>阪急本店ビューティー営業統括部OMO販売企画部DM</u>
<u>阪急本店ラグジュアリー販売統括部OMO販売企画部DM</u>	豊川 浩二	<u>阪急メンズ大阪OMO販売企画部DM</u>
<u>阪急本店リビング・趣味雑貨営業統括部GM</u>	高瀬 公秀	<u>阪急本店趣味雑貨営業統括部GM</u>
<u>阪急本店リビング・趣味雑貨営業統括部MD開発部DM</u>	中井 克也	<u>阪急本店リビング営業統括部GM</u>
<u>阪急本店リビング・趣味雑貨営業統括部OMO販売企画部DM</u>	井下 拓哉	<u>阪急本店趣味雑貨営業統括部OMO販売企画部DM</u>
<u>阪急本店リビング・趣味雑貨営業統括部食器・家庭雑貨・美術営業部DM</u>	木 實 恵	
<u>阪急本店リビング・趣味雑貨営業統括部趣味雑貨営業部DM</u>	徳備 尚樹	<u>阪急本店リビング営業統括部OMO販売企画部DM</u>
<u>阪急本店フード販売統括部惣菜販売部DM</u>	菟原 武史	<u>川西阪急フード販売部DM</u>

新担当職務	氏名	旧担当職務
阪急本店 <u>フード販売統括部レストラン・カフェ販売部DM</u>	濱内 智哉	阪急本店 <u>レストラン・カフェ営業統括部OMO販売企画部DM</u>
阪急メンズメディアプロモーション部 <u>メンズメディアプロモーション部MD</u>	高原 英延	阪急メンズ東京OMO販売企画部DM
阪急メンズ大阪OMO販売企画部DM	溝口 弘平	<u>ラグジュアリー商品統括部ラグジュアリー商品部MD</u>
阪急メンズ東京OMO販売企画部DM	大瀧 成章	
阪急メンズ東京紳士モード・コンテンポラリー営業部DM	吉田 寛子	阪急メンズ東京顧客化推進部DM
博多阪急CS推進・顧客サービス・パーソナルコンサルティングサービス推進部DM	吉藤 亮介	<u>西宮阪急リビング営業部DM</u>
博多阪急ライフスタイル営業部DM	井上 竜	
博多阪急フード販売部DM	藤井 武	
ファッションワールドコンテンツ開発部 <u>越境MD開発部DM</u>	布施 啓裕	ファッションワールドコンテンツ開発部 <u>商品開発企画部MD</u>
モードファッション商品統括部モード商品部MD	姜 世求	<u>ファッションワールドコンテンツ開発部MD</u> <u>開発部ワールドコンテンツ開発担当SBY</u>
ラグジュアリー商品統括部 <u>ラグジュアリーファッション・ライフスタイル・呉服商品部MD</u>	前田 薫	<u>ラグジュアリー商品統括部ジュエリー&ウォッチ・呉服・LUXライフスタイル商品部MD</u>
ラグジュアリー商品統括部 <u>ジュエリー&ウォッチ商品部MD</u>	榊家 浩介	
フードマーケティング部リテイルメディア推進部DM	井上 梓	第1店舗グループ <u>フード商品統括部フードEC企画部MD</u>
第1店舗グループ <u>フード商品統括部フードMD業務推進部DM</u>	加藤 久雄	
第1店舗グループ <u>フード商品統括部惣菜商品部MD</u>	吉田 順一	<u>千里阪急フード販売部DM</u>

新担当職務	氏名	旧担当職務
第1店舗グループ <u>フード商品統括部フード外販企画部MD</u>	青山大輔	阪急本店 <u>フード販売統括部フード外販部DM</u>
第1店舗グループ <u>フード商品統括部レストラン開発部MD</u>	竹本賢市	阪急本店 <u>レストラン・カフェ営業統括部GM</u>

【第2店舗グループ】

新担当職務	氏名	旧担当職務
阪神本店事業計画部 <u>事業計画・顧客政策部DM</u>	和田憲明	阪神本店事業計画部 <u>顧客政策・CRM部DM</u>
阪神本店OMO販売推進部 <u>OMOマーケティング部DM</u>	吉川直希	阪神本店OMO販売推進部 <u>OMOマーケティング・広報部DM</u>
阪神本店OMO販売推進部 <u>宣伝広報部DM</u>	竹下諭	阪神本店OMO販売推進部 <u>OMOマーケティング・広報部広報担当SM</u>
阪神本店OMO販売推進部OMO運営部DM 兼オンラインコマース事業部阪神オンライン 営業部DM	齋藤智子	阪神本店OMO販売推進部OMO運営部DM
阪神本店婦人・紳士・子供ファッション営業統 括部GM兼阪神本店パーソナルコンサルティ ングサービス部GM	武藤千香子	阪神本店婦人・紳士・子供ファッション営業 統括部GM
阪神本店婦人・紳士・子供ファッション営業統 括部紳士・ゴルフ・子供ファッション営業部D M	栗山遼	阪急メンズ東京紳士モード・コンテンポラリ ー営業部DM
阪神本店婦人服飾品・リビング営業統括部リビ ング営業部DM	片山裕之	
阪神本店フード営業統括部惣菜販売部DM	碓井英夫	
阪神本店フード営業統括部和菓子・おやつ商品 部MD	南木秀介	
阪神本店フード営業統括部洋菓子・パン商品部 MD	坪内和也	阪神本店フード営業統括部和菓子・おやつ商 品部MD

【第3店舗グループ】

新担当職務	氏名	旧担当職務
<u>千里阪急ライフスタイル営業部DM</u>	田村 亜由美	
<u>千里阪急フード販売部DM</u>	北村 健一	<u>第1店舗グループフード商品統括部惣菜商品部MD</u>
<u>高槻阪急スクエア店長兼OMO販売企画部DM兼CS推進部DM</u>	塩澤 亨	<u>経営企画室店舗企画部DM</u>
<u>高槻阪急スクエアファッション・ライフスタイル・専門店営業部DM</u>	石井 達人	<u>高槻阪急スクエアファッション・ライフスタイル営業部DM</u>
<u>川西阪急婦人ファッション営業部DM</u>	形岡 直子	<u>ファッション・ライフスタイル商品統括部催事・イベント企画部MD</u>
<u>川西阪急フード販売部DM</u>	野田 浩史	<u>博多阪急フード販売部DM</u>
<u>宝塚阪急店長兼総務・OMO販売企画部DM</u>	西林 康夫	
<u>西宮阪急婦人ファッション営業部DM</u>	高橋 貴子	
<u>西宮阪急子供ライフスタイル営業部DM</u>	駒井 一郎	
<u>西宮阪急リビング営業部DM</u>	宇田 博史	<u>千里阪急ライフスタイル営業部DM</u>
<u>大井食品館店長兼総務・OMO販売企画部DM兼フード営業部DM</u>	山野 彰雄	
<u>ファッション・ライフスタイル商品・専門店リーシング統括部GMD</u>	内海 陽平	<u>ファッション・ライフスタイル商品統括部GMD</u>
<u>ファッション・ライフスタイル商品・専門店リーシング統括部地域コンテンツ開発部MD</u>	野村 仁志	<u>ファッション・ライフスタイル商品統括部コンテンツ開発部MD</u>
<u>ファッション・ライフスタイル商品・専門店リーシング統括部専門店リーシング部MD</u>	辻畑 芳光	<u>阪神本店フード営業統括部惣菜販売部DM</u>

【ロイヤルカスタマー推進グループ】

新担当職務	氏名	旧担当職務
<u>ロイヤルカスタマー推進グループ総務部DM</u>	西岡 万理子	<u>お客様外商部OMO営業サービス部DM</u>
<u>ロイヤルカスタマー企画開発部GM</u>	花谷 典男	<u>ロイヤルカスタマー戦略推進部GM兼クライアントリング推進部DM</u>
<u>ロイヤルカスタマー企画開発部ロイヤルカスタマー営業企画部DM</u>	立川 智一	<u>ロイヤルカスタマー戦略推進部顧客政策部DM</u>
<u>ロイヤルカスタマー企画開発部コンテンツ・サービス開発部DM</u>	泉 建次	<u>ロイヤルカスタマー戦略推進部コンテンツ開発部MD</u>
<u>お客様外商部クライアントリングサービス部DM</u>	西ヶ峰 充宏	<u>お客様外商部ストアアテンド部DM</u>
<u>お客様外商部神戸エリア部DM</u>	柳生 雅伸	<u>お客様外商部神戸・広域エリア部DM</u>
<u>お客様外商部広域エリア部DM</u>	堀 篤	<u>お客様外商部OMO販売企画部DM</u>
<u>お客様外商部九州エリア部DM</u>	龍本 典大	<u>博多阪急ライフスタイル営業部DM</u>
<u>お客様外商部OMO営業サービス部DM</u>	谷本 典久	<u>お客様外商部九州エリア部DM</u>
<u>お客様外商部ストアアテンド部DM</u>	島井 千穂子	<u>ロイヤルカスタマー戦略推進部顧客サービス開発部DM</u>
<u>海外顧客化事業部海外顧客開拓部DM</u>	吉田 憲夫	<u>OMO営業業務室海外業務推進担当SM</u>
<u>海外顧客化事業部海外顧客販売推進部DM</u>	杉崎 ふさ	<u>海外顧客化推進部インバウンド企画部DM</u>
<u>海外顧客化事業部海外顧客サービス部DM</u>	豊田 多喜子	<u>海外顧客化推進部インバウンドサービス部DM</u>

【営業本部】

新担当職務	氏名	旧担当職務
<u>オンラインコマース事業部GM兼オンライン 運營業務部DM</u>	吉田 尊弘	
<u>オンラインコマース事業部オンライン事業計 画部DM</u>	平石 裕一郎	
<u>オンラインコマース事業部デジタルマーケ ティング推進部DM</u>	竹田 ひとみ	<u>阪急本店OMO販売推進部メディアデザイン 部メディアデザイン担当SM</u>
<u>オンラインコマース事業部ビューティーオン ライン営業部DM</u>	岡本 慎太郎	<u>阪急本店ビューティー営業統括部化粧品E C 部DM</u>
<u>オンラインコマース事業部フードオンライン 営業部DM</u>	土海 宗子	<u>第1店舗グループフード新規事業開発部DM</u>
<u>オンラインコマース事業部阪急オンライン営 業部DM</u>	岩井 敦子	
<u>新規サービス事業部GM</u>	橋本 政人	<u>第1店舗グループフード新規事業開発部GM</u>
<u>新規サービス事業部ケーキ宅配事業部DM</u>	竈島 勇一	<u>第1店舗グループフード新規事業開発部東京 外販事業担当SM</u>
<u>新規サービス事業部移動販売事業部DM</u>	井村 智治	

【管理本部】

新担当職務	氏名	旧担当職務
<u>人事室ワークスタイル変革推進部DM</u>	杉田 眞二	<u>経営企画室ワークスタイル変革推進部DM</u>

新担当職務	氏名	旧担当職務
<u>寧波阪急推進室</u>	門田 泰輔	<u>阪急本店リビング営業統括部MD開発部MD</u>
<u>寧波阪急推進室</u>	三石 一馬	<u>阪急本店婦人服飾品営業統括部OMO販売企 画部DM</u>