

**2024年1月度の有効求人倍率は1.27倍。前月と同水準でやや停滞ぎみ。  
労働市場データレポート（2024年1月度版）**

多様な働き方の調査研究機関「ツナグ働き方研究所(<https://tsuna-ken.com/> 拠点：東京都千代田区／所長：平賀充記)」は、官公庁などが発表する労働市場関連のデータをキュレーションしつつ、分かりやすくまとめた「労働市場データレポート」を毎月発表していきます。今回は2月下旬に発表された最新データをもとに2024年1月度レポートについて、とりまとめましたのでご報告いたします。

※レポート詳細はこちら [https://tsuna-ken.com/research\\_report/202401\\_report-1/](https://tsuna-ken.com/research_report/202401_report-1/)

<トピックス>

1. 1月度の有効求人倍率は1.27倍。前月と同水準。
2. 完全失業率は2.4%。前月/前年同月と同水準。
3. 新規求人数は前年同月比-3.0%。5か月連続でマイナス。

■ 1. 1月度の有効求人倍率は1.27倍。前月と同水準。

2024年1月度の有効求人倍率（季節調整値）は1.27倍で、前月と同水準、前年同月差-0.08ポイントでした。パートのみの求人倍率（季節調整値）は1.25倍と前年同月差-0.11ポイント、正社員の有効求人倍率（季節調整値）は1.00倍で前年同月差-0.03ポイントとなりました。

求人倍率① 求人・求職及び求人倍率の推移（全国/季節調整値）/1月

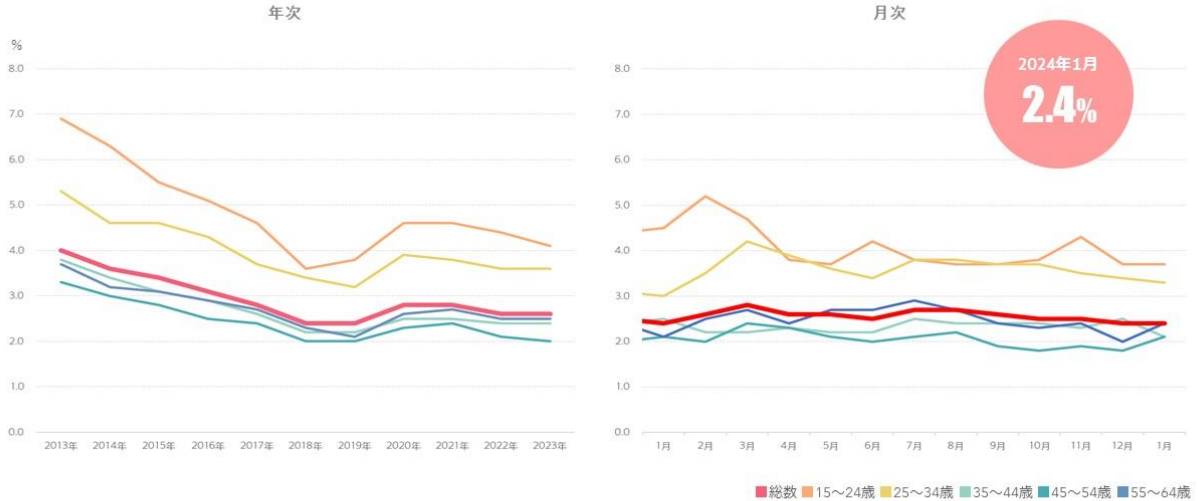


## ■ 2. 完全失業率は2.4%。前月/前年同月と同水準。

完全失業率（季節調整値）は2.4%で、前月/前年同月と同水準という結果になりました。年齢階級別では、25-34歳（+0.3ポイント）、55-64歳（+0.3ポイント）で前年同月より悪化しました。完全失業者数は163万人で、前月より7万人増加しています。

### 完全失業率 推移（季節調整値）/1月

ツナグ  
経済方針  
研究所



※総務省統計局 「完全失業率 年齢階級（10歳階級）別」を加工  
<http://www.stat.go.jp/data/roudou/sokuhou/tsuki/>

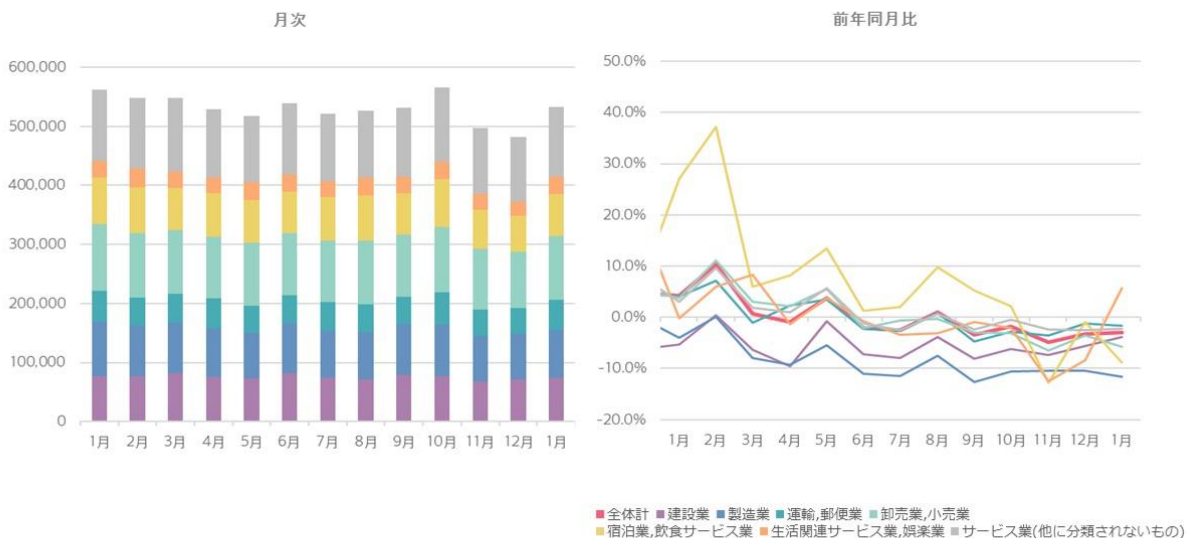
© 2024 TSUNAGU GROUP HOLDINGS Inc.

## ■ 3. 新規求人数は前年同月比-3.0%。5か月連続でマイナス。

新規求人数の伸び率は前年同月比-3.0%と、5か月連続でマイナスとなりました。産業別の伸び率では生活関連サービス業、娯楽業（5.7%増）、情報通信業（4.5%増）、学術研究、専門・技術サービス業（4.1%増）が増加となった一方で、製造業（11.6%減）、宿泊業、飲食サービス業（8.8%減）、卸売業、小売業（5.8%減）などは前年同月を下回っています。

### 産業、規模別新規求人数（パートタイムを含む一般）/1月

ツナグ  
経済方針  
研究所



※厚生労働省「一般職業紹介状況」を加工  
[https://www.mhlw.go.jp/stf/newpage\\_28129.html](https://www.mhlw.go.jp/stf/newpage_28129.html)

© 2024 TSUNAGU GROUP HOLDINGS Inc.

(出典)

厚生労働省「一般職業紹介(令和6年1月分)」

総務省統計局「労働力調査(基本集計)2024年(令和6年)1月分結果」

## ■ツナグ働き方研究所とは...

株式会社ツナググループ・ホールディングス(本社:東京都千代田区/代表取締役社長:米田光宏)を母体とする「多様な働き方」の調査研究機関。所長である平賀充記(ひらがあつのり)は、リクルートにて、FromA、タウンワーク、とらばーゆ、ガテン、はたらいくなど、主要求人メディア編集長を歴任、メディアプロデュース統括部門執行役員を経て、人と組織の研究者に転身。特に30年以上にわたり観察を続けてきた「職場の若者」について造詣が深い。昨今では、組織コミュニケーション研究の観点から「ポストコロナ時代のリモートワーク」について精力的な研究に従事。近著に「なぜ最近の若者は突然辞めるのか」(アスコム)「イライラ・モヤモヤする 今どきの若手社員のトリセツ」(PHP ビジネス新書)がある。

■過去の調査、リリース(一部)は以下に公開しております。

### 【2023年アルバイト採用ブランド力調査】

コロナ禍3年、アルバイト最強ブランドは1位ダイソー!2位セリア!

[https://tsuna-ken.com/research\\_report/baito\\_2023ranking/](https://tsuna-ken.com/research_report/baito_2023ranking/)

バイト探しの情報源はネット化加速!学生では登録型サービス利用が増加!

2023年アルバイト探しに利用した情報源調査(2019-2023比較版)

[https://tsuna-ken.com/research\\_report/arbeit\\_medium2023/](https://tsuna-ken.com/research_report/arbeit_medium2023/)

### 【アフターコロナの多様な働き方調査】5類移行後の働き方調査

出社復帰の傾向が見られる中、働き手はちょこっとテレワークを希望

[https://tsuna-ken.com/research\\_report/telework\\_5/](https://tsuna-ken.com/research_report/telework_5/)

### 【本件に関するお問い合わせ先】

ツナグ働き方研究所(株式会社ツナググループ・ホールディングス)

担当:和田 tsuna-ken@tsunagu-grp.jp

## ■会社概要

社名:株式会社ツナググループ・ホールディングス

住所:〒100-0006 東京都千代田区有楽町2-2-1 X-PRESS 有楽町3階

代表者:代表取締役兼執行役員社長 米田 光宏

資本金:697,256千円

従業員数:690名/グループ合計(2023年9月30日現在)

URL:<https://tghd.co.jp>

### 【報道・取材関連に関するお問合せ先】

株式会社ツナググループ・ホールディングス

広報担当 Mail:[tghd-info@tsunagu-grp.jp](mailto:tghd-info@tsunagu-grp.jp)