

2024年3月21日

各位

相鉄本線「西横浜」駅徒歩6分 横浜市西区で初(※1)のZEH-M Oriented マンション

## 「クリオ西横浜セントラルマークス」3月22日(金) 販売開始

当社は、横浜市西区で開発している新築分譲マンション「クリオ西横浜セントラルマークス」の販売を3月22日(金)より開始いたします。

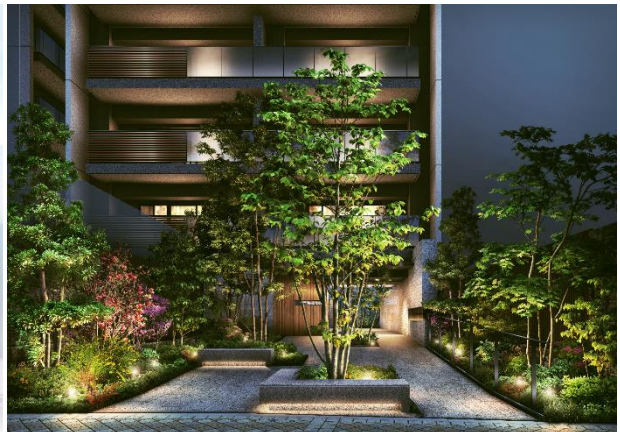
「クリオ西横浜セントラルマークス」は、相鉄本線「西横浜」駅南口から徒歩6分、地域に根差した藤棚商店街に面した立地に誕生します。多彩な路線が乗り入れる「横浜」駅までは2駅直通4分で、大型商業施設が集積する「横浜」駅や「桜木町」駅周辺のベイエリアが生活圏となります。

現地は地域に愛される藤棚商店街に面しており、建物のエントランスアプローチの緑豊かな前庭にはベンチを配し、街との緩やかなつながりをつくり、潤いや季節の移ろいを感じさせる空間を創出しています。

住戸は南向き中心(※2)の1LDK~3LDK・35.72㎡~75.56㎡(一部トランク面積0.50㎡・1.45㎡含む)で、1階の専用使用駐車場・テラス付き住戸やトランク付き住戸など、ライフスタイルに合わせた全11タイプをご提案しています。また、建物の断熱性能を大幅に向上させるとともに、高効率設備の導入により、住まいの快適性と省エネを叶える横浜市西区で初のZEH-M Oriented(ゼッチ・マンション・オリエンテッド)の認定マンションとなります。



外観完成予想図(※3)



エントランスアプローチ完成予想図(※3)

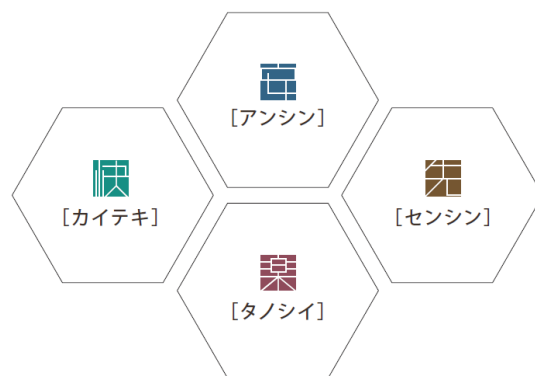
## ◆「クリオ西横浜セントラルマークス」の特徴

- ・住まいの快適性と省エネを実現する横浜市西区で初(※1)の「ZEH-M Oriented」認定マンション、省エネ性能表示制度「BELS(ベルス)」最高ランク5つ星取得
- ・相鉄本線「西横浜」駅南口より徒歩6分、JR横須賀線・湘南新宿ライン「保土ヶ谷」駅徒歩17分
- ・相鉄本線「西横浜」駅より「横浜」駅へ3~4分、「品川」駅へ31~33分(27~36分)(※4)、「東京」駅へ40~43分(35~45分)(※4)

- ・安全に配慮した歩車分離のアプローチ
- ・外構および共用部から住空間の細部に至るまで、経験とノウハウを基に創り上げたセキュリティシステム「SECULIO（セキュリオ）」を採用
- ・1Fに災害時に役立つ備品を収めることができる防災備蓄倉庫を設置
- ・建物内に駐輪場を設置
- ・プライバシーに配慮した内廊下設計
- ・バルコニーに面するリビングと洋室間の間仕切に複数本引戸（一部タイプを除く）を採用し、空間をフレキシブルに活用
- ・各住戸にウォークスルークローゼットやウォークインクローゼット、シューズインクローク（シューズクローク）を設置するほか、リモートワークや家事室として使用できるユーティリティクローク、マルチクローク、家電の収納から日用品のストックまで機能的で便利な片付けストレージや物入、トランク、リネン庫など用途に合わせて使用できる収納スペースを確保
- ・キッチンにタッチレス浄水器一体型水栓と食器洗い乾燥機（一部タイプを除く）を装備
- ・1階住戸は大型犬の飼育可（※5）
- ・すぐに使わないモノを預けて、いつでも配送してもらえる宅配型トランクルーム「エアトランク」サービスを採用（※6）
- ・インテリアを好みにわせて自由に設定できるセレクトシステム「conomi（コノミ）」（※7）を採用
- ・機器のトラブルから日々のお悩みまで24時間365日電話でサポートする「クリオ駆け付けコール」を導入
- ・従来のアフターサービスに加えて、鍵のお引き渡しから15年間（※8）、対象の住宅設備機器の不具合を何度でも無償で修理・交換ができる充実のアフターサービス「CLIO SUPPORT 15」を導入

## ■「atarashie—アタラシエ—」

**atarashie**  
 —アタラシエ—  
 [アタラシイ+イエ]



「atarashie—アタラシエ—」は「快適」「安心」「先進」「楽しい」をキーワードに、共用部と専有部に先進機能の設備やシステムを導入し、社会の変容に対応した、新しい住まいをカタチにする明和地所のご提案です。「クリオ西横浜セントラルマークス」では、家で過ごす時間がもっと快適に、そして何より安心して過ごせる空間となるような仕様・設備を採用しています。

これからの住まいづくりにおいても「住まいこち」と「住まいの安心・安全」を追求し、未来を見据えた上質な空間を提供していきます。

### 【共用部】

- ・「ダウンロードに時間がかかる」「家族でネットを同時に快適に使いたい」などに対応する最大 1Gbps 回線を採用 (※9)
- ・住戸数70戸の本物件には通常200～300戸のマンションに使用するネットワークを採用 (※10)
- ・エントランスホールにWi-Fi環境を完備
- ・自動着床エレベーターを採用。エントランスの解錠からエレベーターの呼び出し、エレベーターの操作をノンタッチキー（非接触キー）で対応 (※11)
- ・エレベーター内は浮遊カビ菌やタバコの付着臭を分解するナノイーX（パナソニック社 nanoeX）を搭載
- ・宅配通知や荷物の発送、クリーニングの受け取りなどの多彩な機能付メールボックス一体型（AED 付）宅配ボックスを設置

### 【専有部】

- ・トイレは便座だけでなく、カバーやスイッチまで抗菌仕様 (※12)
- ・ベアスクロスやキッチン・洗面化粧台面材は標準で抗菌仕様 (※13)
- ・バルコニーやテラスには、2口防水コンセントを設置。リビングとつながる空間として活用可能
- ・洗面・トイレ手洗いの水栓をタッチレスに変更可（有償オプション）



眺望外観完成予想図 (※14)

### ◆当社建設担当 コメント

本物件は、相鉄本線「西横浜」駅までフラットアプローチで徒歩6分。利便性と良好な生活環境が整う藤棚商店街に面する立地に計画しています。藤棚商店街側に設けたエントランスへと続くアプローチには、豊かな植栽を配し、住む方やゲストを迎え入れる空間として邸宅の領域性と奥行き感を創出しました。また、地域の方が座って休めるベンチを設置し、季節の移ろいを感じる交流の場を演出しています。南側住戸の1階は専用使用駐車場付きプランとし、街に潤いを提供する緑の通り庭とすることで敷地全体が心地よい空間となるような植栽計画としています。住戸は1LDK～3LDK、35㎡超～75㎡超の11バリエーションを用意し、各種収納スペースの充実と心地よい暮らしを追求したプランをご提案しています。

◆「クリオ西横浜セントラルマークス」の物件概要

- 【所在地】 神奈川県横浜市西区久保町2番1、4番1、4番2、4番7、4番8（地番）
- 【交通】 (1) 相鉄本線「西横浜」駅徒歩6分  
(2) JR横須賀線・湘南新宿ライン「保土ヶ谷」駅徒歩17分
- 【用途地域・地区】 商業地域、近隣商業地域、防火地域、準防火地域、第6種高度地区
- 【敷地面積】 1,276.83㎡（登記簿）、1,277.11㎡（実測・建築確認対象敷地面積）
- 【構造・規模】 鉄筋コンクリート造・地上7階建
- 【総戸数】 71戸（住戸69戸、事業協力者住戸1戸、管理事務室1戸）
- 【専有面積】 35.72㎡～75.56㎡（※一部トランク面積0.50㎡・1.45㎡含む）
- 【間取り】 1LDK～3LDK
- 【竣工時期】 2025年7月下旬（予定）
- 【入居開始時期】 2025年8月下旬（予定）
- 【売主】 明和地所株式会社
- 【設計会社】 株式会社啓建築設計
- 【施工会社】 南海辰村建設株式会社

◆「クリオ西横浜セントラルマークス」ホームページ

[https://www.meiwajisyo.co.jp/cli/923\\_nishiyokohama/](https://www.meiwajisyo.co.jp/cli/923_nishiyokohama/)

◆「クリオ ライフスタイルサロン横浜」案内図

神奈川県横浜市西区北幸 2-5-15 プレミア横浜西口ビル2階



◆現地案内図



※1:「横浜市西区アドレス」で ZEH-M Oeinted 認定の新築分譲マンションは初となります。

※2:全住戸 69 戸中 40 戸が南向き。

※3:掲載の完成予想図は、計画段階の図面を基に描き起こしたもので、形状・色等とは異なります。形状の細部、設備機器等は表現していません。表現されている植栽は計画段階のものであり、変更になる場合があります。また、葉の色合いや枝ぶりや樹形は想定であり、竣工から育成期間を経た状態のものを描いています。また、特定の季節状態を示すものではありません。敷地周辺の建物などについては簡略化しています。

※4:相鉄本線利用、「横浜」駅で JR 東海道線(上野東京ライン)に乗換。表示の所要時間は「ジョルダン」の時刻表に基づいています。また、通勤時及び日中平常時の乗り換え、待ち時間を含めた最短から最長の所要時間を記載しています。通勤時は 7:00 以降の乗車で 8:30 までに目的の駅に到着、日中平常時は 10:00 以降の乗車で 17:00 までに目的の駅に到着としています。( ) 内の所要時間は日中平常時のものです。

※5:ペット飼育細則に基づきます。ペット飼育の際にはペット委員会に入会していただき、「ペット委員会運営費」として月額 100 円/戸費用が必要になります。大型犬はテラスからの入室となります。

※6:宅配型トランクルーム 0.5 m<sup>3</sup>プラン月額保管料 1 年間無料。お申込み期限：物件ご契約時からお引渡し後 6 ヶ月以内。現居がサービス提供エリア何に限りご契約時より利用可能です。本特典の最低利用期間はありません。ご利用後の解約はすべての保管中荷物の取り出し後申請いただけます。本特典は初回利用時のみ適用となり、その他特典併用はできません。特典期間終了後は通常価格となります。

※7:セレクトシステム「conomi」には無償・有償があります。また、申し込み期限があります。

※8:サービス対象期間は鍵の引き渡しから 15 年間、当社アフターサービス期間を含みます。

※9:当サービスはベストエフォートサービスとなっており、ご利用環境やインターネットの混雑具合によって速度が左右されます。

※10:FNJ 調べ

※11:エレベーターの呼び出しに関して、他の方のご利用によりお待ちいただく場合がございます。また呼び出しの際、一定時間経過後に他の方がご利用された場合は再度呼び出し操作が必要となります。(エントランス階はノンタッチキーをセンサーにかざすとエレベーターは自動的にエントランス階に向かい、乗り込むと自動的に居室階が登録されています。居室階は自宅インターホンから呼び出し、乗り込むと自動的にエントランス階が登録されています。またはエレベーター横のボタンを押し、呼び出します。乗り込んで行先階のボタンを押します) 混雑時の動作に関してはこの限りではありません。

※12:抗菌仕様は抗菌製品技術協議会の抗菌製品企画 SIAA に適合した商品で、ISO22196 法により評価された結果に基づき、抗菌製品技術協議会ガイドラインで品質管理・情報公開された製品に表示されるものです(便座部分、便器鉢内)。ノズル、便フタ、本体カバーリモコンのスイッチにも同様に抗菌プラスチックを採用しています。抗ウイルス仕様ではありません。

※13:カラーセレクトで選択できる扉面材の一部は抗菌仕様ではありません。

※14:掲載の眺望外観完成予想図は、現地 7 階相当からの眺望写真(2023 年 11 月撮影)に設計段階の図面を基に描き起こした外観完成予想図を CG 合成したもので、形状・色等とは異なる場合があります。形状の細部、設備機器等は表現していません。表現されている植栽は計画段階のものであり、変更になる場合があります。また葉の色合いや枝ぶりや樹形は想定であり、竣工から生育期間を経た状態

のものを描いています。また特定の季節状態を表すものではありません。敷地周辺の建物などについては建物の位置、高さ等については実際のものとは異なる場合があります。眺望については将来に渡って保証するものではありません。

明和地所グループは住まいに関わる事業を通じて、社会や環境に貢献する企業として成長してまいります。



本リリースは現時点での情報を基に作成されており、変更になる場合があります。

【本件に関するお問い合わせ窓口】

明和地所株式会社 経営企画本部 経営企画部

電話 03-5489-2888/FAX 03-3780-3101