

---

# 2024年2月期 決算説明補足資料

---

株式会社リンガーハット  
(証券コード: 8200)

# 目次

## ● 2024年2月期 財務・業績の概況

P3	連結損益計算書ハイライト	P8	経費分析
P4	2024年2月期 決算概要	P9	特別損益の内容
P5	グループ店舗売上高分析	P10	キャッシュ・フロー
P6	売上高傾向	P11	セグメント情報
P7	既存店売上高		

## ● 2025年2月期 計画

P13~14	2025年2月期 第2四半期累計期間・通期予想
P15	計画の前提となる既存店(前期比)
P16	2025年2月期 出店計画

## ● Data File

P18~19	純既存店売上高・客数・客単価の前期(2019年度)比推移
P20~22	出店形態別の店舗数の推移
P23	設備投資の推移

---

# 2024年2月期 財務・業績の概況

---

# 連結損益計算書ハイライト

- 売上高は、前期比 +6.6%の 40,209百万円。
- 営業利益は1,004百万円、経常利益は1,115百万円、当期純利益は752百万円(受取補償金152百万円を営業外収益計上した)。

勘定科目	'22/03~'23/02		'23/03~'24/02		'23/03~'24/02		単位:百万円		
	前期	構成比	計画	構成比	実績	構成比	前期比	計画差	計画比
総売上高	43,556		46,900		46,111		105.9%	△ 788	98.3%
売上高	37,734	100.0%	41,000	100.0%	40,209	100.0%	106.6%	△ 790	98.1%
売上原価	13,249	35.1%	13,666	33.3%	13,404	33.3%	101.2%	△ 261	98.1%
売上総利益	24,484	64.9%	27,334	66.7%	26,805	66.7%	109.5%	△ 528	98.1%
販売費及び一般管理費	24,777	65.7%	26,234	64.0%	25,800	64.2%	104.1%	△ 433	98.3%
人件費	12,115	32.1%	13,078	31.9%	12,880	32.0%	106.3%	△ 197	98.5%
販売費	1,238	3.3%	1,167	2.8%	1,169	2.9%	94.4%	2	100.2%
活動費	5,475	14.5%	5,843	14.3%	5,747	14.3%	105.0%	△ 95	98.4%
固定費	5,946	15.8%	6,146	15.0%	6,003	14.9%	101.0%	△ 142	97.7%
営業利益	△ 292	---	1,100	2.7%	1,004	2.5%	---	△ 95	91.4%
営業外収益	820	2.2%	29	0.1%	328	0.8%	40.0%	299	1,132.3%
営業外費用	264	0.7%	229	0.6%	217	0.5%	82.4%	△ 11	95.1%
経常利益	263	0.7%	900	2.2%	1,115	2.8%	423.0%	215	124.0%
特別利益	0	0.0%	0	0.0%	0	0.0%	---	0	---
特別損失	359	1.0%	200	0.5%	191	0.5%	53.1%	△ 8	95.5%
税引前利益	△ 95	---	700	1.7%	924	2.3%	---	224	132.1%
法人税等	307	0.8%	300	0.7%	172	0.4%	56.2%	△ 127	57.6%
当期純利益	△ 403	---	400	1.0%	752	1.9%	---	352	188.0%

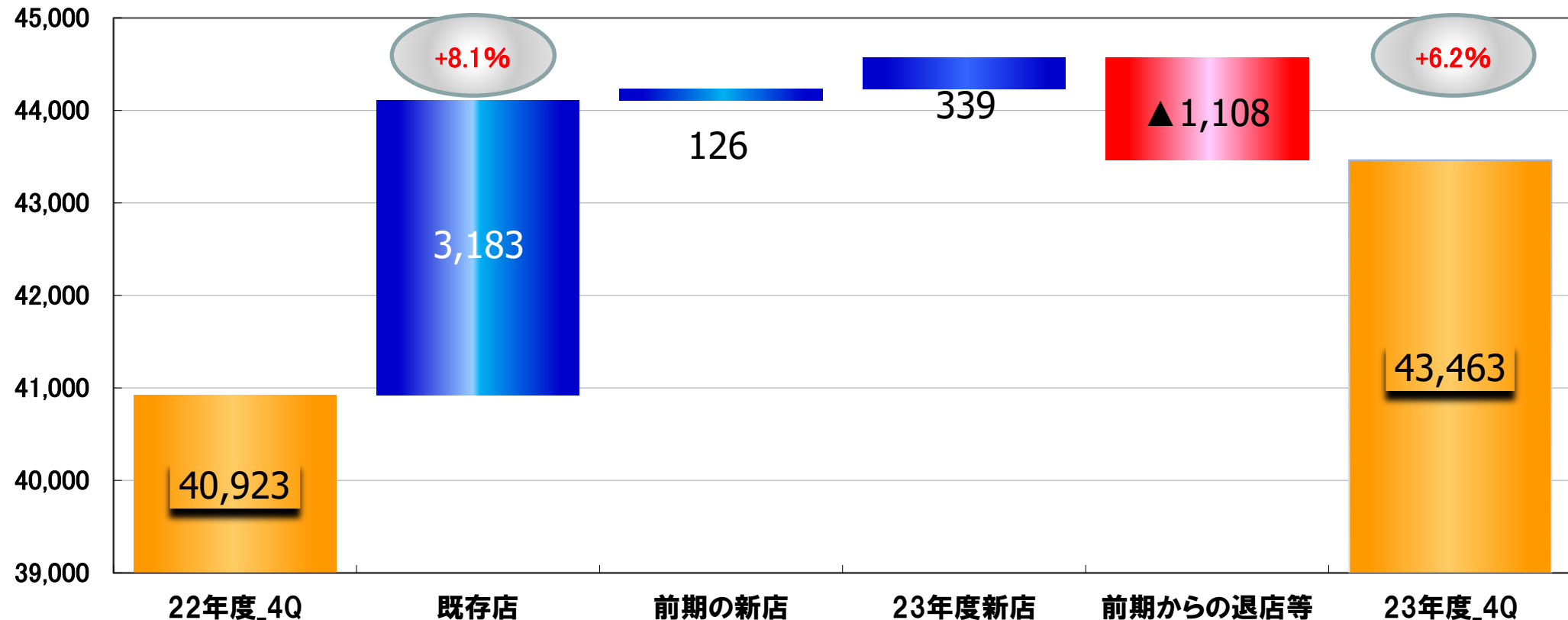
# 2024年2月期 決算概要

- 売上高 40,209百万円（前期比 +2,475百万円、計画比 ▲790百万円）
  - 既存店売上高前期比は108.1%(2019年度比:94.4%)。客数:105.0%(82.8%)、客単価:103.0%(114.0%)。
- 売上原価 原価率は33.3%（売上構成前期比 ▲1.8%、売上構成計画比 +0.0%）
  - 前期比 +154百万円、計画比 ▲261百万円
- 人件費 前期比 +764百万円、計画比 ▲197百万円（人件費率32.0% 前期比 ▲0.1%）
- 販売費 前期比 ▲69百万円、計画比 +2百万円（販売費率 2.9% 前期比 ▲0.4%）
- 活動費 前期比 +271百万円、計画比 ▲95百万円（活動費率14.3% 前期比 ▲0.2%）
- 固定費 前期比 +57百万円、計画比 ▲142百万円（固定費率14.9% 前期比 ▲0.8%）
- 営業利益 1,004百万円（前期比 +1,297百万円、計画比 ▲95百万円）
- 経常利益 1,115百万円（前期比 +851百万円、計画比 +215百万円）
- 純利益 752百万円（前期比 +1,155百万円、計画比 +352百万円）

# グループ店舗売上高分析...前期比

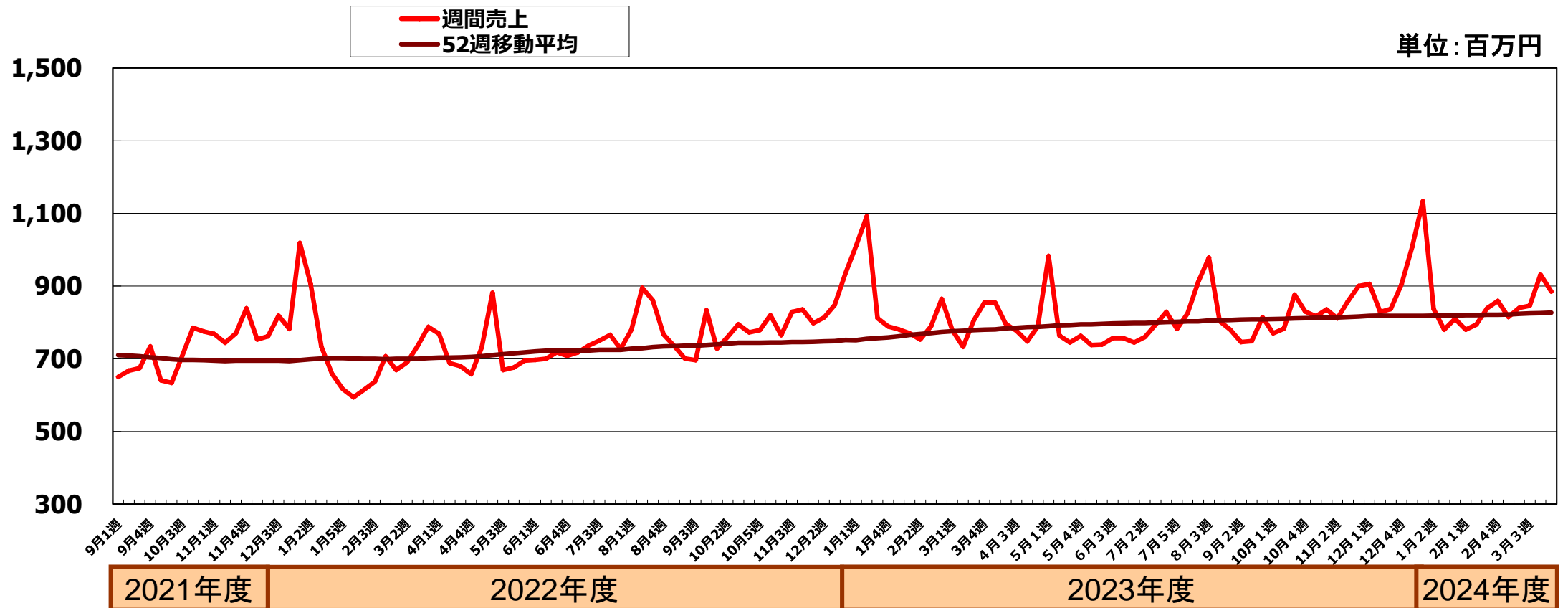
- 既存店は増収、前期比 +8.1%
- フランチャイズ店を含む店舗売上高は、6.2%増加

単位:百万円



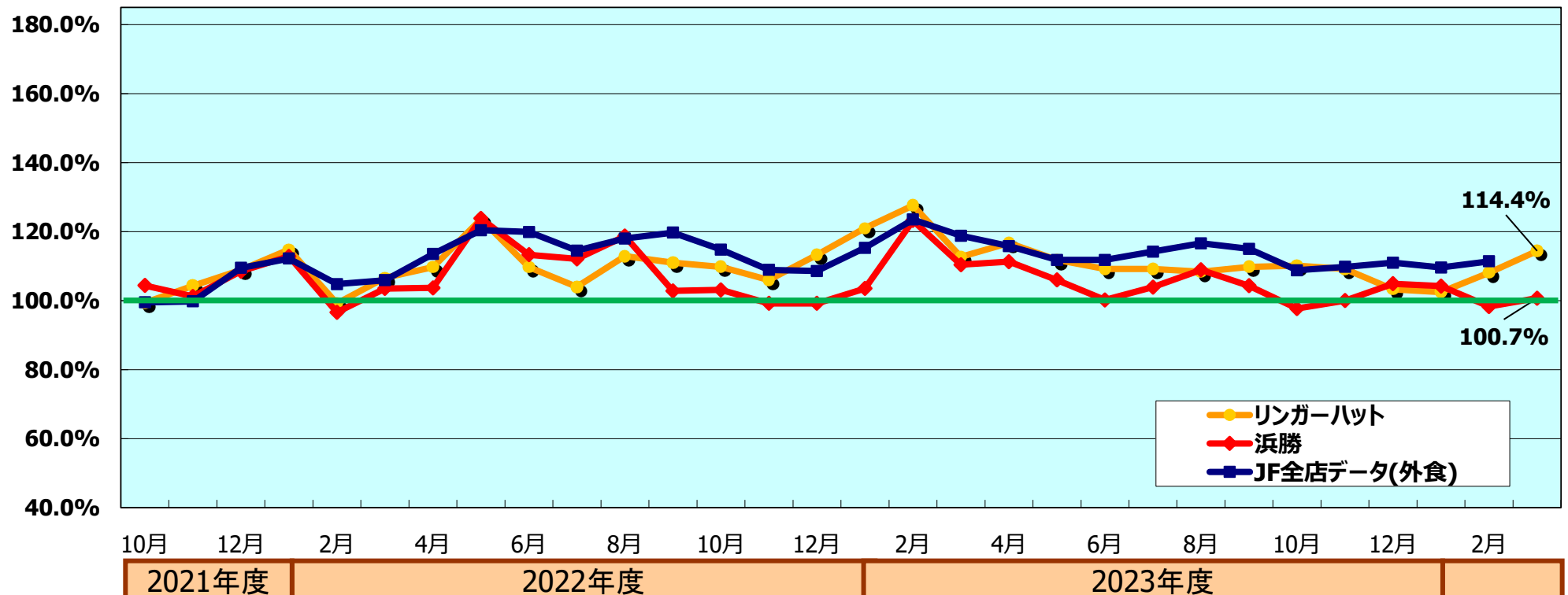
# 売上高傾向・・・グループ全店舗売上高の推移

- 2023年5月に新型コロナウイルス感染症は5類へ移行し、個人消費水準の回復傾向が見られたことにより売上は上昇している。



# 既存店売上高・・・外食全体と当社の動向

- 既存店売上高前年比 リンガーハット **109.0%**、濱かつ **104.3%**
  - 客数はリンガーハット 104.9%、濱かつ 105.4%、客単価はリンガーハット 103.9%、浜勝 98.9%
  - QSC(クオリティ、サービス、クレンジネス)向上・新商品の販売促進等で1店舗当たりの売上アップを目論む。

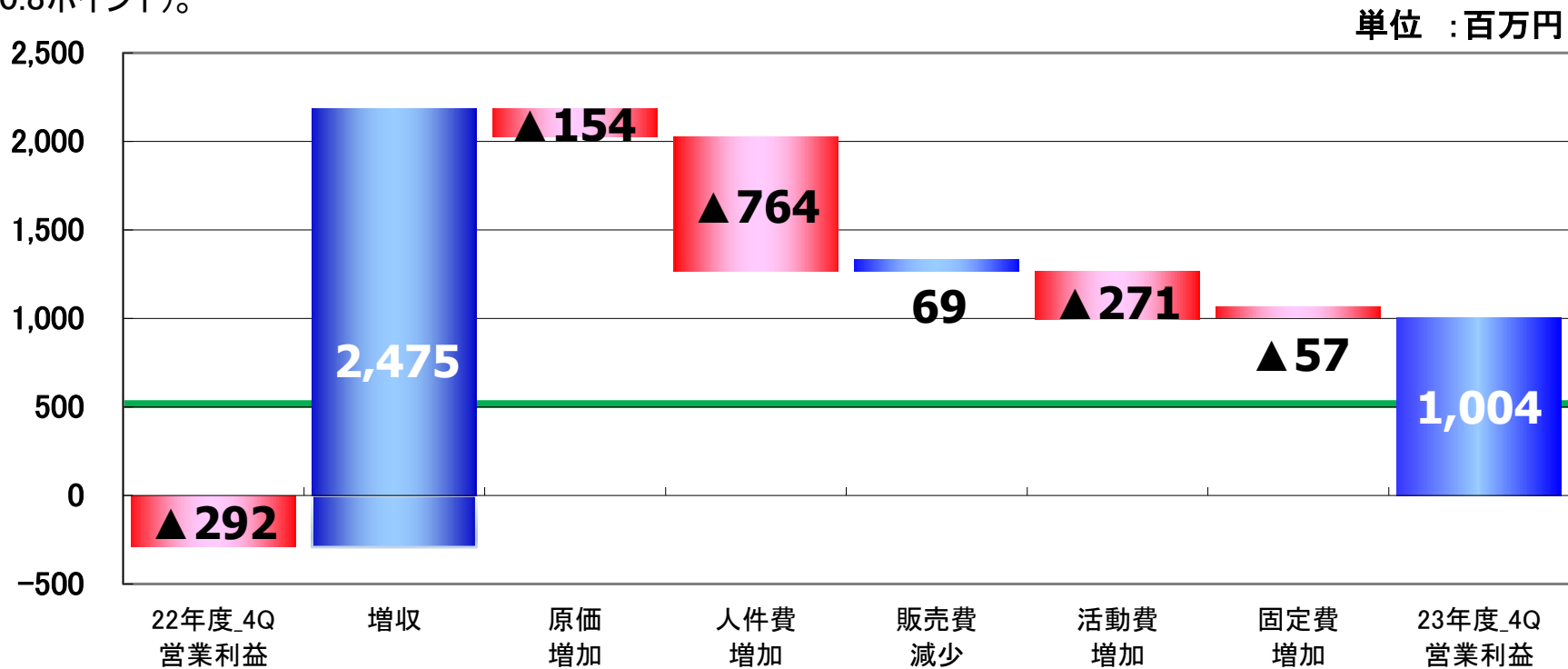


外食データ出所: 日本フードサービス協会: JFデータ(外食)は全店比較



# 経費分析・・・前年同期比

- 営業利益は前期比 1,297百万円増加した。
- 原価率は、前期比▲1.8ポイントの33.3%となった(原材料費・エネルギー価格は高止まりしているが、増収で工場稼働率は向上した。製造労務費比率・製造経費比率は前期比▲0.6ポイント。運賃比率は前期比▲0.2ポイント)。
- 販管費計は 1,023百万円増加したが、販管費率は64.2%(前期比▲1.5ポイント)となった。  
 人件費率は32.0%(前期比▲0.1ポイント)、活動費率は14.3%(前期比▲0.2ポイント)、固定費率は賃借料減額等により14.9%(前期比▲0.8ポイント)。



# 特別損益の内容

- 店舗改装・退店・減損等により、特別損失を計上した。

単位：百万円

主な特別損失	金額	内容
減損損失	135	店舗設備
固定資産除却損	48	改装時設備入替、退店店舗等
店舗閉鎖損失	3	退店店舗

# キャッシュ・フロー(前年同期比較)

- 新規出店再開、既存店投資(ポストコロナ対応の店舗づくり)を進める。

単位:百万円

区分	前年同期	当期	増減額
営業キャッシュ・フロー	1,365	2,894	1,529
投資キャッシュ・フロー	△2,076	△1,951	124
フリーキャッシュ・フロー	△710	943	1,654
財務キャッシュ・フロー	△4,832	△1,073	3,758
現金及び現金同等物に係る換算差額	19	0	△19
現金及び現金同等物の増加・減少(△)額	△5,523	△129	5,393
現金及び現金同等物の期首残高	7,896	2,373	△5,523
現金及び現金同等物の期末残高	2,373	2,243	△129

# セグメント情報

- ちゃんぽん事業、とんかつ事業ともに増収増益となった。
- ちゃんぽん事業は、営業利益 **781**百万円(前期比 **+1,188**百万円)  
とんかつ事業は、 営業利益 **320**百万円(前期比 **+244**百万円)

ちゃんぽん事業  
(リンガーハット)

単位:百万円

	2024年2月期 通期	前年同期 実績	増減
売上高	32,366	30,142	+2,223
営業費用	31,584	30,549	+1,033
営業利益	781	△406	+1,188
営業利益率	+2.4%	-	-

とんかつ事業  
(濱かつ・卓袱浜勝)

単位:百万円

	2024年2月期 通期	前年同期 実績	増減
売上高	7,696	7,447	+249
営業費用	7,375	7,370	+4
営業利益	320	76	+244
営業利益率	+4.2%	+1.0%	+3.1%

---

# 2025年2月期 計画

---

# 2025年2月期 第2四半期累計期間予想

- 消費者の購買活動はコロナ禍以前の状態に戻っているが、原材料費・物流費の高騰や継続的な採用難など事業を取り巻く環境は依然として厳しい状況が続くものと予想。業績予想について、既存店売上高は3月の価格改定を加味し前期比の水準に対して、長崎ちゃんぽん事業が105%、とんかつ事業が102%という前提で設定した。

単位：百万円

	2024年2月期 第2四半期累計	構成比	2025年2月期 第2四半期累計	構成比	前期差	前期比
総売上高	22,496	—	24,000	—	1,503	106.7%
売上高	19,631	100.0%	21,000	100.0%	1,369	107.0%
営業利益	125	—	500	2.1%	374	397.8%
経常利益	144	0.7%	370	1.8%	226	256.5%
親会社株主に帰属する 当期純利益	△36	—	200	1.0%	236	—

# 2025年2月期 通期予想

単位:百万円

	2024年2月期 通期実績	構成比	2025年2月期 通期計画	構成比	前期差	前期比
総売上高	46,111	—	49,500	—	3,389	107.3%
売上高	40,209	100.0%	43,000	100.0%	2,790	106.9%
営業利益	1,004	—	1,500	3.0%	495	149.3%
経常利益	1,115	2.8%	1,300	3.0%	184	116.5%
親会社株主に帰属する 当期純利益	752	—	800	1.9%	48	106.4%

# 計画の前提となる既存店(前期比)

## 2025年2月期

(前期比) 計画	売上高			客数			客単価		
	上半期	下半期	通期	上半期	下半期	通期	上半期	下半期	通期
リンガーハット	106.7%	102.8%	104.7%	98.1%	94.9%	96.5%	108.8%	108.3%	108.5%
濱かつ	102.1%	101.8%	102.0%	98.4%	98.2%	98.3%	103.7%	103.7%	103.7%
全店	105.7%	102.6%	104.2%	98.1%	95.4%	96.7%	107.8%	107.6%	107.7%

## 参考)2024年2月期

(前期比) 実績	売上高			客数			客単価		
	上半期	下半期	通期	上半期	下半期	通期	上半期	下半期	通期
リンガーハット	111.3%	106.9%	109.0%	106.1%	103.7%	104.9%	104.8%	103.1%	103.9%
濱かつ	106.9%	101.7%	104.3%	107.5%	103.4%	105.4%	99.4%	98.3%	98.9%
全店	110.4%	105.9%	108.1%	106.3%	103.7%	105.0%	103.9%	102.2%	103.0%



# 2025年2月期 出店計画

(単位: 店舗)

	区分	前期実績	上半期	下半期	通期
リンガーハット	直営	7	6	4	10
	FC	1	0	0	0
	海外	0	1	0	1
	小計	8	7	4	11
濱かつ	直営	2	3	0	3
	FC	0	0	0	0
	海外	0	1	0	1
	小計	2	4	0	4
計	直営	9	9	4	13
	FC	1	0	0	0
	海外	0	2	0	2
	小計	10	11	4	15

- 今期は15店舗(上半期11店、下半期4店)を計画。3月度は4店舗をオープンした。

# Data File

## 2024年2月期

- 目次
- 1-1. 既存店売上高・客数・客単価の前期比の推移
  - 1-2. 参考)既存店売上高・客数・客単価の2019年度比の推移
  - 2. 出店形態別店の店舗数の推移(全店)
  - 3. 出店形態別店の店舗数の推移(リンガーハット)
  - 4. 出店形態別店の店舗数の推移(浜勝・卓袱浜勝)
  - 5. 設備投資の推移

# 1-1. 既存店売上高・客数・客単価の前期比推移

## ①売上高

		3月	4月	5月	6月	7月	8月	9月	10月	11月	12月	1月	2月	累計
リンガーハット	23年2月期	106.6	109.7	123.6	109.7	104.0	112.9	111.0	109.8	106.0	113.3	121.0	127.6	112.6
	24年2月期	112.7	116.7	111.8	109.2	109.2	108.4	109.8	110.1	109.2	103.3	102.5	108.1	109.0
濱かつ	23年2月期	103.5	103.7	123.8	113.3	112.1	118.7	102.8	103.1	99.2	99.2	103.5	123.2	108.1
	24年2月期	110.4	111.3	106.0	100.2	103.9	108.9	104.3	97.7	100.0	104.9	104.2	98.3	104.3
卓袱浜勝	23年2月期	114.4	147.1	329.0	312.1	161.3	230.6	319.1	161.8	135.1	100.7	127.7	255.2	166.8
	24年2月期	169.2	151.0	138.5	145.0	152.3	118.1	126.7	132.6	113.2	91.8	107.3	91.6	123.5
全社	23年2月期	106.0	108.5	123.9	110.6	105.6	114.3	109.5	108.5	104.7	110.1	117.1	127.0	111.8
	24年2月期	112.4	115.7	110.6	107.5	108.2	108.5	108.8	107.7	107.4	103.6	102.9	106.1	108.1

## ②客数

		3月	4月	5月	6月	7月	8月	9月	10月	11月	12月	1月	2月	累計
リンガーハット	23年2月期	101.5	106.0	119.0	105.5	102.0	112.7	108.8	108.2	97.3	102.4	114.4	124.9	108.0
	24年2月期	107.1	110.5	109.8	104.8	101.6	103.6	105.8	101.8	106.9	102.8	101.1	104.4	104.9
濱かつ	23年2月期	99.5	99.3	117.1	106.5	104.3	110.4	95.2	94.0	94.8	94.7	103.0	123.2	102.7
	24年2月期	108.4	109.0	107.4	101.0	105.9	111.9	109.0	103.2	102.6	103.3	104.4	98.8	105.4
卓袱浜勝	23年2月期	105.9	162.2	310.1	209.3	150.7	186.9	219.5	167.3	126.6	93.5	135.1	247.8	156.8
	24年2月期	156.7	115.9	114.5	116.2	118.1	102.1	110.5	105.4	99.2	87.3	105.5	105.9	111.1
全社	23年2月期	101.2	105.1	118.8	105.6	102.3	112.3	106.8	106.1	97.0	101.2	112.7	124.6	107.2
	24年2月期	107.3	110.3	109.4	104.3	102.2	104.8	106.2	102.0	106.3	102.8	101.6	103.6	105.0

## ③客単価

		3月	4月	5月	6月	7月	8月	9月	10月	11月	12月	1月	2月	累計
リンガーハット	23年2月期	105.1	103.5	103.8	104.0	102.0	100.2	102.0	101.5	108.9	110.6	105.7	102.2	104.3
	24年2月期	105.3	105.6	101.8	104.2	107.5	104.6	103.8	108.1	102.1	100.6	101.4	103.5	103.9
濱かつ	23年2月期	104.0	104.4	105.7	106.3	107.5	107.5	107.9	109.8	104.6	104.8	100.4	100.0	105.2
	24年2月期	101.8	102.0	98.7	99.2	98.1	97.3	95.7	94.6	97.5	101.6	99.9	99.5	98.9
卓袱浜勝	23年2月期	108.1	90.7	106.1	149.2	107.0	123.4	145.3	96.7	106.7	107.6	94.6	103.0	106.4
	24年2月期	108.0	130.3	120.9	124.8	128.9	115.7	114.7	125.9	114.1	105.2	101.7	86.5	112.1
全社	23年2月期	104.7	103.3	104.3	104.6	103.3	101.7	102.5	102.3	108.0	108.8	103.9	101.9	104.2
	24年2月期	104.7	104.9	101.1	103.1	105.9	103.6	102.5	105.6	101.1	100.7	101.3	102.4	103.0

# 1-2. 既存店売上高・客数・客単価の2019年度比推移

①売上高 ※24年2月期・23年2月期どちらも、2019年度比で記載

		3月	4月	5月	6月	7月	8月	9月	10月	11月	12月	1月	2月	累計
リンガーハット	23年2月期	75.8	79.5	86.2	79.8	84.4	81.6	82.1	94.5	92.2	97.1	94.2	96.2	86.8
	24年2月期	85.8	93.3	96.8	87.5	92.3	88.6	90.2	104.2	100.6	100.4	96.7	104.0	94.8
濱かつ	23年2月期	82.3	82.7	87.9	82.5	93.3	87.1	84.3	100.1	93.2	90.7	89.2	94.5	88.9
	24年2月期	90.9	92.0	93.1	82.7	97.0	95.0	88.3	98.2	93.4	95.3	93.2	93.1	92.7
卓袱浜勝	23年2月期	57.6	57.0	67.3	54.5	73.0	79.1	81.4	70.0	86.4	118.5	89.7	127.2	78.5
	24年2月期	97.4	86.1	93.2	79.0	111.2	93.4	103.1	92.9	97.7	108.8	96.3	116.5	97.0
全社	23年2月期	77.0	79.9	86.3	80.1	86.0	82.7	82.5	95.4	92.3	95.7	93.1	96.0	87.1
	24年2月期	86.9	93.0	95.9	86.5	93.3	90.0	89.8	102.9	99.2	99.3	95.9	101.7	94.4

②客数

		3月	4月	5月	6月	7月	8月	9月	10月	11月	12月	1月	2月	累計
リンガーハット	23年2月期	72.0	75.4	79.3	75.4	79.1	74.8	74.5	85.9	79.1	80.6	80.6	81.6	78.2
	24年2月期	77.3	83.6	87.2	79.2	80.3	77.5	78.8	87.5	84.4	82.8	81.5	85.2	82.0
濱かつ	23年2月期	81.1	79.6	82.4	77.3	84.9	80.2	77.1	90.1	87.2	83.4	84.6	89.9	83.1
	24年2月期	88.0	86.8	88.5	78.1	89.9	89.9	84.3	93.2	89.6	86.4	88.5	89.1	87.7
卓袱浜勝	23年2月期	56.8	60.1	69.8	59.6	75.7	75.8	78.2	71.5	79.7	90.1	72.4	86.2	72.3
	24年2月期	89.0	69.7	79.9	69.2	89.5	77.4	86.4	75.4	79.0	78.7	76.4	91.3	79.7
全社	23年2月期	73.2	75.9	79.6	75.6	79.8	75.5	74.8	86.4	80.1	81.0	81.1	82.7	78.8
	24年2月期	78.9	84.0	87.3	79.1	81.7	79.3	79.5	88.2	85.1	83.3	82.5	85.7	82.8

③客単価

		3月	4月	5月	6月	7月	8月	9月	10月	11月	12月	1月	2月	累計
リンガーハット	23年2月期	105.4	105.5	108.7	105.8	106.7	109.1	110.2	110.0	116.6	120.4	117.0	117.9	111.1
	24年2月期	111.0	111.7	111.0	110.4	114.9	114.3	114.4	119.0	119.2	121.2	118.6	122.1	115.6
濱かつ	23年2月期	101.5	103.9	106.7	106.7	110.0	108.6	109.3	111.2	106.9	108.7	105.4	105.1	107.0
	24年2月期	103.3	106.0	105.2	105.8	107.8	105.7	104.8	105.3	104.2	110.3	105.2	104.5	105.7
卓袱浜勝	23年2月期	101.3	94.8	96.4	91.5	96.4	104.4	104.0	97.9	108.4	131.5	123.8	147.5	108.5
	24年2月期	109.4	123.5	116.6	114.2	124.3	120.7	119.3	123.2	123.6	138.3	125.9	127.6	121.7
全社	23年2月期	105.1	105.3	108.4	106.0	107.8	109.6	110.2	110.4	115.2	118.2	114.8	116.0	110.6
	24年2月期	110.1	110.7	109.8	109.4	114.3	113.5	113.0	116.6	116.5	119.2	116.3	118.7	114.0

## 2. 出店形態別の店舗数の推移(全店)

出店形態別の状況(FC店含む)

出店形態	年度	2019.2期			2020.2期			2021.2期			2022.2期			2023.2期			2024.2期		
		増加	減少	期末	増加	減少	期末	増加	減少	期末	増加	減少	期末	増加	減少	期末	増加	減少	期末
九州・中国・四国地区	ロードサイド(郊外型)		▲ 5	181		▲ 3	178		▲ 13	165		▲ 1	164		▲ 2	162	1	▲ 5	158
	SC内フードコート等	9	▲ 3	98	8	▲ 1	105	2	▲ 15	92		▲ 4	88		▲ 4	84	2	▲ 1	85
	ビルイン(都心型)	2	▲ 1	12			12		▲ 2	10	1	▲ 1	10		▲ 1	9		▲ 1	8
	合計	11	▲ 9	291	8	▲ 4	295	2	▲ 30	267	1	▲ 6	262	0	▲ 7	255	3	▲ 7	251
関東・東海地区	ロードサイド(郊外型)		▲ 4	84			84	2	▲ 22	64			64	2	▲ 2	64	2	▲ 2	64
	SC内フードコート等	23	▲ 6	183	11	▲ 5	189	6	▲ 26	169		▲ 3	166	1	▲ 9	158	1	▲ 4	155
	ビルイン(都心型)	7	▲ 4	64	2	▲ 2	64	2	▲ 14	52			52			52		▲ 1	51
	合計	30	▲ 14	331	13	▲ 7	337	10	▲ 62	285	0	▲ 3	282	3	▲ 11	274	3	▲ 7	270
関西・中京地区	ロードサイド(郊外型)	1	▲ 1	23			23		▲ 3	20		▲ 1	19	2	▲ 1	20	3		23
	SC内フードコート等	8	▲ 2	94	7	▲ 3	98	4	▲ 21	81		▲ 1	80		▲ 2	78	1	▲ 5	74
	ビルイン(都心型)	2		8	1		9		▲ 2	7			7		▲ 2	5			5
	合計	11	▲ 3	125	8	▲ 3	130	4	▲ 26	108	0	▲ 2	106	2	▲ 5	103	4	▲ 5	102
東北・北海道地区	ロードサイド(郊外型)			1			1			1			1		▲ 1	0			0
	SC内フードコート等	6	▲ 2	33	2		35		▲ 4	31		▲ 3	28		▲ 5	23			23
	ビルイン(都心型)			0			0			0			0			0			0
	合計	6	▲ 2	34	2	0	36	0	▲ 4	32	0	▲ 3	29	0	▲ 6	23	0	0	23
海外	ロードサイド(郊外型)			1			1		▲ 1	0			0			0			0
	SC内フードコート等	1	▲ 2	10	3	▲ 3	10	1	▲ 3	8		▲ 3	5	1	▲ 1	5			5
	ビルイン(都心型)	3		6	1	▲ 1	6		▲ 2	4			4			4			4
	合計	4	▲ 2	17	4	▲ 4	17	1	▲ 6	12	0	▲ 3	9	1	▲ 1	9	0	0	9
合計	ロードサイド(郊外型)	1	▲ 10	290	0	▲ 3	287	2	▲ 39	250	0	▲ 2	248	4	▲ 6	246	6	▲ 7	245
	SC内フードコート等	47	▲ 15	418	31	▲ 12	437	13	▲ 69	381	0	▲ 14	367	2	▲ 21	348	4	▲ 10	342
	ビルイン(都心型)	14	▲ 5	90	4	▲ 3	91	2	▲ 20	73	1	▲ 1	73	0	▲ 3	70	0	▲ 2	68
	合計	62	▲ 30	798	35	▲ 18	815	17	▲ 128	704	1	▲ 17	688	6	▲ 30	664	10	▲ 19	655
	うち直営店舗数			576			594			497			497			497			492
	うちFC店舗数			222			221			207			191			167			163

# 3. 出店形態別の店舗数の推移(リンガーハット)

出店形態別の状況 (FC店含む)

出店形態	2019.2期			2020.2期			2021.2期			2022.2期			2023.2期			2024.2期		
	増加	減少	期末	増加	減少	期末	増加	減少	期末	増加	減少	期末	増加	減少	期末	増加	減少	期末
九州・中国・四国地区	8	▲6	204	8	▲4	208	2	▲27	183	1	▲6	178	0	▲7	171	1	▲4	168
関東・東海地区	24	▲10	312	12	▲6	318	9	▲46	281	0	▲3	278	3	▲9	272	3	▲6	269
関西・中京地区	11	▲3	122	8	▲3	127	4	▲23	108	0	▲2	106	2	▲5	103	4	▲5	102
北陸・東北・北海道地区	6	▲2	34	2	0	36	0	▲4	32	0	▲3	29	0	▲6	23	0	0	23
海外	4	▲2	14	4	▲4	14	1	▲5	10	0	▲3	7	1	▲1	7	0	0	7
合計	53	▲23	686	34	▲17	703	16	▲105	614	1	▲17	598	6	▲28	576	8	▲15	569
うち直営店舗数			482			500			425			425			427			424
うちFC店舗数			204			203			189			173			149			145

出店形態	2019.2期			2020.2期			2021.2期			2022.2期			2023.2期			2024.2期		
	増加	減少	期末	増加	減少	期末	増加	減少	期末	増加	減少	期末	増加	減少	期末	増加	減少	期末
その他(リンガー食堂)	1	▲2	1			1	1	▲1	1			1			1			1

# 4. 出店形態別の店舗数の推移(濱かつ・卓袱浜勝)

出店形態別の状況 (FC店含む)

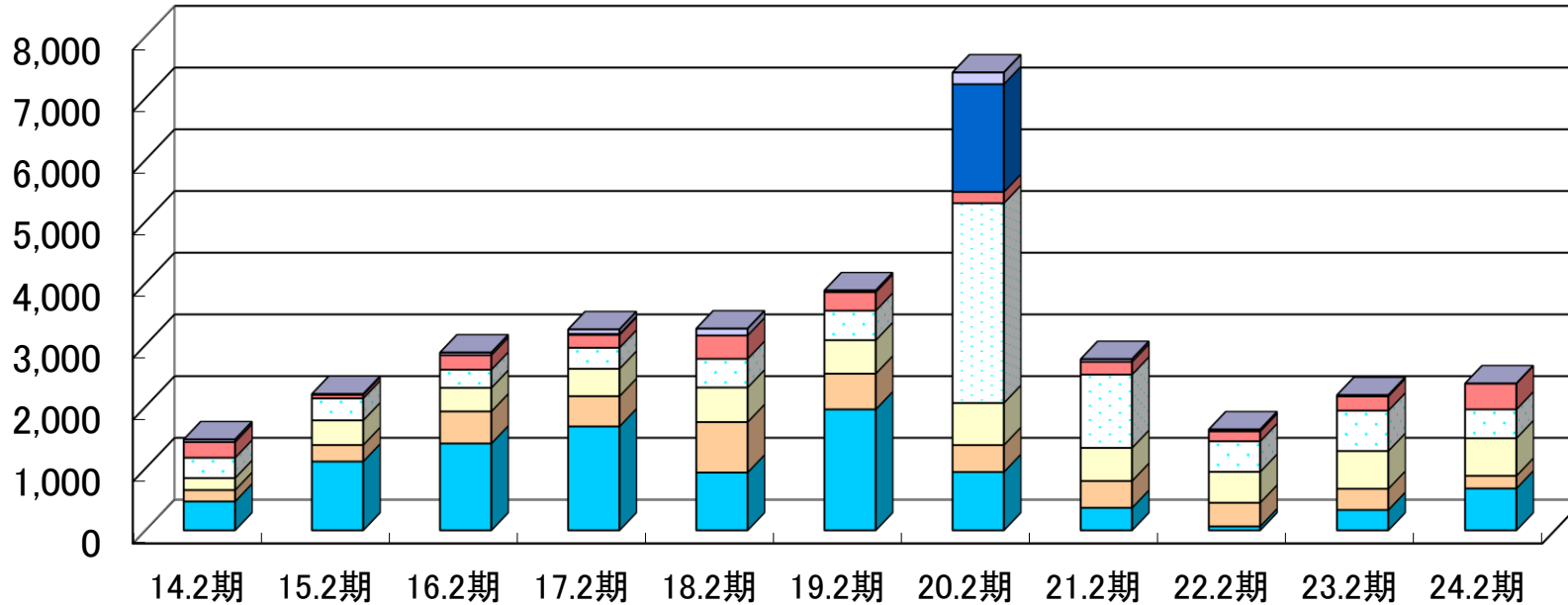
出店形態	2019.2期			2020.2期			2021.2期			2022.2期			2023.2期			2024.2期		
	増加	減少	期末	増加	減少	期末	増加	減少	期末	増加	減少	期末	増加	減少	期末	増加	減少	期末
九州・中国・四国地区	2	▲2	86	0	0	86	0	▲3	83	0	0	83	0	0	83	2	▲3	82
関東・東海地区	0	▲3	12	0	▲1	11	0	▲10	1	0	0	1	0	▲1	0	0	0	0
関西・中京地区	0	0	3	0	0	3	0	▲3	0	0	0	0	0	0	0	0	0	0
北陸・東北・北海道地区	0	0	0	0	0	0	0	0	0	0	0	0	0	0	0	0	0	0
海外	0	0	1	0	0	1	0	0	1	0	0	1	0	0	1	0	0	1
合計	2	▲5	102	0	▲1	101	0	▲16	85	0	0	85	0	▲1	84	2	▲3	83
うち直営店舗数			84			83			68			68			67			66
うちFC店舗数			18			18			17			17			17			17

※とんかつ大學へ業態変更

出店形態	2019.2期			2020.2期			2021.2期			2022.2期			2023.2期			2024.2期		
	増加	減少	期末	増加	減少	期末	増加	減少	期末	増加	減少	期末	増加	減少	期末	増加	減少	期末
その他(卓袱浜勝、六角浜かつ)	6		9	1		10		▲6	4			4	1	▲2	3		▲1	2

# 5. 設備投資の推移

- 新規出店
- 既存店改造・改装
- 店舗設備
- 営業用土地
- 工場設備
- 情報機器設備
- その他土地
- その他設備



単位:百万円

区分	14.2期	15.2期	16.2期	17.2期	18.2期	19.2期	20.2期	21.2期	22.2期	23.2期	24.2期
新規出店	468	1,115	1,407	1,683	936	1,960	945	365	64	330	678
既存店改造・改装	185	267	519	490	817	579	436	436	383	343	205
店舗設備	195	400	382	444	560	543	682	535	500	612	609
営業用土地	-	-	-	-	-	-	-	-	-	-	-
工場設備	329	356	294	340	465	478	3,239	1,188	495	655	467
情報機器設備	254	56	235	209	379	300	182	207	161	231	418
その他土地	0	0	0	16	0	1	1,746	0	0	0	0
その他設備	42	14	42	73	111	27	189	43	30	19	2
<b>設備投資計</b>	<b>1,472</b>	<b>2,208</b>	<b>2,880</b>	<b>3,256</b>	<b>3,268</b>	<b>3,887</b>	<b>7,419</b>	<b>2,774</b>	<b>1,634</b>	<b>2,190</b>	<b>2,379</b>
減価償却費	1,216	1,246	1,339	1,448	1,521	1,634	1,932	2,064	1,823	1,865	1,872





本資料に掲載されている業績の見通し等将来に関する情報は、現在入手可能な情報に基づいて当社経営陣が合理的と判断したものです。実際の業績は市場動向、経済情勢など様々な要因の変化により大きく異なる可能性がありますことをご承知おきください。

本資料に関する問い合わせは下記にお願いいたします。

TEL 03-5745-8611 管理部 IR担当