

2024年4月23日

各位

東京都千代田区内神田二丁目12番5号  
株式会社ビーマップ  
代表取締役社長 杉野 文則  
(東証グロース: 4316)  
問合せ先: 取締役経営管理部長 大谷 英也  
(電話03-5297-2181)

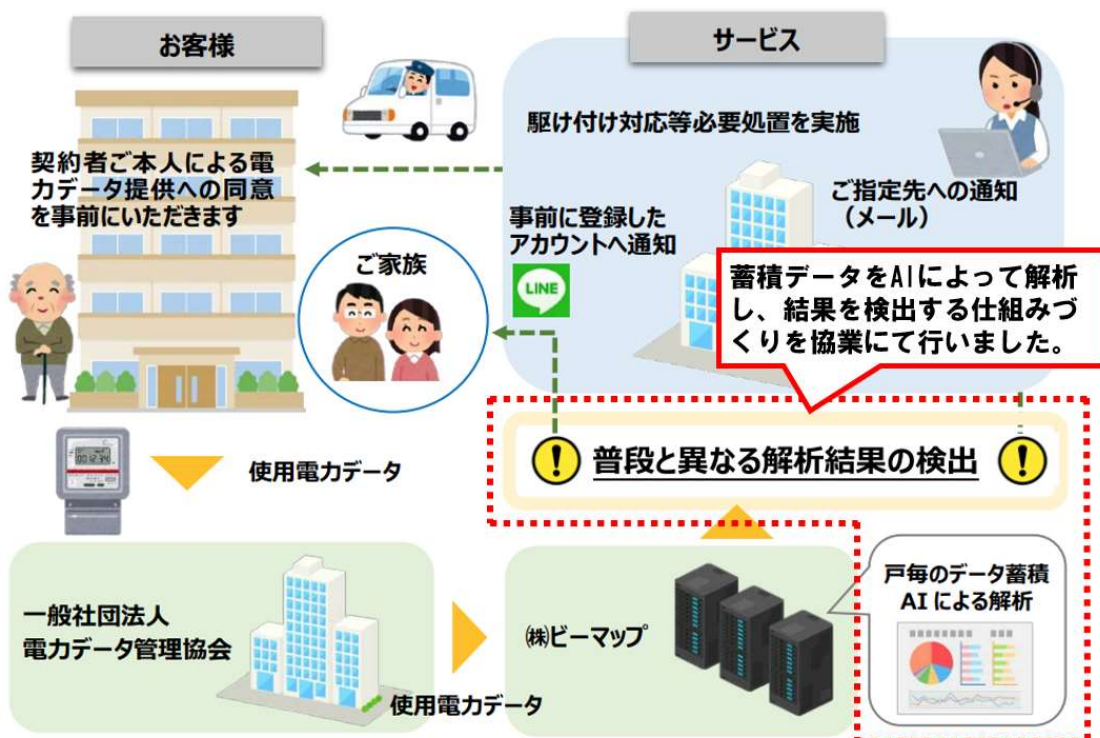
## 東京大学、東京理科大学発のベンチャー企業と協業で 電力データを活用した見守りサービス用の AI を開発

利用しやすいサービス体系を整え次第、サービスを開始します

株式会社ビーマップ（本社：東京都千代田区、代表取締役社長：杉野文則、以下 当社）は、サービス提供開始予定として昨年9月21日に発表した「3つの見守りサービス」のうち、「電力使用データ活用の見守りサービス」について、そのサービスの中核となる、電力データを蓄積、解析し、普段と異なる解析結果を検出するAIモデルの開発を、それぞれ東京大学、東京理科大学発のベンチャー企業2社と協業で行っていましたが、このほどサービス開始段階に向けての開発が終了しましたことをお知らせします。

今後、協業会社との調整ができ次第、順次サービスの提供を開始します。

### 【当社が想定する「電力データ活用の見守りサービス」の概念図】



今回の開発にあたっては、当社でも初めての試みとして、いずれも大学発のベンチャー企業で、東京理科大学や早稲田大学在籍の学生が中心となって運営するCryptoAI株式会社（本社：東京都渋谷区、代表取締役CEO：根路銘 啓、以下 CryptoAI）と、東京大学在籍の学生が中心となって立ち上げた株式会社エメレイド(本社：東京都文京区、代表取締役CEO：島 碧斗、以下 エメレイド)の2社との協業を行いました。

見守りサービスに必要とされるAIには、**体調急変時に迅速かつ適切な予測を行う必要がある**という特殊性があります。また、当社としても、新しいサービスの開始に当たって、固定概念にとらわれない柔軟かつ斬新な発想が必要と考え、初めての試みとして大学発のベンチャー企業と協業するという選択をいたしました。

数ある大学ベンチャー企業の中でも、**CryptoAIはシンギュラリティを前提として段階的にAIに裁量権を渡す**取り組みをかねてから行っており、また**エメレイドはヘルスケアに特化したAIの開発・普及を目指している**ことから、見守りサービスに必要な「**居住者の生活パターンに基づき、体調の急変等を予測する**」ためのAIモデル開発のパートナーにふさわしいと判断し、開発の開始段階から協業を続けて、今回の成果を得ることができました。

今回、開発したAIモデルについては、当社とCryptoAI、エメレイドの3社で、サービス開始後も引き続き情報を蓄積し、より正確で高度な判断ができるよう改良していきます。また、サービス開始に向けて、当社はより利用しやすいサービス体系の構築を行うとともに、駆けつけサービスの提携などについても、複数の事業者と協議を進めております。

これらが一体となったビーマップの「**電カデータによる見守りサービス**」。協業会社と調整でき次第、順次サービスの提供を開始します。

## ■ CryptoAI株式会社について

CryptoAI株式会社は、シンギュラリティを前提とし、段階的にAIに裁量権を渡すことで、より人々が生きやすい世の中を作っていくことをビジョンとしています。

創業初年度となる2023年度には、AI次世代自動営業ツールAImsalesやPSYCHO-PASS AI×NFTプロジェクトの開発、国内最大級のAIカンファレンス『東京AI祭』の開催などを実施し、NewsPicksなど各種メディアに取り上げられました。

本社：東京都渋谷区

代表取締役CEO：根路銘 啓（東京理科大学 理学部 物理学科）

URL：<https://www.cryptoai.co.jp/>

## ■ 株式会社エメレイドについて

株式会社エメレイドは、「誰もが『生きる』と正面から向き合える社会を」をミッションに掲げ、医療、福祉、製薬といったヘルスケア業界に特化して、テラーメイドでのAI開発を行う東大発ベンチャー企業です。

病院、介護施設運営事業者、製薬企業など、各事業領域におけるエキスパートの事業体とタッグを組み、人々の生の選択肢を増やし続けることにコミットしています。

本社：東京都文京区

代表取締役CEO：島 碧斗（東京大学 工学部 化学生命工学科）

URL：<https://emerald.co.jp/>

## ■参考：2023年9月21日当社発表のプレスリリース

大家さん、家族も安心！電カデータやWi-Fiを活用した「安否確認」、「健康管理」など  
シニアや単身家族の健康を見守る3つのサービス開始

[https://www.bemap.co.jp/library\\_file/cms\\_file/23092101104.pdf](https://www.bemap.co.jp/library_file/cms_file/23092101104.pdf)

### 本件に関するお問い合わせ先

株式会社ビーマップ 事業推進本部 ソリューション事業部

電話：03-5297-2263

お問い合わせフォーム：<https://www.bemap.co.jp/contact/contact.php>

ビーマップは、交通、通信、メディア、流通、外食と  
社会のインフラになるサービスを高度な技術で支えています。

